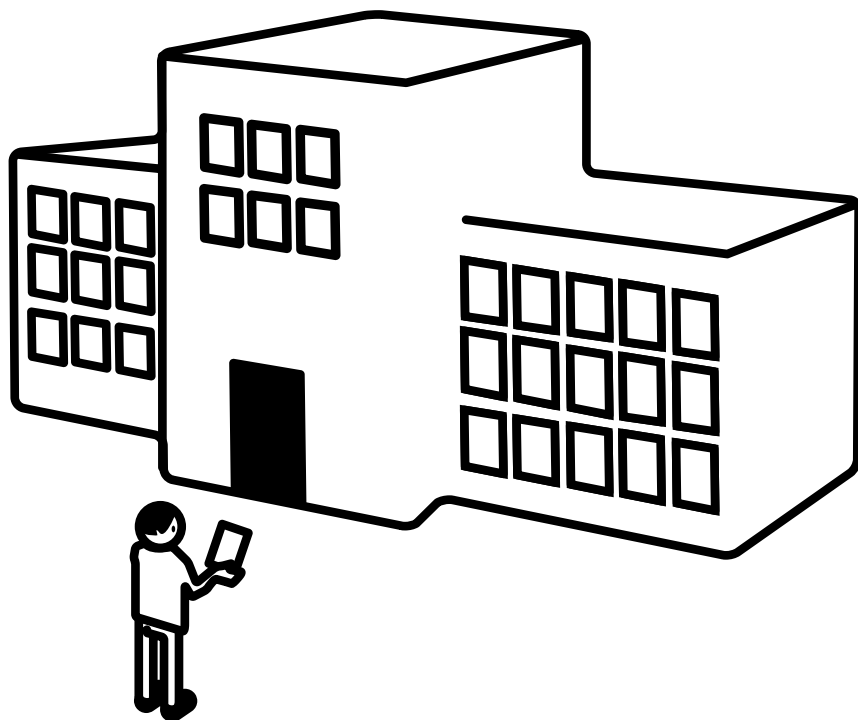


毎日新聞健康保険組合  
2025年度

# 健診機関リスト

〈人間ドックA・一般健診A2〉



健診はパソコン・スマートフォンで、簡単申込  
最新の情報はWEBから確認できます。

KENPOS

検索



健康診断事務委託先／(株)イーウェル

お問合せ先

(株)イーウェル  
健康サポートセンター



0570-057091

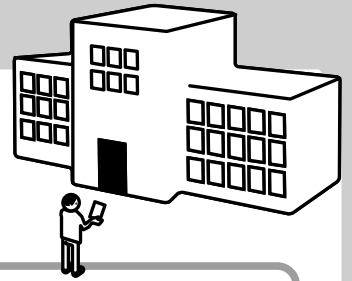
〈受付時間〉9:30～17:30

〈休業日〉日曜・祝日・12/29～1/4

上記番号がご利用いただけない場合は[050-3850-5750]をご利用ください。

※個人情報保護の観点から、健康診断を受診されるご本人様以外からのお問合せは受付しておりません。

# 健診機関リストの見方



※予約の際は必ず「代行機関は(株)イーウェルです」とお伝えください。  
 ※健診機関へご予約後、(株)イーウェルへ受診券発行依頼を行ってください。  
 ※受診する健診コースにより、オプション検査で「○」と表示されていても受診出来ない場合があります。

スマートフォン  
 受診券発行

市区町村	健診機関コード	健診機関名称	電話番号	住所	オプション検査							
					一般A2	ドックA	子宮細胞診	マンモ	乳房エコー	脳検査	内視鏡変更	
千代田区	0000	イーウェル医療センター	00-1234-5678	紀尾井町3番6号 紀尾井町パークビル	○	◆	※	○	○	○	○	○
千代田区	0000	イーウェル医療センター	00-1234-5678	紀尾井町3番6号 紀尾井町パークビル	○	◆	※	○	○	○	○	○

## ① 健診機関コード

受診券発行依頼の際に「受診券発行依頼書」にご記入いただくコードです。

## ② 健診コース・オプション検査の名称

健診機関リストに記載の名称は略称となります。  
**ご予約の際には、必ず下記の予約時名称をお伝えください。**

健診コース	掲載名称	予約時名称
	一般A2	イーウェル一般健診A2コース
	ドックA	イーウェル人間ドックAコース(日帰りバージョン)

	掲載名称	予約時名称
オプション検査	子宮細胞診	子宮頸部細胞診検査
	マンモ	マンモグラフィ
	乳房エコー	乳房エコー検査
	脳検査	脳検査
	内視鏡変更	胃部内視鏡検査への変更

## ③ 健診コース・オプション検査のマーク表示

健診コース、オプション検査の実施可否は以下のマークで表示されます。

マーク	意味
○	実施可能な項目
×	実施不可な項目
◇	健診コースで実施する胃部検査が「胃部X線検査」の場合 (「胃部内視鏡検査」への変更可否、追加料金等については、健診機関にお問い合わせください。)
◆	健診コースで実施する胃部検査が「胃部内視鏡検査」の場合

マーク	意味
含	健診コースにオプション検査が含まれている場合
※	他のオプション検査とのセットで受診可能な場合(単体では受診不可) 例)子宮細胞診が「※」⇒乳房エコーとセットであれば受診可能

- ▲ 子宮頸部細胞診検査には子宮内診・経膈エコー検査が含まれる場合がございます。
- ▲ マンモグラフィおよび乳房エコー検査には乳房視触診が含まれる場合がございます。
- ▲ 健診コースによっては、オプション検査が「○」であっても受診出来ない場合がございます。

最新の健診機関情報はWEBでご確認いただけます。  
 URL:<https://www.kenpos.jp/>

KENPOS

検索



# 健診機関リスト

※予約の際は必ず「代行機関は(株)イーウェルです」とお伝えください。

※健診機関へご予約後、(株)イーウェルへ受診券発行依頼を行ってください。

※受診する健診コースにより、オプション検査で「○」と表示されていても受診出来ない場合があります。



スマートフォン用  
二次元コード

市区町村	健診機関CD	健診機関名称	電話番号	住所	健診コース		オプション検査					
					一般A2	ドックA	子宮細胞診	マンモ	乳房エコー	脳検査	内視鏡変更	
札幌市中央区	0025	医療法人社団進興会札幌フジクリニック	011-261-6845	北四条西5-1アスティ45・5F	○	◇	○	○	○	○	○	○
札幌市中央区	0026	JA北海道厚生連 札幌厚生病院	011-251-5713	北三条東8-5	×	◇	○	○	○	×	○	○
札幌市中央区	0027	医療法人社団北海道健診・内科クリニック	011-200-1558	北二条東12-98-1	○	◇	○	○	○	○	×	○
札幌市中央区	0031	メディカルプラザ札幌健診クリニック	011-209-5450	北五条西2JRタワーオフィスプラザさっぽろ8F	○	◇	○	○	○	○	○	○
札幌市中央区	0038	公益財団法人パブリックヘルスリサーチセンター 附属 健康増進センター札幌高工診療所	011-261-2010	南一条西5-15-2	○	◇	○	○	×	×	×	×
札幌市中央区	0039	医療法人 漢仁会 漢仁会円山クリニック	011-611-7766	大通西26-3-16	○	◇	○	○	○	○	○	○
札幌市中央区	0040	明日佳 札幌健診センター	011-531-2226	南10条西1-1-30ホテルライフオート札幌5F	○	◇	○	○	○	○	×	○
札幌市中央区	1719	医療法人社団札幌循環器クリニック札幌循環器病院	011-747-6660	北十一條西14-29-15	×	◇	○	○	×	○	○	○
札幌市中央区	1730	医療法人社団清和会南札幌病院	011-511-3368	南九条西7-1-23	○	◇	○	×	×	×	×	○
札幌市中央区	1732	社会医療法人北海道循環器病院	011-552-3375	南二十七条西13-1-30	×	◇	○	○	○	○	○	○
札幌市中央区	2800	船員保険北海道健康管理センター	011-200-4811	北二条西1-1マルイト札幌ビル5F	×	◇	○	○	○	×	○	○
札幌市中央区	5241	NTT東日本札幌病院	011-623-8364	南一条西15丁目	×	◆	◆	○	○	○	×	×
札幌市中央区	7322	社会医療法人北海道恵愛会札幌南一条病院	011-271-6050	南一条西13-317-1	○	◇	○	×	×	×	○	○
札幌市中央区	8976	医療法人 菊郷会 愛育病院	011-563-2212	南四條西25-2-1	○	◇	○	×	○	○	○	○
札幌市北区	1723	一般社団法人日本健康倶楽部北海道支部診療所	0120-489-155	北七条西4-1-2KDX札幌ビル	○	◇	○	○	○	○	×	×
札幌市東区	1668	公益社団法人北海道勤労者医療協会勤医協中央病院	011-782-9124	東苗穂5条1-9-1	○	◇	○	○	○	○	○	○
札幌市東区	6749	社会医療法人社団 カレスサッポロ カレス記念病院	011-251-8366	北6条東3-1-1	○	◇	○	○	○	○	○	○
札幌市東区	6937	社会医療法人社団三草会クラーク病院	011-782-2866	本町二条4-8-20	○	×	×	×	×	×	×	×
札幌市白石区	1663	医療法人 菊郷会 石橋胃腸病院	011-872-5811	川下三条4-2-1	○	◇	○	×	×	×	○	○
札幌市白石区	8974	医療法人 菊郷会 札幌センチュリー病院	011-871-1121	菊水元町五条3-5-10	○	◇	○	×	×	○	○	○
札幌市西区	1727	社会医療法人 孝仁会 札幌孝仁会記念病院	011-665-2266	宮の沢2条1-16-1	○	◇	○	○	○	×	×	○
札幌市厚別区	1662	医療法人 徳洲会 札幌徳洲会病院	011-890-1620	大谷地東1-1-1	×	◇	○	○	○	○	○	○
札幌市厚別区	5246	独立行政法人地域医療機能推進機構札幌北辰病院 健康管理センター	011-893-5881	厚別中央2条6-2-1	○	◇	○	○	○	○	○	○
札幌市厚別区	7456	勇気会医療法人北央病院	011-892-8531	青葉町11-2-10	○	◆	◆	×	×	×	×	×
札幌市清田区	0004	医療法人 讃生会 北野病院	011-883-0022	北野1条1-6-30	○	◇	○	○	○	○	○	○
函館市	0011	市立函館病院	0138-43-2000	港町1-10-1市立函館病院	×	◇	○	○	○	×	×	×
函館市	1707	函館赤十字病院	0138-51-8877	堀川町6-21	○	◇	○	○	○	×	×	○
函館市	1708	医療法人 雄心会 函館新都市病院	0138-46-1321	石川町331-1	○	×	×	×	×	×	×	×
函館市	1711	公益社団法人函館市医師会函館市医師会病院	0138-43-6000	富岡町2-10-10	○	◇	○	○	○	○	○	○
函館市	6750	社会福祉法人北海道社会事業協会 函館病院	0138-53-1057	駒場町4-6	○	◇	○	×	×	×	×	○
函館市	8661	医療法人 徳洲会 共愛会病院	0138-51-2275	中島町7-21	○	◇	○	○	○	○	○	○
小樽市	2799	社会福祉法人北海道社会事業協会小樽病院	0134-23-6234	住ノ江1-6-15	○	◇	○	○	○	×	○	○
小樽市	5247	ひまわり会 札幌病院	0134-62-4676	銭函3-298	○	◇	○	○	○	○	○	○
小樽市	5248	社会福祉法人恩賜財団済生会支部北海道済生会小樽病院	0134-25-4321	築港10-1	○	◇	○	○	○	×	×	○
旭川市	0047	社会医療法人元生会 森山病院	0166-45-2031	宮前二条1-1-6	○	◇	○	○	○	×	○	○
旭川市	0048	医療法人社団慶友会 吉田病院	0166-25-9574	四条西4-1-2	○	◇	○	○	○	○	○	○
旭川市	0052	JA北海道厚生連旭川厚生病院	0166-33-7171	一条通24-111-3	×	◇	○	○	×	○	○	○
旭川市	0053	道北勤医協一条クリニック	0166-33-3306	東光1条1-1-16	○	◇	○	×	×	×	×	○
旭川市	5251	医療法人一誠会 はらた内科内視鏡健診クリニック	0166-25-6000	一条通16-右7	○	◇	○	○	○	○	×	○
旭川市	6313	医療法人 歓生会 豊岡中央病院	0166-32-8178	豊岡7条2-1-5	×	◇	○	×	×	×	×	○
旭川市	6779	旭川赤十字病院 健診センター	0166-76-9296	曙1条1-1-1	×	◇	○	○	○	×	○	○
室蘭市	0017	室蘭・登別総合健診センター	0143-45-5759	東町4-20-6	×	◇	○	○	○	×	×	×
釧路市	0060	釧路市医師会 健診センター	0154-25-4774	錦町2-4フィッシャーマンズワーフMOO 5F	○	◇	○	×	×	×	×	×
釧路市	0061	医療法人 扶恵会 釧路中央病院	0154-31-2111	幸町9-3	○	◇	○	×	×	×	○	○
釧路市	0062	総合病院 釧路赤十字病院	0154-22-7171	新栄町21-14	×	◇	○	○	○	○	※	○
釧路市	6314	社会医療法人 孝仁会 釧路孝仁会記念病院	0120-133-527	愛国191-212	○	◇	○	○	○	○	○	○
釧路市	7956	独立行政法人 労働者健康安全機構釧路労災病院	0154-22-7191	中園町13-23	×	◆	◆	○	○	×	○	×
帯広市	0056	社会医療法人 恵和会 帯広中央病院	0155-24-2200	西七条南8-1-3	○	◇	○	×	×	×	×	○
帯広市	0057	公益財団法人北海道医療団 帯広第一病院	0155-25-3121	西四條南15-17-3	×	◇	○	○	○	○	○	○
帯広市	0058	JA北海道厚生連帯広厚生病院	0155-65-0133	西十四条南10-1	×	◇	○	○	○	○	※	○
帯広市	0059	社会福祉法人北海道社会事業協会帯広病院(帯広協会病院)	0155-22-6600	東五条南9-2	○	◇	○	○	○	○	○	○
帯広市	8829	社会医療法人 北斗北斗病院	0155-47-7777	稲田町基線7-5	×	◆	◆	×	×	×	×	×
北見市	0069	千葉循環呼吸クリニック	0157-23-3111	公園町139	○	◇	○	×	×	×	×	×
北見市	0070	北見赤十字病院	0157-33-3200	北六条東2-1	×	◇	○	○	○	○	※	○
北見市	0071	医療法人社団桜会小林病院	0157-23-5171	北三条西4-2	○	◇	○	○	○	○	○	○
北見市	9201	医療法人 ケイ・アイオ ホーツク海病院	0157-57-6035	端野町二区793-1	○	◇	○	○	○	○	○	○
岩見沢市	7140	岩見沢市立総合病院 市民健康センター	0126-32-0888	8条西7-9	○	◇	○	○	○	○	×	×
網走市	1741	JA北海道厚生連 網走厚生病院	0152-43-3157	北六条西1-9	×	◇	○	○	○	×	○	○
留萌市	6349	医療法人社団萌樹会 川上内科医院	0164-43-6451	錦町4-3-36	○	◇	○	×	×	×	○	○
苫小牧市	0021	医療法人 王子総合病院	0144-32-8111	若草町3-4-8	×	◇	○	○	○	○	×	×
苫小牧市	1716	一般財団法人ハスカッププラザ苫小牧市保健センター	0144-35-0080	旭町2-9-7	○	◇	○	○	○	○	○	○
苫小牧市	6171	養生館 苫小牧日翔病院	0144-72-7000	矢代町2-9-13	○	◇	○	○	○	○	○	○
苫小牧市	6258	社会医療法人 平成医塾苫小牧東病院	0144-55-8811	明野新町5-1-30	○	×	×	×	×	×	×	×
稚内市	9121	医療法人社団凜誠会クリニック森の風	0162-34-6565	潮見3-6-32	×	◇	○	×	×	×	○	○
千歳市	0044	医療法人社団尾谷内科	0123-24-5121	新富2-5-5	○	◆	◆	×	×	×	×	×
富良野市	0051	社会福祉法人北海道社会事業協会富良野病院	0167-23-2181	住吉町1-30	○	◇	○	○	○	○	○	○
登別市	2596	独立行政法人地域医療機能推進機構登別病院	0143-80-1137	登別東町3-10-22	×	◇	○	○	○	×	×	○
恵庭市	1725	社会医療法人 恵和会 恵庭第一病院	0123-34-1155	福住町1-6-6	○	×	×	×	×	×	×	×
岩内郡岩内町	9318	社会福祉法人北海道社会事業協会岩内病院	0135-62-1021	高台209-2	○	×	×	×	×	×	×	×
釧路市釧路区	9393	クリニックさろま	01587-6-7611	宇代町176-1	×	◇	○	×	×	×	×	×

・記載内容は2025年1月時点の情報となります。今後、健診機関により掲載されている内容が変更となる場合があります。  
 ・健診機関は期中で追加される可能性がございます。最新の健診機関情報はパソコン・スマートフォン(URL:https://www.kenpos.jp/)でご確認ください。  
 ・受診に関する内容でご不明な点は直接健診機関へお問合せください。

# 健診機関リスト

※予約の際は必ず「代行機関は(株)イーウェルです」とお伝えください。  
 ※健診機関へご予約後、(株)イーウェルへ受診券発行依頼を行ってください。  
 ※受診する健診コースにより、オプション検査で「○」と表示されていても受診出来ない場合があります。



健診コース		オプション検査				
一般A2	ドックA	子宮細胞診	マンモ	乳房エコー	脳検査	内視鏡変更
男	女	男	女	男	女	男

市区町村	健診機関CD	健診機関名称	電話番号	住所	一般A2	ドックA	子宮細胞診	マンモ	乳房エコー	脳検査	内視鏡変更
北海道											
青森県											
青森市	0078	医療法人三良会 しんまちクリニック	017-735-3111	新町2-1-14	○	○	○	○	○	○	○
青森市	0092	一般社団法人慈恵会 疾病予防施設 慈恵クリニック	017-782-8711	大字安田字近野 160-3	○	○	○	○	○	○	○
青森市	2802	公益財団法人青森県総合健診センター	017-741-2336	佃2-19-12	○	○	○	○	○	○	○
青森市	6255	公益財団法人青森県総合健診センター-附属あおり人間ドックセンター	017-765-2570	佃2-19-12	○	○	○	○	○	○	○
青森市	7424	公益財団法人青森県総合健診センター-附属あおり健康管理センター	017-773-6011	松原3-9-39	○	○	○	○	○	○	○
青森市	8886	医療法人芙蓉会村上病院	017-752-1122	浜田3-3-14	○	○	○	○	○	○	○
弘前市	0087	一般社団法人 弘前市医師会 健診センター	0120-050-489	野田2-7-1	○	○	○	○	○	○	○
八戸市	0081	公益財団法人八戸市総合健診センター	0178-70-5563	田向3-6-15	○	○	○	○	○	○	○
八戸市	0094	公益財団法人シルバーリハビリテーション協会メディカルコート八戸西病院附属八戸西健診プラザ	0178-21-1717	長苗代字中坪 74-1	○	○	○	○	○	○	○
八戸市	0095	八戸赤十字病院	0178-27-3111	田面木字中明戸 2	○	○	○	○	○	○	○
五所川原市	0091	医療法人済生堂増田病院	0173-34-2727	字新町 41	○	○	○	○	○	○	○
三沢市	8410	三沢市立三沢病院	0176-53-2161	大字三沢字堀口 164-65	○	○	○	○	○	○	○
岩手県											
盛岡市	0101	公益財団法人岩手県予防医学協会	0570-00-7185	北飯岡4-8-50	○	○	○	○	○	○	○
盛岡市	0103	遠山病院	019-651-2118	下ノ橋町6-14	○	○	○	○	○	○	○
盛岡市	1680	愛和会 盛岡南病院	019-632-2311	津志田13-18-4	○	○	○	○	○	○	○
盛岡市	5272	公益財団法人 岩手県対がん協会 いわて健康管理センター	019-618-0151	西仙北1-17-18	○	○	○	○	○	○	○
盛岡市	6309	医療法人社団恵仁会 三愛病院	019-641-6633	月が丘1-29-15	○	○	○	○	○	○	○
盛岡市	6321	医療法人日新堂 八角病院	019-682-0201	好摩字夏間木 70-190	○	○	○	○	○	○	○
盛岡市	7195	岩手県厚生農業協同組合連合会	019-637-1910	永井14-42	○	○	○	○	○	○	○
一関市	8417	医療法人三秋会一関中央クリニック	0191-26-7251	中央町2-4-2	○	○	○	○	○	○	○
紫波町矢野	9311	公益財団法人岩手県対がん協会すこやか館	019-618-0151	医大通2-1-6	○	○	○	○	○	○	○
盛岡市金ヶ崎町	5289	公益財団法人岩手県予防医学協会 県南センター	0197-44-5714	西根前野 209-1	○	○	○	○	○	○	○
宮城県											
仙台市青葉区	0113	一般財団法人周行会上杉クリニック健診センター	022-221-5668	上杉2-3-3ノースフォー1F	○	○	○	○	○	○	○
仙台市青葉区	0116	国家公務員共済組合連合会 東北公済病院健康医学センター	022-227-2244	大町1-3-5	○	○	○	○	○	○	○
仙台市青葉区	0119	医療法人社団進興会 せんだい総合健診クリニック	022-221-0066	1-1-9-1 仙台トラストタワー4F	○	○	○	○	○	○	○
仙台市青葉区	0127	一般財団法人杜の都産業保健会一番町健診クリニック	022-217-6678	一番町4-9-18TICビル4F・5F	○	○	○	○	○	○	○
仙台市青葉区	1938	公益財団法人 宮城県対がん協会	022-263-1528	上杉5-7-30	○	○	○	○	○	○	○
仙台市青葉区	1942	一般財団法人宮城県予防医学協会附属勾当台診療所	022-262-2621	上杉1-6-6イースタンビル5・6F	○	○	○	○	○	○	○
仙台市青葉区	5293	医療法人西隆会 厚生仙台クリニック	022-727-8020	柏木1-5-45	○	○	○	○	○	○	○
仙台市青葉区	5298	独立行政法人労働者健康安全機構 東北労災病院	022-275-1534	台原4-3-21	○	○	○	○	○	○	○
仙台市青葉区	6376	医療法人財団明理会 イムス明理会仙台総合病院健診センター	022-268-3169	中央4-5-1	○	○	○	○	○	○	○
仙台市宮城野区	0114	医療法人財団明理会IMS Me-Lifeクリニック仙台(旧:イムス仙台クリニック)	022-792-5000	榴岡1-1-1JR仙台イーストゲートビル4F	○	○	○	○	○	○	○
仙台市宮城野区	0128	公益社団法人宮城県医師会宮城県医師会健康センター	022-256-8601	安養寺3-7-5	○	○	○	○	○	○	○
仙台市宮城野区	1949	社会医療法人康陽会中嶋病院	022-292-2234	大槻15-27	○	○	○	○	○	○	○
仙台市宮城野区	6390	一般社団法人仙台産業医科診療所	022-288-7701	六丁の目西町1-43 仙台印刷工業団地協同組合会館	○	○	○	○	○	○	○
仙台市若林区	7183	みやぎ健診プラザ	022-231-3655	卸町1-6-9	○	○	○	○	○	○	○
仙台市若林区	9418	一般社団法人喜清会サンピア仙台健診クリニック	022-282-7511	蒲町東4-2	○	○	○	○	○	○	○
仙台市太白区	6368	公益財団法人宮城厚生協会長町病院	022-746-5161	長町3-7-26	○	○	○	○	○	○	○
仙台市泉区	2623	医療法人徳洲会 仙台徳洲会病院	022-771-5117	高玉町9-8	○	○	○	○	○	○	○
仙台市泉区	6338	公益財団法人宮城厚生協会 泉病院	022-378-5378	長命ヶ丘2-1-1	○	○	○	○	○	○	○
石巻市	0131	医療法人社団仁明会 齋藤病院	0225-96-3251	山下町1-7-24	○	○	○	○	○	○	○
石巻市	7936	医療法人啓仁会石巻ロイヤル病院	0225-73-5888	広瀬字焼巻 2	○	○	○	○	○	○	○
塩竈市	1951	医療法人社団赤石会 赤石病院	022-367-7477	花立町22-42	○	○	○	○	○	○	○
富谷市	0125	医療法人盟陽会富谷中央病院	022-779-5679	上桜木2-1-6	○	○	○	○	○	○	○
宮城県利府町	1940	公益社団法人日本海員救済会宮城利府救済会病院	022-767-2151	森郷字新太子堂 51	○	○	○	○	○	○	○
秋田県											
秋田市	0137	社会医療法人明和会 中通健康クリニック	018-831-6119	南通みその町4-17	○	○	○	○	○	○	○
秋田市	0139	秋田県総合保健センター	018-831-2013	千秋久保田町6-6	○	○	○	○	○	○	○
秋田市	0143	秋田赤十字病院	018-829-5220	上北手猿田字苗代沢 222-1	○	○	○	○	○	○	○
能代市	0150	能代厚生医療センター	0185-52-3111	落合字上前田地内	○	○	○	○	○	○	○
山形県											
山形市	0158	公立学校共済組合 東北中央病院	023-623-5186	和合町3丁目2番5号	○	○	○	○	○	○	○
山形市	5319	医療法人徳洲会 山形徳洲会病院	023-647-3418	清住町2-3-51	○	○	○	○	○	○	○
山形市	6227	一般財団法人日本健康管理協会山形健康管理センター	023-664-0351	検町4-8-30	○	○	○	○	○	○	○
米沢市	1958	一般財団法人 三友堂病院	0238-24-3710	福田町2-1-55	○	○	○	○	○	○	○
米沢市	2625	医療法人舟山病院	0238-23-4435	駅前2-4-8	○	○	○	○	○	○	○
米沢市	5322	公益財団法人やまがた健康推進機構 米沢検診センター	0238-21-8811	西大通1-5-66	○	○	○	○	○	○	○
鶴岡市	0169	医療生活協同組合やまがた鶴岡協立病院	0235-23-6060	文園町9-34	○	○	○	○	○	○	○
鶴岡市	1962	一般社団法人鶴岡地区医師会 荘内地区健康管理センター	0235-22-6445	馬場町1-45	○	○	○	○	○	○	○
酒田市	0172	医療法人健友会 本間病院	0234-22-3051	中町3-5-23	○	○	○	○	○	○	○
新庄市	9228	医療法人徳洲会新庄徳洲会病院	0233-23-3434	大字鳥越字駒場 4623	○	○	○	○	○	○	○
天童市	6393	医療法人さとう医院	023-653-1433	駅西2-5-20	○	○	○	○	○	○	○
福島県											
福島市	0176	医療法人社団敬愛会福島西部病院健診センター	024-533-2122	東中央3-15	○	○	○	○	○	○	○
福島市	0177	福島医療生協 わたり病院健診センター	024-522-3446	渡利字中江町 34	○	○	○	○	○	○	○
福島市	0178	公益財団法人福島県保健衛生協会	024-546-3533	方木田字水戸内 19-6	○	○	○	○	○	○	○

2  
 ・記載内容は2025年1月時点の情報となります。今後、健診機関により掲載されている内容が変更となる場合があります。  
 ・健診機関は期中で追加される可能性がございます。最新の健診機関情報はパソコン・スマートフォン(URL:https://www.kenpos.jp/)でご確認いただけます。  
 ・受診に関する内容でご不明な点は直接健診機関へお問合せください。

# 健診機関リスト

※予約の際は必ず「代行機関は(株)イーウェルです」とお伝えください。  
 ※健診機関へご予約後、(株)イーウェルへ受診券発行依頼を行ってください。

※受診する健診コースにより、オプション検査で「○」と表示されていても受診出来ない場合があります。



健診コース	オプション検査						
	一般A2	ドックA	子宮細胞診	マンモ	乳房エコー	脳検査	内視鏡変更
男	○	○	○	○	○	○	○
女	○	○	○	○	○	○	○

市区町村	健診機関CD	健診機関名称	電話番号	住所	健診コース	ドックA	子宮細胞診	マンモ	乳房エコー	脳検査	内視鏡変更
福島県	1914	公益財団法人福島県労働保健センター	024-554-1125	沖高字北貴船1-2	○	○	○	○	○	○	○
福島県	6947	医療法人創仁会東日本診療所	024-545-5801	成川字台28-1	○	○	○	○	○	○	○
会津若松市	0189	穴澤病院	0242-22-4024	宮町1-1	○	×	×	×	×	×	×
会津若松市	1927	竹田綜合病院健診センター	0242-29-9877	本町1-1	×	◆	◆	×	○	○	×
郡山市	0186	一般財団法人太田綜合病院附属太田熱海病院	024-984-3307	熱海町熱海5-240	×	○	○	○	○	○	○
郡山市	1809	公益財団法人湯浅報恩会寿泉堂クリニック	024-939-4616	駅前1-5-7	○	○	○	○	○	○	○
郡山市	5327	明信会 今泉西病院	024-934-1515	朝日2-18-8	○	○	○	○	○	×	×
郡山市	9437	公益財団法人福島県労働保健センターこおりやま健診プラザ	024-983-7661	喜久田町野2-15-1	○	○	○	○	○	○	○
いわき市	0193	医療法人郡山病院いわき健康管理センター	0246-28-9388	中央台飯野4-9-2	○	○	○	○	○	×	×
いわき市	0196	養生会 かしま病院	0246-58-8090	鹿島町下蔵持字中沢目22-1	×	○	○	○	○	○	○
いわき市	2815	社団医療法人呉羽会呉羽綜合病院	0246-62-3075	錦町落合1-1	○	○	○	○	○	×	×
いわき市	5333	公益財団法人ときわ会磐城中央病院	0570-200-280	小名浜南富岡字富士前41	○	○	○	○	○	○	○
いわき市	9017	公益財団法人福島県労働保健センターいわき健診プラザ	0246-84-6602	好間工業団地27-7	○	○	○	○	○	○	○
白河市	6885	敦記念 田口医院	0248-24-1111	郭内11	○	◆	◆	×	×	×	×
須賀川市	9422	医療法人社団三成会南東北春日リハビリテーション病院	0248-63-7106	南上町123-1	○	○	○	○	○	○	○
福島県	9462	医療法人伸裕会渡辺病院	0244-63-2205	駒ヶ嶺字原92	×	○	○	○	○	○	○

市区町村	健診機関CD	健診機関名称	電話番号	住所	健診コース	ドックA	子宮細胞診	マンモ	乳房エコー	脳検査	内視鏡変更
茨城県	0227	医療法人社団啓和会 東関東クリニック	029-221-1200	白梅3-4-8	○	○	○	○	○	○	○
水戸市	5337	茨城保健生活協同組合 城南病院	029-226-3080	城南3-15-17	○	○	○	×	×	×	○
水戸市	5339	医療法人社団啓和会 いばらき健康管理センター	029-243-6220	見川町丹下ノノ牧2131-143	○	○	○	○	○	○	×
水戸市	6129	医療法人社団協栄会 大久保病院	029-254-4555	石川4-4040-32	○	○	○	×	×	○	○
水戸市	6221	医療法人社団青潤会 青柳病院	029-231-2341	柳町2-10-11	○	○	○	×	×	×	○
水戸市	6599	医療法人社団北水会 北水会記念病院	029-303-3005	東原3-2-1	○	○	○	○	○	○	○
水戸市	7671	医療法人社団道心会いちよう坂クリニック	029-306-7251	三の丸1-4-73水戸京成ビル1F	○	○	○	×	×	○	○
水戸市	8280	社会医療法人財団古宿会水戸中央病院健診センター百合が丘	029-309-8521	六反田町1136-1	○	○	○	○	○	○	○
日立市	1835	公益財団法人日立メディカルセンター	0294-33-5911	幸町1-17-1	○	○	○	○	○	○	×
日立市	1836	株式会社日立製作所日立総合病院日立総合健診センター	0120-87-2580	城南町2-1-1	×	○	○	○	○	○	×
日立市	1971	社会医療法人愛宣会 ひたち医療センター	0294-36-2551	鮎川町2-8-16	○	○	○	×	×	×	○
日立市	6116	医療法人社団日鉦記念病院	0294-24-1215	宮田町1-4-1	○	○	○	×	○	○	×
日立市	6266	医療法人群羊会 久慈茅根病院	0294-52-2119	久慈町4-16-10	○	×	×	×	×	×	×
土浦市	0203	田谷医院	029-823-2636	生田町3-27	○	○	○	○	○	○	○
土浦市	6953	医療法人慈厚会野上病院	029-822-0145	東崎町6-8	○	○	○	×	○	○	○
土浦市	8665	株式会社日立製作所土浦診療健診センター	0570-200-500	神立東2-27-8	×	○	○	○	○	○	×
古河市	1826	医療法人徳洲会古河総合病院	0280-48-0638	鴻巣1555	○	○	○	○	○	○	○
古河市	1827	日本赤十字社古河赤十字病院	0280-23-7070	下山町1150	×	○	○	○	○	○	○
石岡市	5345	医療法人幕内会山王台病院附属石岡共立病院健診センター	0299-23-4113	東石岡4-1-38	×	○	○	○	○	○	×
結城市	1653	社会医療法人社団同樹会結城病院	0296-33-4172	結城9629-1	○	○	○	○	○	○	×
結城市	2735	城西総合健診センター	0296-33-0115	大字結城10745-24	○	○	○	○	○	○	○
龍ヶ崎市	0211	医療法人竜仁会 牛尾病院	0297-66-6111	馴柴町1-15-1	○	○	○	×	○	○	○
龍ヶ崎市	5346	龍ヶ崎済生会総合健診センター	0297-63-7178	中里1-1	○	○	○	○	○	○	○
龍ヶ崎市	9047	医療法人社団健幸福会龍ヶ崎大徳ヘルシークリニック	0297-61-0026	大徳町1298-3大徳ヘルシービル2F	○	○	○	×	×	×	○
下妻市	0215	医療法人光潤会平間病院	0296-49-8010	江2051	○	○	○	×	×	×	○
取手市	2634	JAとりで総合医療センター	0297-74-0622	本郷2-1-1	×	○	○	○	※	○	○
取手市	5349	医療法人社団宗仁会病院	0297-85-8341	岡1493	○	○	○	×	×	×	○
牛久市	5350	社会医療法人若竹会 セントラル総合クリニック	029-874-7985	上柏田4-58-1	○	○	○	○	○	○	○
牛久市	6753	医療法人社団桜水会柏田診療所	029-830-7000	上柏田2-39-1	○	×	×	×	×	×	×
つくば市	0217	医療法人社団桜水会筑波病院	029-855-0061	大角豆1761	×	○	○	○	○	○	○
つくば市	1822	医療法人社団双愛会 つくば双愛病院	029-878-5007	高崎1008	×	○	○	○	○	○	×
つくば市	8947	国立大学法人筑波大学附属病院	029-853-4205	天久保2-1-1	×	◆	◆	×	※	○	×
鹿嶋市	1833	医療法人社団善仁会 小山記念病院健康管理センター	0299-85-1139	厨5-1-2	○	○	○	○	○	○	○
守谷市	0214	社会医療法人社団光仁会総合守谷第一病院	0297-45-9912	松前台1-17	×	○	○	○	○	○	○
神栖市	1834	社会福祉法人恩賜財団済生会 神栖済生会病院	0299-97-2116	知手中央7-2-45	○	○	○	○	○	○	○
神栖市	2830	社会福祉法人白十字会 白十字総合病院	0299-93-1779	賀2148	○	○	○	○	○	○	×
神栖市	6238	医療法人社団土合会 渡辺病院	0479-48-2121	土合本町2-9809-20	○	○	○	○	○	○	○
茨城県大洗町	1832	医療法人渡辺会 大洗海岸病院	029-267-2191	大貫町915	×	○	○	×	×	×	○
稲敷郡阿見町	5354	医療法人社団仁誠会 阿見第一クリニック	029-887-3511	中郷2-30-6	○	×	×	×	×	×	×
稲敷郡阿見町	6225	医療法人印南クリニック	029-834-2222	荒川本郷1329-1	○	×	×	×	×	×	×
猿島郡境町	8716	JA茨城県厚生連茨城西南医療センター病院	0280-33-3777	2190	×	○	○	○	○	○	○

市区町村	健診機関CD	健診機関名称	電話番号	住所	健診コース	ドックA	子宮細胞診	マンモ	乳房エコー	脳検査	内視鏡変更
栃木県	0239	医療法人関渡記念会 関渡記念会クリニック	028-643-0990	本町5-12東武ホテルグランデ5F	○	○	○	○	○	○	○
宇都宮市	0240	公益財団法人栃木県保健衛生事業団	028-623-8383	駒生町3337-1とちぎ健康の森3F	○	○	○	○	○	○	×
宇都宮市	0242	独立行政法人地域医療機能推進機構うつのみや病院	028-688-5522	南高砂町11-17	○	○	○	○	○	○	○
宇都宮市	0244	宇都宮東病院 健診センター	028-683-5771	平出町368-8	○	○	○	○	○	○	○
宇都宮市	1642	社会医療法人中山会 宇都宮記念病院 総合健診センター	0570-077-831	大通り1-3-16	○	○	○	○	○	○	○
宇都宮市	6455	医療法人宇都宮健康クリニック	028-666-2201	徳次郎町5-5	○	○	○	○	○	○	×
宇都宮市	6754	医療法人富士見会ミヤ健康クリニック	028-667-8181	ゆいの杜3-2-23	×	○	○	×	×	×	○
宇都宮市	9037	医療法人社団健暉会清原診療所	028-666-3800	清原工業団地15-1清原工業団地管理センター2F	○	○	○	×	×	×	×
足利市	0261	一般社団法人足利市医師会メディカルセンター	0284-22-4063	本城3-2022-1	○	○	○	○	○	○	×
足利市	1845	足利赤十字病院	0284-20-1306	五十部町284-1	×	○	○	×	○	○	○
佐野市	6930	医療法人いぶき会 小倉医師会通りクリニック	0283-27-2775	植上町1752-2	○	◆	◆	○	○	○	×

・記載内容は2025年1月時点の情報となります。今後、健診機関により掲載されている内容が変更となる場合があります。  
 ・健診機関は期中で追加される可能性がございます。最新の健診機関情報はパソコン・スマートフォン(URL:https://www.kenpos.jp/)でご確認ください。  
 ・受診に関する内容でご不明な点は直接健診機関へお問合せください。

福島県  
茨城県  
栃木県

# ■ 健診機関リスト

※予約の際は必ず「代行機関は(株)イーウェルです」とお伝えください。  
 ※健診機関へご予約後、(株)イーウェルへ受診券発行依頼を行ってください。



スマートフォン用  
二次元コード

栃木県 ※受診する健診コースにより、オプション検査で「○」と表示されていても受診出来ない場合があります。

市区町村	健診機関CD	健診機関名称	電話番号	住所	健診コース		オプション検査					
					一般A2	ドックA	子宮細胞診	マンモ	乳房エコー	脳検査	内視鏡変更	
鹿沼市	1839	上都賀厚生農業協同組合連合会 上都賀総合病院	0289-64-2168	下田町1-1033	○	◇	◇	○	×	×	○	○
小山市	0253	新小山市民病院	0285-36-0250	神鳥谷2251-1	○	◇	◇	○	○	○	○	○
小山市	0266	星野会 星野病院	0285-23-7227	粟宮1-7-8	○	◇	◇	○	○	○	○	○
小山市	1840	医療法人さくら会さくらのクリニック	0285-37-1221	卒島244-1	○	×	×	×	×	×	×	×
真岡市	0249	医療法人福田会 福田記念病院健診部	0285-84-7765	上大沼127-1	○	◇	◇	○	○	○	○	○
大田原市	1841	那須赤十字病院	0287-23-9979	中田原1081-4	○	◇	◇	○	※	※	×	○
矢板市	1849	学校法人国際医療福祉大学国際医療福祉大学塩谷病院	0287-44-1322	富田77	○	◇	◇	○	○	○	○	○
さくら市	6057	社会医療法人恵生会 黒須病院	028-681-8811	氏家2650	○	◇	◇	○	○	○	○	○
下都賀郡壬生町	5366	学校法人獨協学園獨協医科大学病院	0282-87-2216	大字北小林880	×	◇	◇	○	○	○	○	○

栃木県

群馬県

埼玉県

群馬県	前橋市	0279	医療法人新環会前橋ふえきクリニック	027-224-2818	表町2-27-22	○	◇	◇	○	×	×	○	○
	前橋市	0297	医療法人大山クリニック	027-266-5410	山王町2-20-16	○	◆	◆	○	×	×	×	×
	前橋市	1860	群馬県立心臓血管センター	027-269-7455	亀泉町甲3-12	×	◇	◇	×	○	○	○	○
	前橋市	2629	独立行政法人地域医療機能推進機構群馬中央病院	027-243-2212	紅雲町1-7-13健康管理センター	×	◇	◇	○	○	○	○	○
	前橋市	5379	社会福祉法人恩賜財団済生会群馬県済生会前橋病院	027-252-1959	上新田町564-1	×	◇	◇	×	×	×	○	○
	高崎市	0270	医療法人社団日高会 日高病院	027-362-1944	中尾町886	○	◇	◇	○	○	○	○	○
	高崎市	0274	医療法人社団慈愛会いわたパティースクリニック	027-347-4560	矢中町841	○	×	×	○	×	×	×	×
	高崎市	1859	医療法人社団三愛会 三愛クリニック	027-373-3111	金古町1758	○	◇	◇	○	○	○	×	○
	高崎市	2630	医療法人真木会真木病院	027-363-8558	上並榎町187	○	◇	◇	○	○	○	○	○
	高崎市	2631	医療法人関越中央病院	027-373-1198	北原町71	×	◇	◇	○	○	○	○	○
	高崎市	5371	医療法人社団大原会大原病院	027-362-5800	飯玉町46	○	×	×	×	×	×	×	×
	高崎市	6190	はるな生活協同組合高崎中央病院	027-323-2181	高関町498-1	×	◇	◇	○	○	○	○	○
	高崎市	7465	医療法人井上病院	027-329-5875	通町55	○	◇	◇	○	○	×	×	○
	伊勢崎市	1854	社会医療法人鶴谷会鶴谷病院健診センター	0270-74-1800	境百々421	×	◇	◇	○	○	※	○	○
	太田市	1969	イムス太田中央総合病院	0276-37-8118	東今泉町875-1	○	◇	◇	○	○	○	○	○
	沼田市	0295	利根中央病院	0278-22-4321	沼須町910-1	×	◇	◇	○	○	×	×	○
	沼田市	1868	社会医療法人輝城会沼田脳神経外科循環器科病院	0120-40-2288	栄町8	○	◇	◇	○	○	○	○	○
	藤岡市	0287	公立藤岡総合病院	0274-22-3311	中栗須813-1	×	◇	◇	○	○	※	○	○
	安中市	1870	医療法人誠和会正田病院	027-395-5566	安中1-16-32	○	◇	◇	○	○	×	×	○
	安中市	5380	公益財団法人群馬慈恵会 松井田病院	027-393-1301	松井田町新堀1300-1	○	◇	◇	×	×	×	×	○
	吾妻郡東吾妻町	0292	原町赤十字病院	0279-68-0500	大字原町698	×	◇	◇	×	×	×	×	○
	利根郡みなみ町	7185	医療法人高徳会上牧温泉病院	0278-72-5858	石倉198-2	×	◇	◇	×	×	×	×	○
	邑楽郡明和町	9268	医療法人海宝会明和セントラル病院	0276-60-5401	中谷331-1	○	◆	◆	○	○	×	×	×

埼玉県	さいたま市西区	0303	三慶会 指原療養病院	048-623-1104	宝来1348-1	○	◇	◇	×	×	×	×	○
	さいたま市西区	3311	医療生協さいたま おおみや診療所	048-624-0238	指扇1100-2	○	◇	◇	×	×	×	×	○
	さいたま市北区	0302	医療法人へブロン会大宮中央総合病院	048-653-5266	東大成町1-227	○	◇	◇	○	○	○	○	○
	さいたま市北区	5385	医療法人社団協友会彩の国東大宮メディカルセンター	048-665-6210	土呂町1522	○	◇	◇	○	○	○	○	○
	さいたま市北区	7468	医療法人福慈会夢咲クリニック大宮北夢眠さいたま健診センター	048-662-1155	奈良町32-4	○	◇	◇	○	×	○	○	○
	さいたま市大宮区	0301	医療法人 大宮シテイクリニック	0570-039-489	桜木町1-7-5ソニックシティビル30F	○	◇	◇	○	○	○	○	○
	さいたま市大宮区	2894	医療法人インテグレス大宮エヴァグリーンクリニック	048-788-3231	下町2-16-1アクロスビル3F	○	◇	◇	×	○	○	×	○
	さいたま市大宮区	5383	医療法人社団哺育会アルシエクリニック	048-640-6561	桜木町2-1-1アルシエB・9F	○	◇	◇	○	○	○	×	○
	さいたま市大宮区	7142	医療法人宇治病院(社団)	048-641-8531	宮町2-90	×	◇	◇	×	×	×	×	×
	さいたま市見沼区	0312	医療法人財団新生活会 大宮共立病院総合健診プログラム	048-686-7155	片柳1550	×	◇	◇	○	○	×	×	○
	さいたま市見沼区	5384	医療法人徳洲会さいたま記念病院	048-686-3111	東宮下字西196	○	◇	◇	×	×	×	×	○
	さいたま市中央区	9211	医療法人社団彩の風さいたま中央クリニック	048-858-0003	上落合8-3-32ホームズさいたま中央店	○	◆	◆	○	○	○	○	×
	さいたま市桜区	3298	医療法人社団 松弘会 三愛病院	048-865-5300	田島4-35-17	○	◇	◇	○	○	○	○	○
	さいたま市桜区	5387	医療法人聖仁会西部総合病院健診センター	050-1721-2764	上大久保890-1	○	◇	◇	○	○	○	○	○
	さいたま市緑区	0299	浦和医師会健診センター	048-824-1772	常盤6-4-18	○	◇	◇	○	○	×	×	○
	さいたま市緑区	0300	独立行政法人地域医療機能推進機構埼玉メディカルセンター健康管理センター	048-832-4951	北浦和4-9-3	×	◇	◇	○	○	○	○	○
	さいたま市緑区	3310	医療生協さいたま 浦和民主診療所	048-832-6182	北浦和5-10-7	○	◇	◇	×	×	×	×	×
	さいたま市緑区	7108	医療法人智健会イーストメディカルクリニック	048-799-2211	東高砂町11-1浦和PARCO7F	○	◇	◇	○	○	○	○	○
	さいたま市南区	0311	医療法人博朋会 北濱ライフクリニック	048-838-5666	四谷2-1-3	○	◆	◆	×	×	×	×	×
	さいたま市南区	9415	医療法人心施和顔施会ほしゆ南浦和クリニック南浦和健診プレイス	0120-790-048	南浦和1-25-1-1F	○	◇	◇	○	○	○	○	○
	さいたま市緑区	5390	医療法人慈正会 レインボークリニック	048-758-3891	本町3-2-5ワッツ東館2F	○	◇	◇	○	○	○	○	○
	川越市	2017	医療法人刀圭会本川越病院	049-222-0533	中原町1-12-1	○	×	×	×	×	×	×	×
	川越市	6788	医療法人聖心会南古谷病院	049-235-7777	久下戸110	×	◇	◇	×	×	×	×	×
	熊谷市	0346	藤和会 藤間病院 総合健診システム	048-524-0146	末広2-138	○	◇	◇	○	○	×	○	○
	熊谷市	2744	社会医療法人熊谷総合病院	048-521-7141	中西4-5-1	×	◇	◇	○	○	×	○	○
	熊谷市	5395	医療法人クレモナ会ティーエムクリニック	048-533-8837	三ヶ尻48	○	◇	◇	○	○	○	○	○
	熊谷市	5396	医療生協さいたま生活協同組合 熊谷生協病院	048-525-4687	上之3854	○	◇	◇	×	×	×	×	○
	川口市	2003	社会福祉法人恩賜財団済生会支部埼玉県済生会川口総合病院健診センター	0570-08-2211	西川口5-11-5	○	◇	◇	○	○	○	○	○
	川口市	3307	医療生協さいたま生活協同組合ふれあい生協病院健康増進センター	0570-047-489	木曾呂1302-1	○	◇	◇	○	○	○	○	○
	川口市	3308	医療生協さいたま生活協同組合 川口診療所	048-291-9080	仲町1-36	○	◇	◇	×	×	×	×	×
	川口市	3309	医療生協さいたま さいわい診療所	048-251-8560	西青木5-1-40	○	◇	◇	×	×	×	×	×
	川口市	7433	医療法人社団令成会川口パークタワークリニック	048-299-4106	幸町1-7-1川口パークタワー2F	○	◇	◇	○	○	○	○	○
	川口市	7437	社会医療法人社団大成会武南病院附属クリニック	048-282-8226	東本郷1432	○	◇	◇	○	○	○	○	○
	川口市	8065	医療法人あかつき会はとがや病院	048-281-1468	坂下町4-16-26	×	◇	◇	×	×	×	×	×
	行田市	3317	医療生協さいたま 行田協立診療所	048-556-4581	本丸18-3	○	◇	◇	×	×	×	×	×
	行田市	6789	医療法人社団清幸会 行田中央総合病院	048-553-2426	富士見町2-17-17	○	◇	◇	○	○	○	○	○

4 ・記載内容は2025年1月時点の情報となります。今後、健診機関により掲載されている内容が変更となる場合があります。  
 ・健診機関は期中で追加される可能性がございます。最新の健診機関情報はパソコン・スマートフォン(URL:https://www.kenpos.jp/)でご確認いただけます。  
 ・受診に関する内容でご不明な点は直接健診機関へお問合せください。

# 健診機関リスト

※予約の際は必ず「代行機関は(株)イーウェルです」とお伝えください。

※健診機関へご予約後、(株)イーウェルへ受診券発行依頼を行ってください。

※受診する健診コースにより、オプション検査で「○」と表示されている場合もあります。



健診コース	オプション検査		内視鏡検査				
	一般A2	ドックA	子宮細胞診	マンモ	乳房エコー	脳検査	内視鏡検査
埼玉県	男	女					
秩父市 5398	○	○	○	○	○	○	○
秩父市 5399	○	○	○	○	○	○	○
秩父市 9248	○	○	○	○	○	○	○
所沢市 0342	○	○	○	○	○	○	○
所沢市 0343	○	○	○	○	○	○	○
所沢市 0344	○	○	○	○	○	○	○
所沢市 3313	○	○	○	○	○	○	○
所沢市 3314	○	○	○	○	○	○	○
所沢市 5401	○	○	○	○	○	○	○
所沢市 6384	○	○	○	○	○	○	○
所沢市 6790	○	○	○	○	○	○	○
所沢市 8114	○	○	○	○	○	○	○
加須市 5421	○	○	○	○	○	○	○
本庄市 6995	○	○	○	○	○	○	○
東松山市 2020	○	○	○	○	○	○	○
東松山市 2031	○	○	○	○	○	○	○
東松山市 2690	○	○	○	○	○	○	○
東松山市 8382	○	○	○	○	○	○	○
春日部市 2011	○	○	○	○	○	○	○
春日部市 3312	○	○	○	○	○	○	○
春日部市 6537	○	○	○	○	○	○	○
狭山市 7426	○	○	○	○	○	○	○
羽生市 0323	○	○	○	○	○	○	○
鴻巣市 2007	○	○	○	○	○	○	○
鴻巣市 2008	○	○	○	○	○	○	○
鴻巣市 8411	○	○	○	○	○	○	○
深谷市 5409	○	○	○	○	○	○	○
上尾市 0349	○	○	○	○	○	○	○
上尾市 0350	○	○	○	○	○	○	○
上尾市 2012	○	○	○	○	○	○	○
上尾市 6538	○	○	○	○	○	○	○
上尾市 7580	○	○	○	○	○	○	○
草加市 5411	○	○	○	○	○	○	○
越谷市 0319	○	○	○	○	○	○	○
戸田市 2687	○	○	○	○	○	○	○
戸田市 2920	○	○	○	○	○	○	○
入間市 2636	○	○	○	○	○	○	○
入間市 2643	○	○	○	○	○	○	○
朝霞市 0334	○	○	○	○	○	○	○
志木市 8642	○	○	○	○	○	○	○
志木市 9406	○	○	○	○	○	○	○
新座市 0341	○	○	○	○	○	○	○
桶川市 2013	○	○	○	○	○	○	○
久喜市 7155	○	○	○	○	○	○	○
北本市 0354	○	○	○	○	○	○	○
富士見市 8990	○	○	○	○	○	○	○
富士見市 9099	○	○	○	○	○	○	○
三郷市 0316	○	○	○	○	○	○	○
蓮田市 5417	○	○	○	○	○	○	○
坂戸市 6174	○	○	○	○	○	○	○
坂戸市 6974	○	○	○	○	○	○	○
日高市 5418	○	○	○	○	○	○	○
日高市 7585	○	○	○	○	○	○	○
ふじみ野市 3315	○	○	○	○	○	○	○
白岡市 8175	○	○	○	○	○	○	○
北足立郡伊奈町 5419	○	○	○	○	○	○	○
入間郡毛呂山町 0327	○	○	○	○	○	○	○
比企郡吉見町 7046	○	○	○	○	○	○	○
秩父郡小栗町 0356	○	○	○	○	○	○	○
北葛飾郡松伏町 6452	○	○	○	○	○	○	○

千葉県							
千葉市中央区 0358	医療法人社団報徳会 報徳千葉診療所	043-225-6232	本町1-1-13	○	○	○	○
千葉市中央区 0361	医療法人財団明理会 IMS MeLife クリニック 千葉(旧千葉ロイヤルクリニック)	043-204-5511	新町1000センシティタワ-8F・23F	○	○	○	○
千葉市中央区 0364	独立行政法人地域医療機能推進機構千葉病院(旧千葉社会保険病院)	043-261-2228	仁戸名町682	○	○	○	○
千葉市中央区 5424	一般財団法人柏戸記念財団柏戸ポートスクエア柏戸クリニック	043-245-6051	間屋町1-35千葉ポートサイドタワー27F	○	○	○	○
千葉市中央区 9330	医療法人社団春鈴会寺田クリニック	043-225-7300	富士見2-3-1塚本大千葉ビル6F	○	○	○	○
千葉市花見川区 0367	医療法人社団有相会 最成病院ヘルスケアセンター	043-257-8111	柏井町800-1	○	○	○	○
千葉市花見川区 2865	医療法人社団津田会 津田胃腸科医院	043-273-3280	検見川町3-300-16	○	○	○	○
千葉市花見川区 5426	社会医療法人社団千葉県労働者医療協会 千葉健生病院付属くはり診療所健康管理センター	0570-06-1081	幕張町5-392-3まくはり診療所3F	○	○	○	○
千葉市若葉区 0370	医療法人社団創進会みつわ台総合病院	043-254-3201	若松町531-486	○	○	○	○

・記載内容は2025年1月時点の情報となります。今後、健診機関により掲載されている内容が変更となる場合があります。  
 ・健診機関は期中で追加される可能性がございます。最新の健診機関情報はパソコン・スマートフォン(URL:https://www.kenpos.jp/)でご確認ください。  
 ・受診に関する内容でご不明な点は直接健診機関へお問合せください。

# 健診機関リスト

※予約の際は必ず「代行機関は(株)イーウェルです」とお伝えください。  
 ※健診機関へご予約後、(株)イーウェルへ受診券発行依頼を行ってください。



千葉県 ※受診する健診コースにより、オプション検査で「○」と表示されていても受診出来ない場合があります。

市区町村	健診機関CD	健診機関名称	電話番号	住所	健診コース		オプション検査					
					一般A2	ドックA	子宮細胞診	マンモ	乳房エコー	脳検査	内視鏡変更	
千葉市美郷	5432	公益財団法人ちば県民保健予防財団(ドック)	043-242-6131	新港32-14	×	◇	◇	○	○	○	○	○
千葉市美郷	6296	亀田総合病院附属 幕張クリニック(ドック)	043-296-2321	中瀬1-3 CD-2	×	◇	◇	○	○	○	○	○
千葉市美郷	9444	医療法人社団保健会奏の杜クリニック海浜幕張	043-441-5181	ひび野1-14aune幕張4F	×	◇	◇	○	○	○	○	○
銚子市	2539	医療法人積仁会 島田総合病院	0479-22-0063	東町5-3	○	◇	◇	○	○	○	○	○
市川市	0381	医療法人社団嵐川大野中央病院	047-373-1584	下貝塚3-20-3	×	◇	◇	○	○	○	○	○
市川市	2919	医療法人友康会行徳中央クリニック	047-395-8711	新浜1-11-1	○	◇	◇	○	×	○	×	○
市川市	6277	学校法人国際医療福祉大学 国際医療福祉大学市川病院	047-375-1119	国府台6-1-14	×	◇	◇	○	○	○	○	○
船橋市	0384	医療法人成春会 花輪クリニック	047-422-2202	本町1-3-1 船橋フェイスビル8F	×	◇	◇	○	○	○	○	○
船橋市	2029	医療法人社団千葉秀心会 東船橋病院	047-468-0118	高根台4-29-1	×	◇	◇	○	○	○	○	○
船橋市	2538	医療法人徳洲会千葉徳洲会病院	047-774-0385	高根台2-11-1	○	◇	◇	○	○	○	○	○
船橋市	2678	医療法人社団誠馨会 セコメディック病院	047-457-9923	豊富町696-1	×	◇	◇	○	○	○	○	○
船橋市	5435	医療法人社団青山会船橋みなとクリニック	047-433-5105	湊町2-8-9	○	◇	◇	○	○	○	×	○
館山市	5445	社会福祉法人太陽会 安房地域医療センター	0470-25-5120	山本1155	○	◇	◇	○	○	○	○	○
木更津市	0410	社会医療法人社団つさぎ会 かずさアカデミアクリニック	0438-52-0211	かずさ鎌足2-3-9	○	◇	◇	○	○	○	○	○
松戸市	0378	医療法人社団誠馨会新東京クリニック	047-367-6670	根本473-1	○	◇	◇	○	○	○	○	○
松戸市	1986	明理会 新松戸中央総合病院	047-345-1111	新松戸1-1-380	×	◇	◇	○	○	○	×	○
松戸市	2571	医療法人徳洲会千葉西総合病院	047-384-8074	金ヶ作107-1	○	◇	◇	○	○	○	○	○
野田市	1978	キッコーマン株式会社キッコーマン総合病院	04-7123-5910	宮崎100	×	◇	◇	○	○	○	○	○
野田市	9239	医療法人社団真療会野田病院	04-7128-1008	中里1554-1	○	◇	◇	○	○	○	○	○
茂原市	5453	医療法人社団上総会 山之内病院	0475-25-6355	町保3	×	◇	◇	○	○	○	○	○
成田市	5457	成田赤十字病院	0476-22-2311	飯田町90-1	×	◇	◇	○	○	○	○	○
成田市	9168	学校法人国際医療福祉大学国際医療福祉大学成田病院	0476-35-5602	畑ヶ田852	×	◇	◇	○	○	○	○	○
佐倉市	0401	日産厚生会 佐倉厚生園病院	043-484-2164	鍋木町320	○	◇	◇	○	○	○	×	○
東金市	2324	医療法人静和会浅井病院	0475-58-1407	家徳38-1	×	◇	◇	○	○	○	○	○
東金市	6969	医療法人社団大喜会齊藤クリニック	0475-53-1110	台方2058-1	○	◆	◆	×	×	×	×	×
習志野市	0390	社会医療法人社団菊田会習志野第一病院	047-454-1511	津田沼5-5-25	×	◇	◇	○	○	○	○	○
習志野市	2906	医療法人社団愛友会 津田沼中央総合病院	047-476-5134	谷津1-9-17	○	◇	◇	○	○	○	○	○
習志野市	5461	済生会千葉県済生会習志野病院	047-411-7316	泉町1-1-1	○	◇	◇	○	○	○	○	○
習志野市	7943	医療法人社団保健会メディカルスクエア奏の杜クリニック	047-406-5000	奏の杜2-1-1 奏の杜フォルテ2F	○	◇	◇	○	○	○	○	○
柏市	0394	医療法人社団協友会柏厚生総合病院	04-7144-8868	篠籠田617	○	◆	◆	○	○	○	○	×
柏市	1982	医療法人社団天宣会 柏健診クリニック	0120-15-4119	柏4-5-22	○	◇	◇	○	○	○	○	○
柏市	5462	社会医療法人社団蜷水会名戸ヶ谷病院	04-7166-6122	新柏2-1-1	○	◇	◇	×	×	○	○	○
柏市	6545	医療法人深町病院	04-7164-6618	柏4-10-11	○	×	×	×	×	×	×	×
流山市	0374	東葛病院	04-7128-9393	中102-1 東葛病院	○	◇	◇	○	○	○	○	○
流山市	5467	曙会 流山中央病院	04-7154-5741	東初石2-132-2	○	◆	◆	×	×	×	○	×
八千代市	0391	セントマーガレット病院	047-485-5111	上高野450	○	◇	◇	○	○	○	○	○
八千代市	0392	医療法人思誠会 勝田台病院	047-482-3498	勝田622-2	○	◇	◇	○	○	×	○	○
我孫子市	1983	聖仁会 我孫子聖仁会病院 健診センター	04-7181-2265	柴崎1300	×	◇	◇	○	○	○	○	○
鎌ヶ谷市	5470	医療法人社団東邦鎌谷病院	047-445-6411	粟野594	×	◇	◇	○	○	×	○	○
富津市	1817	医療法人社団三友会 三枝病院	0439-87-0650	青木1641	○	×	×	×	×	×	×	×
浦安市	0398	医療法人社団新虎の門会 新浦安虎の門クリニック	047-381-2088	日の出2-1-5	×	◇	◇	○	○	○	○	○
浦安市	2902	医療法人社団康栄会 浦安病院	047-353-8411	北栄4-1-18	○	◇	◇	×	×	○	×	○
浦安市	6289	医療法人社団祐輝会浦安せきぐちクリニック	047-306-3557	猫実5-17-27	○	×	×	×	×	×	×	×
浦安市	8010	医療法人社団楨心会浦安サンクリニック	0120-16-3929	北栄1-16-17 原勝ビル4F・5F	○	◇	◇	×	×	×	×	×
富里市	0403	医療法人社団樹々会日吉台病院	0476-92-0001	日吉台1-6-2	○	◇	◇	×	×	×	×	×
香取市	9236	医療法人社団英正会小見川ひまわりクリニック	0478-83-8070	分郷32-1	○	◇	◇	×	×	×	×	×
印旛郡栄町	1994	医療法人社団育誠会北総栄病院	0476-95-7788	安食2421	○	◇	◇	○	○	○	○	○
山武郡芝山町	8174	医療法人社団徳風会 高根病院	0479-70-8051	岩山2308	○	◇	◇	○	○	○	○	○

東京都												
千代田区	0419	一般財団法人日本がん知識普及協会付属有楽町電気ビルクリニック	03-3213-0091	有楽町1-7-1 有楽町電気ビル北館10F	×	◇	◇	○	○	○	○	○
千代田区	0423	医療法人社団裕健会 神田クリニック健康管理センター	03-3252-0763	内神田2-4-1 神田メディカルビル5F	○	◇	◇	○	○	○	○	○
千代田区	0426	国家公務員共済組合連合会九段坂病院	03-3262-9175	九段南1-6-12	×	◇	◇	○	○	○	○	○
千代田区	0429	一般財団法人健康学協会東都クリニック	03-3239-0302	紀尾井町4-1 ホテルニューオータニガーデンタワー2F	○	◇	◇	○	○	○	○	○
千代田区	0430	医療法人社団 こころからの元気プラザ	03-5210-6645	神田神保町1-105 神保町三井ビルディング(1F及び2F)	○	◇	◇	○	○	○	○	○
千代田区	2821	医療法人社団プラタナス女性のための統合ヘルスクリニックイク丸の内	0120-190-828	丸の内2-7-3 東京ビルTOKIA3F	○	×	◇	○	○	○	○	○
千代田区	2867	医療法人財団医親会 海上ビル診療所	03-6636-6111	大手町2-6-4 常盤橋タワー10F	×	◇	◇	○	○	○	×	○
千代田区	2895	公益財団法人佐々木研究所附属杏雲堂病院	0120-132-051	神田駿河台1-8	○	◇	◇	○	○	○	○	○
千代田区	5481	社会福祉法人三井記念病院	0120-331-210	神田和泉町1	×	◇	◇	○	○	×	○	○
千代田区	5482	日本大学病院 健診センター	03-3293-1701	神田駿河台1-6 日本大学病院 4F	×	◇	◇	○	○	○	○	○
千代田区	5489	福音医療会 神田キリスト教診療所	03-5283-8119	神田美土代町7-4 東英美土代ビル	○	◇	◇	×	×	×	×	×
千代田区	5490	九段クリニック	03-3222-0094	九段北1-9-5	○	◇	◇	○	○	○	○	○
千代田区	6795	医療法人社団雄治会 小川町メディカルクリニック	03-5848-4355	神田小川町2-12 進興ビル地下1F	○	◇	◇	○	○	○	○	○
千代田区	7277	医療法人城見会アムス丸の内パレスビルクリニック	03-3211-1171	丸の内1-1-1 パレスビル4F	×	◇	◇	○	○	○	○	○
千代田区	7868	医療法人財団同仁記念会明和病院	03-3251-0271	神田須田町1-18 明和病院3F	○	◇	◇	×	×	×	×	×
千代田区	8223	医療法人社団青十字会日比谷国際クリニック	03-3503-3440	内幸町2-2-3 日比谷国際ビル地下1F	×	◇	◇	○	×	×	×	×
千代田区	8396	公益財団法人東京都教職員互助会三楽病院人間ドック・健診	03-5282-8331	神田駿河台2-5-1 御茶ノ水ファーストビル7F	×	◇	◇	○	○	○	○	○
千代田区	8804	医療法人社団ウイリング鉄鋼ビル丸の内クリニック	03-6212-3888	丸の内1-8-2 鉄鋼ビルディングB1F	○	◇	◇	○	○	○	×	○
千代田区	9085	医療法人社団プラタナス女性のための統合ヘルスクリニックイク有楽町	0120-190-828	有楽町2-7-1 有楽町トシアオフィスタワー15F	○	×	◇	○	○	○	○	○
千代田区	9280	医療法人社団プラタナスあなたのための統合ヘルスクリニックイク紀尾井町	0120-190-828	紀尾井町1-3 東京ガーデンテラス紀尾井町3F	○	◇	◇	○	○	○	○	○
千代田区	9394	THE PREVENTION CLINIC TOKYO	0120-090-263	有楽町1-8-1 ザ・ベニンシユラ東京4F	×	◆	◆	×	○	○	○	×

6 記載内容は2025年1月時点の情報となります。今後、健診機関により掲載されている内容が変更となる場合があります。  
 ・健診機関は期中で追加される可能性がございます。最新の健診機関情報はパソコン・スマートフォン(URL:https://www.kenpos.jp/)でご確認いただけます。  
 ・受診に関する内容でご不明な点は直接健診機関へお問合せください。



# 健診機関リスト

※予約の際は必ず「代行機関は(株)イーウェルです」とお伝えください。  
 ※健診機関へご予約後、(株)イーウェルへ受診券発行依頼を行ってください。

※受診する健診コースにより、オプション検査で「○」と表示されている場合もあります。



東京都

市区町村	健診機関CD	健診機関名称	電話番号	住所	健診コース		オプション検査					
					一般A2	ドックA	子宮細胞診	マンモ	乳房エコー	脳検査	内視鏡変更	
千代田区	9432	医療法人財団映会大手町あおぞら健診クリニック	03-6262-6763	大手町2-1-1 大手町野村ビルB1F	○	◇	○	○	○	○	○	○
千代田区	9513	医療法人社団ウイリングヘルスケアクリニック秋葉原	03-3525-7315	外神田1-17-6アトレ秋葉原1店5F	×	◇	○	○	○	○	○	○
中央区	0433	医療法人社団兜中央会 中島クリニック	03-3669-0287	日本橋兜町8-8	○	◇	○	○	○	○	○	○
中央区	0434	医療法人財団明理会 IMS Me-Life クリニック 東京(旧:ムス八重洲クリニック)	03-3548-2451	日本橋3丁目6-2日本橋フロント2階	○	◇	○	○	○	○	○	○
中央区	0436	医療法人財団百葉の会 銀座医院健康管理センター	03-3541-3340	銀座4-12-15歌舞伎座タワー16F	○	◇	○	○	○	○	○	○
中央区	0439	医療法人社団神和会 銀座富士クリニック	03-3542-8371	銀座4-11-2丸正ビル2F	○	◇	○	○	○	○	○	×
中央区	1630	医療法人社団進興会東京ダイヤビルクリニック	03-5408-8181	新川1-28-25東京ダイヤビルディング3号館1F	○	◇	○	×	○	○	○	○
中央区	5497	一般財団法人近畿健康管理センターKKCケルネス東京日本橋健診クリニック	03-5500-6776	日本橋箱崎町5-14アルゴ日本橋ビル1F	○	◇	○	○	○	○	×	○
中央区	5504	医療法人社団東京ハート会 日本橋ハートクリニック	03-3244-4810	日本橋本石町3-2-12社労士ビル2F	○	◇	○	○	○	○	○	○
中央区	5506	医療法人社団中央みなと会 中央みなとクリニック	03-3547-1395	明石町8-1聖路加タワー2F	○	◇	○	○	○	○	○	○
中央区	5509	一般財団法人日本健康開発財団 東京・八重洲総合健診センター	03-3274-2861	八重洲1-5-20東京建物八重洲さくら通りビル7F	○	◇	○	○	○	○	○	○
中央区	6468	医療法人社団医成会みらいメディカルクリニック銀座	03-3572-4898	銀座5-9-15銀座清月堂ビル4F	○	◇	○	×	×	×	○	○
中央区	6622	医療法人社団春令会築地クリニック	03-3549-6661	築地6-25-10築地センタービル2・3F	○	◇	○	○	○	○	○	×
中央区	7073	慈恵医大晴海トリートメントクリニック 晴海健診センター	03-3531-3211	晴海1-8-8晴海アイランドトリートメントスクエアオフィスタワー W3F	×	◇	○	○	×	×	×	○
中央区	7428	医療法人社団誠次会銀座胃腸クリニック	03-5205-8666	京橋3-4-2フォーチュンビル2F	×	◆	×	×	×	×	×	×
中央区	7886	一般社団法人健康会勝どきビュータワークリニック	03-5859-4033	勝どき1-8-1-215勝どきビュータワー	×	◆	○	○	○	○	○	○
中央区	8891	医療法人社団進興会浜町公園クリニック	03-5408-8181	日本橋浜町2-42-10紙商健保会館4F	○	◇	○	○	○	○	○	○
中央区	9078	マイヘルスクリニック神田(旧:医療法人厚生会神田南口健診クリニック)	0120-260-709	日本橋室町4-1-6クアトロ室町ビル7F	○	◇	○	○	○	○	○	×
中央区	9320	医療法人社団明日望 東京アスポクリニック	03-6665-0518	京橋2-2-1京橋エドグラン24F	○	◆	○	○	○	○	○	×
港区	0437	銀座ベレージュクリニックKOMATSU健診センター	03-5568-7088	新橋2-19-4新橋SNTビル 2F	○	×	×	×	×	×	×	×
港区	0442	医療法人社団進興会 セラヴィ新橋クリニック	03-5408-8181	新橋4-3-1新虎安田ビル3F・4F	○	◇	○	○	○	○	○	○
港区	0444	医療法人社団潤康会 芝パーククリニック	03-3434-4485	芝公園2-4-1芝パークビルA館2F	×	◇	○	○	○	○	×	○
港区	0445	医療法人社団ケイセイ会 パークサイドクリニック	03-3434-7800	芝公園2-6-8日本女子会館2F	○	◇	○	○	○	○	○	○
港区	0447	国家公務員共済組合連合会 虎の門病院付属健康管理センター一區健診新センター	03-3560-7777	赤坂1-8-1赤坂インターシティAIR5F	×	◇	○	○	※	※	○	○
港区	0449	六本木ヒルズクリニック	03-3796-6006	六本木6-10-1六本木ヒルズ森タワー6F	○	◇	○	○	○	○	○	○
港区	0452	医療法人社団永澤滋夫記念会 永沢クリニック	03-3583-6710	赤坂3-5-2サンヨー赤坂ビル2F	○	◇	○	○	○	○	○	○
港区	0453	ふなきクリニック	03-3505-0300	赤坂3-15-9萬屋ビル5F	○	◇	○	×	×	×	×	×
港区	0455	東京港診療所	03-3451-4620	海岸3-9-5	○	◆	×	×	×	×	×	×
港区	0456	北里大学北里研究所病院	03-5791-6146	白金5-9-1	×	◇	○	○	○	○	○	○
港区	0457	ライフ・プランニング・センター日野原記念クリニック	03-6277-2970	高輪4-10-10-8京急第7ビル2F	○	◇	○	○	○	○	○	○
港区	5511	公益財団法人日産厚生会診療所	03-3504-1643	西新橋1-2-9日比谷セントラルビル2F	○	◇	○	×	○	○	○	○
港区	5513	独立行政法人地域医療機能推進機構東京高輪病院	03-3443-9555	高輪3-10-11	×	◇	○	○	○	○	○	○
港区	5514	学校法人国際医療福祉大学国際医療福祉大学三田病院	03-3451-8127	三田1-4-3	×	◇	○	○	○	○	○	○
港区	5524	鈴木胃腸消化器クリニック健診センター	03-3455-6188	芝5-27-1三田SSビル	○	◇	○	×	○	×	×	○
港区	6214	六医会汐留シティセンターセントラルクリニック	03-5568-8702	東新橋1-5-2汐留シティセンター3F	○	◇	○	○	○	○	○	○
港区	6285	医療法人財団順和会 山王メディカルセンター	03-5114-6611	赤坂8-5-35	×	◇	○	○	※	※	○	○
港区	6410	一般財団法人産業医学研究財団 アークヒルズクリニック	03-3505-5373	赤坂1-12-32アーク森ビル3F	○	◇	○	○	○	○	○	○
港区	6726	汐留ガーデンクリニック	03-5537-8080	東新橋1-8-2カレッタ汐留B1	○	◇	○	○	○	○	○	○
港区	7111	医療法人社団神州日比谷公園健診クリニック	03-3595-0781	新橋1-18-1航空会館4F	○	◇	○	○	○	○	○	○
港区	7388	東京ベイクリニック	03-5404-3842	海岸1-16-1ニューピア竹芝サウスタワー4F	×	◆	×	×	×	×	×	×
港区	7980	一般社団法人白兎会芝浦健診クリニック	03-5765-7171	芝浦3-18-17東京港健保会館3F	○	◇	○	×	○	×	×	×
港区	9180	医療法人財団順和会赤坂山王メディカルセンター	03-5114-6611	赤坂4-1-26	×	◇	○	○	※	※	○	○
港区	9317	一般財団法人秀令会MEP南青山	03-6384-5760	南青山1-3-3パークアクシス青山1丁目タワーN棟5F	○	◇	○	○	○	○	○	○
港区	9367	医療法人社団シャローム会TOKYOウェルネスクリニック神谷町	03-6432-0546	虎ノ門4-1-1神谷町トラストタワー2F	○	◇	○	○	○	○	○	○
港区	9455	医療法人社団なかよし会麻布台クリニック	03-5544-9395	麻布台1-3-1麻布台ヒルズ 森JPタワー4F	×	◇	○	○	○	○	○	○
港区	9520	芝浦クリニック	03-5765-5264	芝浦3-16-1中野興産ビル1F	○	◆	×	×	×	×	○	×
新宿区	0547	医療法人社団 幸楽会 幸楽メディカルクリニック	03-3355-0308	新宿1-8-11新宿すこやかプラザ	○	◇	○	×	○	×	○	○
新宿区	0552	公益財団法人三越厚生事業団	0120-532-544	西新宿1-24-1エステック情報ビル	○	◇	○	○	×	×	○	○
新宿区	0555	医療法人社団成山会楠樹記念クリニック	03-3344-6666	西新宿2-6-1新宿住友ビル3F	○	◇	○	○	○	○	○	○
新宿区	0556	新宿三井ビルクリニック	03-3344-3300	西新宿2-1-1新宿三井ビル4F	○	◇	○	○	○	○	○	○
新宿区	0558	医療法人社団神原厚生会 新宿NSビルクリニック	03-3343-3511	西新宿2-4-1新宿NSビル4F	×	◇	○	○	○	○	○	○
新宿区	0568	JCHO 東京山手メディカルセンター(旧:社会保険中央総合病院)	03-5925-6005	百人町3-22-1	○	◇	○	○	○	○	○	○
新宿区	2829	一般財団法人日本健康管理協会新宿健診プラザ	03-3207-2222	歌舞伎町2-3-18	○	◇	○	○	○	○	○	○
新宿区	5526	医療法人社団尚高会 西新宿管理びらぎクリニック	03-3344-0529	西新宿6-6-2新宿国際ビルディング1F	○	◆	×	×	×	×	×	×
新宿区	5528	医療法人社団菱秀会 金内メディカルクリニック	03-3365-5521	西新宿7-5-25西新宿プライムスクエア2F	○	◇	○	○	○	○	○	○
新宿区	5530	国立研究開発法人国立国際医療研究センター病院	03-3202-8007	戸山1-21-1	×	◇	×	○	○	○	○	○
新宿区	6107	医療法人社団ENEXT新宿センタービルクリニック	03-3346-1152	西新宿1-25-1新宿センタービル5F	×	◇	○	○	○	○	○	○
新宿区	6395	医療法人社団慶潤会 新都心十二社クリニック	03-3377-3033	西新宿5-5-1-203ザ・パークハウス西新宿タワー60	○	×	×	×	×	×	×	×
新宿区	7035	御苑前クリニック	03-3357-2276	新宿2-1-11御苑スカイビル2F	○	◇	○	○	○	○	○	○
新宿区	7201	社会福祉法人聖母会聖母病院	03-3951-1129	中落合2-5-1	○	◇	○	○	○	○	○	○
新宿区	7548	医療法人社団慶潤会 KDDIビルクリニック	03-6386-0123	西新宿2-3-2KDDIビル1F	○	◆	×	×	×	×	×	×
新宿区	8989	帝京大学医学部附属新宿クリニック	03-6274-8871	新宿4-1-6JR新宿ミライナタワー7F	○	◇	○	○	○	○	○	○
新宿区	9388	eHealthclinic新宿院	03-5315-0514	新宿2-6-4新宿通東洋ビル3F	○	◆	○	○	○	○	×	○
文京区	0459	一般財団法人近藤記念医学財団富坂診療所	03-3814-2661	本郷1-33-9ドンキホーテ後楽園ビル3F	○	◇	○	○	○	○	○	○
文京区	0460	医療法人社団同友会 春日クリニック	03-3816-5840	小石川1-12-16小石川TGビル	○	◇	○	○	○	○	○	○
文京区	0461	医療法人社団大坪会 東都文京病院	0120-109-671	湯島3-5-7	×	◇	○	○	○	○	○	○
文京区	5536	医療法人社団静晴会 山田胃腸科外科医院 総合健診センター	03-3821-3381	根津1-16-10	○	◇	○	○	○	○	○	○
文京区	8064	東京保健生活協同組合東京健生病院	03-3944-6116	大塚4-3-8	○	◇	○	×	○	○	○	○
台東区	5545	医療法人社団康裕会浅草クリニック	03-3876-3600	浅草4-11-6	○	◇	○	○	○	○	○	○
墨田区	5546	社会福祉法人同愛記念病院財団同愛記念病院	0570-200-678	横網2-1-11	×	◇	○	○	×	○	○	○

東京都

・記載内容は2025年1月時点の情報となります。今後、健診機関により掲載されている内容が変更となる場合があります。  
 ・健診機関は期中で追加される可能性がございます。最新の健診機関情報はパソコン・スマートフォン(URL:https://www.kenpos.jp/)でご確認ください。  
 ・受診に関する内容でご不明な点は直接健診機関へお問合せください。

# 健診機関リスト

※予約の際は必ず「代行機関は(株)イーウェルです」とお伝えください。  
 ※健診機関へご予約後、(株)イーウェルへ受診券発行依頼を行ってください。

※受診する健診コースにより、オプション検査で「○」と表示されていても受診出来ない場合があります。



東京都

市区町村	健診機関CD	健診機関名称	電話番号	住所	健診コース											
					一般A2	ドックA	子宮細胞診	マンモ	乳房エコー	脳検査	内視鏡変更					
墨田区	9055	錦糸町しんえいクリニック	03-6659-2267	江東橋1-16-2チョーギンビル7F	○	○	○	○	○	○	○	○	○	○	○	○
江東区	0475	医療法人社団真應会 東京イースト21クリニック	03-5632-6037	東陽6-3-2-202A東京イースト21内 タワー棟2F	○	○	○	○	○	○	○	○	○	○	○	○
江東区	0478	東京城東病院	03-3637-0945	亀戸9-13-1	○	○	○	○	○	○	○	○	○	○	○	○
江東区	2952	東西線メディカルクリニック	03-3643-0077	門前仲町1-4-8プラザ門前仲町9F	○	○	○	○	○	○	○	○	○	○	○	○
江東区	5551	医療法人社団晴正会 深川安江クリニック	03-3642-2505	深川2-14-11	○	○	○	○	○	○	○	○	○	○	○	○
江東区	5552	医療法人財団 三友会 深川ギャザリアクリニック	03-5653-3501	木場1-5-9深川ギャザリアLEGARE棟4F	○	○	○	○	○	○	○	○	○	○	○	○
品川区	0481	公益財団法人河野臨床医学研究所附属北品川クリニック	03-6433-3273	北品川1-28-15	○	○	○	○	○	○	○	○	○	○	○	○
品川区	0482	社会医療法人社団東京巨樹の会東京品川病院(旧:東芝病院総合健診センター)	03-3761-4260	東大井6-3-22	○	○	○	○	○	○	○	○	○	○	○	○
品川区	0483	医療法人社団仁生堂 大村病院	03-3773-0102	大井3-27-11	○	○	○	○	○	○	○	○	○	○	○	○
品川区	0488	医療法人社団進興会 進興クリニック	03-5408-8181	大崎2-1-1ThinkPark Tower 3F	○	○	○	○	○	○	○	○	○	○	○	○
品川区	5558	ケイ・メディカルオフィステーオーシービル診療所	03-3494-2491	西五反田7-21-1 第5TOCビル2F	○	○	○	○	○	○	○	○	○	○	○	○
品川区	5559	NTT東日本関東病院	03-3448-6275	東五反田5-9-22	○	○	○	○	○	○	○	○	○	○	○	○
品川区	6210	一般財団法人三水会クリニック	03-3491-1633	大崎2-5-15FHコート101	○	○	○	○	○	○	○	○	○	○	○	○
品川区	7944	医療法人社団進興会 オーバルコート健診クリニック	03-5408-8181	東五反田2-17-1オーバルコート大崎マークウエスト14F	○	○	○	○	○	○	○	○	○	○	○	○
品川区	8343	医療法人社団進興会進興クリニックアネックス	03-5408-8181	大崎1-6-1TOC大崎ビル1F	○	○	○	○	○	○	○	○	○	○	○	○
目黒区	0535	国家公務員共済組合連合会 東京共済病院	03-5794-7331	中目黒2-3-8	○	○	○	○	○	○	○	○	○	○	○	○
目黒区	0536	医療法人社団アルコ会 アルコクリニック	03-5434-8181	下目黒1-8-1アルコタワー12F	○	○	○	○	○	○	○	○	○	○	○	○
目黒区	5561	独立行政法人国立病院機構東京医療センター	03-3411-0111	東が丘2-5-1	○	○	○	○	○	○	○	○	○	○	○	○
目黒区	7609	ソアレメディカルクリニック	03-6909-2761	平町1-26-3スミール都立大201	○	○	○	○	○	○	○	○	○	○	○	○
目黒区	7906	国家公務員共済組合連合会三宿病院	03-6412-8825	上目黒5-33-12	○	○	○	○	○	○	○	○	○	○	○	○
目黒区	9307	T's clinic	03-3760-0055	五本木1-11-2	○	○	○	○	○	○	○	○	○	○	○	○
大田区	0489	社会医療法人財団城南福祉医療協会大田病院附属大森中診療所	03-3762-8439	大森中1-22-2	○	○	○	○	○	○	○	○	○	○	○	○
大田区	0492	医療法人社団松英会	03-3773-6773	中馬込1-5-8	○	○	○	○	○	○	○	○	○	○	○	○
大田区	0497	医療法人社団松和会 池上総合病院	0120-70-6081	池上6-1-19	○	○	○	○	○	○	○	○	○	○	○	○
大田区	5563	医療法人社団慶診会 Kクリニック山王	03-5718-0810	山王2-19-2	○	○	○	○	○	○	○	○	○	○	○	○
大田区	6409	東海渡井クリニック	03-5492-2711	東海3-2-1大田市場事務棟2F	○	○	○	○	○	○	○	○	○	○	○	○
大田区	8066	医療法人財団中島記念会大森山王病院	03-3775-7711	山王3-9-6	○	○	○	○	○	○	○	○	○	○	○	○
大田区	8655	独立行政法人労働者健康安全機構東京労災病院	03-3742-7301	大森南4-13-21	○	○	○	○	○	○	○	○	○	○	○	○
大田区	9491	医療法人社団七仁会田園調布中央病院	03-3721-7121	田園調布2-43-1	○	○	○	○	○	○	○	○	○	○	○	○
世田谷区	0540	社会福祉法人東京有隣会 有隣病院	03-3482-3611	船橋2-15-38	○	○	○	○	○	○	○	○	○	○	○	○
世田谷区	0544	医療法人社団プラタナス 桜新町アーバンクリニック	03-3429-1192	新町3-21-1さくらウェルガーデン2F	○	○	○	○	○	○	○	○	○	○	○	○
世田谷区	5571	鈴木内科循環器科	03-3412-0072	三軒茶屋1-39-5メゾン・デ・スタチュ202	○	○	○	○	○	○	○	○	○	○	○	○
世田谷区	7543	医療法人社団プラタナス用賀アーバンクリニック	03-3707-4976	用賀2-41-17用賀2丁目ビル1F・2F	○	○	○	○	○	○	○	○	○	○	○	○
世田谷区	8284	医療法人社団For the patients 二子玉川ライズひろ内科クリニック	03-5797-9861	玉川1-15-6二子玉川ライズプラザモール204	○	○	○	○	○	○	○	○	○	○	○	○
世田谷区	9404	医療法人社団NIDCセントラルクリニック世田谷	03-6805-9120	上野毛3-3-4	○	○	○	○	○	○	○	○	○	○	○	○
世田谷区	9506	医療法人社団For the patients 二子玉川ライズひろ内科内視鏡健診クリニック	03-6805-6141	玉川2-2-1二子玉川ライズパースモール204	○	○	○	○	○	○	○	○	○	○	○	○
渋谷区	0523	医療法人社団ウイリング渋谷ウエストヒルズクリニック	03-5459-4015	道玄坂1-12-1渋谷マークシティウエスト11F	○	○	○	○	○	○	○	○	○	○	○	○
渋谷区	0525	PL東京健康管理センター	03-3469-1163	神山町17-8	○	○	○	○	○	○	○	○	○	○	○	○
渋谷区	0526	医療法人財団東京勤労者医療会 代々木病院健診課	03-3478-7038	千駄ヶ谷1-30-7	○	○	○	○	○	○	○	○	○	○	○	○
渋谷区	0528	久野マインズタワークリニック	0120-71-5907	代々木2-1-1新宿マインズタワー2F	○	○	○	○	○	○	○	○	○	○	○	○
渋谷区	0529	医療法人財団明理会IMSMe-Lifeクリニック新宿	03-3375-3371	代々木2-1-1新宿マインズタワー10F	○	○	○	○	○	○	○	○	○	○	○	○
渋谷区	0551	一般財団法人 明治安田健康開発財団 新宿健診センター	0570-03-5489	代々木3-22-7新宿文化クイントビル12F	○	○	○	○	○	○	○	○	○	○	○	○
渋谷区	2876	新宿つるかめクリニック(旧:新宿海上ビル診療所)	03-3299-8900	代々木2-11-15新宿東京海上日動ビル4F	○	○	○	○	○	○	○	○	○	○	○	○
渋谷区	6298	クロス病院 健診センター	03-3376-6450	幡ヶ谷2-18-20	○	○	○	○	○	○	○	○	○	○	○	○
渋谷区	6675	恵比寿ブエナビスタクリニック	03-5792-7511	恵比寿4-5-3ブエナビスタ恵比寿1F・BF	○	○	○	○	○	○	○	○	○	○	○	○
渋谷区	7068	一般財団法人日本健康増進財団恵比寿ハートビル診療所(恵比寿健診センター)	03-5420-8015	恵比寿1-24-4恵比寿ハートビル	○	○	○	○	○	○	○	○	○	○	○	○
渋谷区	7107	医療法人社団バリュウメディカル バリュウHRビルクリニック	0570-075-710	千駄ヶ谷5-25-5バリュウHR代々木ビル1F	○	○	○	○	○	○	○	○	○	○	○	○
渋谷区	7187	田坂記念クリニック	03-3374-0641	代々木1-35-4代々木クリスタルビル8F	○	○	○	○	○	○	○	○	○	○	○	○
渋谷区	7454	医療法人社団プラタナス女性のための統合ヘルスクリニックイクオ参道	0120-190-828	神宮前4-26-18原宿ピアザビル4F	○	○	○	○	○	○	○	○	○	○	○	○
渋谷区	9123	医療法人社団日中友好医院	03-6276-9788	代々木1-38-5KDX代々木ビル6F	○	○	○	○	○	○	○	○	○	○	○	○
渋谷区	9358	医療法人財団明理会IMSMe-Lifeクリニック渋谷	03-3770-3100	桜丘町23-21渋谷区文化総合センター大和田10F	○	○	○	○	○	○	○	○	○	○	○	○
渋谷区	9523	医療法人社団プラタナス女性のための統合ヘルスクリニック イーク渋谷	0120-190-828	桜丘町1-4渋谷サクラステージSHIBUYAサイド1F	○	○	○	○	○	○	○	○	○	○	○	○
中野区	0561	東京医療生活協同組合 新渡戸記念中野総合病院	03-3382-1231	中央4-59-16	○	○	○	○	○	○	○	○	○	○	○	○
中野区	5496	一般財団法人自警会 東京警察病院	03-5343-5750	中野4-22-1	○	○	○	○	○	○	○	○	○	○	○	○
中野区	5578	医療法人社団省賢会古藤クリニック	03-3229-6582	中野2-13-23岡デンタルビル2F	○	○	○	○	○	○	○	○	○	○	○	○
中野区	6408	社会医療法人社団健友会中野共立病院附属健診センター	03-3386-9106	中野5-45-4	○	○	○	○	○	○	○	○	○	○	○	○
中野区	9151	医療法人社団朋翔会 弥生ファーストクリニック	03-3320-7213	本町2-46-1中野坂上サンブライトツイン3F	○	○	○	○	○	○	○	○	○	○	○	○
杉並区	0566	城西病院 健診センター	03-3390-6910	上荻2-42-11城西病院6F	○	○	○	○	○	○	○	○	○	○	○	○
杉並区	0567	一般財団法人日本健診財団診療所杉並健診プラザ	03-4586-5555	高井戸東2-3-14	○	○	○	○	○	○	○	○	○	○	○	○
杉並区	5508	杏林大学医学部付属杉並病院予防医学センター	03-5340-5102	和田2-25-1	○	○	○	○	○	○	○	○	○	○	○	○
杉並区	6391	医療法人社団福音会杉並リハビリテーション病院	03-3396-3181	西荻北2-5-5	○	○	○	○	○	○	○	○	○	○	○	○
杉並区	8472	医療法人社団清吉会 すずらんクリニック	03-3392-3981	荻窪5-13-9	○	○	○	○	○	○	○	○	○	○	○	○
杉並区	8882	医療法人社団はなぶさ会しんえい内科健診クリニック	03-6383-1873	高円寺南4-6-7アナンフィニビル3F	○	○	○	○	○	○	○	○	○	○	○	○
豊島区	0501	医療法人社団晴博会 あんこうメディカルクリニック	03-3971-9941	西池袋1-17-10エキニア池袋7F	○	○	○	○	○	○	○	○	○	○	○	○
豊島区	0503	平塚胃腸クリニック	03-3984-4316	西池袋3-28-1藤久ビル西2号館	○	○	○	○	○	○	○	○	○	○	○	○
豊島区	0573	医療法人社団明芳会IMS Me-Lifeクリニック池袋(旧:池袋ロイヤルクリニック)	03-3989-1112	東池袋1-21-11オーク池袋ビル8F・9F・10F	○	○	○	○	○	○	○	○	○	○	○	○
豊島区	5583	社会医療法人社団大成会長夕病院	03-5924-6150	池袋1-5-8	○	○	○	○	○	○	○	○	○	○	○	○
豊島区	5584	オリエンタルクリニック	03-3988-1292	西池袋1-29-5山の手ビル3F	○	○	○	○	○	○	○	○	○	○	○	○
豊島区	5585	医療法人社団 絆 アーバンハイツクリニック	03-3946-6721	巣鴨1-16-2アーバンハイツ巣鴨B	○	○	○	○	○	○	○	○	○	○	○	○
豊島区	5587	医療法人社団ENEXT池袋藤久ビルクリニック	03-5951-1201	西池袋1-18-2藤久ビル西1号館9F	○	○	○	○	○	○	○	○	○	○	○	○

# 健診機関リスト

※予約の際は必ず「代行機関は(株)イーウェルです」とお伝えください。  
 ※健診機関へご予約後、(株)イーウェルへ受診券発行依頼を行ってください。

※受診する健診コースにより、オプション検査で「○」と表示されていても受診出来ない場合があります。



スマートフォン  
二次元コード

東京都

市区町村	健診機関CD	健診機関名称	電話番号	住所	健診コース		オプション検査					
					一般A2	ドックA	子宮細胞診	マンモ	乳房エコー	脳検査	内視鏡変更	
豊島区	6915	医療法人社団生全会池袋病院	03-3971-2836	東池袋3-5-4	×	○	○	×	○	○	×	○
北区	0463	医療法人社団埴原会 赤羽病院 健康管理センター	03-3901-4941	赤羽2-2-1	○	○	○	○	○	○	○	○
北区	2929	公益社団法人地域医療振興協会 東京北医療センター	03-5963-3315	赤羽台4-17-56	×	○	○	○	○	○	○	○
北区	5589	医療法人社団中央白報会 白報会王子病院	03-3912-6611	王子2-14-13	○	○	○	○	○	○	○	○
北区	6236	医療法人財団逸生会 大橋病院	03-3907-1222	桐ヶ丘1-22-1	○	○	○	○	○	○	×	○
北区	7448	医療法人社団健診会 東京メディカルクリニック	03-5980-0850	滝野川6-14-9東京先端医療モールビル	○	○	○	○	○	○	○	○
荒川区	8596	医療法人社団光忍会 みかわしまタワークリニック	03-3806-2711	東日暮里6-1-1アトラスプラズタワー三河島2F	○	○	○	○	○	○	○	○
荒川区	9057	医療法人社団俊和会日暮里健診プラザ	0570-051-700	西日暮里2-20-1ステーションポートタワー4F	○	◆	◆	○	○	○	○	×
板橋区	0508	医療法人財団同潤会 富士見病院	03-3962-2431	大和町14-16	○	○	○	○	○	○	×	○
板橋区	0510	医療法人社団明芳会 板橋中央総合病院	03-3967-1198	小豆沢2-12-7	×	○	○	○	○	○	○	○
板橋区	6554	医療法人財団健康文化会小豆沢病院	03-3968-7041	小豆沢1-6-8	○	○	×	×	×	×	○	○
板橋区	7176	医療法人社団明芳会MSMe-Lifeクリニック板橋(旧:イムス板橋健診クリニック)	03-3967-1515	小豆沢2-23-15	○	○	○	○	○	○	○	○
板橋区	7438	板橋区医師会病院	03-3975-1081	高島平3-12-6	○	○	○	○	○	○	○	○
板橋区	9515	医療法人社団敬有会安田病院	03-3939-0101	成増1-13-9	×	◆	◆	×	×	×	○	×
練馬区	0512	医療法人社団浩生会スズキ病院健診センター	03-3557-3003	栄町7-1	×	○	○	○	○	○	○	×
練馬区	0513	練馬桜台クリニック	03-5999-0723	豊玉北4-11-9イーホープメディカルセンター	○	○	○	×	○	○	○	×
練馬区	8071	医療法人社団はなぶさ会島村記念病院健診センター	03-3920-9788	関町北2-4-2	○	○	○	○	○	○	×	○
足立区	2916	医療法人社団心合会足立共済病院	03-3881-6116	柳原1-36-8	○	◆	◆	×	×	○	○	×
足立区	2925	社会医療法人社団慈生会健診センター等潤	03-3850-7221	一ツ家4-2-11	○	○	○	○	○	○	○	○
足立区	5596	医療法人社団俊秀会 エヌ・ケイ・クリニック	03-3620-2034	綾瀬3-2-8シティプレイスアヤセ3F	○	○	○	○	○	○	○	○
足立区	8833	社会医療法人社団医善会いずみ記念病院	03-5888-2111	本木1-3-7	×	○	○	×	○	○	○	○
葛飾区	2886	医療法人社団玲瓏会金町中央病院	03-3607-2001	金町1-9-1	×	○	○	○	○	○	○	×
江戸川区	2855	医療法人財団京映会 京橋クリニック	03-3678-5791	南篠崎町2-40-3	○	○	○	×	○	○	○	○
江戸川区	2890	医療法人財団綜友会第二臨海クリニック	03-5658-3558	西葛西7-28-8トラック会館4F	○	○	○	○	○	○	×	○
江戸川区	7538	日本私立学校振興・共済事業団 東京臨海病院健康医学センター	03-5605-8817	臨海町1-4-2	×	○	○	○	○	○	○	○
江戸川区	8376	医療法人社団昌医会葛西昌西医会病院	03-5696-1611	東葛西6-30-3	○	◆	◆	×	×	×	○	×
江戸川区	9439	医療法人社団幸訪会こいわファミリー内科	03-6657-9385	南小岩7-24-20FIRSTAI5F	○	×	×	×	×	×	×	×
八王子市	0597	仁和会 総合病院 健診センター	042-644-3721	明神町4-8-1	○	○	○	○	○	○	○	○
八王子市	0598	医療法人社団国立あおやぎ会 八王子健康管理センター	042-648-1621	明神町4-30-2	○	○	○	○	○	○	×	○
八王子市	5602	医療法人社団斗南堂 八王子クリニック新町	042-660-8846	新町7-10シルバークビル八王子1・2F	×	○	○	×	○	○	○	○
八王子市	5605	東海大学医学部付属 八王子病院	042-639-1177	石川町1838	×	○	○	○	○	○	○	○
八王子市	6687	医療法人財団中山会八王子消化器病院	042-626-5111	万町177-3	×	○	○	×	×	×	○	○
八王子市	7040	メディカルインスペクションセンター(八王子健診センター)	042-644-6060	石川町2975-22	○	○	○	×	×	×	×	×
八王子市	8094	医療法人社団永生会南多摩病院	042-663-0519	散田町3-10-1	○	○	○	○	○	○	○	○
立川市	0589	医療法人社団進興会 立川北口健診館	042-521-1212	曙町2-37-7コアシティ立川ビル6・9F	○	○	○	○	○	○	○	○
立川市	0593	国家公務員共済組合連合会立川病院健診センター	042-523-3147	錦町4-2-22	×	○	○	○	○	○	○	○
立川市	1757	多摩健康管理センター	042-528-2011	錦町3-7-10	○	○	○	○	○	○	×	○
立川市	5607	医療法人社団正裕会 リボーンレディースクリニック	042-548-3715	曙町2-10-1ふどうやビル4F	○	×	×	○	○	○	×	×
武蔵野市	0516	医療法人社団正友会松井健診クリニック吉祥寺プレイス	0120-037-388	吉祥寺東町1-19-23	○	○	○	○	○	○	○	○
武蔵野市	0518	医療法人社団陽和会にしくぼ診療所	0422-50-2825	緑町2-1-40	○	○	○	○	○	○	○	○
武蔵野市	0521	日本赤十字社 武蔵野赤十字病院 健診センター	0422-30-5638	境南町1-26-1	×	○	○	○	○	○	○	○
武蔵野市	7994	公益財団法人武蔵野健康づくり事業団附属診療所	0422-51-2828	吉祥寺北町4-8-10武蔵野市立保健センター2F	○	○	○	×	○	○	×	×
三鷹市	0575	医療法人財団慈生会 野村病院予防医学センター	0422-47-8811	下連雀8-3-6	○	○	○	○	○	○	○	○
三鷹市	6799	医療法人社団撫子 高松メディカルクリニック	0422-70-1037	下連雀4-16-12三鷹第一ビル2F	○	○	○	○	○	○	×	○
青梅市	0609	医療法人社団 新町クリニック	0428-31-5312	新町3-56-1	○	○	○	○	○	○	○	○
府中市	1748	医療法人社団共済会 共済会櫻井病院	042-362-5141	是政2-36	○	○	○	×	○	○	○	○
府中市	9423	医療法人一翠会一翠会東京府中健診クリニック	042-363-5515	宮町1-40KDX府中ビル4F	○	○	○	○	○	○	×	○
府中市	9452	医療法人社団松堂会北府中クリニック	042-505-7837	西原町1-14-2イエローハット府中西原店3F	○	○	○	○	○	○	○	○
昭島市	5614	医療法人徳洲会 東京西徳洲会病院	042-500-6622	松原町3-1-1	○	○	○	○	○	○	○	○
調布市	0579	医療法人社団東山会 調布東山病院	042-481-5515	小島町2-32-17	○	○	○	○	○	○	○	○
町田市	0601	医療法人社団多摩医療会 原町田診療所	042-710-1100	原町田4-17-11	○	○	○	○	×	○	×	○
町田市	1766	医療法人社団三友会あけぼの病院健診部	042-728-4010	中町1-23-3	○	○	○	○	○	○	○	○
小金井市	9471	医療法人社団公暉会小金井メディカルクリニック	042-401-2938	本町5-15-9栄ハイツエクシード2F	○	○	○	○	○	○	○	○
小金井市	9485	ひがこ北内科クリニック健診部	042-401-2323	梶野町5-11-1ハビスプラザアネックス1F・2F	○	○	○	○	○	○	×	○
小平市	5620	公立昭和病院	042-466-1800	花小金井8-1-1	×	○	○	○	○	○	○	○
小平市	6270	みその診療所	042-342-7270	美園町1-2-16	○	×	×	×	×	×	×	×
日野市	1761	医療法人社団厚潤会日野駅前病院	042-582-0061	日野本町3-14-15	○	○	○	×	○	○	○	○
日野市	3345	医療法人社団もりくほ会森久保クリニック健康管理センター	042-594-6610	高幡328森久保医療モール2F	○	×	×	○	○	○	×	×
東村山市	1756	社会福祉法人白十字会 東京白十字病院 健康管理センター	042-393-7486	諏訪町2-26-1	○	○	○	○	○	○	×	○
東村山市	5622	公益財団法人結核予防会新山手病院	042-391-6460	諏訪町3-6-1	×	○	○	○	○	○	○	○
国分寺市	1753	社会福祉法人 浴光会 国分寺病院	042-322-0125	東恋ヶ窪4-2-2	○	○	○	×	×	×	○	○
国分寺市	6237	多摩メディカルクリニック	042-301-3001	本町3-11-14メディカルコア国分寺2F	○	◆	◆	×	×	×	×	×
福生市	8068	公立福生病院	042-551-1111	加美平1-6-1	×	○	○	×	×	○	○	○
清瀬市	1774	医療法人社団雅会 山本病院	042-491-0706	野塩1-328	×	◆	◆	×	×	×	○	×
東久留米市	6451	医療法人社団順朋会おさき内科循環器科クリニック	042-477-0555	幸町4-2-1ストリーム90 2F	○	×	×	×	×	×	×	×
武蔵村山市	6965	社会医療法人財団大和会 武蔵村山病院	042-566-3172	榎1-1-5	○	×	×	○	○	○	×	×
西東京市	0586	医療法人社団時正会佐々健康管理クリニック	042-461-8383	田無町4-15-12ONEFORALL西東京3F	×	○	○	○	○	○	○	○
西東京市	8570	医療法人徳洲会武蔵野徳洲会病院	042-465-0769	向台町3-5-48	○	○	○	○	○	○	○	○
調布市	0592	医療法人社団崎陽会 日の出ヶ丘病院	042-588-8666	大久野310	○	○	○	○	○	○	×	○

東京都

・記載内容は2025年1月時点の情報となります。今後、健診機関により掲載されている内容が変更となる場合があります。  
 ・健診機関は期中で追加される可能性がございます。最新の健診機関情報はパソコン・スマートフォン(URL:https://www.kenpos.jp/)でご確認いただけます。  
 ・受診に関する内容でご不明な点は直接健診機関へお問合せください。

# 健診機関リスト

※予約の際は必ず「代行機関は(株)イーウェルです」とお伝えください。  
 ※健診機関へご予約後、(株)イーウェルへ受診券発行依頼を行ってください。

※受診する健診コースにより、オプション検査で「○」と表示されていても受診出来ない場合があります。



神奈川県

神奈川県

市区町村	健診機関CD	健診機関名称	電話番号	住所	健診コース		オプション検査					
					一般A2	ドックA	子宮細胞診	マンモ	乳房エコー	脳検査	内視鏡変更	
横浜市鶴見区	0650	医療法人社団育成社佐々木病院	045-581-3489	下末吉1-13-8	○	◇	◇	×	○	○	○	○
横浜市神奈川区	0636	医療法人社団 相和会 横浜総合健診センター	045-461-1230	金港町3-1コンカード横浜20F	×	◇	◇	○	○	○	○	○
横浜市西区	0631	横浜東口クリニック	045-453-3366	高島2-19-12スカイビル17F	○	◇	◇	○	○	○	○	○
横浜市西区	0634	一般財団法人神奈川県警友会 けいゆう病院	045-221-8291	みなとみらい3-7-3	×	◇	◇	○	○	○	○	○
横浜市西区	0666	一般財団法人船員保険会 横浜リーフみなとみらい健診クリニック	045-651-1572	みなとみらい4-6-5リーフみなとみらい11F	○	◇	◇	○	○	○	○	○
横浜市西区	2646	横浜エムエムクリニック	045-225-0953	みなとみらい3-3-1KDX横浜みなとみらいタワー3F	○	◇	◇	○	○	○	×	○
横浜市西区	2857	医療法人城見会アムスランドマーククリニック	045-222-5588	みなとみらい2-2-1-1ランドマークタワー7F	×	◇	◇	○	○	○	×	○
横浜市西区	6680	医療法人社団相和会 みなとみらいメディカルスクエア	045-228-2000	みなとみらい3-6-3MMパークビル2F	×	◇	◇	○	○	○	○	○
横浜市西区	8032	医療法人社団ランドマーク医院 クイーンズクリニック	045-682-4123	みなとみらい2-3-5クイーンズタワーC棟4F	○	◇	◇	×	×	×	×	○
横浜市中区	2657	独立行政法人地域医療機能推進機構横浜中央病院	045-681-9540	山下町268	×	◇	◇	○	○	○	○	○
横浜市中区	5627	医療法人回生会 ふれあい横浜ホスピタル 健康管理センター	045-662-2489	万代町2-3-3	○	◇	◇	○	○	×	○	○
横浜市中区	5628	横浜市立みなと赤十字病院	045-628-6385	新山下3-12-1	×	◇	◇	○	○	×	○	○
横浜市中区	5629	公益財団法人神奈川県予防医学協会	045-641-8503	日本大通58日本大通ビル	○	◇	◇	○	○	○	×	○
横浜市戸塚区	0665	一般財団法人神奈川県労働衛生福祉協会(健診)	046-262-8155	天王町2-44-9	○	×	×	○	○	○	×	×
横浜市戸塚区	0669	独立行政法人地域医療機能推進機構横浜保土ヶ谷中央病院	045-331-1251	釜台町43-1	○	◇	◇	○	○	×	○	○
横浜市戸塚区	6254	一般財団法人神奈川県労働衛生福祉協会(ドック)	045-333-8711	天王町2-44-9	×	◇	◇	○	○	○	×	○
横浜市戸塚区	0658	京浜健診クリニック	045-782-3222	柳町3-9	○	◇	◇	○	○	○	○	○
横浜市金沢区	5630	国家公務員共済組合連合会横浜南共済病院	045-782-8967	六浦東1-21-1	○	◇	◇	○	○	○	○	○
横浜市港北区	7451	医療法人健水会横浜日吉健診センター-MEDOC	045-565-0752	日吉2-9-3	○	◇	◇	○	○	○	○	○
横浜市港北区	8341	医療法人社団TCJトラベルクリニック新横浜	045-470-1011	新横浜2-13-6第一-K・Sビル3F	○	◇	◇	×	×	×	×	○
横浜市港北区	8802	社会医療法人社団三思会新横浜メディカルサテライト	045-471-3855	新横浜2-5-11金子第一ビル4F	○	◇	◇	○	○	○	○	○
横浜市戸塚区	2658	医療法人横浜博萌会 西横浜国際総合病院	045-861-8430	汲沢町56	○	◇	◇	○	○	○	○	○
横浜市港南区	0655	医療法人健生会 朝倉病院	045-824-0202	下永谷5-81-12	○	◇	◇	×	×	×	×	○
横浜市旭区	9480	学校法人聖マリアンナ医科大学横浜市西部病院	045-366-8534	矢指町1197-1	×	◇	◇	○	○	○	○	○
横浜市瀬谷区	6250	一般社団法人日本健康倶楽部 横浜支部診療所	045-442-6321	瀬谷4-5-31シルバークラザビル2F	○	◇	◇	○	○	○	×	×
横浜市栄区	2659	国家公務員共済組合連合会横浜栄共済病院健康医学センター	045-895-8370	桂町132	×	◇	◇	○	※	○	×	○
横浜市泉区	8854	社会福祉法人親善福祉協会国際親善総合病院	045-813-0221	西が岡1-28-1	×	◆	◆	○	○	×	○	×
横浜市青葉区	0641	医療法人社団一成会 たちばな台クリニック	045-961-7835	たちばな台2-7-1	×	◇	◇	×	×	×	×	○
横浜市青葉区	2660	医療法人社団緑成会横浜総合病院附属あざみ野健診クリニック	0120-713-221	あざみ野2-2-9あざみ野第3ビル4F	×	◇	◇	○	○	※	○	○
横浜市青葉区	2908	医療法人社団明芳会 江田記念病院	045-912-1611	あざみ野南1-1	○	◇	◇	×	×	○	○	○
横浜市青葉区	9398	医療法人社団たけのこ会たけのこメディカルパーク	0120-55-3387	青葉台2-8-20バルテ青葉台2F	○	◇	◇	○	○	○	○	○
横浜市鶴見区	9424	医療法人社団CMGふれあいのけい内科内視鏡健診クリニック	050-5526-5400	葛谷10-3エムズビル3・4F	○	×	×	○	×	×	×	×
川崎市川崎区	0617	社会医療法人財団石心会 川崎健診クリニック	044-511-6116	駅前本町10-5クリエ川崎8F	○	×	×	○	○	○	×	×
川崎市川崎区	1781	明徳会 総合新川橋病院	044-222-2111	新川通1-15	×	◆	◆	×	○	○	○	×
川崎市幸区	0621	社会医療法人財団石心会 アルファメディック・クリニック	044-511-6116	堀川町580-16川崎テックセンター8F	×	◇	◇	○	○	○	○	○
川崎市幸区	6374	社会医療法人財団石心会川崎幸クリニック	044-541-5210	南幸町1-27-1	○	◇	◇	○	○	○	×	○
川崎市中原区	0620	独立行政法人労働者健康安全機構関東労災病院	044-434-6333	木月住吉町1-1	×	◇	◇	○	※	○	○	○
川崎市中原区	9412	はる内視鏡クリニック	044-752-0011	上新城2-11-25セシースイスイ5 3F	○	◇	◇	○	○	○	○	○
川崎市高津区	1786	一般財団法人 京浜保健衛生協会	044-330-4565	上作延3-8-14	○	◇	◇	○	○	×	○	○
川崎市高津区	5639	医療法人社団亮正会 高津中央クリニック	044-822-1278	溝口1-16-3	○	◇	◇	○	○	○	○	○
川崎市多摩区	2954	大倉消化器科 外科クリニック	044-969-7017	菅仙谷4-1-5よみうりランドクリニックモール2F	○	◇	◇	×	○	○	○	○
川崎市宮前区	8412	医療法人社団さくら会 鷺沼透光診療所	044-860-5100	小台1-20-1アン・ビジネスパーク6F	○	◇	◇	×	×	×	×	○
相模原市緑区	1794	JA健康管理センターさがみはら	046-229-3731	橋本6-1-14ザ・ハシモトタワー4F	○	◇	◇	○	○	○	○	○
相模原市緑区	5646	相模原赤十字病院	042-784-2429	中野256	○	◇	◇	○	○	○	○	○
相模原市中央区	0645	独立行政法人地域医療機能推進機構 相模野病院	042-751-1265	洲野辺1-2-30	×	◇	◇	○	○	○	○	○
相模原市中央区	0649	医療法人社団哺育会 さがみりハビリテーション病院	042-773-3212	下九沢54-2	○	×	×	×	×	×	×	×
相模原市南区	0643	一般財団法人 ヘルス・サイエンス・センター	042-740-6200	相模大野3-3-2-401ポー相模大野サウスモール4F	○	◇	◇	○	○	○	○	○
相模原市南区	1791	医療法人ユーカリさがみ林間病院総合健診センター	042-742-3521	上鶴岡7-9-1	○	◇	◇	○	○	○	○	○
相模原市南区	2912	医療法人社団相和会 健診ステーションさがみはら	042-753-3301	古淵3-9-19	×	◇	◇	○	○	○	○	○
横須賀市	0663	国家公務員共済組合連合会横須賀共済病院	046-822-2982	米が浜通1-16	×	◇	◇	○	○	○	○	○
横須賀市	0667	公益社団法人地域医療振興協会 横須賀市立市民病院	046-858-1851	長坂1-3-2	×	◇	◇	○	○	×	○	○
平塚市	0696	公益財団法人佐々木研究所附属湘南健診センター	0463-21-3811	宝町10-4スポーツプラザ神奈中1F	○	◇	◇	○	○	○	×	○
平塚市	0697	医療法人財団倉田会 倉田会メディカルサポートクリニック	0463-27-1011	四之宮2-7-8	○	◇	◇	○	○	○	○	○
平塚市	0699	医療法人社団松和会望星平塚クリニック	0463-24-0081	代官町23-1	×	◇	◇	×	×	×	×	○
鎌倉市	0681	社会医療法人財団互恵会大船中央病院健康管理センター	0467-47-7761	大船6-2-24	○	◇	◇	○	○	○	○	○
鎌倉市	2734	医療法人湘和会湘南記念病院	0467-32-3456	笛田2-2-60	○	◇	◇	○	○	○	○	○
鎌倉市	2887	鎌倉ヒロ病院	0467-24-7171	材木座1-7-22	○	◇	◇	○	○	○	×	○
藤沢市	2672	公益財団法人藤沢市保健医療財団 藤沢市保健健診センター	0466-88-7305	大庭5527-1	○	◇	◇	○	○	○	○	○
藤沢市	6803	特定医療法人グループ・プラクティス研究会 御所見総合クリニック	0466-49-2882	瀬郷188	○	◇	◇	×	○	○	×	○
小田原市	9370	医療法人恵中会小田原箱根健診クリニック	0465-24-0077	栄町1-1-15ミナカ小田原7F	×	◆	◆	○	○	○	○	×
茅ヶ崎市	0692	医療法人社団康心会 湘南健康管理クリニック	0467-86-6570	茅ヶ崎2-2-3東館4F	○	◇	◇	○	○	○	○	○
茅ヶ崎市	9210	医療法人社団MBS湘南いしぐろクリニック	0467-57-1100	元町2-4山鉄ビル6F	×	◇	◇	○	○	○	○	○
逗子市	9102	公益財団法人逗葉地域医療センター	046-873-7752	池子字浅敷戸1892-6	×	◇	◇	○	○	×	×	○
秦野市	5652	秦野赤十字病院	0463-81-0855	立野台1-1	×	◇	◇	×	○	○	○	○
厚木市	0674	公益財団法人健康予防医学財団 ヘルスケアクリニック厚木	046-227-1131	旭町1-25-1本厚木ミハラス3F	○	◇	◇	○	○	○	○	○
厚木市	0676	社会医療法人社団三思会 東名厚木メディカルサテライトクリニック	046-229-1937	船子224	○	◇	◇	○	○	○	○	○
厚木市	1801	鉄蕉会亀田森の里病院	046-247-2121	森の里3-1-1	○	◇	◇	×	×	×	○	○
厚木市	2662	JA健康管理センターあつぎ	046-229-3731	酒井3132	○	◇	◇	○	○	○	○	○
大和市	5654	医療法人社団哺育会桜ヶ丘中央病院	046-259-5446	福田1-7-1	○	◇	◇	○	○	○	○	○
伊勢原市	0704	学校法人東海大学医学部付属病院	0463-93-9600	下糟屋143	×	◇	◇	○	○	○	○	○

10 記載内容は2025年1月時点の情報となります。今後、健診機関により掲載されている内容が変更となる場合があります。  
 ・健診機関は期中で追加される可能性がございます。最新の健診機関情報はパソコン・スマートフォン(URL:https://www.kenpos.jp/)でご確認いただけます。  
 ・受診に関する内容でご不明な点は直接健診機関へお問合せください。

# 健診機関リスト

※予約の際は必ず「代行機関は(株)イーウェルです」とお伝えください。

※健診機関へご予約後、(株)イーウェルへ受診券発行依頼を行ってください。

※受診する健診コースにより、オプション検査で「○」と表示されていても受診出来ない場合があります。



健診コース		オプション検査				
一般A2	ドックA	子宮細胞診	マンモ	乳房エコー	脳検査	内視鏡変更

市区町村	健診機関CD	健診機関名称	電話番号	住所	男	女	子宮細胞診	マンモ	乳房エコー	脳検査	内視鏡変更
神奈川県											
海老名市	9297	医療法人博清会つげの木海老名健診センター	046-259-8700	中央1-19-33海老名クリニックガーデン3F	○	○	○	○	×	○	×
座間市	0642	医療法人興生会相模台健診クリニック	046-256-9235	相模が丘6-27-43	○	○	○	○	○	○	○
綾瀬市	9039	医療法人愛幸会原クリニック	0467-79-8348	寺尾釜田1-1-8	○	◆	◆	×	×	×	×
高座郡寒川町	0693	寒川病院総合健診センター	0467-75-6751	宮山193	○	○	○	○	○	○	○

市区町村	健診機関CD	健診機関名称	電話番号	住所	男	女	子宮細胞診	マンモ	乳房エコー	脳検査	内視鏡変更
新潟県											
新潟市東区	5659	新潟臨港病院 健診センター	025-368-7040	桃山町1-114-3	○	○	○	○	○	○	○
新潟市中央区	0721	新潟健診プラザ	025-245-1177	紫竹山2-6-10	○	○	○	○	○	○	○
新潟市中央区	0722	一般社団法人新潟縣健康管理協会	025-245-4455	新光町11-1	○	○	○	○	○	○	○
新潟市中央区	0728	医療法人恒仁会 新潟南病院	025-284-2511	鳥屋野2007-6	×	○	○	×	×	○	○
新潟市中央区	1905	公益財団法人新潟県保健衛生センター成人病検診センター	025-267-6328	川岸町2-11-11	○	○	○	○	○	○	○
新潟市中央区	2835	新潟県労働衛生医学協会本部集団検診センター	025-370-1961	川岸町1-39-5	○	×	×	○	○	×	×
新潟市中央区	2841	新潟県労働衛生医学協会プラカ健康増進センター	025-370-1961	天神1-1プラカ3-5F	○	○	○	○	○	○	○
新潟市中央区	8987	社会医療法人新潟臨港保健会新潟万代病院	025-244-4700	八千代2-2-8	○	○	○	○	○	○	○
新潟市秋葉区	2840	新潟県労働衛生医学協会新潟成人病検診センター	025-370-1961	程島2009	○	○	○	○	○	○	×
新潟市西区	1900	医療法人泰庸会新潟脳外科病院	025-231-5125	山田3057 新潟脳外科病院内健康管理センター7F	×	○	○	×	×	○	○
新潟市西区	1901	社会福祉法人恩賜財団済生会支部新潟県済生会済生会新潟病院	025-233-6669	寺地280-7	×	○	○	○	○	○	○
新潟市西区	1904	新潟県労働衛生医学協会新潟健診スクエア	025-378-1201	北場1185-3	○	○	○	○	○	×	○
新潟市西区	9372	西新潟健診プラザ	025-231-1122	小新南2-1-60	○	○	○	○	○	○	○
新潟市西蒲区	2845	新潟県労働衛生医学協会岩室成人病検診センター	0256-92-3300	橋本143-1	×	○	○	○	○	○	×
長岡市	0705	長岡中央総合病院	0258-35-3700	川崎町2041	○	○	○	○	×	×	○
長岡市	0708	崇徳会 長岡西病院	0258-27-8712	三ツ郷屋町371-1	○	◆	◆	○	○	×	×
長岡市	2844	新潟県労働衛生医学協会アクアール長岡健康増進センター	025-378-1241	新陽2-5-1アクアール長岡2F	×	○	○	○	○	○	×
長岡市	5662	一般財団法人新潟県けんこう財団 長岡健康管理センター	0258-28-3555	千秋2-229-1	○	○	○	○	○	○	○
三条市	2846	新潟県労働衛生医学協会県央健診スクエア	0256-78-8212	上須頃4-1	○	○	○	○	○	○	○
柏崎市	0717	新潟県厚生農業協同組合連合会柏崎総合医療センター	0257-23-2165	北半田2-11-3	×	○	○	○	○	×	○
柏崎市	2839	新潟県労働衛生医学協会柏崎検診センター	0257-22-5665	大久保1-3-7	○	×	×	×	×	×	×
新発田市	2924	一般財団法人下越総合健康開発センター	0254-24-1145	本町4-16-83	○	○	○	○	○	※	×
加茂市	1911	社会医療法人崇徳会新潟県立加茂病院	0256-52-0701	青海町1-9-1	×	◆	◆	×	×	×	×
十日町市	2843	新潟県労働衛生医学協会十日町検診センター	025-752-6196	春日113	○	○	○	○	○	○	×
燕市	2837	新潟県労働衛生医学協会燕検診センター	0256-78-8212	東太田字杉名田6857 産業安全衛生会館内	○	×	×	×	×	×	×
糸魚川市	1893	新潟県厚生農業協同組合連合会糸魚川総合病院	025-552-8835	大字竹ヶ花457-1	×	○	○	○	○	○	○
妙高市	1895	新潟県厚生農業協同組合連合会けいなん総合病院	0255-72-3161	田町2-4-7	×	○	○	○	○	○	○
上越市	0713	新潟県立中央病院	025-522-7711	新南町205	×	○	○	×	×	×	○
上越市	5666	医療法人社団かなざわ内科クリニック	025-521-0808	春日野1-14-11雪ビル1F	○	◆	◆	×	×	×	○
佐渡市	2847	新潟県労働衛生医学協会佐渡検診センター	0259-55-3175	真野536	○	○	○	○	○	○	×
魚沼市	2842	新潟県労働衛生医学協会小出検診センター	025-752-6196	小出島1240-13	○	○	○	○	○	○	×
龍野郡湯沢町	8547	公益社団法人地域医療振興協会湯沢町保健医療センター	025-785-5005	湯沢2877-1	○	○	○	×	○	○	○

市区町村	健診機関CD	健診機関名称	電話番号	住所	男	女	子宮細胞診	マンモ	乳房エコー	脳検査	内視鏡変更
富山県											
富山市	0736	富山医療生活協同組合 富山診療所	076-420-0367	千石町2-2-6	○	×	×	×	×	×	×
富山市	0737	一般財団法人北陸予防医学協会	076-436-1244	西二俣277-3	○	○	○	○	○	○	○
富山市	0751	公益財団法人友愛健康医学センター	076-466-5544	婦中町中名1554-17	○	○	○	○	○	○	×
富山市	0752	一般社団法人日本健康倶楽部北陸支部	076-461-3677	二口町4-3-1	○	○	○	○	○	○	×
富山市	0753	富山県健康増進センター	076-429-7578	蛸川373	○	○	○	○	○	○	○
富山市	5670	富山赤十字病院	076-433-2668	牛島本町2-1-58	×	○	○	○	○	○	○
富山市	7608	医療法人社団若葉会高重記念クリニック	076-420-6682	元町2-3-20	○	◆	◆	○	○	○	×
富山市	8669	富山市立富山市民病院	076-422-1112	今泉北部町2-1	○	○	○	○	○	○	○
富山市	9038	一般財団法人北陸予防医学協会とやま健診プラザ	076-471-5789	千代田町2-1	○	○	○	○	○	○	○
高岡市	0741	独立行政法人地域医療機能推進機構 高岡ふしき病院	0766-44-1250	伏木古府元町8-5	○	○	○	○	○	○	○
高岡市	0743	社会福祉法人恩賜財団済生会富山県済生会高岡病院	0766-21-0570	二塚387-1	×	○	○	○	○	○	○
高岡市	2233	医療法人社団紫蘭会 サンシャインメドック	0766-63-3040	西藤平蔵313	○	○	○	○	○	○	○
高岡市	7439	一般財団法人北陸予防医学協会高岡総合健診センター	0766-24-3221	金屋本町1-3	○	○	○	○	○	○	○
高岡市	8962	藤田内科クリニック	0766-22-8092	瑞穂町4-25	×	◆	◆	×	×	×	×
魚津市	2606	医療法人社団ホスピエー浦田クリニック	0765-23-5753	本江1-26	○	○	○	○	○	○	○
氷見市	6079	医療法人社団嶋尾内科医院	0766-72-0622	阿尾928	○	×	×	×	×	×	×
氷見市	6080	医療法人社団 福老館クリニック	0766-91-7720	堀田465-2	○	×	×	×	×	×	×
氷見市	8290	金沢医科大学氷見市民病院	0766-74-1900	鞍川1130	○	◆	◆	○	○	×	×
小矢部市	6098	公立学校共済組合北陸中央病院	0766-67-5950	野寺123	×	○	○	×	○	○	○

市区町村	健診機関CD	健診機関名称	電話番号	住所	男	女	子宮細胞診	マンモ	乳房エコー	脳検査	内視鏡変更
石川県											
金沢市	0754	独立行政法人 地域医療機能推進機構 金沢病院	076-290-1200	沖町ハ-15	○	○	○	○	○	○	×
金沢市	0756	社会福祉法人恩賜財団済生会支部石川県済生会 石川県済生会金沢病院	076-266-2932	赤土町二13-6	○	○	○	○	○	○	○
金沢市	0757	一般財団法人石川県予防医学協会	076-249-7222	神野町東115	○	○	○	○	○	○	○
金沢市	0759	社会福祉法人聖霊病院 金沢聖霊総合病院	076-231-7900	長町1-5-30	○	○	○	○	○	○	○
金沢市	0765	国家公務員共済組合連合会 北陸病院	076-243-6888	泉が丘2-13-43	○	○	○	○	○	○	○
金沢市	2219	医療法人社団竜山会金沢古府記念病院	076-240-3555	古府1-150	○	◆	◆	○	○	○	×
金沢市	2220	医療法人社団中央会 金沢有松病院	076-242-2111	有松5-1-7	○	○	○	○	○	○	○
金沢市	2390	つなむらクリニック	076-263-5465	本町1-3-38	○	○	○	×	×	×	×
金沢市	6222	藤聖会 金沢メディカルステーションヴィーク	076-235-4114	木ノ新保町1-1 金沢駅西口ビル4F	○	○	○	○	○	○	○
金沢市	6413	医療法人社団 竹田内科クリニック	076-260-7878	長田2-1-8	×	◆	◆	×	×	×	×
金沢市	6805	公益社団法人石川勤労者医療協会城北病院	076-253-9102	京町20-3	○	×	×	○	○	○	×
金沢市	8884	一般社団法人スコール金沢	076-233-5060	広岡3-3-70	○	○	○	○	○	○	○

・記載内容は2025年1月時点の情報となります。今後、健診機関により掲載されている内容が変更となる場合があります。  
 ・健診機関は期中で追加される可能性がございます。最新の健診機関情報はパソコン・スマートフォン(URL:https://www.kenpos.jp/)でご確認ください。  
 ・受診に関する内容でご不明な点は直接健診機関へお問合せください。

神奈川県  
新潟県  
富山県  
石川県

# 健診機関リスト

※予約の際は必ず「代行機関は(株)イーウェルです」とお伝えください。  
 ※健診機関へご予約後、(株)イーウェルへ受診券発行依頼を行ってください。

※受診する健診コースにより、オプション検査で「○」と表示されていても受診出来ない場合があります。



健診コース		オプション検査					
一般A2	ドックA	子宮細胞診	マンモ	乳房エコー	脳検査	内視鏡変更	
男	女						

石川県

福井県

山梨県

長野県

岐阜県

市区町村	健診機関CD	健診機関名称	電話番号	住所	一般A2	ドックA	子宮細胞診	マンモ	乳房エコー	脳検査	内視鏡変更
七尾市	2237	恵寿総合病院 健康管理センター	0767-52-3211	富岡町94	×	◆	○	○	○	○	×
小松市	0768	医療法人社団愛康会小松ソフィア病院	0761-46-5381	沖町478	○	○	○	○	○	○	○
小松市	0771	特定医療法人社団勝木会 やわたメディカルセンター 健診センター	0761-47-1216	八幡イ12-7	○	○	○	○	○	○	○
小松市	6177	公益社団法人 石川勤労者医療協会 小松みなみ診療所	0761-43-0375	下栗津町み1	○	×	×	×	×	×	×
加賀市	9496	いしごろクリニック	0761-73-0012	大聖寺耳聞山町85-2	○	◆	◆	×	×	×	×
白山市	0773	白山石川医療企業団 公立松任石川中央病院	076-274-5782	倉光3-8	○	○	○	×	×	○	○
能美市	0776	国民健康保険能美市立病院健診センター	0761-55-2310	大浜町ノ85	○	○	○	○	○	○	○
野々市市	6891	特定医療法人扇翔会 南ヶ丘病院	076-256-3440	西部中央土地区画整理事業施行地区56-1	○	○	○	○	○	○	○
河北郡津幡町	7205	医療法人社団瑞穂会みずほ病院	076-255-3008	湯端422-1	○	×	×	×	×	×	×

福井市	0783	富永病院	0776-36-1841	西木田3-4-26	○	×	×	×	×	×	×
福井市	0785	福井赤十字病院	0776-36-3667	月見2-4-1	×	○	○	○	○	○	○
福井市	2255	公益財団法人福井県予防医学協会	0776-23-2777	和田2-1006	○	○	○	○	○	○	○
福井市	2256	一般財団法人新田塚医療福祉センター福井総合クリニック	0776-25-8260	新田塚1-42-1	×	◆	◆	×	×	×	○
福井市	2258	医療法人厚生会福井厚生病院	0776-41-7130	下六条町201	×	○	○	○	○	○	○
福井市	2455	福井県立病院健康診断センター	0776-57-2920	四ツ井2-8-1	×	○	○	○	×	×	○
福井市	2934	福井県医療生活協同組合 光陽生協クリニック	0776-24-3310	光陽3-9-23	○	○	○	○	○	○	○

山梨県											
甲府市	0786	独立行政法人地域医療機能推進機構山梨病院	055-251-5855	朝日3-11-16	○	○	○	○	○	○	○
甲府市	0788	公益社団法人山梨勤労者医療協会 甲府共立病院	055-226-5201	宝1-9-1 甲府共立病院 総合健診センター	○	○	○	○	○	○	○
富士吉田市	0793	富士の森クリニック	0555-30-5522	上吉田7-12-14	○	×	×	×	×	×	×
南アルプス市	2065	医療法人弘済会 宮川病院	055-282-1107	上今諏訪1750	○	○	○	×	×	○	○
南アルプス市	5685	医療法人徳洲会 白根徳洲会病院	055-284-7803	西野2294-2	○	◆	◆	○	○	×	×
笛吹市	0794	医療法人石和温泉病院	055-263-7071	石和町八田330-5	×	○	○	○	○	○	○
笛吹市	2064	医療法人社団協友会笛吹中央病院	055-262-2236	石和町四日市場47-1	○	○	○	○	○	○	○
笛吹市	5689	石和共立病院	055-263-3131	石和町広瀬623	○	○	○	×	×	×	○
鉈野郡土曜町	5690	峡南医療センター企業団富士川病院	0556-22-7122	鯉沢340-1	×	○	○	○	○	○	×

長野県											
長野市	0796	医療法人平成会小島病院	026-217-3862	若里5-8-6	○	○	○	○	○	○	×
長野市	0798	公益財団法人倉石地域振興財団栗田病院	026-226-0007	栗田695	○	○	○	○	○	○	×
長野市	0802	長野市民病院	026-295-1141	大字富竹1333-1	×	○	○	○	○	○	○
長野市	0806	長野県厚生農業協同組合連合会 長野松代総合病院	026-278-3500	松代町松代183	×	○	○	○	○	×	○
長野市	0821	JA長野厚生連南長野医療センター篠ノ井総合病院	026-292-2261	篠ノ井会666-1	×	○	○	○	○	○	○
長野市	1874	長野県厚生農業協同組合連合会南長野医療センター新町病院	026-262-3113	信州新町上条137	×	○	○	○	○	×	○
長野市	5694	長野医療生活協同組合 長野中央病院	026-234-3234	西鶴賀町1570	○	○	○	○	○	○	○
長野市	6158	長野県厚生農業協同組合連合会長野松代総合病院附属若穂病院	026-282-7111	若穂穂内7615-1	×	○	○	○	○	○	×
長野市	6763	医療法人社団ひよし会東口病院	026-266-8488	栗田1618-1	×	○	○	×	×	○	○
松本市	1879	社会医療法人城西医療財団 城西病院健康センター	0263-32-4624	城西1-5-16	○	○	○	×	×	○	○
岡谷市	6808	医療法人研成会 諏訪湖畔病院健診センター	0266-27-5647	長地小萩1-11-30	○	○	○	○	○	○	○
岡谷市	8671	岡谷市病院事業岡谷市民病院	0266-23-8050	本町4-11-33	×	○	○	○	○	○	×
飯田市	1883	社会医療法人栗山会飯田病院	0265-22-5150	大通1-15	○	○	○	×	○	○	○
飯田市	6119	一般財団法人中部公衆医学研究所	0265-24-1505	高羽町6-2-2	○	×	×	○	○	×	×
諏訪市	0829	諏訪赤十字病院	0266-57-6042	湖岸通り5-11-50	×	○	○	○	○	○	○
伊那市	6736	医療法人保健同人会田中病院	0265-78-3555	下新田3193	×	◆	◆	×	×	○	×
伊那市	8726	伊那中央病院	0265-96-0175	小四郎久保1313-1	×	○	○	○	○	○	×
中野市	0811	長野県厚生連 北信総合病院	0269-22-4838	西1-5-63	×	○	○	○	○	○	○
飯山市	6211	飯山赤十字病院	0269-62-4195	大字飯山226-1	×	○	○	○	○	○	×
塩尻市	0837	医療法人社団敬仁会 桔梗ヶ原病院健診センター	0263-54-0055	宗賀1295	○	○	○	○	○	○	×
佐久市	0814	JA長野県厚生連 佐久総合病院	0267-82-2688	白田197	×	○	○	○	○	○	○
佐久市	2030	社会医療法人恵仁会くろさわ病院	0267-64-1741	中込1-17-8	○	○	○	×	○	○	○
安曇野市	1889	安曇野赤十字病院	0263-72-8517	豊科5685	○	○	○	○	○	○	○
諏訪下瀬川町	1882	社会医療法人南信勤労者医療協会諏訪共立病院	0266-26-2260	矢木町214	○	○	○	○	○	○	×
上伊那郡下宮田町	0834	一般財団法人日本健診財団 信州たつの健診プラザ	0120-371-787	辰野1477-6	○	○	○	○	○	○	×
北安曇郡池田町	1890	長野県厚生農業協同組合連合会北アルプス医療センターあつみ病院	0261-61-1181	大字池田3207-1	×	○	○	○	○	○	○
上伊那郡小布施町	2951	特定医療法人新生病院	026-247-6000	大字小布施851	×	○	○	○	×	○	○
上水内郡信濃町	9237	信越病院	026-255-3100	柏原380	×	○	○	×	×	○	○
上水内郡信濃町	9077	飯綱町立飯綱病院	026-253-2248	大字牟礼2220	×	○	○	○	○	○	○

岐阜県											
岐阜市	0844	医療法人社団誠広会 平野総合病院	058-234-6351	黒野176-5	○	○	○	○	○	×	○
岐阜市	2111	操健康クリニック	058-276-3131	藪田南1-4-20	○	○	○	○	○	○	○
岐阜市	2112	一般社団法人ぎふ総合健診センター	058-279-3373	日置江4-47	○	○	○	○	○	○	×
岐阜市	2325	社団医療法人かなめ会 山内ホスピタル	058-276-2135	市橋3-7-22	○	○	○	○	○	○	○
岐阜市	6344	医療法人社団慈朋会 澤田病院	058-247-3355	野一色7-2-5	×	◆	◆	×	×	×	×
岐阜市	6810	医療法人育寿会 MIWA内科胃腸科CLINIC	058-231-3029	長良東3-3	×	◆	◆	×	×	×	×
岐阜市	7949	医療法人社団友愛会岩砂病院・岩砂マタニティ	058-231-2631	八代1-7-1	×	○	○	○	○	○	○
大垣市	6632	医療法人徳洲会 大垣徳洲会病院	0584-84-2015	林町6-85-1	○	○	○	○	○	○	○
大垣市	9409	一般財団法人岐阜健康管理センター大垣健診プラザ	0584-71-9782	大井3-21-9	○	○	○	○	○	○	×
高山市	0856	岐阜県厚生農業協同組合連合会飛騨医療センター久美愛厚生病院	0577-32-3378	中切町1-1	×	○	○	○	○	×	×
多治見市	0859	社会医療法人厚生会 多治見市民病院	0572-21-3744	前畑町3-43	○	○	○	○	○	※	○
中津川市	0861	総合病院中津川市民病院	0573-66-1456	駒場1522-1	○	○	○	○	○	○	○

# ■ 健診機関リスト

※予約の際は必ず「代行機関は(株)イーウェルです」とお伝えください。  
 ※健診機関へご予約後、(株)イーウェルへ受診券発行依頼を行ってください。

※受診する健診コースにより、オプション検査で「○」と表示されていても受診出来ない場合があります。



健診コース		オプション検査					
一般A2	ドックA	子宮細胞診	マンモ	乳房エコー	脳検査	内視鏡変更	
男	女						

市区町村	健診機関CD	健診機関名称	電話番号	住所	一般A2	ドックA	子宮細胞診	マンモ	乳房エコー	脳検査	内視鏡変更
岐阜県											
美濃加茂市	0853	一般財団法人岐阜健康管理センター	0574-25-2555	西町2-43	○	◇	◇	○	○	○	○
土岐市	1631	一般財団法人きぎょうの丘健診プラザ	0572-56-0115	土岐ヶ丘2-12-1	○	◇	◇	○	○	○	×
各務原市	5708	公立学校共済組合 東海中央病院	058-382-3101	蘇原東島町4-6-2	×	◇	◇	○	○	×	○
各務原市	9466	特定医療法人フェニックスフェニックス総合クリニック	058-322-2000	鶴沼各務原町6-50	○	×	×	×	×	×	×
可児市	5709	独立行政法人地域医療機能推進機構 可児どうのう病院	0574-25-3115	土田1221-5	○	◇	◇	○	○	○	○
山県市	0845	岐阜県厚生農業協同組合連合会岐阜・西濃医療センター岐阜北厚生病院	0581-22-1215	高富1187-3	×	◇	◇	○	○	○	×
羽島郡城南町	0846	医療法人岐陽会 サンライズクリニック	058-247-3307	野中3-220	○	◇	◇	○	○	○	○
養老郡養老町	5712	岐阜県厚生農業協同組合連合会岐阜・西濃医療センター西美濃厚生病院	0584-33-2175	押越986	○	◇	◇	○	○	○	×
揖斐郡大野町	2117	岐阜県厚生農業協同組合連合会岐阜・西濃医療センター西濃厚生病院	0585-36-3900	下磯293-1	○	◇	◇	○	○	○	×
加茂郡白川町	2103	医療法人白水会 白川病院	0574-72-2222	坂ノ東5770	×	◇	◇	×	○	○	○

静岡県											
市区町村	健診機関CD	健診機関名称	電話番号	住所	一般A2	ドックA	子宮細胞診	マンモ	乳房エコー	脳検査	内視鏡変更
静岡市葵区	6276	地方独立行政法人静岡市立静岡病院	054-253-3125	追手町10-93	×	◇	◇	○	○	×	×
静岡市葵区	6454	静岡市静岡医師会健診センター MEDIO	054-273-1921	呉服町1-20 呉服町タワー2F	○	◇	◇	○	○	○	○
静岡市駿河区	5715	医療法人徳洲会静岡徳洲会病院	054-256-8039	下川原南11-1	×	◇	◇	○	○	○	○
静岡市駿河区	5716	静岡済生会総合病院健康管理センター	0120-378-707	小鹿1-1-1	○	◇	◇	○	○	○	○
静岡市駿河区	9501	公益財団法人静岡県予防医学協会静岡事務所	0120-22-5177	丸子新田186-5	○	×	×	○	○	×	×
静岡市清水区	5720	JA静岡厚生連清水厚生病院	054-366-3769	庵原町578-1	○	◇	◇	○	○	房	○
浜松市中央区	0894	新風会 丸山病院	053-473-6810	助信町39-10	○	◇	◇	×	×	×	○
浜松市中央区	5722	JA静岡厚生連 遠州病院 健康管理センター	053-415-9969	中央1-1-1	○	◇	◇	○	○	×	×
浜松市中央区	8026	松永内科クリニック	053-450-0560	中央1-15-5 浜松メディカルパークビル4F	○	◆	◆	×	×	×	×
浜松市中央区	8524	医療法人豊岡会浜松とよおか病院	053-439-0220	豊岡町110	×	◇	◇	○	○	×	×
浜松市中央区	9003	医療法人社団松愛会松田病院	053-448-5290	入野町753	×	◆	◆	×	×	×	○
浜松市中央区	9011	公益財団法人静岡県予防医学協会浜松健診センター	0120-012-195	下石田町951	○	×	×	○	○	○	×
浜松市浜名区	0897	浜松赤十字病院	053-401-1140	小林1088-1	×	◇	◇	○	○	○	○
浜松市浜名区	2043	医療法人社団明徳会 十全記念病院	0120-565-639	小松1700	○	◇	◇	○	○	○	○
浜松市浜名区	9207	医療法人社団明徳会十全オアシスクリニック	053-582-8915	小松1680	○	×	×	×	×	×	×
沼津市	0865	医療法人社団真養会 田沢医院	055-963-5155	大手町3-7-1	○	◇	◇	×	×	○	○
沼津市	5724	べっく・メディカル・クリニック 健康管理センター	055-921-1302	西沢田338-1	×	◇	◇	○	○	○	○
沼津市	9203	医療法人社団榮貴会御成橋栄クリニック	055-952-2525	八幡町29-1 栄ビル2F	×	◇	◇	×	○	○	○
熱海市	0876	国際医療福祉大学熱海病院	0557-81-9176	東海岸町13-1	×	◇	◇	○	○	○	○
熱海市	0877	医療法人社団伊豆七海会熱海所記念病院	0557-82-3000	昭和町20-20	○	◇	◇	○	○	○	×
三島市	2076	医療法人社団清風会 芹沢病院	055-988-2750	幸原町2-3-1	○	◇	◇	○	○	○	○
三島市	9061	社会医療法人志仁会三島中央病院	055-971-4155	緑町1-3	○	◇	◇	○	○	○	○
富士市	6737	医療法人社団雄健会 宮下医院健診ステーション	0545-61-0376	平垣本町4-1	○	◇	◇	×	×	×	×
富士市	7972	ふじの町クリニック・健診センター	0545-32-7812	富士町12-12	○	◇	◇	○	○	○	○
磐田市	2049	医療法人明徳会 新都市病院	0538-34-0150	中泉703	×	◇	◇	○	○	○	○
焼津市	2054	焼津市立総合病院	054-623-3111	道原1000	×	◇	◇	○	○	○	○
焼津市	2055	社会医療法人駿甲会 コミュニティーホスピタル甲賀病院	054-631-7209	大覚寺2-30-1 予防医療センター	○	◆	◆	○	○	○	×
焼津市	2163	医療法人K・S・D西焼津健診センター	054-620-6085	三ヶ名330-4	○	◇	◇	○	○	○	○
焼津市	9068	医療法人社団正心会岡本石井病院 静岡健診センター	054-627-5591	小川新町5-2-3	○	◆	◆	○	○	○	×
藤枝市	2757	公益財団法人静岡県予防医学協会総合健診センター	0120-39-6460	善左衛門2-19-8	○	◇	◇	○	○	○	○
藤枝市	6633	志太医師会健診センター	054-645-1678	南駿河台1-14-2 志太医師会館	○	◇	◇	○	○	×	○
御殿場市	0871	医療法人社団 駿栄会 御殿場石川病院	0550-83-1987	深沢1285-2	○	◇	◇	○	○	×	○
御殿場市	0872	公益社団法人有隣厚生会東部病院	0550-89-8000	茱萸沢1180-2	○	◇	◇	○	○	○	○
御殿場市	0873	公益社団法人有隣厚生会 富士病院	0550-83-6843	新橋1784	○	◇	◇	○	○	○	○
御殿場市	0874	社会医療法人社団青虎会フジ虎ノ門健康増進センター	0550-89-5851	川島田字中原1067-1	○	◇	◇	○	○	○	○
下田市	0879	医療法人社団倫芳会 河井医院	0558-22-0028	2-13-3	○	×	×	×	×	×	×
下田市	6738	医療法人社団静岡メディカルアライアンスしらはまクリニック	0558-27-3700	白浜1528-2	○	×	×	○	○	×	×
裾野市	9458	医療法人社団健樹会杉山医院	055-992-0028	平松522	×	◇	◇	×	×	×	○
湖西市	6814	医療法人宝美会浜名病院健診センター	053-573-3700	新所岡崎梅田入会地15-70	○	◇	◇	○	○	○	○
牧之原市	2058	医療法人徳洲会 榛原総合病院	0548-22-9309	細江2887-1	×	◇	◇	○	○	○	○
賀茂郡河津町	8167	公益社団法人地域医療振興協会伊豆今井浜病院	0558-34-1123	見高178	×	◇	◇	○	○	○	○
田方郡函南町	0883	一般社団法人東部メディカル健康管理センター	055-979-2657	仁田橋台777-4	○	◇	◇	○	○	○	×
駿東郡長泉町	2077	医療法人社団聡誠会池田病院	055-986-8600	本宿411-5	○	◇	◇	○	○	○	○

愛知県											
市区町村	健診機関CD	健診機関名称	電話番号	住所	一般A2	ドックA	子宮細胞診	マンモ	乳房エコー	脳検査	内視鏡変更
名古屋千種区	0934	医療法人オリエンタルクリニック	052-741-5181	今池1-8-5	×	◇	◇	○	○	○	○
名古屋千種区	0937	一般社団法人オリエンタル労働衛生協会	052-732-2200	今池1-8-4	○	×	×	○	○	×	×
名古屋千種区	6091	医療法人順秀会東山内科・東山健康管理センター	052-734-2200	東山通5-103	○	◇	◇	○	○	○	○
名古屋千種区	8069	国家公務員共済組合連合会東海病院東海健康管理センター	052-711-6131	千代田橋1-1-1	×	◇	◇	○	○	○	○
名古屋千種区	8961	医療法人順秀会メディカルパーク今池	052-734-2200	今池1-8-8 今池ガスビル2F	○	◇	◇	○	○	○	○
名古屋千種区	0932	名古屋医師会健診センター	052-973-8425	葵1-18-14	○	◇	◇	○	○	○	○
名古屋千種区	0933	一般財団法人愛知健康増進財団	052-951-3919	清水1-18-4	×	◇	◇	○	○	○	○
名古屋千種区	5731	社会医療法人愛生会 総合上飯田第一病院	052-908-2278	上飯田北町2-70	×	◇	◇	○	○	○	○
名古屋千種区	9127	医療法人優々くろかわ内科・健診クリニック	052-908-2141	元志賀町1-4-1	○	◇	◇	○	○	○	○
名古屋千種区	6647	医療法人慶和会 ひまわりクリニック	052-571-0801	則武新町3-8-20	○	◇	◇	○	○	○	○
名古屋千種区	0914	医療法人 松柏会 国際セントラルクリニック	052-821-0090	那古野1-47-1 国際センタービル10F	○	◇	◇	○	○	○	×
名古屋千種区	0916	一般財団法人毎日ドクター	052-581-0752	名駅1-1-1 JRゲートタワー26F	○	◇	◇	○	○	○	×
名古屋千種区	0917	医療法人誠厚会名駅前診療所保健医療センター	052-581-8406	名駅南2-14-19 住友生命名古屋ビル2F	○	◇	◇	○	○	○	○
名古屋千種区	0918	医療法人高田ライフ健康クリニック	052-481-9191	道下町2-26	○	◇	◇	×	×	×	×
名古屋千種区	1657	医療法人 松柏会 大名古屋ビルセントラルクリニック	052-821-0090	名駅3-28-12 大名古屋ビルディング 9F	○	◇	◇	○	○	○	○

・記載内容は2025年1月時点の情報となります。今後、健診機関により掲載されている内容が変更となる場合があります。  
 ・健診機関は期中で追加される可能性がございます。最新の健診機関情報はパソコン・スマートフォン(URL:https://www.kenpos.jp/)でご確認いただけます。  
 ・受診に関する内容でご不明な点は直接健診機関へお問合せください。

岐阜県  
静岡県  
愛知県

# 健診機関リスト

※予約の際は必ず「代行機関は(株)イーウェルです」とお伝えください。

※健診機関へご予約後、(株)イーウェルへ受診券発行依頼を行ってください。

※受診する健診コースにより、オプション検査で「○」と表示されていても受診出来ない場合があります。



愛知県

市区町村	健診機関CD	健診機関名称	電話番号	住所	健診コース		オプション検査						
					一般A2	ドックA	子宮細胞診	マンモ	乳房エコー	脳検査	内視鏡変更		
名古屋市中区	5736	日本赤十字社愛知医療センター名古屋第一病院	052-471-3855	道下町3-35	×	○	○	○	○	○	※	○	○
名古屋市中区	5737	一般財団法人名古屋公衆医学研究所	052-412-3111	長茂町4-23	○	○	○	○	○	○	○	×	×
名古屋市中区	5739	東海旅客鉄道株式会社 名古屋セントラル病院	052-452-1615	太閤3-7-7	×	○	○	○	○	○	○	○	○
名古屋市中区	6223	一般財団法人 公衆保健協会	0120-927-953	黄金通2-45-2	○	○	○	○	○	○	○	×	○
名古屋市中区	8982	医療法人社団進興会ミッドタウンクリニック名駅	052-551-1169	名駅1-1-1JPタワー名古屋5F	○	○	○	○	○	○	○	○	○
名古屋市中区	8991	医療法人慶和会名古屋駅健診クリニック	052-551-1600	名駅4-10-25名駅IMAIビル5F	○	○	○	○	○	○	○	○	○
名古屋市中区	9026	医療法人社団交和会リブラささしまメディカルクリニック	052-485-7298	平池町4-60-12グローバルゲート5F	×	◆	◆	○	○	×	×	×	×
名古屋市中区	0928	中日新聞社健康保険組合 中日病院健診センター	052-961-2496	丸の内3-12-3	○	○	○	○	○	○	○	○	○
名古屋市中区	0931	医療法人輝山会名古屋東栄クリニック	052-201-1111	栄2-11-25	○	○	○	○	○	○	○	×	○
名古屋市中区	0936	国家公務員共済組合連合会 名城病院	052-201-6058	三の丸1-3-1	×	○	○	○	○	○	○	○	×
名古屋市中区	6262	一般財団法人近畿健康管理センターKKCウエルネス名古屋健診クリニック	050-3531-1363	栄2-10-19名古屋商工会議所ビル11F	○	○	○	○	○	○	○	×	○
名古屋市中区	6293	医療法人順秀会スカイル内科・スカイル健康管理センター	052-734-2200	栄3-4-5栄(スカイル)ビル11F	○	○	○	○	○	○	○	○	○
名古屋市中区	6816	医療法人敬愛会 奥田クリニック健診センター	052-387-8166	錦1-4-28	○	○	○	○	○	○	○	○	○
名古屋市中区	6936	一般財団法人日本予防医学協会附属診療所フェビーイング栄	052-950-3707	新栄町1-3日丸名古屋ビルB1	○	○	○	○	○	○	○	×	○
名古屋市中区	7081	医療法人士正会 健診センター 栄エンゼルクリニック	052-238-0323	栄5-4-12	○	○	○	○	○	○	○	○	○
名古屋市中区	9489	一般社団法人ライフ予防医学センター Life hello clinic	052-486-6875	錦2-5-12パシフィックスクエア名古屋錦1F	○	○	○	○	○	○	○	×	×
名古屋市中区	9495	医療法人松柏会名古屋セントラルクリニック	052-821-0090	錦3-16-27栄パークサイドプレイスB1F	○	○	○	○	○	○	○	×	○
名古屋市中区	9497	医療法人桂名会重工大須病院	052-212-8403	松原2-17-5	×	◆	◆	○	○	×	○	×	×
名古屋市中区	0938	医療法人社団三和会 鶴舞クリニック	052-733-1393	鶴舞3-23-18山清ビル6F	○	○	○	○	×	○	×	×	×
名古屋市中区	5741	名古屋医師協同組合 名古屋臨床検査センター 附属診療所	052-825-3807	滝子町27-22	○	○	○	○	○	○	○	○	○
名古屋市中区	7499	公益財団法人愛知県健康づくり振興事業団	052-882-2961	永金町1-1	○	×	×	×	×	×	×	×	×
名古屋市中区	6264	ブラザー記念病院 健診センター	052-824-2870	塩入町11-8	○	○	○	○	○	○	○	×	○
名古屋市中区	9453	医療法人聡彩会あつたモール総合クリニック	052-746-5588	大野1-2-11イオンモール熱田3F	○	○	○	○	○	○	○	○	○
名古屋市中区	5743	独立行政法人労働者健康安全機構中部労災病院	052-652-5511	港明1-10-6	×	○	○	×	×	○	○	○	○
名古屋市中区	0923	医療法人 名翔会 名古屋セントラルクリニック	052-821-0090	千竜通7-16-1	○	○	○	○	○	○	○	○	○
名古屋市中区	9397	みなみ内科・外科クリニック	052-691-5888	忠次1-1-6メディカルガーデン名古屋南2F	○	◆	◆	×	×	×	×	×	×
名古屋市中区	6292	医療法人順秀会守山内科・守山健康管理センター	052-734-2200	新守山901	○	○	○	○	○	○	○	○	○
名古屋市中区	7329	総合病院南生協病院コープ健診・ドックセンター	052-625-0489	南大高2-204	×	○	○	○	○	○	○	○	○
名古屋市中区	8857	星のまちクリニック	052-709-3305	牧の原3-301	○	○	○	×	×	×	×	×	×
名古屋市中区	9227	さとろ乳腺内科・健診クリニック	052-702-1480	一社2-8オオター社ビル3F	○	○	○	○	○	○	○	○	×
名古屋市中区	2036	医療法人青雲会佐野医院	0532-52-3906	松葉町3-10	○	○	○	○	○	○	○	×	○
岡崎市	2083	医療法人十全会 三嶋内科病院	0564-81-0329	六供町3-8-2	○	○	○	○	○	○	○	×	○
岡崎市	2691	医療法人鉄友会 宇野病院 健診センター	0564-24-2217	中岡崎町1-10	○	○	○	○	○	○	○	○	○
一宮市	0950	社会医療法人杏嶺会 一宮西病院 メディカルサポートセンター	0586-48-0088	開明字平1B棟1F	○	○	○	○	○	○	○	○	○
一宮市	2118	医療法人山下病院健診センター	0586-46-1520	中町1-3-5	○	○	○	○	○	○	○	○	○
一宮市	5747	医療法人医徳会 国井病院	0586-87-5505	木曾川町黒田三ノ通り32-1	○	×	×	×	○	○	○	×	×
一宮市	6898	医療法人尾張張友会 千秋病院	0586-77-0012	千秋町塩尻字山王1	○	○	○	×	○	○	×	○	○
瀬戸市	2079	青和会 中央病院	0561-82-1200	陶原町3-12	○	○	○	×	×	×	○	○	○
瀬戸市	5748	一般社団法人瀬戸健康管理センター	0561-82-6194	共栄通1-48	○	○	○	○	○	○	○	×	○
瀬戸市	5749	医療法人宏和会 あざい病院	0561-84-3111	矢形町178-1	○	×	×	×	×	×	×	×	×
瀬戸市	5750	井上病院 健康管理センター	0561-76-2300	川北町2-11	○	○	○	○	○	○	○	×	○
半田市	2097	医療法人知多クリニック	0569-22-3231	本町7-20	○	○	○	○	○	○	○	○	○
半田市	2098	一般社団法人半田市医師会健康管理センター	0569-27-7887	神田町1-1	○	○	○	○	○	○	○	○	○
春日井市	1632	医療法人徳洲会名古屋徳洲会総合病院	0568-51-8711	高蔵寺町北2-52	○	○	○	○	○	○	○	○	○
春日井市	5752	医療法人北陽会かちがわ北クリニック	0568-34-1211	角崎町3-1	○	×	×	×	×	×	×	×	×
豊川市	0906	医療法人社団卓和会 しらゆりクリニック健診センター	0533-95-7878	大堀町77	○	○	○	○	○	○	○	×	×
豊川市	8928	医療法人聖俊会樋口病院	0533-95-2211	諏訪2-145	○	○	○	○	○	○	○	○	○
津島市	2091	津島市民病院	0567-28-5151	橘町3-73	○	○	○	○	○	○	○	○	○
津島市	5753	佳信会 クリニックつしま	0567-28-8681	百島町黒佛2	○	○	○	×	×	×	○	○	○
津島市	6820	医療法人あいち健康クリニック	0567-26-7328	藤里町2-5	○	○	○	○	○	○	※	○	○
碧南市	2765	医療法人愛生館小林記念病院 健康管理センター	0566-41-6548	新川町3-88	○	○	○	○	○	○	○	×	○
刈谷市	9069	一般社団法人刈谷医師会臨床検査センター	0566-91-3010	一色町3-5-1	○	○	○	○	○	○	○	×	×
豊田市	0943	以心会 中野胃腸病院	0565-57-3366	駒新町金山1-12健診センターなかの	○	○	○	○	○	○	○	○	○
豊田市	2086	医療法人豊昌会 豊田健康管理クリニック	0565-27-5551	竜神町新生151-2	○	○	○	○	○	○	○	×	×
安城市	7391	アイエムクリニック・安城	0120-17-2065	篠目町1-11-16	○	○	○	○	○	○	○	○	×
安城市	8659	愛知県厚生農業協同組合連合会 安城更生病院	0566-75-3020	安城町東広畔28	×	○	○	○	○	○	○	○	○
蒲郡市	6822	医療法人オリエンタルクリニックオリエンタル蒲郡健診センター	0533-59-7171	海陽町2-2ラグーナ蒲郡フェスティバルマーケット	○	○	○	○	○	○	○	×	×
江南市	6823	三ッ口医院	0587-56-3532	古知野町瑞穂34	○	×	×	×	×	×	×	×	×
小牧市	2094	小牧第一病院	0568-71-4390	中央5-39	○	○	○	○	○	○	○	○	○
小牧市	6824	医療法人柳雲会江崎外科内科	0568-75-2211	曙町70	○	○	○	×	×	×	×	○	○
稲沢市	5756	佳信会 尾張西クリニック	0567-47-0088	平和町須ヶ谷馬橋712-3	○	○	○	×	×	×	○	○	×
稲沢市	6739	愛知県厚生農業協同組合連合会 稲沢厚生病院	0587-97-5533	祖父江町本甲拾町野7	×	○	○	○	○	○	○	○	○
新城市	2044	新城市市民病院	0536-23-7877	字北畑32-1	○	○	○	○	○	○	○	×	○
東海市	6286	公立西知多総合病院	0562-33-9800	中ノ池3-1-1	○	○	○	○	○	○	○	○	○
大府市	9435	医療法人BPP会いみずクリニック	0562-47-0033	長根町1-83-3	○	○	○	×	×	×	○	×	×
豊明市	5761	医療法人九愛会 中京サテライトクリニック	0562-93-8222	沓掛町石畑180-1	○	○	○	○	○	○	○	○	○
日進市	2078	医療法人大医会 日進おりど病院 予防医学推進・研究センター	0561-73-3030	折戸町西田面110	○	○	○	○	○	○	○	○	○
愛西市	5762	医療法人 佳信会 あすかクリニック愛西	0567-24-1314	山路町西新田20	○	○	○	×	×	×	○	×	×
北名古屋	9257	医療法人倫紀会いぶき野クリニック	0568-26-3600	熊の庄宮地10	○	○	○	×	×	×	×	×	×
弥富市	8040	医療法人佳信会桜セントラルクリニック	0567-64-1011	平島中3-33	○	○	○	×	×	×	×	×	×

・記載内容は2025年1月時点の情報となります。今後、健診機関により掲載されている内容が変更となる場合があります。  
 ・健診機関は期中で追加される可能性がございます。最新の健診機関情報はパソコン・スマートフォン(URL:https://www.kenpos.jp/)でご確認いただけます。  
 ・受診に関する内容でご不明な点は直接健診機関へお問合せください。



# 健診機関リスト

※予約の際は必ず「代行機関は(株)イーウェルです」とお伝えください。  
 ※健診機関へご予約後、(株)イーウェルへ受診券発行依頼を行ってください。

※受診する健診コースにより、オプション検査で「○」と表示されていても受診出来ない場合があります。



愛知県

市区町村	健診機関CD	健診機関名称	電話番号	住所	健診コース										
					一般A2	男	女	ドックA	子宮細胞診	マンモ	乳房エコー	脳検査	内視鏡変更		
みよし市	6459	医療法人寿光会寿光会中央病院	0561-32-1935	三好町石畑5	○	×	×	×	×	×	×	×	×	×	×
あま市	3303	医療法人佳信会 あすかクリニック	052-449-1681	七宝町沖之島西流36	○	○	○	○	○	○	○	○	○	○	○
愛知郡東町	1658	医療法人 名翔会 和合セントラルクリニック	052-821-0090	春木白土1-1884	○	○	○	○	○	○	○	○	○	○	○
丹羽郡扶桑町	7895	医療法人全医会 伊藤整形外科・内科あいちスポーツ・人工関節クリニック	0587-92-3382	高雄字郷東41	○	○	○	○	○	○	○	○	○	○	○

三重県

津市	0965	医療法人津健康クリニック	059-226-0456	観音寺町799-7TTCCビル3F	○	○	○	○	○	○	○	○	○	○	○
津市	5765	一般財団法人近畿健康管理センター-KKCウエルネス三重健診クリニック	059-269-5678	あつた台4-1-3	○	○	○	○	○	○	○	○	○	○	○
津市	5768	津生協病院	059-225-7536	寿町16-24	○	○	○	○	○	○	○	○	○	○	○
津市	5769	瞳純会 武内病院	059-253-8035	一色町215-1	○	○	○	○	○	○	○	○	○	○	○
津市	5770	特定医療法人同心会遠山病院	059-224-7006	南新町17-22	×	○	○	○	○	○	○	○	○	○	○
津市	6686	公益財団法人三重県健康管理事業センター	059-202-4300	観音寺町字東浦446-30	×	○	○	○	○	○	○	○	○	○	○
四日市市	0956	医療法人富田浜病院	059-365-0411	富田浜町26-14	×	○	○	○	○	○	○	○	○	○	○
四日市市	0961	医療法人尚豊会みたき健診クリニック	0120-177-667	生桑町菰池450-3	○	○	○	○	○	○	○	○	○	○	○
四日市市	2123	医療法人社団山中胃腸科病院	059-347-1738	小古首3-5-33	×	○	○	○	○	○	○	○	○	○	○
四日市市	5772	医療法人里仁会 二宮メディカルクリニック	059-351-2466	中部8-15	○	×	×	×	×	×	×	×	×	×	×
四日市市	9357	一般財団法人近畿健康管理センター-KKCウエルネス四日市健診クリニック	059-271-8545	日永町3-5-37	○	○	○	○	○	○	○	○	○	○	○
松阪市	0967	社会福祉法人恩賜財団済生会松阪総合病院健診センターあさひ	0598-52-6052	朝日町1-15-6	×	○	○	○	○	○	○	○	○	○	○
松阪市	0970	松阪中央総合病院	0598-21-8248	川井町字小望102	×	○	○	○	○	○	○	○	○	○	○
松阪市	8956	松阪厚生病院	0598-29-1311	久保町1927-2	○	○	○	○	○	○	○	○	○	○	○
桑名市	2125	社会医療法人尚徳会ヨナハ健診クリニック	0120-301-478	和泉8-264-3	○	○	○	○	○	○	○	○	○	○	○
桑名市	5774	一般財団法人三重県産業衛生協会 くわな健康クリニック	0594-22-1010	中央町3-23桑名シティホテル2F	○	○	○	○	○	○	○	○	○	○	○
鈴鹿市	5775	社会医療法人峰和会 鈴鹿回生病院	059-375-1294	国府町112-1	×	○	○	○	○	○	○	○	○	○	○
鈴鹿市	6248	医療法人誠仁会 塩川病院	059-379-6333	平田1-3-7	○	○	○	○	○	○	○	○	○	○	○
鈴鹿市	8880	医療法人九愛会中京サテライトクリニック三重	059-373-4875	庄野町字久保866	○	○	○	○	○	○	○	○	○	○	○
伊賀市	0976	社会医療法人畿内会岡波総合病院	0595-24-2555	上之庄2711-1	×	○	○	○	○	○	○	○	○	○	○
三重郡菟野町	0955	JA三重県厚生連 三重北医療センター 菟野厚生病院	059-393-1212	大字福村75	○	○	○	○	○	○	○	○	○	○	○

滋賀県

大津市	0981	地方独立行政法人市立大津市民病院	077-526-8370	本宮2-9-9	×	○	○	○	○	○	○	○	○	○	○
大津市	0982	医療法人幸生会琵琶湖中央リハビリテーション病院	077-526-2131	御殿浜22-33	○	×	×	×	×	×	×	×	×	×	×
大津市	0983	独立行政法人地域医療機能推進機構滋賀病院	077-531-1387	富士見台16-1	○	○	○	○	○	○	○	○	○	○	○
彦根市	0991	彦根市立病院	0749-22-6058	八坂町1882	×	○	○	○	○	○	○	○	○	○	○
彦根市	6651	一般財団法人近畿健康管理センター-KKCウエルネスひこね健診クリニック	050-3535-5993	駅東町15-1 近江鉄道ビル2F	○	○	○	○	○	○	○	○	○	○	○
近江八幡市	2190	公益財団法人近江兄弟社 ヴォーリス記念病院	0748-36-5467	円山町927番地1	○	○	○	○	○	○	○	○	○	○	○
草津市	0994	医療法人徳洲会 近江草津徳洲会病院	077-516-2769	東矢倉3-34-52	○	○	○	○	○	○	○	○	○	○	○
草津市	0995	社会医療法人誠光会 南草津健診センター	077-599-1530	南草津2-3-7	○	○	○	○	○	○	○	○	○	○	○
草津市	6899	医療法人 九谷医院	077-562-2270	大路1-18-31	○	◆	◆	×	×	×	×	×	×	×	×
守山市	2251	社会福祉法人 恩賜財団 済生会 守山市民病院	077-582-5155	守山4-14-1	○	○	○	○	○	○	○	○	○	○	○
栗東市	2248	一般財団法人近畿健康管理センター-KKCウエルネス栗東健診クリニック	050-3535-5992	小野501-1	○	○	○	○	○	○	○	○	○	○	○
野洲市	0986	一般財団法人滋賀保健研究センター	0120-35-9997	永原上町664	○	○	○	○	○	○	○	○	○	○	○
高島市	6315	一般財団法人近江愛隣園 今津病院	0740-22-2238	今津町南新保87-1	○	×	×	×	×	×	×	×	×	×	×
東近江市	2189	医療法人敬愛会 東近江敬愛病院	0748-22-2222	八日市東本町8-16	○	○	○	○	○	○	○	○	○	○	○
東近江市	5779	医療法人医誠会神崎中央病院	0748-48-5555	五個荘清水鼻町95	○	○	○	○	○	○	○	○	○	○	○

京都府

京都市北区	9426	社会福祉法人京都社会事業財団京都からすま病院	075-491-8559	小山上総町14	×	○	○	○	○	○	○	○	○	○	○
京都市上京区	1005	京都第二赤十字病院	075-212-6151	金座通丸太町上ル春帯町355-5	×	○	○	○	○	○	○	○	○	○	○
京都市上京区	2203	愛寿会 同仁病院	075-431-3300	一条通新町東入東日殿町394-1	○	○	○	○	○	○	○	○	○	○	○
京都市左京区	1013	日本バプテスト病院	075-702-5947	北白川山ノ元町47	×	○	○	○	○	○	○	○	○	○	○
京都市左京区	7049	山川内科医院	075-712-7123	高野西開町41デ・リード北大路1F	○	×	×	×	×	×	×	×	×	×	×
京都市中京区	1007	一般財団法人大和松寿会中央診療所	075-211-4503	三条通高倉東入榎屋町58、56	○	○	○	○	○	○	○	○	○	○	○
京都市中京区	1008	医療法人大和英寿会大和健診センター	075-256-4141	烏丸通御池下ル虎屋町577-2井門烏丸姉小路ビル6・8・9F	○	○	○	○	○	○	○	○	○	○	○
京都市中京区	2197	医療法人大澤会 大澤クリニック	075-256-7355	錦小路通東洞院東入西魚屋町617	○	○	○	○	○	○	○	○	○	○	○
京都市中京区	2199	地方独立行政法人京都市立病院機構京都市立病院健診センター	075-311-6344	壬生東高田町1-2	×	○	○	○	○	○	○	○	○	○	○
京都市中京区	2211	一般財団法人京都工場保健会 総合健診センター	0120-823-053	西ノ京北壱井町67	○	○	○	○	○	○	○	○	○	○	○
京都市中京区	5782	医療法人知音会 御池クリニック	0120-777-465	西ノ京下合町11鳥津プラザ1F・2F	○	○	○	○	○	○	○	○	○	○	○
京都市中京区	7349	医療法人知音会四条烏丸クリニック	0120-012-770	手洗水町652烏丸ハイメディックコート7F	○	○	○	○	○	○	○	○	○	○	○
京都市中京区	9361	医療法人知音会御池クリニックレディースプラザ	0120-888-075	西ノ京下合町19	○	×	○	○	○	○	○	○	○	○	○
京都市上京区	1001	医療法人財団康生会武田病院健診センター	075-746-5100	堀小路通西洞院東入東堀小路町608日本生命京都三哲ビル3F	○	○	○	○	○	○	○	○	○	○	○
京都市下京区	1003	社会医療法人健康会京都南病院	075-312-7393	西七条南中野町8	×	○	○	○	○	○	○	○	○	○	○
京都市下京区	2201	医療法人啓信会京都四条診療所健康管理センター	075-361-3400	醍ヶ井通四条下ル高野堂町414	○	◆	◆	○	○	○	○	○	○	○	○
京都市下京区	5783	医療法人創健会 西村診療所	075-365-3339	烏丸通堀小路下ル東堀小路町901ホテルグランヴィア京都3F	○	○	○	○	○	○	○	○	○	○	○
京都市南区	3328	医療法人同仁会(社団) 同仁会クリニック(京都九条病院)	075-691-7756	唐橋羅城門町30京都メディックスビル1F	○	○	○	○	○	○	○	○	○	○	○
京都市右京区	1022	医療法人河端病院	075-861-1131	太素上ノ段町16番地	○	×	×	×	×	×	×	×	×	×	×
京都市伏見区	1004	医療法人医仁会 武田総合病院	075-746-5100	石田森南町28-1	○	○	○	○	○	○	○	○	○	○	○
京都市伏見区	6831	京都城南診療所	075-623-1113	竹田田中宮町98	○	○	○	○	○	○	○	○	○	○	○
京都市山科区	2207	医療法人社団洛和会洛和会音羽病院	0120-050-108	音羽珍事町2	○	○	○	○	○	○	○	○	○	○	○
京都市西京区	0999	医療法人社団志高会三菱京都病院	075-381-2111	桂御所町1	×	○	○	○	○	○	○	○	○	○	○
京都市西京区	7509	医療法人清仁会洛西ニュータウン病院	075-332-0123	大枝東新林町3-6	○	○	○	○	○	○	○	○	○	○	○
綾部市	5787	綾部市立病院	0773-43-0123	青野町大塚20-1	×	○	○	○	○	○	○	○	○	○	○
綾部市	8868	公益社団法人京都保健会京都協立病院	0773-42-8111	高津町三反田1	×	○	○	○	○	○	○	○	○	○	○
宇治市	2391	医療法人徳洲会 宇治徳洲会病院	0774-20-1111	横島町石橋145	○	○	○	○	○	○	○	○	○	○	○

・記載内容は2025年1月時点の情報となります。今後、健診機関により掲載されている内容が変更となる場合があります。  
 ・健診機関は期中で追加される可能性がございます。最新の健診機関情報はパソコン・スマートフォン(URL:https://www.kenpos.jp/)でご確認ください。  
 ・受診に関する内容でご不明な点は直接健診機関へお問合せください。

愛知県

三重県

滋賀県

京都府

# 健診機関リスト

※予約の際は必ず「代行機関は(株)イーウェルです」とお伝えください。  
 ※健診機関へご予約後、(株)イーウェルへ受診券発行依頼を行ってください。

※受診する健診コースにより、オプション検査で「○」と表示されていても受診出来ない場合があります。



健診コース		オプション検査				
一般A2	ドックA	子宮細胞診	マンモ	乳房エコー	脳検査	内視鏡変更
男	女					

市区町村	健診機関CD	健診機関名称	電話番号	住所	一般A2	ドックA	子宮細胞診	マンモ	乳房エコー	脳検査	内視鏡変更
京都市	2607	医療法人徳洲会六地蔵総合病院	0774-33-1717	六地藏奈良町9	○	◆	○	○	○	○	×
京都市	5790	宇治武田病院	075-746-5100	宇治里尻36-26	○	○	○	○	○	○	○
京都市	5793	医療法人せいふう会宇治リハビリテーション病院	0774-48-2110	大久保町井ノ尻43番1	×	×	×	×	×	×	×
宮津市	2681	医療法人財団宮津康生会 宮津武田病院	0772-22-2157	鶴賀2059-1	○	○	×	×	×	×	○
城陽市	2247	医療法人啓信会京都きつ川病院	0774-54-1116	平川西六反26-1	×	○	○	○	○	×	○
向日市	2212	医療法人真生会 向日回生病院	075-934-6881	物集女町中海道92-12	×	○	○	×	×	×	○
長岡京市	2213	新河端病院	075-954-3136	一文橋2-31-1	○	◆	○	○	×	×	×
京丹後市	9193	公益財団法人丹後中央病院	0772-62-7725	峰山町杉谷158-1	×	○	○	○	○	○	○
南丹市	1030	国民健康保険南丹病院組合	0771-42-2566	八木町八木上野25	×	○	○	○	×	○	○

市区町村	健診機関CD	健診機関名称	電話番号	住所	一般A2	ドックA	子宮細胞診	マンモ	乳房エコー	脳検査	内視鏡変更
大阪府	9153	医療法人桜希会東朋病院	06-6955-8710	都島南通2-8-9	○	○	○	×	×	○	○
大阪市福島区	3331	医療法人知音会中之島クリニック	0120-489-401	福島2-1-2	×	○	○	○	○	○	○
大阪市福島区	6833	医療法人健昌会 福島健康管理センター	06-6441-6848	玉川2-12-16	○	○	○	○	○	○	○
大阪市福島区	8997	医療法人美和会平成野田クリニック	06-6448-5241	吉野1-22-18	○	○	○	×	○	×	×
大阪市福島区	9464	医療法人知音会中之島クリニックレディースプラザ	0120-489-215	福島2-1-34 関電不動産大阪福島ビル3F	×	×	○	○	○	×	○
大阪市此花区	8042	社会福祉法人大阪暁明館 大阪暁明館病院	0570-057-059	西九条5-4-8	○	○	○	○	○	○	○
大阪市西区	1066	医療法人厚生会 マイヘルスクリニック南堀江院(旧:大阪西クリニック)	06-6539-0800	南堀江3-15-26ジェイエムエル大阪ビル7F	○	○	○	×	○	×	×
大阪市西区	5797	公益財団法人日本生命済生会日本生命病院ニッセイ予防医学センター(ドック)	06-6443-3437	江之子島2-1-54	×	○	○	○	○	○	○
大阪市西区	8955	医療法人日新会日新会病院	06-6531-3038	新町4-4-8	○	○	×	×	×	×	×
大阪市西区	9438	公益社団法人日本海員救済会大阪救済会病院	06-6581-2881	本田2-1-10	○	○	×	×	○	○	○
大阪市港区	1067	ぎつこう会 多根クリニック	06-6577-1881	弁天1-2II-600	○	○	○	○	○	○	○
大阪市港区	5798	船員保険大阪健康管理センター	06-6576-1011	築港1-8-22	○	○	○	○	○	○	○
大阪市天王寺区	1046	医療法人聖授会 総合健診センター	06-6761-2200	東高津町7-11 大阪府教育会館5F	○	○	○	○	×	○	○
大阪市天王寺区	1062	大阪警察病院付属 人間ドッククリニック	06-6775-3131	石ヶ辻町15-15 上六メディカルビル	×	○	○	○	○	○	○
大阪市港区	5802	一般財団法人近畿健康管理センター-KKCウエルネスなび健診クリニック	050-3541-2263	難波中1-10-4 南海SK難波ビル10F	○	○	○	○	○	○	×
大阪市港区	5803	医療法人聖授会 OCAT予防医療センター	0120-728-797	湊町1-4-1OCATビル3F	×	○	○	○	○	○	○
大阪市西淀川区	7444	公益財団法人淀川勤労者厚生協会附属西淀病院	06-6472-1141	野里3-5-22	○	○	○	○	○	×	○
大阪市東淀川区	1050	淀川キリスト教病院	06-6324-6530	柴島1-7-50	×	○	○	○	○	○	○
大阪市東淀川区	6934	医療法人あけぼの会 あけぼのGMクリニック	06-6321-0670	西淡路2-15-5あけぼのビル	○	○	○	×	○	×	×
大阪市東成区	6206	医療法人みゆき会 よつ葉クリニック	06-6976-0048	大今里3-14-23	○	×	×	×	×	×	×
大阪市生野区	5809	医療法人育和育和会記念病院	06-6758-8000	巽北3-20-29	○	○	○	○	○	○	○
大阪市東成区	1052	社会医療法人有隣会東大阪病院	06-6939-1213	中央3-4-32	○	○	×	×	○	○	○
大阪市東成区	9289	医療福祉生活協同組合おおさか城東診療所	06-6931-0779	今福西1-1-30	○	○	×	×	×	×	×
大阪市阿倍野区	7967	大阪公立大学医学部附属病院先端予防医療部附属クリニックMedcity21	06-6624-4011	阿倍野筋1-1-43あべのハルカス21F	×	○	×	×	○	○	○
大阪市住吉区	9200	医療法人上野会上野会クリニック	06-6615-9899	長居東4-21-26	○	○	○	○	○	○	○
大阪市西成区	1071	社会医療法人 景岳会 南大阪総合健診センター	06-6654-2222	南津守7-14-32	×	○	○	○	○	○	○
大阪市西成区	8881	一般社団法人メディカルAMA AMA健診クリニック	06-4398-1127	千本南1-3-2タイハウスエア2F	○	○	○	×	×	○	○
大阪市淀川区	1040	株式会社社互恵会大阪回生病院	06-6393-8069	宮原1-6-10	○	○	○	○	○	○	○
大阪市淀川区	1044	一般財団法人近畿健康管理センター-KKCウエルネス新大阪健診クリニック	050-3541-2262	西中島6-1-1 新大阪プライムタワー 7F	○	○	○	○	○	×	○
大阪市淀川区	1045	住友生命総合健診システム	06-6379-3334	西中島5-5-15 新大阪セントラルタワー北館3F	×	○	○	※	○	○	○
大阪市淀川区	5814	医療法人健昌会淀川健康管理センター	06-6303-7281	十三本町1-1-9	○	○	○	○	○	×	○
大阪市淀川区	5815	医療法人秀社会 秀社会クリニック	06-4862-4555	塚本2-19-12	○	○	○	○	○	○	○
大阪市淀川区	6637	医療法人健人会 那須クリニック 関西検診協会	06-6308-3909	西中島4-4-21サンビル	○	○	○	○	○	×	○
大阪市淀川区	9346	医療法人社団秀社会第2秀社会クリニック	06-6309-1118	十三本町1-12-15ドルチェヴィータファーストビル2F	○	○	○	○	○	○	○
大阪市住之江区	9416	社会医療法人三宝会南港病院	06-4702-8004	北加賀屋2-11-15	○	○	○	○	○	×	○
大阪市北区	1032	一般財団法人住友病院健康管理センター	0570-01-3335	中之島5-3-20	×	○	○	○	○	○	○
大阪市北区	1033	社会福祉法人恩賜財団済生会支部大阪府済生会中津病院	06-6372-0750	芝田2-10-39	×	○	○	○	○	○	○
大阪市北区	1034	医療法人恵生会 恵生会アプローズタワークリニック	06-6377-5620	茶屋町19-19 阪急茶屋町ビルディング7F	○	×	×	○	○	○	×
大阪市北区	1035	社会医療法人大道会 帝国ホテルクリニック	06-6881-4000	天満橋1-8-50 帝国ホテル大阪 3F	×	○	○	○	○	○	○
大阪市北区	1036	マイヘルスクリニック西天満院	06-6131-0070	西天満3-13-20ASビル3F	○	○	○	○	○	○	○
大阪市北区	1037	医療法人健昌会 近畿健診センター	06-6365-1655	西天満5-9-3アールビル本館	○	○	○	○	○	×	○
大阪市北区	1038	一般財団法人日本予防医学協会附属診療所ウエルビーイング大阪堂島	06-6362-9063	堂島浜1-1-27 大坂堂島浜タワー3F	○	○	○	○	○	○	○
大阪市北区	1039	社会医療法人協和会 加納総合病院	06-6351-0866	天神橋7-5-15	×	○	×	×	×	×	×
大阪市北区	1042	メディカル春日会草嶋クリニック	06-6455-2000	梅田2-4-13 阪神産経桜橋ビル2F	○	○	○	○	○	○	○
大阪市北区	1048	医療法人医誠会医誠会国際総合病院	0570-099-166	南扇町4-14	○	○	○	○	○	○	○
大阪市北区	2828	医療法人伯鳳会大阪中央病院	06-4795-5500	梅田3-3-30	○	○	○	○	○	○	○
大阪市北区	6935	医療法人渡辺医学会桜橋渡辺リハビリテーション病院	06-6348-0411	梅田2-4-32	○	○	○	×	×	○	×
大阪市北区	6984	医療法人阪急共栄会 梅田阪急ビルクリニック	06-4792-7511	角田町8-1 大阪梅田ツインタワーズ・ノース21F	○	×	×	×	×	×	×
大阪市北区	7670	医療法人聖授会フェスティバルタワークリニック	0120-845-489	中之島2-3-18 中之島フェスティバルタワー15F	○	○	○	○	○	○	○
大阪市北区	8329	兵庫医科大学梅田健康医学クリニック	0120-682-701	梅田1-13-1 大阪梅田ツインタワーズサウス 13F	○	○	○	○	○	○	○
大阪市北区	8646	医療法人瑞和会ツワッルスメディカル大阪クリニック	06-4256-6170	梅田2-5-25ハルビィPLAZA4F	○	○	○	○	○	×	○
大阪市北区	8830	医療法人京星会JOHメディカルクリニック	06-6147-8136	曾根崎新地1-4-20 桜橋IMビル2F	○	○	○	○	○	○	×
大阪市北区	9018	医療法人大阪桜十字 桜十字グランフロント大阪クリニック	06-6377-8320	大深町3-1 グランフロント大阪北館6F	○	○	○	○	○	○	○
大阪市中央区	1053	医療法人城見会 アムスニューオータニクリニック	06-6949-0305	城見1-4-1 ホテルニューオータニ大阪4F	×	○	○	○	○	○	×
大阪市中央区	1054	関西医科大学 天満橋総合クリニック	06-6943-2260	大手前1-7-31 OMMビル3F	○	○	○	○	○	○	○
大阪市中央区	1056	一般財団法人大阪府結核予防会大阪総合健診センター	06-6202-6667	道修町4-6-5	○	○	○	○	○	○	×
大阪市中央区	1057	一般社団法人オリエント労働衛生協会オリエント大阪健診センター	06-6266-6440	久太郎町1-9-26 LUCID SQUARE SEMBA	○	○	○	○	○	○	○
大阪市中央区	1058	社会医療法人寿楽会 大野クリニック	06-6213-7230	難波2-2-3 御堂筋グランドビル7F	×	○	○	○	○	○	○
大阪市中央区	1059	医療法人翔永会 飯島クリニック	06-6243-5401	南船場3-5-11 心齋橋フロントビル	○	○	○	○	○	○	○
大阪市中央区	1060	医療法人福慈会福慈クリニック	06-4963-3205	南船場2-1-3 フェニックス南船場3F	○	○	○	○	○	○	×

# 健診機関リスト

※予約の際は必ず「代行機関は(株)イーウェルです」とお伝えください。

※健診機関へご予約後、(株)イーウェルへ受診券発行依頼を行ってください。

※受診する健診コースにより、オプション検査で「○」と表示されていても受診出来ない場合があります。



スマートフォン用  
二次元コード

市区町村	健診機関CD	健診機関名称	電話番号	住所	健診コース		オプション検査				
					一般A2	ドックA	子宮細胞診	マンモ	乳房エコー	脳検査	内視鏡変更
大阪市中央区	2910	医療法人財団医親会OBPクリニック	06-6941-8687	城見2-2-53大阪東京海上日動ビル4F	○	○	○	○	○	○	○
大阪市中央区	6131	社会医療法人寿楽会m・oクリニック	06-6210-3121	難波2-2-3御堂筋グランドビル11F	○	○	○	○	○	○	○
大阪市中央区	6837	医療法人政明会 春次医院	06-6245-1251	博労町2-6-1	×	○	○	○	○	○	○
大阪市中央区	6996	新長堀診療所	06-6251-0501	島之内1-11-18	○	○	○	○	○	○	○
大阪市中央区	7510	医療法人今村クリニックOBP今村クリニック	06-4791-9902	城見2-2-22マルイトOBPビル1F	○	○	○	○	○	○	○
大阪市中央区	7546	西沢クリニック	06-4706-3900	北浜2-3-9入商八木ビル1F	○	○	○	○	○	○	○
大阪市中央区	8008	マイヘルスクリニック心斎橋院	0120-081-117	西心斎橋1-4-3心斎橋オーパ 11F	○	○	○	○	○	○	○
大阪市中央区	8569	医療法人橘甲会 橘甲会クリニック	06-6943-1306	内久宝寺町3-4-1	○	○	○	○	○	○	○
大阪市中央区	8639	医療法人朋愛会淀屋橋総合プラザ	06-6232-7770	伏見町4-1-1明治安田生命大阪御堂筋ビル4F	○	○	○	○	○	○	○
大阪市中央区	9484	医療法人朋愛会淀屋橋総合クリニック	06-6206-6660	道修町3-3-3アサヒ軽金属ビル2F・3F・4F	○	○	○	○	○	○	○
大阪市中央区	9528	一般財団法人日本健康増進財団大阪健診センター	06-7655-0070	瓦町4-2-14京阪神瓦町ビル2F	○	○	○	○	○	○	○
堺市堺区	1103	社会医療法人生長会 ベルククリニック	072-224-1717	戎島町4-45-1	×	○	○	○	○	○	○
堺市堺区	2144	社会医療法人清恵会 清恵会病院	072-223-8199	南安井町1-1-1	○	○	○	○	○	○	○
堺市堺区	5822	一般財団法人大阪府結核予防会堺複十字診療所	072-221-5515	三国ヶ丘御幸通59南海堺東ビル(堺タカシマヤ上)8F 南海堺東駅クリニックセンター内	○	○	○	○	○	○	○
堺市中区	1109	社会医療法人生長会 ベルランド総合病院	072-234-2012	東山500-3	×	○	○	○	○	○	○
堺市西区	1104	コーナンメディカル鳳 総合健診センター	072-260-5555	鳳東町4丁401-1コーナンメディカルビル	○	○	○	○	○	○	○
堺市西区	8572	医療法人大泉会 大仙病院	072-278-2921	北条町1-2-31	○	○	○	○	○	○	○
堺市南区	2146	医療法人良秀会泉北藤井病院	072-295-8888	泉田中3100-19	○	○	○	○	○	○	○
堺市北区	9097	江本クリニック	072-240-0122	長曾根町1467-1エイトワンビル101	○	○	○	○	○	○	○
岸和田市	2149	医療法人徳洲会 岸和田徳洲会病院	072-445-9908	加守町4-27-1	○	○	○	○	○	○	○
岸和田市	8278	医療法人大植会 葛城病院	072-422-9930	土生町2-33-1	×	◆	○	○	○	○	○
岸和田市	8725	医療法人良秀会藤井病院	072-436-2201	西之内町3-1	○	○	○	○	○	○	○
豊中市	6128	医療法人一翠会一翠会千里中央健診センター	06-6872-5516	新千里東町1-5-3千里朝日阪急ビル3F	○	○	○	○	○	○	○
豊中市	6203	医療法人真正会 真正会病院	06-6849-1333	北桜塚3-7-30	○	○	○	○	○	○	○
吹田市	1077	医療法人甲聖会甲聖会記念病院	06-6380-0666	江の木町7-1	×	○	○	○	○	○	○
吹田市	1079	大阪健康倶楽部小谷診療所	06-6386-1651	江坂町4-10-1	○	○	○	○	○	○	○
吹田市	2133	一般財団法人みどり健康管理センター	06-6385-0265	垂水町3-22-5	○	○	○	○	○	○	○
吹田市	5829	タイフ会 大和病院	06-6380-1981	垂水町3-22-1	○	○	○	○	○	○	○
吹田市	5830	公益財団法人淀川勤労者厚生協会附属相川診療所	06-6382-6770	南高浜町32-19	○	○	○	○	○	○	○
吹田市	6202	医療法人優美会 吉井クリニック	06-6369-3751	豊津町1-21エサカ中央ビル5F	○	○	○	○	○	○	○
吹田市	9321	医療法人徳洲会 吹田徳洲会病院	06-6878-1110	千里丘西2-1-1	○	○	○	○	○	○	○
高槻市	1084	社会医療法人愛仁会 愛仁会総合健康センター	0120-109-941	幸町4-3	○	○	○	○	○	○	○
高槻市	6280	大阪医科薬科大学健康科学クリニック	072-684-6277	芥川町1-1-1JR高槻駅NKビル	×	○	○	○	○	○	○
守口市	6718	パナソニック健康保険組合 松下記念病院	0120-130-533	外島町5-55	×	○	○	○	○	○	○
枚方市	1089	国家公務員共済組合連合会 枚方公済病院	072-858-8233	藤阪東町1-2-1	×	◆	○	○	○	○	○
枚方市	1090	医療法人北辰会天の川病院	072-847-0625	宮之阪2-20-1	○	○	○	○	○	○	○
枚方市	1092	独立行政法人地域医療機能推進機構星ヶ丘医療センター	072-840-2641	星丘4-8-1	○	○	○	○	○	○	○
枚方市	3306	社会医療法人美杉会美杉会健診センター	072-864-0103	西招提町1255	○	○	○	○	○	○	○
枚方市	7371	医療法人福命会くずは画像診断クリニック	072-868-8882	楠葉花園町11-3ファインシティくずは1F	×	○	○	○	○	○	○
八尾市	2166	医療法人徳洲会 八尾徳洲会総合病院	072-993-6505	若草町1-17	○	○	○	○	○	○	○
八尾市	7575	医療法人桜希会東朋八尾健診クリニック	072-924-0286	光町1-26メルベージュ光町101	○	○	○	○	○	○	○
泉佐野市	1108	医親会 りんくうタウンクリニック	072-460-1100	りんくう往来北1りんくうゲートタワービル8F	○	○	○	○	○	○	○
泉佐野市	2683	泉佐野野人会病院	072-462-2851	湊4-5-17	○	○	○	○	○	○	○
富田林市	2141	社会福祉法人恩賜財団大阪府済生会富田林病院健診センター	0721-28-7060	向陽台1-3-36	×	○	○	○	○	○	○
寝屋川市	1087	医療法人一祐会藤本病院	072-823-7606	八坂町2-3	○	○	○	○	○	○	○
寝屋川市	5838	一般財団法人大阪府結核予防会大阪複十字病院	072-821-3888	打上高塚町3-10	○	○	○	○	○	○	○
寝屋川市	6839	医療法人協仁会 小松病院 健康管理センター	072-823-1521	川勝町8-2	○	○	○	○	○	○	○
寝屋川市	6840	社会医療法人山弘会上山病院	072-825-1000	秦町15-3	○	○	○	○	○	○	○
河内長野市	2142	医療法人生登会 寺元記念病院	0721-53-3330	古野町4-11	○	○	○	○	○	○	○
松原市	1097	医療法人徳洲会松原徳洲会病院	072-334-3400	天美東7-13-26	○	○	○	○	○	○	○
松原市	7445	医療法人大塚山会オノクリニック	072-330-2600	西野々2-2-10メディコビル	×	○	○	○	○	○	○
大東市	5839	医療法人徳洲会野崎徳洲会病院	072-818-0035	谷川2-10-50	○	○	○	○	○	○	○
大東市	9160	医療法人恵和会恵和会総合クリニック	072-889-1122	末広町7-7東邦ビル	○	◆	○	○	○	○	○
和泉市	2152	社会医療法人生長会府中クリニック	0725-40-2154	肥子町2-2-1イオン和泉府中店 1F	×	○	○	○	○	○	○
箕面市	9461	大石クリニック	072-728-0018	船場西3-6-32箕面船場クリニックビル302号室	○	◆	○	○	○	○	○
柏原市	7983	市立柏原病院	072-970-2300	法善寺1-7-9	×	◆	○	○	○	○	○
門真市	9136	医療法人愛悠会愛悠会クリニック	06-6908-1708	殿島町6-4守口門真商工会館 2F	○	○	○	○	○	○	○
門真市	9337	医療法人正幸会正幸会病院	06-6905-8833	中町11-54	○	◆	○	○	○	○	○
高石市	5840	医療法人医進会高石加茂病院	072-262-1121	西取石3-23-17	○	○	○	○	○	○	○
高石市	9408	医療法人良秀会高石藤井病院	072-262-5335	綾園1-14-25	○	○	○	○	○	○	○
東大阪市	1096	医療法人恵生会恵生会病院	072-982-5501	鷹殿町20-29	×	○	○	○	○	○	○
東大阪市	6583	医療法人宝持会池田病院	06-6721-0151	宝持1-9-28	○	○	○	○	○	○	○
東大阪市	9184	医療法人徳洲会東大阪徳洲会病院	072-962-2280	菱江3-6-11	×	○	○	○	○	○	○
泉南市	8037	社会福祉法人恩賜財団済生会支部大阪府済生会 新泉南病院	072-480-5622	りんくう南浜3-7	×	○	○	○	○	○	○
四條畷市	2700	社会医療法人信愛会 嚙生会脳神経外科病院	072-876-7008	中野本町28-1	○	○	○	○	○	○	○
大阪狭山市	2148	医療法人櫻本会 櫻本病院	072-366-1818	東葉木4-1151	○	○	○	○	○	○	○
兵庫県											
神戸市東灘区	1124	医療法人明倫会宮地病院	078-451-1221	本山中町4-1-8	○	○	○	○	○	○	○
神戸市灘区	1122	六甲病院	078-841-7531	土山町5-1	×	○	○	○	○	○	○
神戸市灘区	1125	公益財団法人兵庫県予防医学協会	078-855-2740	岩屋北町1-8-1	○	○	○	○	○	○	○

大阪府  
兵庫県

・記載内容は2025年1月時点の情報となります。今後、健診機関により掲載されている内容が変更となる場合があります。  
 ・健診機関は期中で追加される可能性がございます。最新の健診機関情報はパソコン・スマートフォン(URL:https://www.kenpos.jp/)でご確認ください。  
 ・受診に関する内容でご不明な点は直接健診機関へお問合せください。





# 健診機関リスト

※予約の際は必ず「代行機関は(株)イーウェルです」とお伝えください。  
 ※健診機関へご予約後、(株)イーウェルへ受診券発行依頼を行ってください。

※受診する健診コースにより、オプション検査で「○」と表示されていても受診出来ない場合があります。



健診コース		オプション検査				
一般A2	ドックA	子宮細胞診	マンモ	乳房エコー	脳検査	内視鏡変更
男	女					

市区町村	健診機関CD	健診機関名称	電話番号	住所	健診コース	ドックA	子宮細胞診	マンモ	乳房エコー	脳検査	内視鏡変更
広島県											
広島市安芸区	2304	医療法人恒和会 東部健診センター	082-823-3333	船越南3-24-27	×	◇	◇	◇	◇	◇	◇
広島市佐伯区	6396	医療法人社団朋和会 西広島リハビリテーション病院	082-924-1116	三宅6-265	○	◇	◇	◇	◇	◇	◇
呉市	1283	国家公務員共済組合連合会呉共済病院	0823-22-2111	西中央2-3-28	×	◇	◇	◇	◇	◇	◇
呉市	1285	独立行政法人 労働者健康安全機構 中国労災病院	0823-72-7447	広多賀谷1-5-1	×	◇	◇	◇	◇	◇	◇
呉市	5927	社会福祉法人恩賜財団済生会支部広島県済生会済生会呉病院	0823-21-1601	三条2-1-13	○	◇	◇	◇	◇	◇	◇
呉市	6855	医療法人エム・エム会クリニック広島健診	0823-24-7567	本通1-1-1メガネ橋プラザ2F	○	◇	◇	◇	◇	◇	◇
呉市	8129	医療法人社団永楽会前田病院	0823-25-1900	中央2-6-20	○	×	×	×	×	×	×
竹原市	1257	医療法人社団仁慈会 安田病院 健康管理センター	0846-22-6213	下野町3136	○	◇	◇	◇	◇	◇	◇
三原市	2323	一般社団法人三原市医師会三原市医師会病院	0848-67-7030	宮浦1-15-1	○	◆	◆	×	×	×	×
三原市	7417	医療法人仁康会本郷中央病院	0848-86-6791	下北方1-7-30	○	◇	◇	×	×	◇	◇
尾道市	1251	医療法人社団啓明会村上記念病院	0848-22-3131	新浜1-14-26	○	◇	◇	◇	◇	◇	◇
尾道市	3302	公益財団法人中国労働衛生協会 尾道検診所	0848-22-3803	平原3-1-1	○	◇	◇	◇	◇	◇	◇
福山市	1245	公立学校共済組合中国中央病院	084-970-2291	御幸町大字上岩成148-13	×	◇	◇	×	◇	◇	◇
福山市	1248	社会医療法人定和会神原病院	084-951-1007	赤坂町大字赤坂1313	○	◇	◇	×	×	×	◇
福山市	1250	公益財団法人 中国労働衛生協会 福山本部健診センター	084-941-8210	引野町5-14-2	○	◇	◇	◇	◇	◇	◇
福山市	2330	医療法人社団 日本鋼管福山病院	084-945-3920	大門町津之下1844	×	◇	◇	◇	◇	◇	◇
福山市	2344	医療法人財団竹政会セントラル病院	084-924-8041	住吉町1-26	○	◇	◇	◇	◇	◇	◇
福山市	6517	医療法人社団仁恵会福山検診所	084-926-2580	南本庄5-11-1	○	◇	◇	◇	◇	◇	◇
福山市	6773	医療法人社団健生会いそだ病院	084-922-3346	松浜町1-13-38	○	◇	◇	◇	◇	◇	◇
福山市	7412	医療法人社団杉原会西福山病院	084-933-2110	松永町340-1	○	×	×	×	×	×	×
福山市	8679	社会医療法人祥和会脳神経センター大田記念病院	084-931-8662	沖野上町3-6-28	×	◇	◇	×	×	◇	◇
福山市	8680	医療法人辰川会山陽病院	084-923-1133	野上町2-8-2	○	◇	◇	×	×	×	×
三次市	5936	市立三次中央病院	0824-65-0620	東酒屋町10531	×	◇	◇	◇	◇	◇	◇
三次市	7384	医療法人社団 佐々木医院	0824-62-2824	三次町1542-6	○	×	×	×	×	×	×
東広島市	1286	医療法人社団ヤマナ会東広島記念病院広島生活習慣病・がん健診センター東広島	082-423-6662	西条町吉行2214	○	◇	◇	◇	◇	◇	◇
東広島市	2299	社会医療法人 千秋会 井野口病院	0120-706-076	西条土与丸6-1-91	○	◇	◇	◇	◇	◇	◇
廿日市市	8365	医療法人社団ヤマナ会広島生活習慣病・がん健診センター大野	0829-56-5505	大野早時3406-5	○	◇	◇	◇	◇	◇	◇
芸予郡府中町	6449	マツダ株式会社 マツダ病院	082-565-5050	青崎南2-15	○	◇	◇	◇	◇	◇	◇
山縣郡北広島町	6877	医療法人社団慶寿会 千代田中央病院健康管理センター	0826-72-6111	有田1192	○	◇	◇	×	×	◇	◇
山口県											
下関市	2310	医療法人其桃会 西尾病院	083-223-8138	竹崎町1-16-3	○	◇	◇	×	×	◇	◇
下関市	2311	下関市立市民病院	083-224-3201	向洋町1-13-1	×	◇	◇	◇	◇	◇	◇
下関市	2312	医療法人長府病院	083-245-1131	長府中之町2-4	○	◇	◇	◇	◇	◇	◇
下関市	9369	社会福祉法人恩賜財団済生会支部山口県済生会豊浦病院	083-774-0511	豊浦町大字小串10007-3	×	◇	◇	◇	◇	◇	◇
山口市	1308	協愛会 阿知須共立病院	0836-65-2711	阿知須4841-1	○	◇	◇	◇	◇	◇	◇
山口市	2319	医療法人樹一会 山口病院	083-921-5088	駅通り2-10-7	○	◇	◇	◇	◇	◇	◇
山口市	2320	医療法人社団曙会佐々木医院メディカルプラザ 健診センター	083-923-8813	泉都町9-13	×	◇	◇	◇	◇	◇	◇
山口市	2710	医療法人社団向陽会 阿知須同仁病院	0836-65-5778	阿知須4241-4	×	◇	◇	×	◇	◇	◇
山口市	6774	医療法人清仁会 林病院	083-972-1157	小郡下郷751-4	○	◇	◇	◇	◇	◇	◇
山口市	8966	医療法人社団青藍会あんの循環器内科	083-902-6128	吉敷中東1-1-1	○	×	×	×	×	×	×
山口市	9246	みすみクリニック	083-972-1003	小郡明治1-5-2	×	◆	◆	×	×	×	×
萩市	7385	柳井医院	0838-22-0748	橋本町63	○	×	×	×	×	×	×
防府市	2315	一般財団法人防府消化器病センター	0835-25-8708	駅南町14-33	○	◇	◇	×	×	×	◇
下松市	1293	社会医療法人同仁会 周南記念病院	0833-45-3030	生野屋南1-10-1	×	◇	◇	◇	◇	◇	◇
岩国市	5945	医療法人岩国病院	0827-41-0850	岩国3-2-7	○	◇	◇	◇	◇	◇	◇
光市	2708	光市立 光総合病院	0833-72-1000	光ヶ丘6-1	×	◇	◇	◇	◇	◇	◇
柳井市	2287	山口県厚生農業協同組合連合会周東総合病院	0820-22-3456	古開作1000-1	×	◇	◇	◇	◇	◇	◇
周南市	6691	医療法人仁徳会 周南病院	0834-21-0357	御幸通2-8	○	◇	◇	◇	◇	◇	◇
徳島県											
徳島市	1317	医療法人医仁会徳島検診クリニック	088-632-9111	南矢三町1-7-58	○	◇	◇	◇	◇	◇	◇
徳島市	1324	医療法人小浜内科徳島クリニック	088-653-6487	昭和町1-16	○	◇	◇	◇	◇	◇	◇
徳島市	1326	医療法人平成博愛会徳島平成病院	088-623-8624	伊賀町3-19-2	○	◇	◇	◇	◇	◇	◇
徳島市	2378	なぎさ会沖の洲病院併設健診センター	088-622-7112	城東町1-8-8	○	◇	◇	◇	◇	◇	◇
徳島市	2380	医療法人 三成会 水の都記念病院	088-632-9299	北島田町1-46-11	○	◇	◇	◇	◇	◇	◇
徳島市	2382	医療法人いちえ会 伊月健診クリニック	088-653-2315	東船場町1-8	○	◇	◇	◇	◇	◇	◇
徳島市	2620	医療法人 明和会 たまき青空病院	088-643-2588	国府町早淵字北カシヤ56-1	○	◇	◇	◇	◇	◇	◇
徳島市	5951	医療法人高川会虹の橋病院	088-633-5886	中島田町3-60-1	○	◇	◇	◇	◇	◇	◇
徳島市	6092	医療法人清和会協立病院	088-668-1070	八万町寺山13-2	×	◇	◇	×	×	×	◇
徳島市	6911	医療法人喜久寿会木下病院	088-622-7700	南末広町4-70	○	◇	◇	×	×	×	◇
小松島市	5952	徳島赤十字病院	0885-32-2555	小松島町字井利ノ口103	×	◇	◇	×	×	×	◇
美馬市	6073	社会医療法人芳越会ホウエツ病院	0883-52-1095	脇町大字猪尻字八幡神社下南130-3	○	×	×	×	×	×	×
姪野町	9174	医療法人明和会藍住たまき青空クリニック	088-678-7727	住吉字千鳥ヶ浜110-5	○	◆	◆	×	×	◇	◇
香川県											
高松市	1340	国家公務員共済組合連合会 高松病院	0120-371-574	天神前4-18	×	◇	◇	◇	◇	◇	◇
高松市	1345	公益財団法人香川県予防医学協会	087-868-5555	伏石町2129-2	○	◇	◇	◇	◇	◇	◇
高松市	2367	医療法人社団如水会オリーブ高松メディカルクリニック	087-839-9630	観光町649-8	○	◇	◇	◇	◇	◇	◇
高松市	2368	医療法人社団雙和会クワヤ病院	087-851-5208	塩屋町1-4	○	◇	◇	◇	◇	◇	◇
高松市	6912	香川医療生活協同組合 高松協同病院	087-833-2330	木太町4664	○	×	×	×	×	×	×
高松市	7113	医療法人社団なつめ会美術館診療所	087-813-2269	香西東町433-1	○	◇	◇	◇	◇	◇	◇
高松市	8795	医療法人社団愛和会あさひクリニック	087-831-0280	観光町538-2	○	×	×	◇	◇	×	×

20 記載内容は2025年1月時点の情報となります。今後、健診機関により掲載されている内容が変更となる場合があります。  
 ・健診機関は期中で追加される可能性がございます。最新の健診機関情報はパソコン・スマートフォン(URL:https://www.kenpos.jp/)でご確認いただけます。  
 ・受診に関する内容でご不明な点は直接健診機関へお問合せください。

# 健診機関リスト

※予約の際は必ず「代行機関は(株)イーウェルです」とお伝えください。

※健診機関へご予約後、(株)イーウェルへ受診券発行依頼を行ってください。

※受診する健診コースにより、オプション検査で「○」と表示されていますが受診出来ない場合があります。



市区町村	健診機関CD	健診機関名称	電話番号	住所	健診コース		オプション検査								
					一般A2	ドックA	子宮細胞診	マンモ	乳房エコー	脳検査	内視鏡変更				
香川県					男	女									
高松市	8971	医療法人ウェルネスサポート高松紺屋町クリニック	087-802-5880	紺屋町5-3アルファリビング高松紺屋町1F・2F	○	○	○	○	○	○	○	○	○	○	○
高松市	9149	丸亀町クリニック	087-802-6360	丸亀町1-1丸亀町壱番街西館3F	○	○	○	○	○	○	○	○	○	○	○
坂出市	1346	香川成人医学研究所 ウェルチェックセンター	0120-50-2311	横津町3-2-31	○	○	○	○	○	○	○	○	○	○	○
坂出市	2366	社会医療法人財団大樹会総合病院回生病院	0877-46-1448	室町3-5-28	×	○	○	○	○	○	○	○	○	○	○
坂出市	6295	医療法人社団昭龍会国重まこと医院	0877-46-5501	笠指町4-28	○	○	○	○	○	○	○	○	○	○	○
観音寺市	6878	医療法人社団豊南会香川井下病院	0875-52-2215	大野原町花稲818-1	×	○	○	○	○	○	○	○	○	○	○
観音寺市	5958	医療法人社団清仁会 宇多津病院	0877-56-7777	浜五番丁66-1	○	◆	◆	×	×	×	○	○	○	○	○
観音寺市	1344	香川県厚生農業協同組合連合会 滝宮総合病院	087-876-2245	滝宮486	×	○	○	○	○	○	○	○	○	○	○
観音寺市	5959	河内病院	0877-33-3113	青木130-1	○	×	×	×	×	×	○	○	○	○	○
愛媛県															
松山市	1354	医療法人 菅井内科	089-931-3163	一番町3-3-3	○	○	○	○	○	○	○	○	○	○	○
松山市	1355	医療法人財団仁清会野本記念病院	089-943-0151	三番町5-12-1	○	○	○	×	×	×	○	○	○	○	○
松山市	1356	一般社団法人松山市医師会健診センター	089-915-7701	藤原2-4-70	○	○	○	○	○	○	○	○	○	○	○
松山市	1358	一般財団法人永頼会 松山市民病院	089-915-2077	大手町2-6-5	×	○	○	○	○	○	○	○	○	○	○
松山市	1362	医療法人順風会 順風会健診センター	089-915-0002	高砂町2-3-1	○	○	○	○	○	○	○	○	○	○	○
松山市	1365	愛媛協病院	089-976-7201	来住町1091-1	○	○	○	○	○	○	○	○	○	○	○
松山市	2399	社会医療法人仁友会南松山病院	089-941-8255	朝生田町1-3-10	○	○	○	×	×	×	○	○	○	○	○
松山市	2402	医療法人社団慈生会 松山城東病院	089-934-2502	松末2-19-36	○	○	○	○	○	○	○	○	○	○	○
松山市	2506	医療法人松原会松山第一病院	089-924-6877	久万ノ台282-2	×	○	○	○	○	○	○	○	○	○	○
松山市	5960	愛媛県厚生連健診センター	0120-874-702	鷹子町533-1	○	○	○	○	○	○	○	○	○	○	○
松山市	6207	うめもとクリニック	089-976-1277	南梅本町 甲1271	○	×	×	×	×	×	○	○	○	○	○
今治市	1374	医療法人平成会 山内病院	0898-32-3000	片山3-1-40	○	○	○	○	○	○	○	○	○	○	○
今治市	1382	社会福祉法人恩賜財団済生会 今治病院	0898-47-6034	喜田村7-1-6	○	○	○	○	○	○	○	○	○	○	○
今治市	2392	社会医療法人生さき会 瀬戸内海病院	0898-23-0655	北宝来町2-4-9	○	○	○	○	○	○	○	○	○	○	○
宇和島市	5963	市立宇和島病院	0895-25-1111	御殿町1-1	○	◆	◆	○	○	○	○	○	○	○	○
宇和島市	7018	JCHO宇和島病院	0895-23-6501	賀古町2-1-37	○	○	○	×	×	×	○	○	○	○	○
新居浜市	6247	愛媛医療生活協同組合 新居浜協立病院	0897-37-2333	若水町1-7-45	○	×	×	×	×	×	○	○	○	○	○
西条市	1372	社会福祉法人恩賜財団済生会西条病院	0897-55-5121	朔日市269-1	○	○	○	○	○	○	○	○	○	○	○
西条市	6124	社会医療法人同心会 西条中央病院	0897-47-3625	朔日市804	×	○	○	○	○	○	○	○	○	○	○
大洲市	1376	医療法人恕風会大洲記念病院	0893-25-2022	徳森1512-1	○	○	○	○	○	○	○	○	○	○	○
高知県															
高知市	1386	高知赤十字病院	088-871-3602	秦南町1-4-63-11	×	○	○	○	○	○	○	○	○	○	○
高知市	2460	独立行政法人地域医療機能推進機構 高知西病院	088-843-8220	神田317-12	○	○	○	○	○	○	○	○	○	○	○
高知市	2716	クリニックグリーンハウス	088-871-2529	上町1-7-1	○	○	○	○	○	○	○	○	○	○	○
四万十市	2374	医療法人森下会 森下病院 健診部	0880-34-3370	中村一条通2-44	○	○	○	○	○	○	○	○	○	○	○
四万十市	7016	医療法人和光会木俣病院	0880-34-1211	中村一条通3-3-25	○	○	○	×	×	×	○	○	○	○	○
香南市	5972	野市中央病院	0887-55-1101	野市町東野555-18	○	◆	◆	×	×	×	○	○	○	○	○
福岡県															
北九州市門司区	2417	社会医療法人財団池友会 新小文字病院	093-391-8005	大里新町2-5	○	○	○	○	○	○	○	○	○	○	○
北九州市戸畑区	2428	社会医療法人共愛会戸畑共立病院健診センター	093-871-6025	小芝2-5-1	○	○	○	○	○	○	○	○	○	○	○
北九州市戸畑区	9381	医療法人こうゆうこうゆうファミリークリニック	093-873-5155	小芝1-1-32	×	○	○	×	×	×	○	○	○	○	○
北九州市小倉北区	1395	医療法人北愛会合馬内科クリニック	093-521-1053	鍛冶町2-2-22	○	×	×	×	×	×	○	○	○	○	○
北九州市小倉北区	1400	国家公務員共済組合連合会新小倉病院	093-571-1031	金田1-3-1	×	○	○	○	○	○	○	○	○	○	○
北九州市小倉北区	1637	一般財団法人平成紫川会小倉記念病院	093-511-3255	浅野3-2-1	○	○	○	○	○	○	○	○	○	○	○
北九州市小倉北区	2419	健和会 大手町病院	093-592-5515	大手町13-1	○	◆	◆	○	○	○	○	○	○	○	○
北九州市小倉北区	2832	一般財団法人西日本産業衛生会北九州健診診療所	093-561-0030	室町3-1-2	○	○	○	○	○	○	○	○	○	○	○
北九州市小倉南区	1399	医療法人敬天会東和病院	093-962-1008	守恒本町1-3-1	×	○	○	○	○	○	○	○	○	○	○
北九州市八幡東区	1398	一般財団法人九州健康総合センター	093-672-6210	平野1-11-1	○	○	○	○	○	○	○	○	○	○	○
北九州市八幡東区	2423	一般財団法人西日本産業衛生会北九州産業衛生診療所 八幡健診プラザ	093-671-8100	東田1-4-8	○	○	○	○	○	○	○	○	○	○	○
北九州市八幡東区	7390	医療法人さんかろクリニック健診センター(旧:有吉サテライトクリニック)	093-645-1315	菅原町2-13	○	○	○	○	○	○	○	○	○	○	○
福岡市東区	1412	国家公務員共済組合連合会 千早病院	092-661-2211	千早2-30-1	×	○	○	○	○	○	○	○	○	○	○
福岡市東区	1413	社会医療法人財団池友会福岡和白総合健診クリニック	092-608-0138	和白丘2-11-17	×	○	○	○	○	○	○	○	○	○	○
福岡市東区	1431	貝塚病院	092-632-2231	箱崎7-7-27	○	○	○	○	○	○	○	○	○	○	○
福岡市東区	9355	医療法人相生会福岡みらい病院	092-662-3535	香椎照葉3-5-1	○	○	○	○	○	○	○	○	○	○	○
福岡市東区	9428	医療法人輝栄会福岡輝栄会病院	092-681-3115	千早4-14-40	×	○	○	○	○	○	○	○	○	○	○
福岡市博多区	1421	一般財団法人西日本産業衛生会福岡健診診療所	092-471-1165	博多駅前2-20-1 大博多ビル6F	○	○	○	○	○	○	○	○	○	○	○
福岡市博多区	1422	一般財団法人日本予防医学協会附属診療所ウルビーイング博多	092-472-0222	博多駅前3-19-5 博多石川ビル2F	○	○	○	○	○	○	○	○	○	○	○
福岡市博多区	1425	医療法人平井クリニック	092-474-4733	住吉5-12-20	○	○	○	○	○	○	○	○	○	○	○
福岡市博多区	1427	一般財団法人医療情報健康財団健康財団クリニック	092-272-2398	上川端町14-30-201 臈月ビル冷泉公園	○	○	○	○	○	○	○	○	○	○	○
福岡市博多区	1429	医療法人 原三信病院	092-291-3132	大博町1-8	×	○	○	○	○	○	○	○	○	○	○
福岡市博多区	5978	千鳥橋病院	092-651-6488	千代5-18-1	○	○	○	○	○	○	○	○	○	○	○
福岡市博多区	5979	医療法人親愛ステーションクリニック	092-441-5446	博多駅前中央街1-1 デイトスアネックス3F	○	○	○	○	○	○	○	○	○	○	○
福岡市博多区	6230	医療法人 博多駅前クリニック	092-473-9177	博多駅前1-13-9いちご博多駅前ビル2F	○	○	○	○	○	○	○	○	○	○	○
福岡市博多区	6356	医療法人益田クリニック博多駅前はまだ内科・内視鏡クリニック	092-414-6813	博多駅前2-2-1 福岡センタービル5F	○	◆	◆	×	×	×	○	○	○	○	○
福岡市博多区	8282	公益財団法人/アブリカヘルスリサーチセンター附属健康増進センター福岡診療所	092-585-5785	那珂6-25-15	○	○	○	○	○	○	○	○	○	○	○
福岡市博多区	8803	医療法人福岡桜十字 桜十字博多駅前健診クリニック	092-791-1125	博多駅前中央街8-1 JRJP博多ビル8F	○	○	○	○	○	○	○	○	○	○	○
福岡市博多区	8933	医療法人雄心会ふくおか胃腸クリニック	092-272-1711	上呉服町10-10 呉服町ビジネスセンター2F	○	◆	◆	×	×	×	○	○	○	○	○
福岡市博多区	9301	博多ひのきクリニック	092-477-7215	博多駅前1-8-34 博多駅前FRビル7F	○	○	○	○	○	○	○	○	○	○	○
福岡市博多区	9510	医療法人瑞和会ラッフルズメディカル博多クリニック	092-409-9905	博多駅前中央街9-1 KITTE博多8F	○	○	○	○	○	○	○	○	○	○	○
福岡市中央区	1407	社会福祉法人恩賜財団済生会支部福岡県済生会福岡総合病院	092-791-8192	天神1-3-46	×	○	○	○	○	○	○	○	○	○	○

・記載内容は2025年1月時点の情報となります。今後、健診機関により掲載されている内容が変更となる場合があります。  
 ・健診機関は期中で追加される可能性がございます。最新の健診機関情報はパソコン・スマートフォン(URL:https://www.kenpos.jp/)でご確認いただけます。  
 ・受診に関する内容でご不明な点は直接健診機関へお問合せください。

香川県

愛媛県

高知県

福岡県





# 健診機関リスト

※予約の際は必ず「代行機関は(株)イーウェルです」とお伝えください。  
 ※健診機関へご予約後、(株)イーウェルへ受診券発行依頼を行ってください。

※受診する健診コースにより、オプション検査で「○」と表示されていても受診出来ない場合があります。



健診コース	オプション検査		子宮細胞診	マンモ	乳房エコー	脳検査	内視鏡変更
	一般A2	ドックA					
	男	女					

市区町村	健診機関CD	健診機関名称	電話番号	住所	健診コース	オプション検査
長崎市	1650	社会福祉法人十善会 十善会病院	095-801-2664	淵町20-5	○	○
長崎市	2722	社会医療法人春回会春回会クリニック健診センター	0570-003-700	目覚町7-2HCS長崎ビル6F	○	○
長崎市	6689	医療法人福田ゆたか外科医院	095-843-7701	浜口町3-5	○	◆
長崎市	6723	医療法人緑風会 みどりクリニック	095-842-5430	城栄町32-20	○	◆
長崎市	7078	日本赤十字社 長崎原爆病院	095-841-9612	茂里町3-15	○	○
長崎市	8858	社会福祉法人恩賜財団済生会支部済生会長崎病院	095-820-8050	片淵2-5-1	○	○
佐世保市	8723	国家公務員共済組合連合会佐世保共済病院	0956-22-6155	島地町10-17	×	○
島原市	6294	医療法人済家会 柴田長庚堂病院	0957-64-1111	中堀町68	○	×
諫早市	1497	医療法人宏善会諫早記念病院	0957-22-0370	天満町2-21	○	○
諫早市	1500	諫早総合病院	0957-22-6717	永昌東町24-1	○	○
諫早市	2470	日本赤十字社 長崎原爆諫早病院	0957-27-2127	多良見町化屋986-2	○	○
平戸市	2445	社会医療法人青洲会 青洲会病院	0950-57-2155	田平町山内免612-4	○	○
平戸市	7414	医療法人裕光会谷川病院	0950-57-0045	田平町山内免400	○	×
松浦市	9126	独立行政法人地域医療機能推進機構松浦中央病院	0956-72-5700	志佐町浦免856-1	×	○
対馬市	8741	長崎県病院企業団長崎県対馬病院	0920-54-7111	美津島町鶏知乙1168-7	×	◆
壱岐市	8521	長崎県壱岐病院	0920-47-1131	郷ノ浦町東島1626	×	○
五島市	6076	長崎県五島中央病院	0959-72-3181	吉久木町205	○	○
西彼杵郡	2725	医療法人徳洲会 長崎北徳洲会病院	095-813-5820	北陽台1-5-1	○	○
西彼杵郡	6012	光善会 長崎百合野病院 健診センター	095-882-2550	浜田郷38-2時津中央クリニックビル2F	○	○

熊本県							
熊本市中央区	1514	医療法人杉村会 杉村病院	070-5270-7473	本荘3-7-18	○	○	○
熊本市中央区	1515	熊本市医師会 ヘルスケアセンター	096-366-2711	本荘5-15-12	○	○	○
熊本市中央区	2482	表参道吉田病院	096-343-6167	北千反畑町2-5	○	○	○
熊本市中央区	2487	医療法人祐基会 帯山中央病院	096-382-6111	帯山4-5-18	○	○	○
熊本市中央区	2548	医療法人社団岡山会九州記念病院	096-383-2121	水前寺公園3-38	×	○	○
熊本市中央区	6694	メディメッセ桜十字クリニック桜十字予防医療センター	0570-550-182	平成3-23-30サンリブシティくまなん3F	○	○	○
熊本市中央区	7534	医療法人瑞恭会石原伊牟田内科	096-383-3448	水前寺2-19-8	○	◆	○
熊本市東区	1522	日本赤十字社 熊本健康管理センター(ドック)	096-387-6651	長嶺南2-1-1	×	○	○
熊本市東区	6149	日本赤十字社 熊本健康管理センター(健診)	096-387-6710	長嶺南2-1-1	○	×	○
熊本市東区	9218	医療法人財団聖十字会西日本病院	096-380-0540	八反田3-20-1	○	◆	○
熊本市南区	1520	社会福祉法人恩賜財団済生会熊本病院予防医療センター	096-351-8155	近見5-3-1	×	○	※
熊本市南区	1530	国家公務員共済組合連合会 熊本中央病院	096-370-3111	田井島1-5-1	×	○	○
熊本市北区	1521	医療法人室原会 菊南病院	096-344-1880	鶴羽町3-1-53	○	○	○
熊本市北区	9522	医療法人田中会武蔵ヶ丘病院	096-342-5470	楠7-15-1	×	○	○
八代市	1536	独立行政法人地域医療機能推進機構(JCHO) 熊本総合病院	0965-35-9196	通町10-10	×	○	※
八代市	7099	医療法人熊本桜十字 桜十字八代リハビリテーション病院	0965-32-2777	本町2-4-33	○	×	○
水俣市	2499	国保水俣市立総合医療センター	0966-63-2101	天神町1-2-1	○	◆	○
玉名市	6018	地方独立行政法人くまもと県北病院健康管理センター	0968-73-6135	玉名550	×	○	○
山鹿市	1517	医療法人春水会山鹿中央病院	0968-43-6611	山鹿1000	○	◆	○
山鹿市	1518	三森循環器科・呼吸器科病院	0968-42-1234	大橋通1204	○	×	○
天草市	2504	独立行政法人地域医療機能推進機構 天草中央総合病院	0969-22-0077	東町101	○	○	○
菊池郡	1540	社会医療法人潤心会熊本セントラル病院	096-285-5650	原水2921	×	○	○
阿蘇郡	1541	医療法人社団順幸会阿蘇立野病院	0967-68-0891	立野185-1	○	×	○

大分県							
大分市	1545	一般財団法人西日本産業衛生会大分労働衛生管理センター	097-552-7788	高城南町11-7	○	○	○
大分市	1547	おおいた健診センター	097-569-2211	大字宮崎1415	○	○	○
大分市	2516	医療法人畏敬会 府内健診センター	097-513-5339	府内町1-3-23	○	○	○
大分市	2519	医療法人畏敬会 井野辺病院	097-586-5522	大字中尾字平255	○	◆	○
大分市	6020	医療法人仁真会 真央クリニック	097-553-1818	小池原1167-1	○	×	○
大分市	6708	大分県医療生活協同組合 大分健生病院	097-558-5184	古ヶ鶴1-1-15	○	○	○
大分市	6724	公益財団法人大分県地域保健支援センター	097-532-2167	大字駄原2892-1大分県地域保健支援センター	○	○	○
別府市	1550	一般財団法人大分健康管理協会 大分総合健診センター	0977-66-4113	北石垣深町851	○	○	○
別府市	7059	医療法人恵愛会中村病院	0977-23-3121	秋葉町8-24	○	○	○
別府市	9431	別府市医師会地域保健センター	0977-23-2279	西野口町15-33	○	○	○
中津市	1549	中津市医師会総合健診センター	0979-23-6540	永添2110-8	○	○	○
日田市	2513	社団法人日田市医師会立 日田検診センター	0973-22-3600	清水町803-1	○	○	○
佐伯市	1553	医療法人慈恵会 西田病院	0972-22-0180	鶴岡西町2-266	○	○	○
津久見市	6239	秋岡医院	0972-82-2617	徳浦本町7-3	○	×	○
杵築市	9258	杵築市立山香病院	0977-75-0498	山香町野原1612-1	×	○	○
宇佐市	2521	宇佐高田地域成人病検診センター	0978-37-2451	南宇佐635	○	○	○
豊後大野市	8568	社会医療法人帰郷会みえ病院	0974-24-0555	三重町赤嶺1250-1	○	◆	○

宮崎県							
宮崎市	1558	社会医療法人善仁会宮崎善仁会病院	0985-64-8088	新別府町江口950-1	○	○	○
宮崎市	1559	社会医療法人同心会古賀駅前クリニック健診センター	0985-22-2112	高千穂通2-7-14	×	○	○
宮崎市	1560	医療法人社団尚成会近間病院	0985-24-2418	山崎町965-6	○	○	※
宮崎市	1561	一般財団法人弘潤会 野崎病院	0985-54-8053	大字恒久5567	○	○	○
宮崎市	1563	宮崎市都医師会病院 健診センター	0985-77-9108	有田1173	○	○	○
宮崎市	6023	公益財団法人宮崎県健康づくり協会	0985-38-5512	霧島1-1-2宮崎県総合保健センター内	○	○	※
宮崎市	6645	宮崎医療生活協同組合宮崎生協病院	0985-24-6566	大島町天神前1171	○	○	○
宮崎市	6696	医療法人社団しのめ かんべ胃腸科内科	0985-25-2567	橋通東4-3-21	○	◆	○

・記載内容は2025年1月時点の情報となります。今後、健診機関により掲載されている内容が変更となる場合があります。  
 ・健診機関は期中で追加される可能性がございます。最新の健診機関情報はパソコン・スマートフォン(URL:https://www.kenpos.jp/)でご確認いただけます。  
 ・受診に関する内容でご不明な点は直接健診機関へお問合せください。

長崎県

熊本県

大分県

宮崎県

# 健診機関リスト

※予約の際は必ず「代行機関は(株)イーウェルです」とお伝えください。  
 ※健診機関へご予約後、(株)イーウェルへ受診券発行依頼を行ってください。

※受診する健診コースにより、オプション検査で「○」と表示されていても受診出来ない場合があります。



スマートフォン用  
二次元コード

宮崎県	市区町村	健診機関CD	健診機関名称	電話番号	住所	健診コース		オプション検査				
						一般A2	ドックA	子宮細胞診	マンモ	乳房エコー	脳検査	内視鏡変更
	宮崎市	9133	医療法人社団誠友会南部病院	0985-54-5353	大字恒久891-14	×	◆	×	○	○	×	×
	都城市	1568	公益社団法人都市北諸県郡医師会都城健康サービスセンター	0986-36-8700	太郎坊町1364-1	○	◆	×	×	○	○	○
	都城市	7030	医療法人社団健成会 原田医院	0986-26-3330	郡元町3245	○	◆	×	×	○	×	×
	延岡市	1566	医療法人健寿会 黒木病院	0982-32-3676	北小路14-1	○	◇	◇	○	○	×	○
	延岡市	9487	公益財団法人福岡労働衛生研究所延岡健診センター	0982-29-4302	愛宕町2-1-5センコービル5F	○	◇	◇	×	○	○	×
	日南市	9488	医療法人春光会春光会記念病院	0987-22-2324	星倉4600-1	○	×	×	×	×	×	×
	児湯郡高瀬町	2532	医療法人宏仁会海老原総合病院	0983-23-1111	上江207	○	◇	◇	×	×	×	○
	児湯郡川南町	6333	医療法人社団聖山会 川南病院	0983-27-4111	大字川南18150-47	○	◇	◇	×	×	×	○
	鹿児島県											
	鹿児島市	1572	鹿児島県民総合保健センター	099-220-2622	下伊敷3-1-7	○	◇	◇	○	○	○	○
	鹿児島市	1574	医療法人 友愛会 前田病院	099-256-2000	中央町30-11	○	◇	◇	×	×	×	○
	鹿児島市	1578	鹿児島市医師会病院	099-206-8381	鴨池新町7-1	×	◇	◇	○	○	×	○
	鹿児島市	1585	公益社団法人鹿児島県労働基準協会ヘルスサポートセンター鹿児島	099-267-6292	東開町4-96	○	◇	◇	○	○	○	×
	鹿児島市	1587	医療法人聖心会 かごしま高岡病院	099-226-4091	西千石町14-12	○	◇	◇	○	○	○	×
	鹿児島市	2559	医療法人徳洲会 鹿児島徳洲会病院	099-814-7236	南栄5-10-51	×	◇	◇	×	○	○	×
	鹿児島市	2560	鹿児島厚生連病院健康管理センター	099-256-1133	与次郎1-13-1	○	◇	◇	○	○	○	○
	鹿児島市	2562	一般財団法人児玉報謝会新成病院	099-254-3332	上荒田町16-30	×	◇	◇	×	×	×	○
	鹿児島市	2565	医療法人隆成会 隆成会病院	099-257-1411	郡元2-11-20	○	◇	◇	×	×	×	○
	鹿児島市	2573	医療法人尚愛会 小田原病院	099-223-7531	山之口町8-1	○	◇	◇	○	○	×	○
	鹿児島市	6866	医療法人修放会放射線科田之畑クリニック	099-267-3700	東開町4-58	○	×	×	×	×	×	×
	鹿児島市	6914	鹿児島医療生活協同組合鴨池生協クリニック	099-252-1321	鴨池新町5-8生協会館2F	×	◇	◇	×	×	×	○
	鹿児島市	8719	キラメキテラスヘルスケアホスピタル	099-203-0709	高麗町43-30	○	◆	◆	×	×	×	×
	鹿児島市	8720	公益社団法人鹿児島共済会南風病院	099-223-1521	長田町14-3	○	◇	◇	○	○	○	×
	鹿児島市	9456	医療法人あさひ会かねこクリニック女性健診センター	099-822-0222	上荒田町8-6	×	×	◆	○	○	○	×
	枕崎市	2570	社会医療法人聖医会サザン・リージョン病院	0993-72-1351	緑町220	○	◆	◆	※	○	○	×
	阿久根市	9270	社会医療法人昂和会内山病院	0996-73-1551	高松町22	×	◆	◆	×	×	×	×
	出水市	1600	孝徳会 楠元内科医院	0996-62-8600	平和町224	○	×	×	×	×	×	×
	指宿市	6867	医療法人徳洲会山川病院	0993-35-3800	山川小川1571	○	×	×	○	○	×	×
	薩摩川内市	6310	社会福祉法人恩賜財団済生会川内病院	0996-22-8921	原田町2-46	×	◆	◆	×	×	×	×
	霧島市	1602	鹿児島医療生活協同組合 国分生協病院	0995-45-4806	国分中央3-38-14	○	◇	◇	×	×	×	×
	霧島市	7147	医療法人尚愛会隼人尚愛会病院	0995-43-2222	隼人町小田240	×	◆	◆	×	×	×	×
	いばらき市	9314	医療法人藤井クリニックふじいクリニック串木野	0996-32-2222	噓町119	×	◆	◆	×	×	×	×
	奄美市	1592	奄美医療生活協同組合 奄美中央病院	0997-52-6565	名瀬長浜町16-5	○	×	×	×	×	×	×
	奄美市	6748	医療法人奎英会むかいクリニック	0997-55-1777	名瀬小浜町24-10	○	×	×	×	×	×	×
	始良市	6038	社会医療法人青雲会 青雲会病院	0995-66-3650	西餅田3011	×	◆	◆	○	○	×	×
	始良市	9293	医療法人玉昌会加治木温泉病院	0995-62-0001	加治木町木田4714	○	◇	◇	○	○	×	×
	肝属郡錦江町	7452	肝属郡医師会立病院	0994-22-3111	神川135-3	×	◇	◇	×	○	○	○
	大島郡知多町	6042	医療法人徳洲会 沖永良部徳洲会病院	0997-93-3000	瀬利覚2208	○	◇	◇	○	○	×	○
	沖縄県											
	那覇市	1611	一般財団法人琉球生命済生会 琉生病院	098-885-5131	大道56	○	◇	◇	○	○	○	○
	那覇市	1613	医療法人おもと会 大浜第一病院	098-866-5182	天久1000	×	◇	◇	○	○	○	○
	那覇市	6045	沖縄赤十字病院	098-836-7433	与儀1-3-1	×	◇	◇	○	○	○	○
	那覇市	6046	医療法人禄寿会小禄病院	098-857-8713	小禄547-1	○	◇	◇	×	×	×	○
	那覇市	6175	医療法人徳洲会 新都心クリニック	098-860-0386	銘苅2-2-1	○	◇	◇	○	○	○	×
	那覇市	6340	地方独立行政法人那覇市立病院	098-884-5106	古島2-31-1	○	◇	◇	○	○	○	○
	石垣市	6078	医療法人徳洲会石垣島徳洲会病院	0980-83-5507	大浜字南大浜446-1	○	×	×	○	○	○	×
	浦添市	1608	社会医療法人仁愛会浦添総合病院健診センター	0570-010-986	伊祖3-42-15	○	◇	◇	○	○	○	○
	名護市	1616	北部地区医師会病院 健康管理センター	0980-52-0777	字宇茂佐1712-3	○	◇	◇	○	○	×	○
	沖縄市	7031	医療法人安心会愛聖クリニック	098-939-5114	高原5-15-11	○	◆	◆	×	○	×	×
	沖縄市	7060	医療法人康陽会 仲宗根クリニック	098-933-8000	高原7-23-14	○	◇	◇	×	×	×	○
	沖縄市	9009	沖縄医療生活協同組合中部協同病院	098-938-6160	美里1-31-15	○	◇	◇	×	×	○	○
	豊見城市	2535	社会医療法人友愛会豊見城中央病院附属健康管理センター	098-852-2000	字豊崎3-49	×	◇	◇	○	○	○	○
	宮古島市	2859	医療法人徳洲会宮古島徳洲会病院	0980-72-0002	平良字松原552-1	○	◇	◇	○	○	○	○
	国頭郡金武町	8823	医療法人社団菱秀会KIN放射線治療・健診クリニック	098-968-4664	金武10897	○	◇	◇	○	○	○	○
	中頭郡北谷町	1641	一般社団法人 中部地区医師会検診センター	098-936-8290	字宮城1-584	×	◇	◇	○	○	○	×
	中頭郡北中城村	2553	医療法人徳洲会 中部徳洲会病院	0570-00-1789	字比嘉801	○	◇	◇	○	○	○	○
	島原郡与那原町	6048	医療法人和の会 与那原中央病院	098-945-8101	与那原2905	○	◇	◇	○	○	○	○
	島原郡南風原町	1639	一般財団法人沖縄県健康づくり財団	098-889-6474	字宮平212	○	◇	◇	○	○	○	○



