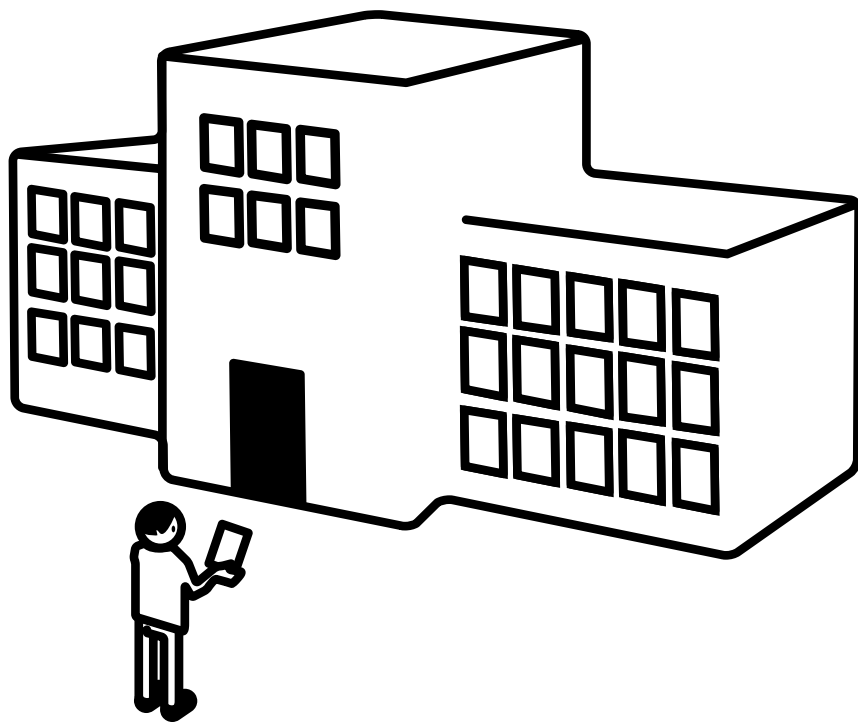


毎日新聞健康保険組合
2026年度

健診機関リスト

〈単独がん(女性がん)検診〉



健診はパソコン・スマートフォンで、簡単申込
最新の情報はWEBから確認できます。

KENPOS

検索



健康診断事務委託先／(株)イーウェル

お問合せ先

(株)イーウェル
健康サポートセンター



0570-057091

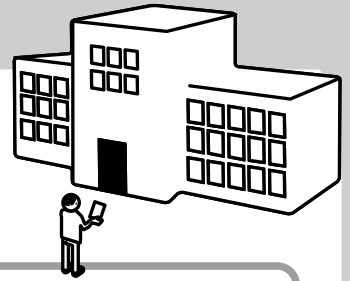
〈受付時間〉 9:30～17:30

〈休業日〉 日曜・祝日・12/29～1/4

上記番号がご利用いただけない場合は[050-3850-5750]をご利用ください。

※個人情報保護の観点から、健康診断を受診されるご本人様以外からのお問合せは受付しておりません。

健診機関リストの見方



※予約の際は必ず「代行機関は(株)イーウェルです」とお伝えください。
 ※健診機関へご予約後、(株)イーウェルへ受診券発行依頼を行ってください。

スマートフォン
 QRコード
 2
 検査項目
 子宮細胞診
 マンモ
 乳房エコー
 3

市区町村	健診機関CD	健診機関名称	電話番号	住所	子宮細胞診	マンモ	乳房エコー
千代田区	0000	イーウェル医療センター	00-1234-5678	紀尾井町3番6号 紀尾井町パークビル	※	○	○
千代田区	0000	イーウェル医療センター	00-1234-5678	紀尾井町3番6号 紀尾井町パークビル	※	○	○

① 健診機関コード

受診券発行依頼の際に「受診券発行依頼書」にご記入いただくコードです。

② 単独検査の名称

健診機関リストに記載の名称は略称となります。

ご予約の際には、必ず下記の予約時名称をお伝えください。

検査項目	掲載名称	予約時名称
	子宮細胞診	子宮頸部細胞診検査
	マンモ	マンモグラフィ
	乳房エコー	乳房エコー検査

③ 単独検査のマーク表示

検査項目の実施可否は以下のマークで表示されます。

マーク	意味	マーク	意味
○	実施可能な項目	※	他の検査項目とのセットで受診可能な場合(単体では受診不可) 例) 子宮細胞診が「※」→乳房エコーとセットであれば受診可能
×	実施不可な項目		

▲ 子宮頸部細胞診検査には子宮内診・経膈エコー検査が含まれる場合がございます。

▲ マンモグラフィおよび乳房エコー検査には乳房視触診が含まれる場合がございます。

最新の健診機関情報はWEBでご確認いただけます。
 URL:<https://www.kenpos.jp/>

KENPOS

検索



■ 健診機関リスト



※予約の際は必ず「代行機関は(株)イーウェルです」とお伝えください。
 ※健診機関へご予約後、(株)イーウェルへ受診券発行依頼を行ってください。

市区町村	健診機関CD	健診機関名称	電話番号	住所	検査項目		
					子宮細胞診	マンモ	乳房エコー
北海道							
札幌市中央区	0025	医療法人社団進興会札幌フジクリニック	011-261-6845	北四条西5-1アスティ45・5F	○	○	○
札幌市中央区	0027	医療法人社団北海道健診・内科クリニック	011-200-1558	北二条東12-98-1	○	○	○
札幌市中央区	0030	公益財団法人北海道労働保健管理協会 札幌総合健診センター	011-222-0710	南二条西2-18-1NBF札幌南2条ビル7F	○	○	○
札幌市中央区	8976	医療法人菊郷会愛育病院	011-563-2212	南四条西25-2-1	×	○	○
札幌市北区	1724	札幌複十字総合健診センター	011-700-1331	北八条西3-28札幌エルプラザ5F	○	○	×
札幌市東区	0041	公益財団法人北海道対がん協会札幌がん検診センター	011-600-0873	北二十六条東14-1-15	○	○	※
札幌市東区	1668	公益社団法人北海道勤労者医療協会勤医協中央病院	011-782-9124	東苗穂5条1-9-1	○	○	○
札幌市東区	5242	医療法人徳洲会 札幌東徳洲会病院	011-722-1120	北三十三条東14-3-1	×	○	※
札幌市白石区	0002	公益財団法人北海道労働保健管理協会健診センター診療所	011-862-5088	本郷通3南2-13	○	○	○
札幌市白石区	8974	医療法人菊郷会札幌センター病院	011-871-1121	菊水元町五条3-5-10	×	○	×
札幌市豊平区	0035	独立行政法人地域医療機能推進機構北海道病院	011-831-2606	中の島一条8-3-18	○	○	※
札幌市豊平区	0055	医療法人新産健会 スマイル健康クリニック	011-854-8508	月寒東2条16-1-96	※	○	○
札幌市西区	2833	医療法人新産健会 ことに・メディカル・サポート・クリニック	011-631-3101	八軒一条西1-2-10ザ・タワープレイス1F	×	○	○
札幌市厚別区	1662	医療法人徳洲会 札幌徳洲会病院	011-890-1620	大谷地東1-1-1	○	○	○
札幌市清田区	0004	医療法人護生会北野病院	011-883-0022	北野1条1-6-30	○	○	○
函館市	0008	社会福祉法人函館厚生院 函館中央病院	0138-52-1231	本町33-2	○	○	※
函館市	0009	社会福祉法人函館厚生院 函館五稜郭病院	0138-51-2295	五稜郭町38-3	○	○	※
函館市	1707	函館赤十字病院	0138-51-8877	堀川町6-21	※	○	×
函館市	1711	公益社団法人函館市医師会函館市医師会病院	0138-43-6000	富岡町2-10-10	○	○	○
小樽市	2799	社会福祉法人北海道社会事業協会小樽病院	0134-23-6234	住ノ江1-6-15	○	○	○
小樽市	5247	ひまわり会 札幌病院	0134-62-4676	銭函3-298	○	×	×
旭川市	0047	社会医療法人元生会 森山病院	0166-45-2031	宮前二条1-1-6	○	○	×
旭川市	0048	医療法人社団慶友会 吉田病院	0166-25-9574	四条西4-1-2	×	○	○
旭川市	0049	公益財団法人北海道対がん協会旭川がん検診センター	0120-972-489	末広東2条6-6-10	○	○	○
旭川市	6779	旭川赤十字病院 健診センター	0166-76-9296	曙1条1-1-1	○	○	×
室蘭市	0018	社会医療法人 母恋 日鋼記念病院	0120-257-457	新富町1-5-13	○	○	×
釧路市	5252	公益財団法人北海道対がん協会釧路がん検診センター	0154-37-3370	愛国東2-3-1	○	○	×
釧路市	6314	社会医療法人孝仁会 釧路孝仁会記念病院	0120-133-527	愛国191-212	○	○	○
帯広市	0057	公益財団法人北海道医療団 帯広第一病院	0155-25-3121	西四条南15-17-3	※	○	○
帯広市	0059	社会福祉法人北海道社会事業協会帯広病院(帯広協会病院)	0155-22-6600	東五条南9-2	○	○	×
北見市	0071	医療法人社団桜会小林病院	0157-23-5171	北三条西4-2	×	○	※
岩見沢市	7140	岩見沢市立総合病院 市民健康センター	0126-32-0888	8条西7-9	○	○	×
網走市	1741	JA北海道厚生連 網走厚生病院	0152-43-3157	北六条西1-9	○	○	×
苫小牧市	1716	一般財団法人ハスカッププラザ苫小牧市保健センター	0144-35-0080	旭町2-9-7	○	○	○
苫小牧市	6171	養生館 苫小牧日翔病院	0144-72-7000	矢代町2-9-13	×	○	○
千歳市	5256	医療法人同仁会千歳第一病院	0123-22-1088	東雲町1-11	×	○	○
滝川市	1734	滝川市立病院	0125-22-4311	大町2-2-34	○	○	×
富良野市	0051	社会福祉法人北海道社会事業協会富良野病院	0167-23-2181	住吉町1-30	○	○	×
登別市	2596	独立行政法人地域医療機能推進機構登別病院	0143-80-1137	登別東町3-10-22	○	○	×
上磯郡木古内町	7418	木古内町国民健康保険病院	01392-2-4895	字本町710	○	×	×
紋別郡網走町	0012	JA北海道厚生連俱知安厚生病院	0136-22-1141	北4条東1-2	○	○	×
紋別郡遠軽町	1743	JA北海道厚生連 遠軽厚生病院	0158-42-4101	大通北3-1-5	○	※	※
青森県							
青森市	0078	医療法人三良会 しんまちクリニック	017-735-3111	新町2-1-14	×	○	○
青森市	0092	一般社団法人慈恵会 疾病予防施設 慈恵クリニック	017-782-8711	大字安田字近野160-3	○	○	×
青森市	2802	公益財団法人青森県総合健診センター	017-741-2336	佃2-19-12	○	○	○
青森市	7424	公益財団法人青森県総合健診センター附属あもり健康管理センター	017-773-6011	松原3-9-39	○	○	×
弘前市	0087	一般社団法人 弘前市医師会 健診センター	0120-050-489	野田2-7-1	○	○	○
弘前市	1699	健生病院	050-1726-1578	大字扇町2-2-2	○	○	○
八戸市	0094	公益財団法人シルバーリハビリテーション協会メディカルコート八戸西病院付属八戸西健診プラザ	0178-21-1717	長苗代字中坪74-1	○	○	※
五所川原市	1702	つがる西北五広域連合つがる総合病院	0173-35-3111	岩木町12-3	×	○	○
岩手県							
盛岡市	0101	公益財団法人岩手県予防医学協会	0570-00-7185	北飯岡4-8-50	○	○	○
盛岡市	0103	遠山病院	019-651-2118	下ノ橋町6-14	○	○	○
盛岡市	0104	盛岡赤十字病院	019-637-3111	三本柳6-1-1	○	○	×
盛岡市	1680	愛和会 盛岡南病院	019-632-2311	津志田13-18-4	○	○	○
盛岡市	5272	公益財団法人 岩手県対がん協会 いわて健康管理センター	019-618-0151	西仙北1-17-18	○	○	○
紫波郡矢巾町	9311	公益財団法人岩手県対がん協会すこや館	019-618-0151	医大通2-1-6	○	○	○
陸奥郡金ケ崎町	5289	公益財団法人岩手県予防医学協会 県南センター	0197-44-5714	西根前野209-1	○	○	○
宮城県							
仙台市青葉区	0111	公益財団法人宮城県結核予防会健康相談所興生館	022-221-4461	宮町1-1-5	○	○	○
仙台市青葉区	0113	一般財団法人周行会上杉クリニック健診センター	022-221-5668	上杉2-3-3ノースフォー1F	○	○	×
仙台市青葉区	0119	医療法人社団進興会 せんだい総合健診クリニック	022-221-0066	1-1-9-1 仙台トラストタワー4F	○	○	○
仙台市青葉区	0120	一般財団法人宮城県成人病予防協会 中央診療所	022-375-7113	中央1-3-1AER12F	○	○	○
仙台市青葉区	0127	一般財団法人社の都産業保健会一番町健診クリニック	022-217-6678	一番町4-9-18TICビル4F・5F	○	○	○
仙台市青葉区	6376	医療法人財団明理会 イムス明理会仙台総合病院健診センター	022-268-3169	中央4-5-1	○	○	○
仙台市青葉区	0114	医療法人財団明理会IMS Me-Lifeクリニック仙台(旧:イムス仙台クリニック)	022-792-5000	榴岡1-1-1JR仙台イーストゲートビル4F	○	○	○
仙台市若林区	7183	みやぎ健診プラザ	022-231-3655	卸町1-6-9	○	○	○
仙台市若林区	9418	一般社団法人喜清会サンピア仙台健診クリニック	022-282-7511	蒲町東4-2	○	○	○
仙台市太白区	0126	仙台赤十字病院	022-243-1111	八木山本町2-43-3	○	○	○

・記載内容は2026年1月時点の情報となります。今後、健診機関により掲載されている内容が変更となる場合があります。
 ・健診機関は期中で追加される可能性がございます。最新の健診機関情報はパソコン・スマートフォン(URL:https://www.kenpos.jp/)でご確認いただけます。
 ・受診に関する内容でご不明な点は直接健診機関へお問合せください。

北海道

青森県

岩手県

宮城県

健診機関リスト



※予約の際は必ず「代行機関は(株)イーウェルです」とお伝えください。
 ※健診機関へご予約後、(株)イーウェルへ受診券発行依頼を行ってください。

宮城県	市区町村	健診機関CD	健診機関名称	電話番号	住所	検査項目		
						子宮細胞診	マンモ	乳房エコー
宮城県	仙台市東区	1722	一般財団法人宮城県成人病予防協会附属仙台循環器病センター	022-375-7113	泉中央1-6-12	○	○	○
宮城県	仙台市東区	2623	医療法人徳洲会 仙台東洲会病院	022-771-5117	高玉町9-8	○	※	○
宮城県	仙台市東区	5297	独立行政法人地域医療機能推進機構仙台病院	022-378-9119	紫山2-1-1	○	○	○
宮城県	石巻市	7936	医療法人啓仁会石巻ロイヤル病院	0225-73-5888	広瀬字焼巻2	○	○	○
宮城県	塩竈市	1951	医療法人社団赤石会 赤石病院	022-367-7477	花立町22-42	×	○	○
宮城県	大崎市	6782	大崎市民病院健康管理センター	0229-23-3471	古川千手寺町2-3-15	○	○	○
宮城県	黒川町	7408	公益社団法人地域医療振興協会 公立黒川病院	022-344-1875	吉岡字西松木60	○	○	○
秋田県	秋田市	0137	社会医療法人明和会 中通健康クリニック	018-831-6119	南通みその町4-17	○	○	×
秋田県	秋田市	8033	医療法人栄山会山王胃腸科	018-862-5211	山王2-1-49	○	×	×
秋田県	能代市	1677	独立行政法人地域医療機能推進機構秋田病院	0185-52-3127	緑町5-22	○	○	○
山形県	山形市	1955	山形市医師会健診センター	023-645-7222	南館5-3-10	○	○	※
山形県	山形市	5319	医療法人徳洲会 山形徳洲会病院	023-647-3418	清住町2-3-51	○	○	○
山形県	山形市	5320	一般財団法人全日本労働福祉協会東北支部山形健診センター	023-673-0707	西崎49-6	○	○	○
山形県	山形市	6227	一般財団法人日本健康管理協会山形健康管理センター	023-664-0351	検町4-8-30	○	○	○
山形県	米沢市	1958	一般財団法人 三友堂病院	0238-24-3710	福田町2-1-55	○	○	×
山形県	米沢市	2625	医療法人舟山病院	0238-23-4435	駅前2-4-8	○	○	○
山形県	鶴岡市	1962	一般社団法人鶴岡地区医師会 荘内地区健康管理センター	0235-22-6445	馬場町1-45	○	○	※
山形県	酒田市	0172	医療法人健友会 本間病院	0234-22-3051	中町3-5-23	○	○	○
山形県	新庄市	9228	医療法人徳洲会新庄徳洲会病院	0233-23-3434	大字鳥越字駒場4623	○	○	○
福島県	福島市	0176	医療法人社団敬愛会福島西部病院健診センター	024-533-2122	東中央3-15	○	○	○
福島県	福島市	0177	福島医療生協 わたり病院健診センター	024-522-3446	渡利字中江町34	○	○	○
福島県	福島市	1914	公益財団法人福島県労働保健センター	024-554-1125	沖高字北貴船1-2	○	○	○
福島県	郡山市	0182	一般社団法人慈山会医学研究所付属坪井病院	024-946-0808	安積町長久保1-10-13	×	○	×
福島県	郡山市	1809	公益財団法人湯浅報恩会寿泉堂クリニック	024-939-4616	駅前1-8-16	○	○	○
福島県	郡山市	5327	明信会 今泉西病院	024-934-1515	朝日2-18-8	※	○	×
福島県	郡山市	9437	公益財団法人福島県労働保健センターこおりやま健診プラザ	024-983-7661	喜久田町2-15-1	○	○	○
福島県	いわき市	0193	医療法人郡山病院いわき健康管理センター	0246-28-9388	中央台飯野4-9-2	○	○	×
福島県	いわき市	2815	社団医療法人呉羽会呉羽総合病院	0246-62-3075	錦町落合1-1	○	○	×
福島県	いわき市	5332	恒温会 いわき草木台総合クリニック	0246-28-1145	草木台5-1-5	○	○	×
福島県	いわき市	5333	公益財団法人ときわ会磐城中央病院	0570-200-280	小名浜南富岡字富士前41	○	○	×
福島県	会津若松市	1928	公益財団法人 会田病院	0248-42-3592	本町216	○	○	×
福島県	相馬郡新地町	9462	医療法人伸裕会渡辺病院	0244-63-2205	駒ヶ嶺字原92	○	○	○
茨城県	水戸市	0227	医療法人社団啓和会 東関東クリニック	029-221-1200	白梅3-4-8	○	×	×
茨城県	水戸市	5339	医療法人社団啓和会 いばらき健康管理センター	029-243-6220	見川町丹下ノ牧2131-143	○	○	○
茨城県	水戸市	5340	医療法人社団 順篤会 水戸うちほら内科クリニック	029-259-1710	内原2-1イオンモール水戸内原1F	×	×	○
茨城県	水戸市	6599	医療法人社団北水会 北水会記念病院	029-303-3005	東原3-2-1	○	○	○
茨城県	水戸市	7671	医療法人社団道心会いちよう坂クリニック	029-306-7251	三の丸1-4-73水戸京成ビル1F	×	×	○
茨城県	水戸市	8280	社会医療法人財団古宿会水戸中央病院健診センター百合が丘	029-309-8521	六反田町1136-1	○	○	○
茨城県	日立市	1836	株式会社日立製作所日立総合病院日立総合健診センター	0120-87-2580	城南町2-1-1	○	○	○
茨城県	土浦市	0203	田谷医院	029-823-2636	生田町3-27	○	×	○
茨城県	土浦市	0204	総合病院土浦協同病院予防医療センター	050-1725-6511	おおつ野4-1-1	○	※	※
茨城県	土浦市	6953	医療法人慈厚会野上病院	029-822-0145	東崎町6-8	○	×	○
茨城県	古河市	1826	医療法人徳洲会古河総合病院	0280-48-0638	鴻巣1555	○	○	○
茨城県	石岡市	5345	医療法人幕内会山王台病院人間ドック・健診センター	0299-23-4113	東石岡4-1-38	○	○	○
茨城県	結城市	1653	社会医療法人社団同樹会結城病院	0296-33-4172	結城9629-1	○	○	○
茨城県	結城市	2735	城西総合健診センター	0296-33-0115	大字結城10745-24	○	○	○
茨城県	龍ヶ崎	5346	龍ヶ崎生会総合健診センター	0297-63-7178	中里1-1	○	○	○
茨城県	取手市	2634	JAとりで総合医療センター	0297-74-0622	本郷2-1-1	○	※	○
茨城県	牛久市	5350	社会医療法人若竹会 セントラル総合クリニック	029-874-7985	上柏田4-58-1	※	※	※
茨城県	つくば市	0216	公益財団法人筑波メディカルセンター つくば総合健診センター	029-856-3500	天久保1-2	○	○	○
茨城県	つくば市	1825	筑波学園病院 健診センター	029-836-1983	上横場2573-1	○	○	※
茨城県	鹿嶋市	1833	医療法人社団善仁会 小山記念病院健康管理センター	050-1725-3302	厨5-1-2	○	○	○
茨城県	守谷市	6609	医療法人慶友会 守谷慶友病院	0297-46-0877	込沢980-1	○	○	○
茨城県	神栖市	2830	社会福祉法人白十字会 白十字総合病院	0299-93-1779	賀2148	○	○	○
栃木県	宇都宮市	0239	医療法人関渡記念会 関渡記念会クリニック	028-643-0990	本町5-12東武ホテルグランデ5F	○	○	○
栃木県	宇都宮市	0240	公益財団法人栃木県保健衛生事業団	028-623-8383	駒生町3337-1とちぎ健康の森3F	○	○	○
栃木県	宇都宮市	0241	医療法人DIC 宇都宮セントラルクリニック	028-657-7302	屋敷町561-3	×	○	○
栃木県	宇都宮市	0244	宇都宮東病院 健診センター	028-683-5771	平出町368-8	○	○	○
栃木県	宇都宮市	0245	社会福祉法人恩賜財団済生会支部栃木県済生会宇都宮病院	028-643-4441	竹林町911-1	○	○	○
栃木県	宇都宮市	1642	社会医療法人中山会 宇都宮記念病院 総合健診センター	0570-077-831	大通り1-3-16	○	○	○
栃木県	宇都宮市	6455	医療法人宇都宮健康クリニック	028-666-2201	徳次郎町5-5	○	○	○
栃木県	宇都宮市	6754	医療法人富士見会ミヤ健康クリニック	028-667-8181	ゆいの杜3-2-23	○	×	○
栃木県	宇都宮市	9037	医療法人社団健睡会清原診療所	028-666-3800	清原工業団地15-1清原工業団地管理センター2F	○	×	×
栃木県	足利市	5358	医療法人正美会 大岡メディカルクラブ	0284-41-1331	花園町4-2	○	○	×
栃木県	栃木市	1847	一般財団法人とちぎメディカルセンター総合健診センター	0282-22-0337	境町27-21	○	×	×

2 記載内容は2026年1月時点の情報となります。今後、健診機関により掲載されている内容が変更となる場合があります。
 ・健診機関は期中で追加される可能性がございます。最新の健診機関情報はパソコン・スマートフォン(URL:https://www.kenpos.jp/)でご確認いただけます。
 ・受診に関する内容でご不明な点は直接健診機関へお問合せください。

健診機関リスト



検査項目	
子宮細胞診	マンモ
乳房エコー	

※予約の際は必ず「代行機関は(株)イーウェルです」とお伝えください。
 ※健診機関へご予約後、(株)イーウェルへ受診券発行依頼を行ってください。

市区町村	健診機関CD	健診機関名称	電話番号	住所	子宮細胞診	マンモ	乳房エコー
栃木県							
小山市	8959	一般財団法人日本健康管理協会とちぎ健診プラザ	0285-31-5555	向原新田 77-3	○	○	○
真岡市	0249	医療法人福田会 福田記念病院健診部	0285-84-7765	上大沼 127-1	○	○	○
大田原市	0259	亮仁会 那須中央病院総合健診センター	0287-29-2525	下石上 1453	○	○	○
さくら市	6057	社会医療法人恵生会 黒須病院	028-681-8811	氏家 2650	○	○	○
下野郡壬生町	6676	医療法人社団智栄会 福井セントラルクリニック	0282-86-6624	おもちゃのまち 2-4-8	○	○	○

市区町村	健診機関CD	健診機関名称	電話番号	住所	子宮細胞診	マンモ	乳房エコー
群馬県							
前橋市	0279	医療法人新環会前橋ふえきクリニック	027-224-2818	表町 2-27-22	×	×	○
前橋市	0280	群馬中央医療生活協同組合 前橋協立病院	027-265-3511	朝倉町 828-1	○	○	×
前橋市	0297	医療法人大山クリニック	027-266-5410	山王町 2-20-16	○	×	○
高崎市	0273	医療法人社団美心会 黒沢病院附属ヘルスパーククリニック高崎健康管理センター	027-353-2277	矢中町 188	○	○	○
高崎市	0274	医療法人社団慈整会いわたパディースクリニック	027-347-4560	矢中町 841	○	×	×
高崎市	2630	医療法人真木会真木病院	027-363-8558	上並榎町 187	○	○	○
高崎市	6190	はるな生活協同組合高崎中央病院	027-323-2181	高関町 498-1	※	○	○
高崎市	7121	医療法人民善会細谷たかさきクリニック	027-352-8181	南大類町 888-1	○	○	○
高崎市	8931	産科婦人科館出張佐藤病院	027-322-2243	若松町 96	○	○	×
伊勢崎市	1654	一般財団法人日本健康管理協会伊勢崎健診プラザ	0270-26-7700	中町 655-1	○	○	○
太田市	1969	イムス太田中央総合病院	0276-37-8118	東今泉町 875-1	○	○	×
沼田市	0295	利根中央病院	0278-22-4321	沼須町 910-1	○	○	×
沼田市	1868	社会医療法人輝城会沼田脳神経外科循環器科病院	0120-40-2288	栄町 8	○	○	○
藤岡市	0287	公立藤岡総合病院	0274-22-3311	中栗須 813-1	×	○	×
吾妻郡赤井町	0292	原町赤十字病院	0279-68-0500	大字原町 698	○	○	×
利根郡みなかみ町	7185	医療法人高徳会上牧温泉病院	0278-72-5858	石倉 198-2	×	○	×
邑楽郡明和町	9268	医療法人海宝会明和セントラル病院 健診センターMediCheck	0276-84-1515	新里 64-1	○	○	×

市区町村	健診機関CD	健診機関名称	電話番号	住所	子宮細胞診	マンモ	乳房エコー
埼玉県							
さいたま市北区	0302	医療法人へブロン会大宮中央総合病院	048-653-5266	東大成町 1-227	○	○	○
さいたま市大宮区	2894	医療法人インテグレス大宮エヴァグリーンクリニック	048-788-3231	下町 2-16-1 アクロスビル3F	×	○	○
さいたま市大宮区	5383	医療法人社団哺育会アルシェクリニック	048-640-6561	桜木町 2-1-1 アルシェ 8・9F	○	○	○
さいたま市大宮区	9581	医療法人社団鴻愛会withLifeクリニック大宮駅前	048-783-2685	桜木町 1-133-2メインKビル2F・3F・4F	×	○	○
さいたま市中央区	9211	医療法人社団彩の風さいたま中央クリニック	048-858-0003	上落合 8-3-32ホームズさいたま中央店	○	○	○
さいたま市桜区	3298	医療法人社団 弘松会 三愛病院	048-865-5300	田島 4-35-17	○	×	×
さいたま市桜区	5387	医療法人聖仁会西部総合病院健診センター	050-1721-2764	上大久保 890-1	○	○	○
さいたま市緑区	7108	医療法人智健会イーストメディカルクリニック	050-1726-5223	東高砂町 11-1 浦和PARCO7F	○	○	○
さいたま市南区	0311	医療法人博朋会 北濱ライフクリニック	048-838-5666	四谷 2-1-3	×	×	○
さいたま市南区	9129	桜レディースクリニック	048-789-7831	南本町 2-12-3 南浦和メディカルセンター3F	×	○	○
さいたま市南区	9415	医療法人心施和顔施会ほうじゅ南浦和クリニック南浦和健診プレイス	0120-790-048	南浦和 1-25-1-1F	○	○	○
川越市	2017	医療法人刀圭会本川越病院	049-222-0533	中原町 1-12-1	○	×	×
川越市	2689	医療法人ユーカリ 武蔵野総合病院	049-237-6099	大字大袋新田 977-9	×	○	○
川越市	8222	医療法人社団広彩会 ひろせクリニック	049-299-7110	新富町 2-4-3 木村屋ビル3F	×	○	○
川越市	8970	医療法人直心会帯津三敬病院	049-236-0050	大字大中居 545	×	○	○
熊谷市	0346	藤和会 藤間病院 総合健診システム	048-524-0146	末広 2-138	○	○	○
熊谷市	2006	医療法人社団紘智会 籠原病院	048-532-6747	美土里町 3-136	○	×	○
熊谷市	5395	医療法人クレモナ会ティエムクリニック	048-533-8837	三ヶ尻 48	※	○	○
川口市	3307	医療生協さいたま生活協同組合ふれあい生協病院健康増進センター	0570-047-489	木曾呂 1302-1	○	○	○
川口市	7433	医療法人社団令成会川口パークタワークリニック	048-299-4106	幸町 1-7-1 川口パークタワー2F	○	○	○
秩父市	5399	医療法人花仁会秩父病院	0494-22-3023	和泉町 20	○	×	×
所沢市	0342	医療法人社団秀栄会 所沢第一病院	04-2937-6241	下安松 1559-1	○	○	○
所沢市	0344	医療法人慈桜会 瀬戸病院	04-2922-0270	金山町 8-6	○	○	○
所沢市	5401	医療法人社団和風会 所沢中央病院健診クリニック	04-2997-5500	久米 551-3 東亜東口ビルディング3F	○	○	○
所沢市	6384	医療法人光和会 荻野医院	04-2948-1181	狭山ヶ丘 1-2993-5	○	○	×
所沢市	7449	ワイ・ケイ・エスクリニック	04-2935-3220	緑町 2-7-18TIPビル3F	○	○	○
所沢市	8114	はなみずき小手指クリニック所沢健診プレイス	0120-992-473	小手指町 1-16-4-2F	※	○	○
飯能市	5403	橋会 飯能中央病院	042-972-6161	稲荷町 12-7	○	○	○
加須市	5421	埼玉県済生会加須病院	0480-70-0666	上高柳 1680	○	○	○
春日部市	0321	医療法人秀和会秀和総合病院	048-737-7489	谷原新田 1200	○	※	○
春日部市	2011	梅原病院	048-752-2152	小淵 455-1	×	×	○
春日部市	6355	医療法人社団明理会 春日部中央総合病院	048-736-2239	緑町 5-9-4	○	○	○
春日部市	6537	医療法人社団嬉泉会春日部嬉泉病院	048-736-0111	中央 1-53-16	×	×	○
狭山市	0332	社会医療法人財団石心会 さやま総合クリニック	04-2900-2223	入間川 4-15-25	○	○	○
羽生市	0323	医療法人徳洲会羽生総合病院	048-562-5555	下岩瀬 446	○	○	○
鴻巣市	8411	医療法人三療会 たけうちクリニック	048-594-7701	本町 2-1-7	×	○	○
深谷市	5409	深谷寄居医師会メディカルセンター	048-572-2411	上柴町西 3-6-1	○	○	○
上尾市	2012	医療法人社団愛友会 上尾中央総合病院	048-773-1114	柏座 1-10-10	○	○	○
上尾市	6538	医療法人慈秀会上尾アーバンクリニック	048-778-8489	緑丘 3-5-28シンワ緑丘ビル1F	○	×	○
戸田市	2687	医療法人社団東光会戸田中央総合健康管理センター	0120-388-811	上戸田 2-32-20	○	○	○
戸田市	2920	医療法人慈公会 公平病院	048-421-3030	笹目南町 20-16	×	○	○
戸田市	9410	医療法人翔誠会MIRAI CLINIC TODA	048-229-0489	本町 4-16-17 戸田公園メディカルブリッジ2F/3F	○	○	○
入間市	2636	医療法人永仁会入間ハート病院	04-2935-0320	小谷田 1258-1	○	○	※
朝霞市	6308	医療法人山柳会あさか相生病院(旧:医療法人山柳会塩味病院)	048-487-9050	溝沼 3-2-33	×	○	○
志木市	8642	医療法人社団武蔵野会 TMC宗岡中央病院	048-472-9211	上宗岡 5-14-50	×	※	※
新座市	0341	医療法人社団武蔵野会 新座志木中央総合病院	048-474-7211	東北 1-7-2	○	○	×

・記載内容は2026年1月時点の情報となります。今後、健診機関により掲載されている内容が変更となる場合があります。
 ・健診機関は期中で追加される可能性がございます。最新の健診機関情報はパソコン・スマートフォン(URL:https://www.kenpos.jp/)でご確認いただけます。
 ・受診に関する内容でご不明な点は直接健診機関へお問合せください。

栃木県

群馬県

埼玉県

健診機関リスト



検査項目
乳房エコー
マンモ
子宮細胞診

※予約の際は必ず「代行機関は(株)イーウェルです」とお伝えください。
※健診機関へご予約後、(株)イーウェルへ受診券発行依頼を行ってください。

市区町村	健診機関CD	健診機関名称	電話番号	住所				
埼玉県	桶川市 2013	医療法人財団聖蹟会 埼玉県中央病院	048-776-0022	坂田 1726	×	※	※	※
	久喜市 5416	医療法人新井病院	0480-21-0070	久喜中央 2-2-28	×	○	○	○
	久喜市 7155	医療法人 愛生会内科・婦人科クリニック	0480-21-0721	久喜中央 4-3-1	○	×	×	×
	八潮市 2016	医療法人社団協友会八潮中央総合病院	048-998-8001	南川崎 845	○	○	○	
	富士見市 9099	医療法人財団明理会イムス富士見総合病院	049-257-5602	鶴馬 1967-1	○	×	×	
	三郷市 0316	医療法人財団健和会 みさと健和病院	048-955-5494	鷹野 4-494-1	○	○	○	
	三郷市 2953	医療法人社団愛友会三郷中央総合病院	048-953-1382	中央 4-5-1	×	○	×	
	蓮田市 5417	医療法人顕正会 蓮田病院	048-766-8155	根金 1662-1	×	○	○	
	坂戸市 6461	医療法人善淳会 小川産婦人科小児科	049-281-2637	南町 24-15	○	×	○	
	日高市 5418	医療法人積仁会 旭ヶ丘病院	042-989-0650	森戸新田 99-1	○	○	×	
	吉川市 8031	医療法人社団協友会 吉川中央総合病院	048-940-6181	大字平沼 111	×	○	○	
	ふじみ野市 6375	医療法人社団 峻嶺会 松澤クリニック	049-257-6565	ふじみ野 3-9-20	○	○	○	
	白岡市 8175	医療法人社団哺育会白岡中央総合病院	0480-93-0662	小久喜 938-12	×	○	○	
	北足利郡伊奈町 5419	医療法人社団愛友会伊奈病院	048-723-6071	小室 5014-1	※	○	○	
	入間郡三芳町 8070	医療法人社団明芳会イムス三芳総合病院	049-265-3191	藤久保 974-3	×	○	○	
	比企郡吉見町 7046	公益財団法人埼玉県健康づくり事業団健診センター	0493-81-6128	江和井 410-1	○	○	○	

市区町村	健診機関CD	健診機関名称	電話番号	住所				
千葉県	千葉市中央区 0357	医療法人社団 福生会 斎藤労災病院	043-227-7453	道場南 1-12-7	○	○	○	
	千葉市中央区 0358	医療法人社団報徳会 報徳千葉診療所	043-225-6232	本町 1-1-13	○	○	×	
	千葉市中央区 0360	医療法人社団普照会 井上記念病院	043-245-8811	新田町 1-16	○	○	○	
	千葉市中央区 0361	医療法人財団明理会 IMS Me-Life クリニック 千葉(旧千葉ロイヤルクリニック)	043-204-5511	新町 1000センシティタワー8F・23F	○	※	※	
	千葉市中央区 0363	一般財団法人 柏戸記念財団長洲柏戸クリニック	043-222-2873	長洲 2-20-27	○	×	×	
	千葉市中央区 5424	一般財団法人 柏戸記念財団ポートスクエア柏戸クリニック	043-245-6051	問屋町 1-35 千葉ポートサイドタワー27F	×	○	○	
	千葉市中央区 8414	医療法人社団誠馨会千葉メディカルセンター	043-310-7038	南町 1-7-1	○	○	○	
	千葉市稲毛区 0362	医療法人社団直心会轟クリニック	043-306-8503	轟町 1-13-3	○	×	○	
	千葉市美浜区 1660	医療法人社団扇心会 幕張マリブクリニック	043-297-0188	中瀬 2-6-1 ワールドビジネスガーデンマリブウエスト2F	○	×	○	
	千葉市美浜区 1808	龜田総合病院附属 幕張クリニック(健診)	043-296-8211	中瀬 1-3CD2	○	○	○	
	千葉市美浜区 8407	公益財団法人ちば県民保健予防財団(健診)	043-246-8627	新港 32-14	○	○	○	
	銚子市 1997	医療法人厚仁会 内田病院	0479-22-8600	西芝町 4-4	○	×	×	
	銚子市 2539	医療法人積仁会 島田総合病院	0479-22-0063	東町 5-3	○	○	○	
	市川市 2933	大村病院 健診センター	047-377-8008	南八幡 4-14-2 大村病院 5F	○	○	○	
	市川市 6277	学校法人国際医療福祉大学 国際医療福祉大学市川病院	047-375-1119	国府台 6-1-14	○	○	○	
	船橋市 2029	医療法人社団千葉秀心会 東船橋病院	047-468-0118	高根台 4-29-1	○	×	×	
	船橋市 2538	医療法人徳洲会千葉徳洲会病院	047-774-0385	高根台 2-11-1	○	○	○	
	船橋市 2679	医療法人社団良知会 共立習志野台病院	047-466-3268	習志野台 4-13-16	○	○	○	
	船橋市 2959	医療法人弘仁会 板倉病院	047-431-2851	本町 2-10-1	○	○	○	
	木更津市 9530	医療法人社団志成会ロイヤルクリニック	0438-25-6840	清見台 3-6-5	○	○	○	
	松戸市 0373	医療法人社団誠高会 小金原健診クリニック	047-348-7201	小金 3 高橋ビル6F	○	○	○	
	野田市 9239	医療法人社団真療会野田病院	04-7128-1008	中里 1554-1	○	○	○	
	佐倉市 0402	聖隷福祉事業団 聖隷佐倉市民病院健診センター	043-486-0006	江原台 2-36-2	○	○	○	
	習志野市 2906	医療法人社団愛友会 津田沼中央総合病院	047-476-5134	谷津 1-9-17	×	○	×	
	柏市 0394	医療法人社団協友会柏厚生総合病院	04-7144-8868	篠籠田 617	○	○	○	
	柏市 1982	医療法人社団天宣会 柏健診クリニック	0120-15-4119	柏 4-5-22	※	※	※	
	柏市 8095	医療法人社団大歳会大和田ファミリークリニック予防医療センター	04-7141-7555	豊四季 301-7	×	×	○	
	柏市 9554	医療法人社団第二会千葉柏駅前胃と大腸肛門の内視鏡・日帰り手術クリニック健診プラザ	04-7148-3666	旭町 1-1-2YK-7ビル1F・2F	○	○	○	
	勝浦市 1989	医療法人SHIODA塩田病院	0470-73-1221	出水 1221	○	○	○	
	市原市 1813	医療法人美善会 五井病院	0436-21-5521	五井 5155	×	○	○	
	流山市 0374	医療法人財団東京勤労者医療会東葛病院	04-7128-9393	中 102-1 東葛病院	○	○	○	
	流山市 1981	医療法人社団協友会千葉愛友会記念病院	04-7110-0858	鰯ヶ崎 1-1	○	○	○	
	我孫子市 1984	医療法人社団太公会我孫子東邦病院	04-7128-8127	柴崎 122-1	○	○	×	
	我孫子市 2928	医療法人社団創造会 平和台病院 予防医療センター	050-1792-3773	布佐 834-28	○	※	※	
	鎌ヶ谷市 5470	医療法人社団東邦鎌谷病院	047-445-6411	粟野 594	○	○	×	
	鎌ヶ谷市 5471	医療法人徳洲会鎌ヶ谷総合病院	047-498-8125	初富 929-6	○	○	×	
	浦安市 0398	医療法人社団新虎の門会 新浦安虎の門クリニック	047-381-2088	日の出 2-1-5	○	○	○	
	浦安市 5476	東京ベイ・浦安市川医療センター	047-351-3101	当代島 3-4-32	×	○	○	
	浦安市 6354	第2上田クリニック附属 上田クリニック健診センター	047-316-6006	猫実 3-18-17	○	○	○	
	印西市 6540	医療法人社団雅厚生会 ラーバン健診センター	0476-85-7766	草深 138	○	○	○	
	印西市 8041	医療法人社団雅厚生会 ラーバン駅前クリニック	0476-36-5196	中央北 2-1-3 サンクタス千葉ニュータウン中央 1F	×	×	○	
	印西市 9560	医療法人平成博愛会印西総合病院	0476-33-3533	牧の台 1-1-1	○	○	○	
	白井市 2759	医療法人社団聖仁会 白井聖仁会病院	047-491-7596	笹塚 3-25-2	○	○	○	
	富里市 9290	医療法人徳洲会 成田富里徳洲会病院	0476-85-5313	日吉台 1-1-1	○	○	○	
	印旛郡栄町 9331	医療法人社団千葉光徳会千葉しすい病院	043-481-8140	上岩橋 1160-2	○	○	○	

市区町村	健診機関CD	健診機関名称	電話番号	住所				
東京都	千代田区 0417	医療法人社団丸の内クリニック	03-5223-8822	丸の内 1-6-2 新丸の内センタービルディング4F	○	○	○	
	千代田区 0421	一般財団法人健康医学協会霞が関ビル診療所	03-3239-0017	霞が関 3-2-5 霞が関ビル3F	○	○	○	
	千代田区 0423	医療法人社団裕健会 神田クリニック健康管理センター	03-3252-0763	内神田 2-4-1 神田メディカルビル5F	×	○	※	
	千代田区 0425	医療法人財団小畑会 浜田病院総合健診センター	03-5280-1080	神田駿河台 2-5-1	○	○	○	
	千代田区 0428	茂恵会 半蔵門病院	03-3239-3355	麹町 1-10	○	×	○	
	千代田区 0429	一般財団法人健康医学協会東都クリニック	03-3239-0302	紀尾井町 4-1 ホテルニューオータニガーデンタワー2F	○	○	○	
	千代田区 0430	医療法人社団 こころとからだの元気プラザ	03-5210-6645	神田神保町 1-105 神保町三井ビルディング(1F及び2F)	○	○	○	

4 記載内容は2026年1月時点の情報となります。今後、健診機関により掲載されている内容が変更となる場合があります。
・健診機関は期中で追加される可能性がございます。最新の健診機関情報はパソコン・スマートフォン(URL:https://www.kenpos.jp/)でご確認ください。
・受診に関する内容で不明な点は直接健診機関へお問合せください。

健診機関リスト



検査項目
子
宮
細
胞
診
マンモ
乳
房
エ
コー

※予約の際は必ず「代行機関は(株)イーウェルです」とお伝えください。
※健診機関へご予約後、(株)イーウェルへ受診券発行依頼を行ってください。

東京都

市区町村	健診機関CD	健診機関名称	電話番号	住所	子 宮 細 胞 診	マンモ	乳 房 エ コー
千代田区	2768	医療法人社団友好会 秋葉原メディカルクリニック	03-3280-5877	外神田1-16-9朝風二号館ビル6F	○	○	○
千代田区	2821	医療法人社団プラタナス女性のための統合ヘルスクリニックイク丸の内	0120-190-828	丸の内2-7-3東京ビルTOKIA3F	○	○	○
千代田区	2895	公益財団法人佐々木研究所附属杏雲堂病院	0120-132-051	神田駿河台1-8	○	○	○
千代田区	5490	九段クリニック	03-3222-0094	九段北1-9-5	○	○	○
千代田区	5494	医療法人社団寿会 千代田診療所	03-3291-0375	神田錦町1-9	○	○	○
千代田区	6621	医療法人財団健貢会東京クリニック	03-3516-7187	大手町2-2-1新大手町ビル	○	○	○
千代田区	6795	医療法人社団雄治会 小川町メディカルクリニック	03-5848-4355	神田小川町2-12進興ビル地下1F	○	○	○
千代田区	6916	医療法人社団慶洋会 ケイアイ飯田橋クリニック	03-3239-2777	飯田橋3-10-10ガーデン・エア・タワー 2F	○	○	×
千代田区	8223	医療法人社団青十字会日比谷国際クリニック	03-3503-3440	内幸町2-2-3日比谷国際ビル地下1F	×	×	○
千代田区	8804	医療法人社団ウイリング鉄鋼ビル丸の内クリニック	03-6212-3888	丸の内1-8-2鉄鋼ビルディングB1F	○	○	○
千代田区	9085	医療法人社団プラタナス女性のための統合ヘルスクリニックイク有楽町	0120-190-828	有楽町2-7-1有楽町イトシアオフィスタワー15F	○	○	○
千代田区	9280	医療法人社団プラタナスあなたのための統合ヘルスクリニックイク紀尾井町	0120-190-828	紀尾井町1-3東京ガーデンテラス紀尾井町3F	○	○	○
千代田区	9309	一般社団法人クリアージュ東京レディースクリニック	0120-815-835	有楽町1-7-1有楽町電気ビル北館17F	○	○	○
千代田区	9394	THE PREVENTION CLINIC TOKYO	0120-090-263	有楽町1-8-1ザ・ベニンシュラ東京4F	×	○	○
千代田区	9432	医療法人財団京映会大手町あおぞら健診クリニック	03-6262-6763	大手町2-1-1大手町野村ビルB1F	○	○	○
千代田区	9513	医療法人社団ウイリングベルスケクリニック秋葉原	03-3525-7315	外神田1-17-6アトレ秋葉原1店5F	○	×	○
千代田区	9596	医療法人社団あんしん会四谷メディカルキューブ	03-3261-0425	二番町1-7	○	○	○
中央区	0431	医療法人社団墨水会 浜町センタービルクリニック	03-3664-2767	日本橋浜町2-31-1浜町センタービル7F	○	○	○
中央区	0433	医療法人社団兜中央会 中島クリニック	03-3669-0287	日本橋兜町8-8	○	○	○
中央区	0434	医療法人財団明理会 IMS Me-Life クリニック 東京	03-3548-2451	日本橋3-6-2日本橋フロント2F	※	○	○
中央区	0436	医療法人財団湖聖会銀座医院健康管理センター	03-3541-3340	銀座4-12-15歌舞伎座タワー16F	○	○	○
中央区	1630	医療法人社団進興会東京ダイヤビルクリニック	03-5408-8181	新川1-28-25東京ダイヤビルディング3号館1F	○	○	○
中央区	5498	医療法人社団中央みなと会三井タワークリニック	03-3510-9945	日本橋室町2-1-1日本橋三井タワー5F	○	○	○
中央区	5504	医療法人社団東京ハート会 日本橋ハートクリニック	03-3244-4810	日本橋本石町3-2-12社労士ビル2F	×	○	○
中央区	5505	医療法人社団KYG医療会 ライフサイエンス健診クリニック	03-5652-0808	日本橋堀留町2-6-6ライフサイエンスビル2・3F	×	×	○
中央区	5506	医療法人社団中央みなと会 中央みなとクリニック	03-3547-1395	明石町8-1 聖路加タワー2F	○	○	○
中央区	6290	医療法人社団ウィメンズ・ウェルネス対馬ルリ子女性ライフクリニック銀座	03-3538-0270	銀座2-6-5銀座トレジャーズ7F	○	×	○
中央区	7886	一般社団法人健陽会勝どきビュータワークリニック	03-5859-4033	勝どき1-8-1-215勝どきビュータワー	○	○	○
中央区	8891	医療法人社団進興会浜町公園クリニック	03-5408-8181	日本橋浜町2-42-10紙商健保会館4F	○	○	○
中央区	9063	総合健診センターヘルチェック日本橋センター	0570-012-489	日本橋1-3-13東京建物日本橋ビル7F	※	※	※
中央区	9078	医療法人厚生会 マイヘルスクリニック神田院	0120-260-709	日本橋室町4-1-6クアトロ室町ビル7F	○	○	○
中央区	9320	医療法人社団明日望 東京アスポクリニック	03-6665-0518	京橋2-2-1京橋エドグラン24F	○	○	○
中央区	9391	EASE女性のクリニック	03-3206-1112	入船1-1-24-5F	○	○	○
港区	0442	医療法人社団進興会 セラヴィ新橋クリニック	03-5408-8181	新橋4-3-1新虎安田ビル3F・4F	○	○	○
港区	0443	医療法人財団南葛島医協 芝健診センター	03-3431-7491	新橋6-19-21	○	○	○
港区	0445	医療法人社団ケイセイ会 パークサイドクリニック	0120-001-505	芝公園2-6-8日本女子会館2F	○	○	○
港区	0446	医療法人社団天宣会汐留健診クリニック	0120-40-1086	浜松町1-17-10	○	○	○
港区	0456	北里大学北里研究所病院	03-5791-6146	白金5-9-1	○	○	○
港区	0457	ライフ・プランニング・センター日野原記念クリニック	03-6277-2970	高輪4-10-8京急第7ビル2F	○	○	○
港区	0539	医療法人社団康生会 シーエスケー・クリニック	03-5157-5121	新橋1-13-12堤ビル4F	○	○	○
港区	2873	医療法人社団同友会 品川クリニック	03-6718-2816	港南2-16-3品川グランドセントラルタワー1F	○	×	○
港区	2949	医療法人社団赤坂記念小笠会 メディカルスクエア赤坂	03-3585-0365	赤坂2-17-22赤坂トラストタワー2F	○	○	○
港区	5511	公益財団法人日産厚生会診療所	03-3504-1643	西新橋1-2-9日比谷セントラルビル2F	○	×	○
港区	5513	独立行政法人地域医療機能推進機構東京高輪病院	03-3443-9555	高輪3-10-11	○	×	×
港区	5516	医療法人社団大星会 大星クリニック	03-6426-5933	赤坂2-9-11オリックス赤坂2丁目ビルB1	○	×	×
港区	5522	医療法人社団慶朋会三田国際ビルクリニック	03-3454-8614	三田1-4-28三田国際ビル3F	○	×	※
港区	5524	鈴木胃腸消化器クリニック健診センター	03-3455-6188	芝5-27-1三田SSビル	○	×	○
港区	6410	一般財団法人産業医学研究財団 アークヒルズクリニック	03-3505-5373	赤坂1-12-32アーク森ビル3F	○	○	○
港区	6526	一般財団法人 健康予防医学財団 みなと健診クリニック	03-5781-5020	港南2-5-3オリックス品川ビル2F	○	○	○
港区	6726	汐留ガーデンクリニック	03-5537-8080	東新橋1-8-2カレッタ汐留B1	○	○	○
港区	7111	医療法人社団神州日比谷公園健診クリニック	03-3595-0781	新橋1-18-1航空会館4F	○	○	○
港区	7373	医療法人社団佳有会 品川イーストクリニック	03-5783-5522	港南2-15-2品川インターシティB棟2F	○	×	○
港区	7388	東京ベイククリニック	03-5404-3842	海岸1-16-1ニューピア竹芝サウスタワー4F	×	○	○
港区	7885	医療法人社団生栄会浜松町メディカルクリニック	03-6809-2152	芝大門2-3-11芝清水ビル1F	○	×	×
港区	7980	一般社団法人白兎会芝浦健診クリニック	03-5765-7171	芝浦3-18-17東京港健保会館3F	○	×	○
港区	9317	一般財団法人秀令会MEP南青山	03-6384-5760	南青山1-3-3パークアクシス青山1丁目タワーN棟5F	○	○	○
新宿区	0547	医療法人社団 幸楽会 幸楽メディカルクリニック	03-3355-0308	新宿1-8-11新宿すこやかプラザ	○	×	×
新宿区	0548	医療法人社団敬昭会 芙蓉診療所 成人病医学センター	03-3350-6731	新宿5-14-5	○	○	○
新宿区	0555	医療法人社団成山会楠樹記念クリニック	03-3344-6666	西新宿2-6-1新宿住友ビル3F	※	※	※
新宿区	0556	新宿三井ビルクリニック	03-3344-3300	西新宿2-1-1新宿三井ビル4F	○	○	○
新宿区	2829	一般財団法人日本健康管理協会新宿健診プラザ	03-3207-2222	歌舞伎町2-3-18	○	○	○
新宿区	5528	医療法人社団菱秀会 金内メディカルクリニック	03-3365-5521	西新宿7-5-25西新宿プライムスクエア2F	○	○	○
新宿区	5533	医療法人社団慶洋会ケイアイクリニック	03-5269-2111	四谷1-20-23ケイアイメディカルビル	○	○	○
新宿区	5534	医療法人社団 順正会 ヒロオカクリニック 健診センター	0570-002-666	新宿2-5-12フォーキャスト新宿アヴェニュー3F	○	○	○
新宿区	7035	御苑前クリニック	03-3357-2276	新宿2-1-11御苑前スカイビル2F	○	○	○
新宿区	7201	社会福祉法人聖母会聖母病院	03-3951-1129	中落合2-5-1	○	○	○
新宿区	8985	医療法人財団総友会新宿ファーストタワークリニック	03-6383-4055	西新宿5-1-1住友不動産新宿ファーストタワー4F	○	○	○
新宿区	8989	帝京大学医学部附属新宿クリニック	03-6274-8871	新宿4-1-6JR新宿ミライナタワー7F	○	○	○
新宿区	9031	医療法人社団鶴亀会ミラザ新宿つかめクリニック	050-5865-1233	新宿3-36-10ミラザ新宿7F	○	○	○
新宿区	9313	医療法人社団東信会新宿スカイビル健診テラス	03-5990-2944	新宿4-4-1第1スカイビル5F	○	○	○

・記載内容は2026年1月時点の情報となります。今後、健診機関により掲載されている内容が変更となる場合があります。
・健診機関は期中で追加される可能性がございます。最新の健診機関情報はパソコン・スマートフォン(URL:https://www.kenpos.jp/)でご確認ください。
・受診に関する内容でご不明な点は直接健診機関へお問合せください。

東京都

健診機関リスト



検査項目
乳房エコー
マンモ
子宮細胞診

※予約の際は必ず「代行機関は(株)イーウェルです」とお伝えください。
※健診機関へご予約後、(株)イーウェルへ受診券発行依頼を行ってください。

東京都

東京都

市区町村	健診機関CD	健診機関名称	電話番号	住所	検査項目
新宿区	9388	eHealthclinic新宿院	03-5315-0514	新宿2-6-4新宿通東洋ビル3F	○※○
新宿区	9473	医療法人社団博由会四谷内科	03-6380-0105	左門町20四谷メディカルビル2F	××○
文京区	0460	医療法人社団同友会 春日クリニック	03-3816-5840	小石川1-12-16小石川TGビル	○×○
文京区	0461	医療法人社団大坪会 東都文京病院	0120-109-671	湯島3-5-7	○×○
文京区	8064	東京保健生活協同組合東京健生病院	03-3944-6116	大塚4-3-8	○×○
台東区	2827	医療法人社団せいおう会 鷺谷健診センター	03-3873-9161	根岸2-19-19	○×○
台東区	5544	一般社団法人オリエント労働衛生協会東京支部 オリエント上野健診センター	03-5816-0720	上野1-20-11ヒューリック上野広小路ビルB1F	○×○
台東区	5545	医療法人社団康裕会浅草クリニック	03-3876-3600	浅草4-11-6	○×※
台東区	6688	公益財団法人ライフ・エクステンション研究所付属 永寿総合健診・予防医療センター	03-3833-7351	東上野3-3-3-2F	○×○
台東区	8537	医療法人社団哺育会 浅草病院	03-6892-2525	今戸2-26-15	○×○
台東区	9141	一般社団法人医の森医の森クリニック浅草橋健診センター	03-5809-3601	浅草橋1-30-9ヒューリック浅草橋江戸通4F	○×○
台東区	9348	医療法人社団ルーチェ会Bene浅草健診クリニック	03-6802-7864	花川戸1-4-1浅草EKIMISE7F	○×○
墨田区	5549	社会福祉法人賛育会 賛育会病院	03-3622-9190	太平3-20-2	○×○
墨田区	6304	医療法人社団三恵寿会 3Sメディカルクリニック	03-5624-5325	江東橋2-19-7富士ソフトビル15F	○×○
墨田区	9055	錦糸町しんえいクリニック	03-6659-2267	江東橋1-16-2チョーギンビル7F	○×○
江東区	0474	社会福祉法人あそか会 あそか病院	03-3632-0491	住吉1-18-1	○×○
江東区	0475	医療法人社団真應会 東京イースト21クリニック	03-5632-6037	東陽6-3-2-202A東京イースト21内 タワー棟2F	○×○
江東区	0477	医療法人彩新会 台場健康管理センター	03-3713-5800	青海2-5-10テレコムセンタービル西3F	○×○
江東区	0478	東京城東病院	03-3637-0945	亀戸9-13-1	○××
江東区	2764	社会医療法人社団順江会 江東病院	03-3685-2281	大島6-8-5	○×○
江東区	2952	東西線メディカルクリニック	03-3643-0077	門前仲町1-4-8プラザ門前仲町9F	○×○
江東区	5551	医療法人社団晴正会 深川安江クリニック	03-3642-2505	深川2-14-11	○×○
江東区	5552	医療法人財団 三友会 深川ギャザリアクリニック	03-5653-3501	木場1-5-9深川ギャザリアLEGARE棟4F	○×○
江東区	6265	医療法人社団TIK 大手町さくらクリニックin豊洲	03-3533-5582	豊洲3-2-20豊洲フロント2F	○×○
江東区	6624	一般財団法人日本予防医学協会ウェルビーイング毛利	03-3635-5711	毛利1-19-10江間忠錦糸町ビル5F	○×○
江東区	7870	医療法人社団愛育会協和メディカルクリニック	03-3648-4166	北砂2-15-40	○×○
江東区	7893	医療法人社団同友会 深川クリニック	03-6860-0017	三好2-15-10	○×○
江東区	8504	昭和医科大学豊洲クリニック予防医学センター	03-3531-9701	豊洲5-5-1豊洲シエルタワー3F	○×○
江東区	9027	医療法人社団心聖会亀戸駅前クリニック	03-3636-1312	亀戸5-1-6マークス亀戸1F	○×○
品川区	0481	公益財団法人河野臨床医学研究所附属北品川クリニック	03-6433-3273	北品川1-28-15	○×○
品川区	0482	社会医療法人社団東京巨創の会東京品川病院(旧・東芝病院総合健診センター)	03-3761-4260	東大井6-3-22	×○×
品川区	0487	医療法人社団友好会 目黒メディカルクリニック	03-3280-5877	東五反田5-22-33TK池田山ビル4F	○×○
品川区	0488	医療法人社団進興会 進興クリニック	03-5408-8181	大崎2-1-1ThinkPark Tower 3F	○×○
品川区	6183	一般財団法人全日本労働福祉協会 ぜんにほん健診クリニック大森ベルポート	03-6426-6037	南大井6-26-3大森ベルポートD館2F	○×○
品川区	6210	一般財団法人三水会クリニック	03-3491-1633	大崎2-5-15FHコート101	××○
品川区	7944	医療法人社団進興会 オーバルコート健診クリニック	03-5408-8181	東五反田2-17-1オーバルコート大崎マークウエスト14F	○×○
品川区	8343	医療法人社団進興会進興クリニックアネックス	03-5408-8181	大崎1-6-1TOC大崎ビル1F	○×○
品川区	8950	社会医療法人財団仁医会牧田総合病院健診プラザOmori	03-6428-7489	南大井6-28-12HURIC大森ビル7F・8F	○×○
品川区	9347	医療法人社団令樹medock総合健診クリニック	03-5860-2636	上大崎3-11-18	○×○
目黒区	0533	メディカルクリニック中目黒	03-5722-2660	上目黒2-15-14IRONSIDE NAKAMEGURO 7F	×××
目黒区	0536	医療法人社団アルコ会 アルコクリニック	03-5434-8181	下目黒1-8-1アルコタワー12F	○×○
目黒区	7609	ソアレメディカルクリニック	03-6909-2761	平町1-26-3スマイル都立大201	××○
目黒区	9566	医療法人社団緑風会やました乳腺外科恵比寿	03-6303-1585	三田1-12-24MT3ビル3F	×○×
大田区	0489	社会医療法人財団城南福祉医療協会大田病院附属大森中診療所	03-3762-8439	大森中1-22-2	○×○
大田区	0490	社会医療法人財団仁医会 牧田総合病院 人間ドック健診センター	03-6428-7489	西蒲田8-20-1	○×○
大田区	0492	医療法人社団松英会	03-3773-6773	中馬込1-5-8	○×○
大田区	5563	医療法人社団慶診会 Kクリニック山王	03-5718-0810	山王2-19-2	○×○
大田区	5564	ゆうレディースクリニック池上	03-3753-2293	池上3-40-3パラッジオ池上1F	○×○
大田区	6267	田園調布ファミリークリニック	03-3721-1234	田園調布2-62-5東急スクエアガーデンサイト南館2F	○×○
大田区	6409	東海渡井クリニック	03-5492-2711	東海3-2-1大田市場事務棟2F	○××
大田区	9417	独立行政法人地域医療機能推進機構東京蒲田医療センター	03-5744-3268	南蒲田2-19-2	○×○
大田区	9479	医療法人新産健会スマイル健康クリニック東京	03-6428-7278	蒲田5-44-5蒲田プライム2F	○×○
世田谷区	0538	医療法人社団さくら会世田谷中央病院	03-3420-7111	世田谷1-32-18	×○×
世田谷区	2903	医療法人社団治成会シグマクリニック	0120-978-922	下馬5-41-21シグマビル1F	○×○
世田谷区	5569	医療法人社団九折会成城木下病院	03-3482-1730	成城6-13-20	○×○
世田谷区	5570	社会福祉法人康和会 久我山病院	03-3309-8131	北鳥山2-14-20	○×○
世田谷区	6727	医療法人社団 幸野メディカルクリニック	03-3483-8976	祖師谷1-11-12瑞穂ビル2F	○×○
世田谷区	9606	医療法人社団秀徳会しもたかいどホームドクタークリニック	03-6379-3677	赤堤5-30-15しもたかいどメディカルタウン1F	○×○
渋谷区	0523	医療法人社団ウイリング渋谷ウエストヒルズクリニック	03-5459-4015	道玄坂1-12-1渋谷マークシティウエスト11F	○×○
渋谷区	0526	医療法人財団東京勤労者医療会 代々木病院健診課	03-3478-7038	千駄ヶ谷1-30-7	○×○
渋谷区	0527	医療法人社団鳳凰会 フェニックスメディカルクリニック	0120-063-063	千駄ヶ谷3-41-6	○※※
渋谷区	0528	久野マイズタワークリニック	0120-71-5907	代々木2-1-1新宿マイズタワー2F	○×○
渋谷区	0529	医療法人財団明理会IMSMe-Lifeクリニック新宿	03-3375-3371	代々木2-1-1新宿マイズタワー10F	※※※
渋谷区	0551	一般財団法人 明治安田健康開発財団 新宿健診センター	0570-03-5489	代々木3-22-7新宿文化クイントビル12F	○×○
渋谷区	6298	クロス病院 健診センター	03-3376-6450	幡ヶ谷2-18-20クロス病院内3F	○×○
渋谷区	6760	医療法人社団和会渋谷コアクリニック	03-3498-2111	渋谷1-9-8朝日生命宮益坂ビル1F	○×○
渋谷区	7454	医療法人社団ブラタナ女性のための統合ヘルスクリニックイク表参道	0120-190-828	神宮前4-26-18原宿ピアザビル4F	○×○
渋谷区	9358	医療法人財団明理会IMSMe-Lifeクリニック渋谷	03-3770-3100	桜丘町23-21 渋谷区文化総合センター大和田10F	○×○
渋谷区	9507	総合健診センターヘルチェック渋谷アクシュ	0570-012-489	渋谷2-17-1渋谷アクシュ4F	※※※
渋谷区	9523	医療法人社団ブラタナ女性のための統合ヘルスクリニック イク渋谷	0120-190-828	桜丘町1-4渋谷サクラステージSHIBUYAサイド1F	○×○

6 ・記載内容は2026年1月時点の情報となります。今後、健診機関により掲載されている内容が変更となる場合があります。
・健診機関は期中で追加される可能性がございます。最新の健診機関情報はパソコン・スマートフォン(URL:https://www.kenpos.jp/)でご確認ください。
・受診に関する内容で不明な点は直接健診機関へお問合せください。

健診機関リスト



検査項目
乳房エコー
マンモ
子宮細胞診

※予約の際は必ず「代行機関は(株)イーウェルです」とお伝えください。
※健診機関へご予約後、(株)イーウェルへ受診券発行依頼を行ってください。

市区町村	健診機関CD	健診機関名称	電話番号	住所	子 宮 細胞 診	マン モ	乳 房 エ コー
東京都							
渋谷区	9556	一般財団法人全日本労働福祉協会 ぜんいほん健診クリニック新宿南口	03-6426-6037	代々木2-5-4 榊原記念ビルディング6F	○	○	○
渋谷区	9583	医療法人社団秀侑会 ささづかホームドクタークリニック	03-6258-4001	笹塚1-58-8 京王不動産笹塚ビル2F	○	○	○
中野区	0563	医療法人社団徳静会 横島病院	03-3389-2531	新井1-38-6	×	○	○
中野区	5578	医療法人社団省賢会古藤クリニック	03-3229-6582	中野2-13-23 岡デンタルビル2F	○	×	○
中野区	6408	社会医療法人社団健友会中野共立病院附属健診センター	03-3386-9106	中野5-45-4	○	○	○
中野区	8742	医療法人財団健貢会総合東京病院	03-3387-5462	江古田3-15-2	○	○	○
中野区	9151	医療法人社団朋翔会 弥生ファーストクリニック	03-3320-7213	本町2-46-1 中野坂上サンブライトツイン3F	○	○	○
杉並区	0566	城西病院 健診センター	03-3390-6910	上荻2-42-11 城西病院6F	○	○	○
杉並区	0567	一般財団法人日本健診財団診療所杉並健診プラザ	03-4586-5555	高井戸東2-3-14	○	○	○
杉並区	2874	医療法人財団アドベンチスト会 東京衛生アドベンチスト病院	0570-02-8079	天沼3-17-3	○	○	○
杉並区	5508	杏林大学医学部付属杉並病院予防医学センター	03-5340-5102	和田2-25-1	○	○	○
杉並区	8472	医療法人社団清吉会 すずらんクリニック	03-3392-3981	荻窪5-13-9	○	×	×
杉並区	8882	医療法人社団はなぶさ会しんえい内科健診クリニック	03-6383-1873	高円寺南4-6-7 アンフィニビル3F	○	○	○
杉並区	9561	医療法人財団東友会東高円寺COそだて 健診クリニック	03-5913-8293	高円寺南1-7-3 山手杉並ビル2F	×	×	○
豊島区	0501	医療法人社団晴博会 あんこうメディカルクリニック	03-3971-9941	西池袋1-17-10 エキニア池袋7F	○	×	○
豊島区	0502	医療法人社団久福会関野病院	03-3986-5571	池袋3-28-3	○	×	○
豊島区	0503	平塚胃腸クリニック	03-3984-4316	西池袋3-28-1 藤久ビル西2号館	×	○	○
豊島区	0572	医療法人社団景星会大塚北口眼科・健康管理クリニック	0120-708-123	北大塚2-6-12 KSK大塚医療ビル3F	○	○	○
豊島区	5584	オリエンタルクリニック	03-3988-1292	西池袋1-29-5 山の手ビル3F	○	×	○
豊島区	5585	医療法人社団 絆 アーバンハイツクリニック	03-3946-6721	巣鴨1-16-2 アーバンハイツ巣鴨B	○	×	○
豊島区	6626	タワーグランディア内科クリニック	03-5911-7591	西池袋5-5-21 ザ・タワーグランディア2F	○	×	×
豊島区	6761	医療法人社団日心会 総合病院一心病院	03-3918-1358	北大塚1-18-7	○	○	○
豊島区	8643	総合健診センターヘルチェック池袋センター	0570-012-489	東池袋1-25-8 タカセビル1F・2F	※	※	※
北区	5589	医療法人社団中央白報会 白報会王子病院	03-3912-6611	王子2-14-13	○	○	○
北区	6236	医療法人財団逸生会 大橋病院	03-3907-1222	桐ヶ丘1-22-1	○	○	○
北区	6960	東京ほくと医療生活協同組合 王子生協病院	03-3912-5181	豊島3-4-15	×	○	○
北区	7448	医療法人社団健診会 東京メディカルクリニック	03-5980-0850	滝野川6-14-9 東京先端医療モールビル	○	○	○
北区	7884	医療法人社団生栄会赤羽台診療所	03-3900-3741	赤羽台1-5-22	○	×	×
北区	8364	医療法人社団慈光会八木病院	03-5902-5400	東十条4-14-8 外来棟3F 八木病院	○	○	○
北区	9170	医療法人社団景星会赤羽西羽東口病院	0120-812-800	赤羽1-38-5	○	○	○
荒川区	8596	医療法人社団光忍会 みかわしまタワークリニック	03-3806-2711	東日暮里6-1-1 アトラスプラズタワー三河島2F	○	○	○
荒川区	9057	医療法人社団俊和会日暮里健診プラザ	0570-051-700	西日暮里2-20-1 ステーションポートタワー4F	○	○	○
板橋区	0510	医療法人社団明芳会 板橋中央総合病院	03-3967-1198	小豆沢2-12-7	○	○	○
板橋区	0511	医療法人社団慈誠会 人間ドック会館クリニック	03-3937-6256	常盤台4-35-10	○	○	○
板橋区	9515	医療法人社団観有会安田病院	03-3939-0101	成増1-13-9	×	×	○
練馬区	0513	練馬桜台クリニック	03-5999-0723	豊玉北4-11-9 イーホープメディカルセンター	×	×	○
練馬区	0514	公益財団法人東京都医療保健協会練馬総合病院健康医学センター	03-5988-2246	旭丘1-24-1	○	○	○
練馬区	6326	医療法人社団 てらもとクリニック	03-5905-6006	南大泉1-15-39 スプリング101号	×	×	○
練馬区	8071	医療法人社団はなぶさ会島村記念病院健診センター	050-1725-6320	関町北2-4-2	○	○	○
足立区	0465	医療法人社団尚視会東京千住・尚視会クリニック健診プラザ	03-3881-2470	千住3-72 白垂ビル4F	○	○	○
足立区	2925	社会医療法人社団慈生会健診センター等潤	03-3850-7221	一ツ家4-2-11	○	○	○
足立区	7039	医療法人社団けいせい会 東京北部病院	03-3854-3181	江北6-24-6	○	○	○
足立区	8267	医療法人社団大坪会東和病院	03-5697-6461	東和4-7-10	○	×	×
江戸川区	2855	医療法人財団京映会 京橋クリニック	03-3678-5791	南篠崎町2-40-3	○	×	○
江戸川区	7538	日本私立学校振興・共済事業団 東京臨海病院健康医学センター	03-5605-8817	臨海町1-4-2	○	○	○
八王子市	5602	医療法人社団斗南堂 八王子クリニック新町	042-660-8846	新町7-10 シルバーヒルズ八王子1・2F	○	×	○
八王子市	6797	医療法人社団せいこう会 エヌ・エスクリニック	042-648-5880	明神町2-26-9 MZビル4F	○	○	○
八王子市	8094	医療法人社団永生会南多摩病院	042-663-0519	散田町3-10-1	○	○	○
八王子市	8856	医療法人財団興和会みぎたクリニック	0120-222-621	本町13-8	○	○	○
立川市	0589	医療法人社団進興会 立川北口健診館	042-521-1212	曙町2-37-7 コアシティ立川ビル6・9F	○	○	○
立川市	0591	立川中央病院附属健康クリニック	0570-032-220	柴崎町3-14-2 BOSENビル	○	○	○
立川市	1957	社会医療法人社団健生会 立川相互ふれあいクリニック	042-524-7365	錦町1-23-4-5F	○	○	○
立川市	5607	医療法人社団正裕会 リボンレディースクリニック	042-548-3715	曙町2-10-1 ふどうやビル4F	○	○	○
立川市	8024	医療法人社団高友会 立川メディカルクリニック	042-525-7990	高松町2-1-27 立川メディカルビル4F	○	×	○
武蔵野市	0516	医療法人社団正友会松井健診クリニック吉祥寺プレイス	0120-037-388	吉祥寺東町1-19-23	○	○	○
武蔵野市	0518	医療法人社団陽和会にしくぼ診療所	0422-50-2825	緑町2-1-40	○	○	○
武蔵野市	5610	医療法人社団友志育成会むさし野クリニック	042-316-6312	吉祥寺本町1-10-3 古城会館7F	○	○	○
武蔵野市	6141	医療法人社団彩悠会 まつもとファミリークリニック	0422-39-5315	境南町2-9-3 大矢ビル2F	○	○	○
三鷹市	0575	医療法人財団慈生会 野村病院予防医学センター	0422-47-8811	下連雀8-3-6	○	○	○
青梅市	0609	医療法人社団 新町クリニック	0428-31-5312	新町3-56-1	○	○	○
府中市	1748	医療法人社団共済会 共済会櫻井病院	042-362-5141	是政2-36	○	×	○
府中市	1749	医療法人社団恵仁会 府中恵仁会病院	042-365-1238	住吉町5-21-1 トータルヘルスステーション	○	○	○
府中市	9423	医療法人一翠会一翠会東京府中健診クリニック	042-363-5515	宮町1-40 KDX府中ビル4F	○	○	○
府中市	9452	医療法人社団松堂会北府中クリニック	042-505-7837	西原町1-14-2 イエローハット府中西原店3F	○	○	○
昭島市	1768	医療法人社団潮友会 うしお病院	042-541-5425	武蔵野2-7-12	○	○	×
調布市	0579	医療法人社団東山会 調布東山病院	042-481-5515	小島町2-32-17	○	○	○
調布市	1746	医療法人社団桐光会 調布病院	042-484-2626	下石原3-45-1	○	○	○
調布市	9481	医療法人社団東山会東山ドック・健診クリニックウェルピアザ川川	03-5384-7060	仙川町1-18-10 仙川倉林ビルA棟3,4F	○	○	○
調布市	9603	医療法人社団秀侑会つつじヶ丘ホームドクタークリニック	03-6909-0871	東つつじヶ丘1-2-4 OGビル1F	○	○	○
町田市	0601	医療法人社団多摩医療会 原町田診療所	042-710-1100	原町田4-17-11	○	×	○

・記載内容は2026年1月時点の情報となります。今後、健診機関により掲載されている内容が変更となる場合があります。
・健診機関は期中で追加される可能性がございます。最新の健診機関情報はパソコン・スマートフォン(URL:https://www.kenpos.jp/)でご確認いただけます。
・受診に関する内容でご不明な点は直接健診機関へお問合せください。

東京都

健診機関リスト



検査項目
乳房エコー
マンモ
子宮細胞診

※予約の際は必ず「代行機関は(株)イーウェルです」とお伝えください。
※健診機関へご予約後、(株)イーウェルへ受診券発行依頼を行ってください。

市区町村	健診機関CD	健診機関名称	電話番号	住所	子 宮 細 胞 診	マン モ	乳 房 エ コー
東京都							
町田市	1766	医療法人社団三友会あけぼの病院健診部	042-728-4010	中町1-23-3	○	○	○
町田市	1767	医療法人社団三医会 鶴川記念病院	044-987-9716	三輪町1059-1	○	○	○
町田市	9578	医療法人社団優和会湘南健診クリニックココットまちだ館	0120-954-223	原町田6-8-1 町田センタービル2F	○	○	○
小金井市	2939	医療法人社団寛和会 武蔵小金井クリニック総合健診センター	042-384-0182	本町5-19-33	○	○	×
小金井市	6523	医療法人社団鶴亀会 小金井つるかめクリニック	042-386-3737	本町6-14-28プラウドタワー武蔵小金井 3F	○	○	○
小金井市	9471	医療法人社団公博会小金井メディカルクリニック	042-401-2938	本町2-1-12けやきビル2F・3F	○	○	○
小金井市	9485	ひがこ北内科クリニック健診部	042-401-2323	梶野町5-11-1パビスプラザアネックス1F・2F	○	○	○
日野市	3345	医療法人社団もりくぼ会森久保クリニック健康管理センター	042-594-6610	高幡328森久保医療モール2F	○	○	○
東村山市	1756	社会福祉法人白十字会 東京白十字病院 健康管理センター	042-393-7486	諏訪町2-26-1	○	○	×
清瀬市	1775	公益財団法人結核予防会白十字病院	042-491-4712	松山3-1-24	○	○	○
東久留米市	2878	医療法人社団レニア会篠宮正明記念アルテミスウイメンズホスピタル	042-472-6136	中央町1-1-20	○	○	○
東久留米市	6451	医療法人社団順朋会おさぎ内科循環器科クリニック	042-477-0555	幸町4-2-1ストリーム90 2F	×	×	○
武蔵村山市	6965	社会医療法人財団大和会 武蔵村山病院	042-566-3172	榎1-1-5	○	○	○
多摩市	1778	医療法人財団医親会多摩海上ビル診療所	042-356-2222	鶴牧2-1-1 多摩東京海上日動ビル中央館 1F	○	○	○
稲城市	1779	稲城市立病院	042-377-1421	大丸1171	○	○	○
あきる野市	1770	医療法人財団暁あきる野病院	042-559-5449	秋川6-5-1	○	○	○
西東京市	0586	医療法人社団時正会佐々健康管理クリニック	0120-123-891	田無町4-15-12ONEFORALL西東京 3F	○	○	○
西東京市	8570	医療法人徳洲会武蔵野徳洲会病院	042-465-0769	向台町3-5-48	○	○	○
多摩郡日の出町	0592	医療法人社団崎陽会 日の出ヶ丘病院	042-588-8666	大久野310	○	○	○

市区町村	健診機関CD	健診機関名称	電話番号	住所	子 宮 細 胞 診	マン モ	乳 房 エ コー
神奈川県							
横浜市神奈川区	0635	総合健診センターヘルチェック横浜東口センター	0570-012-489	金港町6-20 善仁会金港町ビル	※	※	※
横浜市神奈川区	7622	医療法人財団俊陽会古川病院	045-441-3598	子安通2-286	○	○	○
横浜市神奈川区	9024	社会福祉法人恩賜財団済生会支部神奈川県済生会神奈川病院	045-432-1117	富家町6-6	×	○	○
横浜市西区	0631	横浜東口クリニック	045-453-3366	高島2-19-12スカイビル17F	○	○	○
横浜市西区	0634	一般財団法人神奈川県警友会 けいゆう病院	045-221-8291	みなとみらい3-7-3	○	○	○
横浜市西区	2646	横浜エムエムクリニック	045-225-0953	みなとみらい3-3-1KDX横浜みなとみらいタワー3F	○	○	○
横浜市西区	2947	総合健診センターヘルチェックファーストプレイズ横浜	0570-012-489	高島2-7-1ファーストプレイズ横浜 6F	※	※	※
横浜市西区	5629	公益財団法人神奈川県予防医学協会 ウェルポートみらい	045-323-9981	みなとみらい3-3-3横浜コネクトスクエア4F	○	○	○
横浜市西区	9351	医療法人社団善仁会総合健診センターヘルチェック横浜ゲートタワー	0570-012-489	高島1-2-5 横浜ゲートタワー4F	※	※	※
横浜市中区	8996	医療法人社団優和会湘南健診クリニックココットさくら館	0120-954-223	桜木町1-1-7ヒューリックみなとみらい13F	○	○	○
横浜市磯子区	0665	一般財団法人神奈川県労働衛生福祉協会(健診)	046-262-8155	天王町2-44-9	○	○	○
横浜市磯子区	9010	社会福祉法人聖隷福祉事業団聖隷横浜病院	045-715-3158	岩井町215	○	○	○
横浜市磯子区	1796	医療法人光陽会 磯子中央病院	045-752-6760	磯子2-20-45	○	○	○
横浜市金沢区	0657	医療法人さくら会金沢さくら医院	045-786-0915	谷津町35VICISビル3F・4F	○	○	○
横浜市金沢区	0658	京浜健診クリニック	045-782-3222	柳町3-9	○	○	○
横浜市金沢区	0660	社会福祉法人恩賜財団済生会支部神奈川県済生会横浜若草病院	045-781-8811	平沼町12-1	○	×	×
横浜市港北区	7451	医療法人健水会横浜日吉健診センターMEDOC	045-565-0752	日吉2-9-3	○	○	○
横浜市港北区	8802	社会医療法人社団三思会新横浜メディカルサテライト	045-471-3855	新横浜2-5-11 金子第一ビル3・4F	○	○	○
横浜市戸塚区	2658	医療法人横濱博明会 西横浜国際総合病院	045-861-8430	汲沢町56	○	○	○
横浜市戸塚区	2960	医療法人横浜未来ヘルスケアシステム戸塚共立メディカルサテライト健診センター	0120-733-153	戸塚町3970-5	○	○	○
横浜市戸塚区	5633	医療法人横濱平成会 平成横浜病院総合健診センター	045-860-1888	戸塚町550	×	※	※
横浜市戸塚区	6152	医療生協かながわ生活協同組合 戸塚病院	045-864-1241	汲沢町1025-6	×	○	×
横浜市港南区	5635	上大岡総合健診センター	045-845-5543	上大岡西1-13-18	○	○	○
横浜市港南区	6967	医療法人社団成澤会 清水橋クリニック	045-847-5533	日野中央1-19-4	○	○	※
横浜市旭区	2649	医療法人順正会 横浜鶴ヶ峰病院	045-370-5270	川島町1764	○	○	○
横浜市旭区	2661	医療法人社団恵生会上白根病院	045-951-3348	上白根2-65-1	○	○	×
横浜市旭区	6453	医療法人順正会横浜鶴ヶ峰病院付属予防医療クリニック	045-370-5270	鶴ヶ峰2-82-1ココロト鶴ヶ峰 5F	○	○	○
横浜市緑区	0640	医療法人社団日本厚生団長津田健診・透析クリニック	045-981-1205	長津田4-23-1	○	○	○
横浜市瀬谷区	6250	一般社団法人日本健康倶楽部 横浜支部診療所	045-442-6321	瀬谷4-5-31シルバープラザビル2F	○	○	○
横浜市青葉区	2660	医療法人社団緑会横浜総合病院附属あざみ野健診クリニック	0120-713-221	あざみ野2-2-9あざみ野第3ビル4F	○	○	※
横浜市青葉区	9398	医療法人社団たけのこ会たけのこメディカルパーク	0120-55-3387	青葉台2-8-20バルテ青葉台2F	○	○	○
川崎市川崎区	0617	社会医療法人財団石心会 川崎健診クリニック	044-511-6116	駅前本町10-5クリエ川崎 8F	○	○	○
川崎市川崎区	1782	医療法人社団こうかん会日本鋼管病院	044-333-6674	鋼管通1-2-1	○	○	○
川崎市川崎区	1972	医療法人社団和光会 総合川崎臨港病院	044-233-9328	中島3-13-1	○	○	×
川崎市川崎区	7542	医療法人社団葵会AOI国際病院健康管理センター	044-277-5762	田町2-9-1	○	○	○
川崎市幸区	6374	社会医療法人財団石心会川崎幸クリニック	044-541-5210	南幸町1-27-1	○	○	○
川崎市中原区	1973	医療法人社団愛成会 京浜総合病院	044-777-3251	新城1-2-2	○	○	×
川崎市中原区	9412	はる内視鏡クリニック	044-752-0011	上新城2-11-25セーサイズイシイ5 3F	○	○	○
川崎市高津区	0624	医療法人彩新会 KSP溝の口健康管理センター	03-3713-5800	坂戸3-2-1KSP西5F	○	×	○
川崎市高津区	1786	一般財団法人 京浜保健衛生協会	044-330-4565	上作延3-8-14	○	○	○
川崎市高津区	6303	医療法人社団慧愛会 優ウィメンズクリニック	044-850-8341	溝口3-7-1フロントビル4F	○	○	○
川崎市多摩区	2954	大倉消化器科 外科クリニック	044-969-7017	菅仙谷4-1-5よみうりランドクリニックモール2F	×	○	○
川崎市多摩区	9292	医療法人社団豊栄会稲田堤メディカルクリニック	044-712-3030	菅2-15-5	○	×	○
川崎市宮前区	8412	医療法人社団さくら会 鷺沼透光診療所	044-860-5100	小台1-20-1アン・ビジネスパーク6F	×	×	○
川崎市麻生区	1788	医療法人社団晃進会 川崎みどりの病院	044-969-0454	王禅寺1142	○	○	○
川崎市麻生区	2027	医療法人社団黎明会 新百合健康管理センター	044-959-3121	上麻生1-20-1 小田急アコルデ新百合ヶ丘5・6F	○	○	○
川崎市麻生区	2871	新百合ヶ丘クリニック	044-955-7231	岡沢7	×	×	○
相模原市緑区	1794	JA健康管理センターさがみはら	046-229-3731	橋本6-1-14ザ・ハシモトタワー4F	○	○	○
相模原市南区	0643	一般財団法人 ヘルス・サイエンス・センター	042-740-6200	相模大野3-3-2-401ポーノ相模大野サウスモール4F	○	○	○
横須賀市	0661	医療法人社団優和会湘南健診クリニック湘南健康管理センター	046-867-2876	追浜東町3-53-12	○	○	○

8 ・記載内容は2026年1月時点の情報となります。今後、健診機関により掲載されている内容が変更となる場合があります。
 ・健診機関は途中で追加される可能性がございます。最新の健診機関情報はパソコン・スマートフォン(URL:https://www.kenpos.jp/)でご確認いただけます。
 ・受診に関する内容でご不明な点は直接健診機関へお問合せください。

東京都
神奈川県

健診機関リスト



検査項目
子高細胞診
マンモ
乳房エコー

※予約の際は必ず「代行機関は(株)イーウェルです」とお伝えください。
※健診機関へご予約後、(株)イーウェルへ受診券発行依頼を行ってください。

神奈川県

市区町村	健診機関CD	健診機関名称	電話番号	住所	子高細胞診	マンモ	乳房エコー
横須賀市	0662	社会福祉法人日本医療伝道会総合病院衣笠病院	046-852-1116	小矢部2-23-1	○	○	○
横須賀市	0667	公益社団法人地域医療振興協会 横須賀市立市民病院	046-858-1851	長坂1-3-2	○	○	×
横須賀市	8945	医療法人横浜未来ヘルスケアシステムよこすか浦賀病院	046-841-0922	西浦賀1-11-1	×	○	○
平塚市	0696	公益財団法人佐々木研究所附属湘南健診センター	0463-21-3811	宝町10-4スポーツプラザ神奈中1F	○	○	○
平塚市	0697	医療法人財団倉田会 倉田会メディカルサポートクリニック	0463-27-1011	四之宮2-7-8	○	○	○
平塚市	0700	国家公務員共済組合連合会 平塚共済病院	0120-330-750	追分9-11	○	○	○
鎌倉市	0681	社会医療法人財団互恵会大船中央病院健康管理センター	0467-47-7761	大船6-2-24	○	○	○
鎌倉市	2887	鎌倉ヒロ病院	0467-24-7171	材木座1-7-22	○	○	×
藤沢市	0689	医療法人社団藤順会藤沢総合健診センター	0466-23-3211	鶴沼橋1-17-11	○	○	○
藤沢市	0694	医療法人徳洲会湘南藤沢徳洲会病院	0466-35-1360	辻堂神台1-5-1	○	○	○
藤沢市	2670	一般財団法人同友会ライフメディカル健診プラザ	0570-099-200	下土棚467-10M・S・Cメディカルビル	○	○	○
小田原市	5644	医療法人同愛会 小澤病院	0465-23-7830	本町1-1-17	○	○	○
茅ヶ崎市	0692	医療法人社団康心会 湘南健康管理クリニック	0467-86-6570	茅ヶ崎2-2-3東館4F	○	○	○
茅ヶ崎市	9210	医療法人社団MBS湘南いしごろクリニック	0467-57-1100	新栄町11-8BLiX茅ヶ崎5F	○	○	○
秦野市	2589	医療法人杏林会 八木病院	0463-75-8222	本町1-3-1	○	○	○
厚木市	0674	公益財団法人健康予防医学財団 ヘルスケアクリニック厚木	050-1725-8895	旭町1-25-1本厚木ミハラス3F	○	○	○
厚木市	0675	医療法人仁厚会仁厚会病院	046-221-5979	中町3-8-11	○	○	○
厚木市	0676	社会医療法人社団三思会 東本厚木メディカルサテライトクリニック	046-229-1937	船子224	○	○	○
厚木市	0679	医療法人徳洲会湘南厚木病院	046-223-7815	温水118-1	×	※	※
厚木市	2662	JA健康管理センターあつぎ	046-229-3731	酒井3132	○	○	○
大和市	1800	医療法人徳洲会大和徳洲会病院	046-262-6400	中央4-4-12	○	○	○
大和市	5654	医療法人社団哺育会桜ヶ丘中央病院	046-259-5446	福田1-7-1	○	○	○
海老名市	2586	カラダテラス海老名	046-292-1311	めぐみ町3-1ViNA GRADENS PERCH 7F	○	○	○
座間市	0642	医療法人興生会相模台健診クリニック	046-256-9235	相模が丘6-27-43	○	○	○
高座郡寒川町	0693	寒川病院総合健診センター	0467-75-6751	宮山193	○	○	○

新潟県

新潟市東区	5659	新潟臨港病院 健診センター	025-368-7040	桃山町1-114-3	○	○	○
新潟市中央区	0721	新潟健診プラザ	025-245-1177	紫竹山2-6-10	○	○	○
新潟市中央区	0722	一般社団法人新潟県健康管理協会	025-245-4455	新光町11-1	○	○	○
新潟市中央区	1905	公益財団法人新潟県保健衛生センター成人病検診センター	025-267-6328	川岸町2-11-11	○	○	×
新潟市中央区	2835	新潟県労働衛生医学協会集団検診センター	025-370-1961	川岸町1-39-5	○	○	○
新潟市中央区	8987	社会医療法人新潟臨港保健会新潟万代病院	025-244-4700	八千代2-2-8	○	○	○
新潟市秋葉区	2840	新潟県労働衛生医学協会新津成人病検診センター	025-370-1961	程島2009	○	○	○
新潟市西区	1901	社会福祉法人恩賜財団済生会支部新潟県済生会済生会新潟病院	025-233-6669	寺地280-7	×	○	×
新潟市西区	1904	新潟県労働衛生医学協会新潟健診スクエア	025-370-1961	北場1185-3	○	○	○
新潟市西区	9372	西新潟健診プラザ	025-231-1122	小新南2-1-60	○	○	○
長岡市	5662	一般財団法人新潟県けんこう財団 長岡健康管理センター	0258-28-3555	千秋2-229-1	○	○	○
三条市	2846	新潟県労働衛生医学協会県央健診スクエア	0256-78-8212	上須頃4-1	○	○	○
加茂市	1911	社会医療法人崇徳会新潟県立加茂病院	0256-52-0701	青海町1-9-1	○	×	×
十日町市	2843	新潟県労働衛生医学協会十日町検診センター	025-752-6196	春日113	○	○	○
糸魚川市	1893	新潟県厚生農業協同組合連合会糸魚川総合病院	025-552-8835	大字竹ヶ花457-1	○	○	×
上越市	0714	一般社団法人 上越医師会 上越地域総合健康管理センター	025-521-0521	春日野1-2-33	○	○	×
佐渡市	2847	新潟県労働衛生医学協会佐渡検診センター	0259-55-3175	真野536	○	○	○
魚沼市	2842	新潟県労働衛生医学協会小出検診センター	025-752-6196	小出島1240-13	○	○	○

富山県

富山市	0737	一般財団法人北陸予防医学協会	076-436-1244	西二俣277-3	○	○	○
富山市	0738	富山市医師会 健康管理センター	076-422-4811	経堂4-1-36	○	○	○
富山市	0740	富山県済生会富山病院	076-437-1133	楠木33-1	○	○	※
富山市	0752	一般社団法人日本健康倶楽部北陸支部	076-461-3677	二口町4-3-1	○	○	○
富山市	0753	富山県健康増進センター	076-429-7578	蛸川373	○	○	○
富山市	7608	医療法人社団若葉会高重記念クリニック	076-420-6682	元町2-3-20	○	○	○
富山市	8669	富山市立富山市民病院	076-422-1112	今泉北部町2-1	○	○	×
富山市	9038	一般財団法人北陸予防医学協会とやま健診プラザ	076-471-5789	千代田町2-1	○	○	○
高岡市	2233	医療法人社団紫蘭会 サンシャインメドック	0766-63-3040	西藤平蔵313	○	○	○
高岡市	7439	一般財団法人北陸予防医学協会高岡総合健診センター	0766-24-3221	金屋本町1-3	○	○	○
魚津市	2606	医療法人社団ホスピター浦田クリニック	0765-23-5753	本江1-26	○	○	○
氷見市	8290	金沢医科大学氷見市民病院	0766-74-1900	鞍川1130	○	○	×

石川県

金沢市	0754	独立行政法人 地域医療機能推進機構 金沢病院	076-290-1200	沖町ハ-15	○	○	○
金沢市	0757	一般財団法人石川県予防医学協会	076-249-7222	神野町東115	○	○	○
金沢市	0759	社会福祉法人聖霊病院 金沢聖霊総合病院	076-231-7900	長町1-5-30	○	※	※
金沢市	0765	国家公務員共済組合連合会 北陸病院	076-243-6888	泉が丘2-13-43	○	○	×
金沢市	2220	医療法人社団中央会 金沢有松病院	076-242-2111	有松5-1-7	○	○	○
金沢市	2221	金沢赤十字病院	076-242-8131	三馬2-251	○	○	○
金沢市	6222	藤聖会 金沢メディカルステーションヴィーク	076-235-4114	木ノ新保町1-1金沢駅西口ビル4F	○	○	○
金沢市	8884	一般社団法人スコール金沢	076-233-5060	広岡3-3-70	○	○	○
小松市	0770	国民健康保険小松市民病院	0761-22-7115	向本折町60	○	×	×
小松市	0771	特定医療法人社団勝木会 やわたメディカルセンター 健診センター	0761-47-1216	八幡112-7	○	○	○
加賀市	9496	いしごろクリニック	0761-73-0012	大聖寺耳聞山町85-2	×	×	○
能美市	0769	医療法人社団和楽仁芳珠記念病院	0761-51-5553	緑が丘11-71	○	×	×

・記載内容は2026年1月時点の情報となります。今後、健診機関により掲載されている内容が変更となる場合があります。
・健診機関は期中で追加される可能性がございます。最新の健診機関情報はパソコン・スマートフォン(URL:https://www.kenpos.jp/)でご確認ください。
・受診に関する内容でご不明な点は直接健診機関へお問合せください。

神奈川県

新潟県

富山県

石川県

健診機関リスト



検査項目
乳房エコー
マンモ
子宮細胞診

※予約の際は必ず「代行機関は(株)イーウェルです」とお伝えください。
※健診機関へご予約後、(株)イーウェルへ受診券発行依頼を行ってください。

市区町村	健診機関CD	健診機関名称	電話番号	住所	子 宮 細 胞 診	マン モ	乳 房 エ コー
石川県							
能美市	0776	国民健康保険能美市立病院健診センター	0761-55-2310	大浜町ノ85	○	○	○
野々口市	6891	特定医療法人扇翔会 南ヶ丘病院	076-256-3440	西部中央土地区画整理事業施行地区56-1	○	○	○
福井県							
福井市	2255	公益財団法人福井県予防医学協会	0776-23-2777	和田2-1006	○	○	○
福井市	5675	公益財団法人福井県労働衛生センター附属診療所ふくい総合健康プラザ	0776-25-2206	日光1-3-10	○	○	×
山梨県							
甲府市	0786	独立行政法人地域医療機能推進機構山梨病院	055-251-5855	朝日3-11-16	○	○	○
大月市	8336	地方独立行政法人大月市立中央病院健診センター	0554-22-1347	大月町花咲1225	○	○	○
南アルプス市	2065	医療法人弘済会 宮川病院	055-283-2019	上今諏訪1750	○	×	×
南アルプス市	5685	医療法人徳洲会 白根徳洲会病院	055-284-7803	西野2294-2	○	○	×
笛吹市	2064	医療法人社団協友会笛吹中央病院	055-262-2236	石和町四日市場47-1	×	○	○
長野県							
長野市	0795	小林クリニック七瀬	026-226-7880	七瀬20-6	○	×	×
長野市	0801	長野赤十字病院	026-226-5455	若里5-22-1	○	×	×
長野市	5694	長野医療生活協同組合 長野中央病院	026-234-3234	西鶴賀町1570	○	○	○
松本市	0826	社会医療法人財団慈泉会相澤健康センター	0263-34-6360	本庄2-5-1	○	○	○
松本市	1880	社会医療法人抱生会 丸の内病院	0263-28-0055	渚1-7-45	○	○	○
松本市	1887	医療法人心泉会 上條記念病院	0263-87-0177	村井町西2-16-1	×	×	○
上田市	0817	上田生協診療所	0800-800-1599	上塩尻393-1	×	○	○
飯田市	1883	社会医療法人栗山会飯田病院	0265-22-5150	大通1-15	×	○	○
飯田市	8922	医療法人輝山会総合健診センター	0265-26-6711	毛賀1707	○	○	○
小諸市	6113	医療法人市川医院	0267-25-1200	市町5-3-8	×	×	○
伊那市	0832	公益財団法人長野県健康づくり事業団 伊那健康センター	0265-78-9700	荒井4347-1	○	○	○
大町市	1885	市立大町総合病院	0261-85-2234	大町3130	○	○	○
塩尻市	0837	医療法人社団敬仁会 桔梗ヶ原病院健診センター	0263-54-0055	宗賀1295	○	○	○
塩尻市	6876	医療法人元山会中村病院	0263-52-3321	広丘高出1614-2	×	×	○
佐久市	0814	JA長野県厚生連 佐久総合病院	0267-82-2688	白田197	○	○	○
佐久市	2030	社会医療法人恵仁会くろさわ病院	0267-64-1741	中込1-17-8	○	×	○
上伊那郡野野原町	6145	町立辰野病院	0266-41-0238	大字辰野1445-5	○	○	×
木曾郡木曾町	6809	長野県立木曾病院	0264-22-2703	福島6613-4	○	○	○
岐阜県							
岐阜市	0844	医療法人社団誠広会 平野総合病院	058-234-6351	黒野176-5	○	○	×
岐阜市	2111	操健康クリニック	058-276-3131	藪田南1-4-20	○	○	○
大垣市	6632	医療法人徳洲会 大垣徳洲会病院	0584-84-2015	林町6-85-1	○	○	○
大垣市	9409	一般財団法人岐阜健康センター大垣健診プラザ	0584-71-9782	大井3-21-9	○	○	○
高山市	8816	医療法人葵鐘会アルプスベルクリニック	0577-35-1777	山田町310	○	×	×
多治見市	0859	社会医療法人厚生会 多治見市民病院	0572-21-3744	前畑町3-43	×	※	※
中津川市	0861	総合病院中津川市民病院	0573-66-1456	駒場1522-1	○	○	○
美濃加茂市	0853	一般財団法人岐阜健康センター	0574-25-2555	西町2-43	○	○	○
土岐市	1631	一般財団法人きぎょうの丘健診プラザ	0572-56-0115	土岐ヶ丘2-12-1	○	○	○
各務原市	0851	医療法人秀幸会 横山病院	058-382-0119	那加元町8	×	×	○
各務原市	5708	公立学校共済組合 東海中央病院	058-382-3101	蘇原東島町4-6-2	○	○	○
可児市	5709	独立行政法人地域医療機能推進機構 可児とうのう病院	0574-25-3115	土田1221-5	○	○	○
可児市	8822	医療法人葵鐘会ローズベルクリニック	0574-60-3355	下恵土野林2975-1	○	×	×
山県市	0845	岐阜県厚生農業協同組合連合会岐阜・西濃医療センター岐阜厚生病院	0581-22-1215	高富1187-3	○	○	○
羽島郡坂南町	0846	医療法人岐陽会 サンライズクリニック	058-247-3307	野中3-220	○	○	○
静岡県							
静岡市葵区	0885	社会福祉法人聖隷福祉事業団聖隷静岡健診クリニック	0120-283-170	黒金町55 静岡交通ビル	○	○	○
静岡市葵区	2888	JA静岡厚生連 静岡厚生病院	054-272-1466	北番町23	○	○	○
静岡市駿河区	0890	公益財団法人 SBS静岡健康増進センター	054-282-1109	登呂3-1-1	○	○	○
静岡市駿河区	5716	静岡済生会総合病院健康管理センター	0120-378-707	小鹿1-1-1	○	○	※
静岡市駿河区	7104	社会福祉法人聖隷福祉事業団聖隷健康サポートセンター-Shizuoka	0120-283-170	曲金6-8-5-2マークス・ザ・タワー東静岡2-4F	○	○	○
静岡市駿河区	9501	公益財団法人静岡県予防医学協会静岡事務所	0120-22-5177	丸子新田186-5	○	○	○
静岡市清水区	5718	一般社団法人静岡市清水医師会 健診センター	054-348-0515	渋川2-12-1 清水保健福祉センター2F	※	※	×
浜松市中央区	0895	社会福祉法人聖隷福祉事業団聖隷健康診断センター	0120-938-375	住吉2-35-8	○	○	○
浜松市中央区	0896	社会福祉法人聖隷福祉事業団聖隷予防検診センター	0120-938-375	三方原町3453-1	○	○	○
浜松市中央区	5722	JA静岡厚生連 遠州病院 健康管理センター	053-415-9969	中央1-1-1	○	○	×
浜松市中央区	9011	公益財団法人静岡県予防医学協会浜松健診センター	0120-012-195	下石田町951	○	○	○
沼津市	0868	一般財団法人芙蓉協会 聖隷沼津第一クリニック 聖隷沼津健康診断センター	055-962-9882	本字下一丁田895-1	○	○	○
沼津市	5724	べっく・メディカル・クリニック 健康管理センター	055-921-1302	西沢田338-1	○	○	○
三島市	9061	社会医療法人志仁会三島中央病院	055-971-4155	緑町1-3	○	○	○
富士市	2052	医療法人社団桜生会永田町クリニック健康管理センター	0545-53-0033	永田町2-62	○	○	○
富士市	7972	ふじの町クリニック・健診センター	0545-32-7812	富士町12-12	○	○	○
磐田市	2049	医療法人明徳会 新都市病院	0538-34-0150	中泉703	○	○	○
焼津市	2055	社会医療法人駿甲会 コミュニティーホスピタル甲賀病院	054-631-7209	大覚寺2-30-1 予防医療センター	○	○	○
焼津市	2163	医療法人K・S・D西焼津健診センター	054-620-6085	三ヶ名330-4	○	○	○
焼津市	9068	医療法人社団正心会岡本石井病院 静岡健診センター	054-627-5591	小川新町5-2-3	○	○	○
藤枝市	2757	公益財団法人静岡県予防医学協会総合健診センター	0120-639-6460	善左衛門2-19-8	○	○	○
藤枝市	6633	志太医師会検診センター	054-645-1678	南駿河台1-14-2 志太医師会館	○	○	×
御殿場市	0872	公益社団法人有隣厚生会東部病院	0550-89-8000	茱萸沢1180-2	○	○	○

10 ・記載内容は2026年1月時点の情報となります。今後、健診機関により掲載されている内容が変更となる場合があります。
 ・健診機関は期中で追加される可能性がございます。最新の健診機関情報はパソコン・スマートフォン(URL:https://www.kenpos.jp/)でご確認いただけます。
 ・受診に関する内容でご不明な点は直接健診機関へお問合せください。

健診機関リスト



※予約の際は必ず「代行機関は(株)イーウェルです」とお伝えください。
 ※健診機関へご予約後、(株)イーウェルへ受診券発行依頼を行ってください。

静岡県	市区町村	健診機関CD	健診機関名称	電話番号	住所	検査項目			
						子宮細胞診	マンモ	乳房エコー	
	御殿場市	0874	社会医療法人社団青虎会フジ虎ノ門健康増進センター	0550-89-5851	川島田字中原1067-1	○	○	○	
	下田市	0879	医療法人社団倫芳会 河井医院	0558-22-0028	2-13-3	×	×	○	
	下田市	6738	医療法人社団静岡メディカルアライアンスしらはまクリニック	0558-27-3700	白浜1528-2	○	○	×	
	湖西市	6814	医療法人宝美会浜名病院健診センター	053-573-3700	新所岡崎梅田入会地15-70	○	○	○	
	菊川市	0899	菊川市立総合病院健診センター	0537-36-5585	東横地1632	○	○	○	
	田方郡函南町	0883	一般社団法人東部メディカル健康管理センター	055-979-2657	仁田橋台777-4	○	○	※	
	駿東郡長泉町	2077	医療法人社団聡誠会池田病院	055-986-8600	本宿411-5	○	○	○	
愛知県									
	名古屋千種区	0937	一般社団法人オリエントラ労働衛生協会	052-732-2200	今池1-8-4	○	○	○	
	名古屋千種区	6091	医療法人順秀会東山内科・東山健康管理センター	052-734-2200	東山通5-103	○	○	○	
	名古屋千種区	8961	医療法人順秀会メディカルパーク今池	052-734-2200	今池1-8-8今池ガスビル2F	○	○	○	
	名古屋東区	0932	名古屋医師会健診センター	052-937-8425	葵1-18-14	○	○	○	
	名古屋北区	0933	一般財団法人愛知健康増進財団	052-951-3919	清水1-18-4	○	○	○	
	名古屋北区	9127	医療法人優々くろかわ内科・健診クリニック	052-908-2141	元志賀町1-4-1	×	○	○	
	名古屋西区	5733	社会医療法人大雄会 大雄会ルーセントクリニック	0800-500-1211	牛島町6-1名古屋ルーセントタワー3F	○	○	○	
	名古屋西区	8805	医療法人葵鐘会キャッセルベルクリニック	052-529-1333	天塚町2-7	○	×	×	
	名古屋西区	9374	医療法人五一六ナゴヤガーデンクリニック	052-211-9862	則武新町3-1-17イオンモール名古屋ノリタケガーデン3F	○	○	○	
	名古屋中村区	0914	医療法人 松柏会 国際セントラルクリニック	052-821-0090	那古野1-47-1 国際センタービル10F	○	○	○	
	名古屋中村区	0916	一般財団法人毎日ドクター名古屋健診プラザ	052-581-0752	名駅1-1-3JRゲートタワー26F	○	○	○	
	名古屋中村区	0917	医療法人誠厚会名駅前診療所保健医療センター	052-581-8406	名駅南2-14-19住友生命名古屋ビル2F	○	○	○	
	名古屋中村区	0918	医療法人高田ライフ健康クリニック	052-481-9191	道下町2-26	×	○	×	
	名古屋中村区	1657	医療法人 松柏会 大名古屋ビルセントラルクリニック	052-821-0090	名駅3-28-12大名古屋ビルディング9F	○	○	○	
	名古屋中村区	1659	一般財団法人全日本労働福祉協会東海診療所	0120-582-751	名駅南1-24-20名古屋三井ビルディング新館3F	○	○	○	
	名古屋中村区	5737	一般財団法人名古屋公衆医学研究所	052-412-3111	長茂町4-23	○	○	○	
	名古屋中村区	6223	一般財団法人 公衆保健協会	0120-927-953	黄金通2-45-2	○	○	○	
	名古屋中村区	6402	医療法人尚仁会 名古屋ステーションクリニック	052-551-6663	名駅4-6-17名古屋ビルディング8F、9F、11F	○	○	○	
	名古屋中村区	8982	医療法人社団進興会ミッドタウンクリニック名駅	052-551-1169	名駅1-1-1JPタワー名古屋5F	○	○	○	
	名古屋中村区	8991	医療法人慶和会名古屋駅健診クリニック	052-551-1600	名駅4-10-25名駅IMAIビル5F	○	○	○	
	名古屋中村区	9026	医療法人社団交和会リブラささしまメディカルクリニック	052-485-7298	平池町4-60-12グローバルゲート5F	×	○	×	
	名古屋中村区	0927	医療法人財団医親会 マリンクリニック	052-954-8001	丸の内3-20-17KDX桜通ビル4F	○	○	○	
	名古屋中村区	0930	葛谷クリニック	052-261-3700	栄4-17-20	○	○	○	
	名古屋中村区	0931	医療法人輝山会名古屋東栄クリニック	052-201-1111	栄2-11-25	○	○	○	
	名古屋中村区	0936	国家公務員共済組合連合会 名城病院	052-201-6058	三の丸1-3-1	○	○	○	
	名古屋中村区	6293	医療法人順秀会スカイル内科・スカイル健康管理センター	052-734-2200	栄3-4-5栄(スカイル)ビル11F	○	○	○	
	名古屋中村区	6635	医療法人鹿志会 エルズメディア名古屋	052-737-6500	栄2-1-1日土地名古屋ビル3F	○	○	○	
	名古屋中村区	6816	医療法人敬愛会 奥田クリニック健診センター	052-387-8166	錦1-4-28	○	○	○	
	名古屋中村区	7081	医療法人士正会 健診センター 栄エンゼルクリニック	052-238-0323	栄5-4-12	○	○	○	
	名古屋中村区	9472	社会医療法人宏潤会DAIDO MEDICAL SQUARE	0120-611-223	栄4-1-1中日ビル9F	○	○	○	
	名古屋中村区	9489	一般社団法人ライフ予防医学センター Life hello clinic	052-486-6875	錦2-5-12パシフィックスクエア名古屋錦1F	○	○	○	
	名古屋中村区	9495	医療法人松柏会名古屋栄セントラルクリニック	052-821-0090	錦3-16-27栄パークサイドプレイスB1F	○	○	○	
	名古屋昭和区	0938	医療法人社団三和会 鶴舞クリニック	052-733-1393	鶴舞3-23-18山清ビル6F	○	×	○	
	名古屋瑞穂区	6897	医療法人藤溪会 加藤外科産婦人科	052-836-7953	田辺通5-8-2	○	○	○	
	名古屋瑞穂区	9453	医療法人聡彩会あつたモール総合クリニック	052-746-5588	六野1-2-11イオンモール熱田3F	○	○	○	
	名古屋南区	0923	医療法人 名翔会 名古屋セントラルクリニック	052-821-0090	千種通7-16-1	○	○	○	
	名古屋南区	0925	社会医療法人宏潤会だいどうクリニック	052-611-8680	白水町8	○	○	○	
	名古屋守山区	6292	医療法人順秀会守山内科・守山健康管理センター	052-734-2200	新守山901	○	○	○	
	名古屋守山区	8811	医療法人葵鐘会フォレストベルクリニック	052-737-0003	上志段味字羽根前600-2	○	○	○	
	名古屋緑区	8813	医療法人葵鐘会ロイヤルベルクリニック	052-879-6660	水広1-1715	○	○	×	
	名古屋緑区	9296	医療法人さくら会さくら医院	052-892-0200	鳴子町3-49-23ナルコス2F	○	○	○	
	名古屋北区	9227	さとう乳腺内科・健診クリニック	052-702-1480	一社2-8オオター社ビル3F	※	○	○	
	豊橋市	8819	医療法人葵鐘会パークベルクリニック	0532-56-0020	南松山町153	○	×	×	
	岡崎市	0909	岡崎市医師会 はるさき健診センター	0120-489-545	針崎町字春咲1-3	○	○	○	
	岡崎市	2691	医療法人鉄友会 宇野病院 健診センター	0564-24-2217	中岡崎町1-10	○	○	○	
	岡崎市	8814	医療法人葵鐘会エンジェルベルホスピタル	0564-66-0050	錦町5-1	○	×	×	
	岡崎市	8820	医療法人葵鐘会フェアリーベルクリニック	0564-57-7001	中島町鮫田12	○	×	×	
	一宮市	0950	社会医療法人杏嶺会 一宮西病院 メディカルサポートセンター	0586-48-0088	開明字平1B棟1F	○	○	○	
	一宮市	0951	大雄会第一病院	0586-26-2008	羽衣1-6-12	○	○	○	
	一宮市	5747	医療法人医徳会 国井病院	0586-87-5505	木曾川町黒田三ノ通り32-1	×	○	○	
	一宮市	6898	医療法人尾張健友会 千秋病院	0586-77-0012	千秋町堤尻字山王1	×	○	○	
	瀬戸市	5748	一般社団法人瀬戸健康管理センター	0561-82-6194	共栄通1-48	○	○	○	
	瀬戸市	5749	医療法人宏和会 あさい病院	0561-84-3111	矢形町178-1	×	○	×	
	瀬戸市	5750	井上病院健康管理センター	0561-76-2300	川北町2-11	○	○	○	
	半田市	2097	医療法人知多クリニック	0569-22-3231	本町7-20	×	○	○	
	半田市	2098	一般社団法人半田市医師会健康管理センター	0569-27-7887	神田町1-1	○	○	○	
	春日井市	1632	医療法人徳洲会名古屋徳洲会総合病院	0568-51-8711	高蔵寺町北2-52	○	×	×	
	豊川市	0906	医療法人社団卓和会 しらゆりクリニック健診センター	0533-95-7878	大堀町77	○	○	○	
	豊川市	0907	豊川市民病院	0533-95-0030	八幡町野路23	○	○	○	
	豊川市	2038	医療法人宝美会総合青山病院	0533-73-3784	小坂井町道地100-1	○	○	○	
	豊川市	8926	医療法人葵鐘会リバーベルクリニック	0533-85-3232	本野ヶ原2-22	○	×	×	
	津島市	2091	津島市民病院	0567-28-5151	橋町3-73	○	○	○	

・記載内容は2026年1月時点の情報となります。今後、健診機関により掲載されている内容が変更となる場合があります。
 ・健診機関は期中で追加される可能性がございます。最新の健診機関情報はパソコン・スマートフォン(URL:https://www.kenpos.jp/)でご確認いただけます。
 ・受診に関する内容でご不明な点は直接健診機関へお問合せください。

健診機関リスト



※予約の際は必ず「代行機関は(株)イーウェルです」とお伝えください。
 ※健診機関へご予約後、(株)イーウェルへ受診券発行依頼を行ってください。

愛知県	市区町村	健診機関CD	健診機関名称	電話番号	住所	検査項目		
						子宮細胞診	マンモ	乳房エコー
	津島市	6820	医療法人あい健康クリニック	0567-26-7328	藤里町2-5	○	○	※
	碧南市	2765	医療法人愛生館小林記念病院 健康管理センター	0566-41-6548	新川町3-88	○	○	○
	刈谷市	0913	豊田会 刈谷豊田総合病院	0566-25-8182	住吉町5-15	○	○	○
	刈谷市	9069	一般社団法人刈谷医師会臨床検査センター	0566-91-3010	一色町3-5-1	○	○	○
	刈谷市	9295	G&O女性ヘルスケアクリニック	0566-27-8808	泉田町大久屋156	○	○	○
	豊田市	0943	以心会 中野胃腸病院	0565-57-3366	駒新町金山1-12 健診センターなかの	○	○	○
	豊田市	2086	医療法人豊昌会 豊田健康管理クリニック	0565-27-5551	竜神町新生151-2	○	○	○
	豊田市	8818	医療法人葵鐘会グリーンベルクリニック	0565-51-0011	若林東町棚田160-1	○	○	○
	豊田市	8824	とよた星の夢ARTクリニック	0565-37-3535	喜多町2-160コモ・スクエアWEST3F	○	×	×
	安城市	0911	社会医療法人財団新和会 八千代病院	0566-98-3367	住吉町2-2-7	○	○	○
	安城市	2090	三河安城クリニック	0566-75-7515	相生町14-14	○	○	○
	安城市	7391	アイエムクリニック・安城	0120-17-2065	篠目町1-11-16	×	○	○
	蒲郡市	6822	医療法人オリエントクリニックオリエント蒲郡健診センター	0533-59-7171	海陽町2-2ラグーナ蒲郡フェスティバルマーケット	○	○	○
	犬山市	2093	社会医療法人志聖会 総合犬山中央病院 健康管理センター	0568-62-8246	大字五郎丸字ニタ子塚6	○	○	○
	稲沢市	8812	医療法人葵鐘会セブンベルクリニック	0587-33-7877	小池4-122	○	○	○
	新城市	2044	新城市民病院	0536-23-7877	字北畑32-1	○	○	○
	東海市	6286	公立西知多総合病院	0562-33-9800	中ノ池3-1-1	○	○	○
	大府市	9435	医療法人BPR会いみずクリニック	0562-47-0033	長根町1-83-3	×	○	○
	尾張旭市	9019	医療法人あらかわ医院	0561-53-9668	大久手町中松原39	○	○	○
	高浜市	8638	医療法人豊田会高浜豊田病院	0566-52-8660	湯山町6-7-3	○	○	○
	豊明市	5761	医療法人九愛会 中京サテライトクリニック	0562-93-8222	沓掛町石畑180-1	○	○	○
	日進市	2078	医療法人大医会 日進おどり病院 予防医学推進・研究センター	0561-73-3030	折戸町西田面110	○	○	○
	愛知県東郷町	1658	医療法人 名翔会 和合セントラルクリニック	052-821-0090	春木白土1-1884	○	○	○
	丹羽扶桑町	7895	医療法人全医会 伊藤整形外科・内科あいちスポーツ・人工関節クリニック	0587-92-3382	高雄字郷東41	○	○	○
	海部蟹江町	9109	すぎうらクリニック	0567-97-0700	本町11-30	×	×	○
	知多美浜町	6742	医療法人瑞心会 渡辺病院健診センター	0569-87-5000	大字野間字上川田45-2	○	○	○
三重県								
	津市	0964	永井病院	059-228-5193	西丸之内29-29	○	○	○
	津市	5768	津生協病院	059-225-7536	寿町16-24	○	○	○
	四日市市	0953	独立行政法人地域医療機能推進機構 四日市羽津医療センター	059-331-1211	羽津山町10-8	○	○	○
	四日市市	0961	医療法人尚豊会みたき健診クリニック	0120-177-667	生桑町菰田450-3	○	○	○
	四日市市	2123	医療法人社団山中胃腸科病院	059-347-1738	小古曾3-5-33	○	○	※
	松阪市	0967	社会福祉法人恩賜財団済生会松阪総合病院健診センターあさひ	0598-52-6052	朝日町1-15-6	○	○	○
	松阪市	8956	松阪厚生病院	0598-29-1311	久保町1927-2	×	○	×
	桑名市	2125	社会医療法人尚徳会ヨナハ健診クリニック	0120-301-478	和泉8-264-3	○	○	○
	桑名市	5774	一般財団法人三重県産業衛生協会 くわな健康クリニック	0594-22-1010	中央町3-23桑名シティホテル2F	○	○	○
	鈴鹿市	0963	三重県厚生農業協同組合連合会 鈴鹿中央総合病院	059-384-1017	安塚町山之花1275-53	○	○	○
	鈴鹿市	5775	社会医療法人峰和会 鈴鹿回生病院	059-375-1294	国府町112-1	○	○	○
	鈴鹿市	6248	医療法人誠仁会 塩川病院	059-379-6333	平田1-3-7	×	○	×
	鈴鹿市	8880	医療法人九愛会中京サテライトクリニック三重	059-373-4875	庄野町字久保866	○	○	○
	尾鷲市	8261	尾鷲総合病院	0597-22-3111	上野町5-25	○	○	○
	三重郡菟野町	0955	JA三重県厚生連 三重北医療センター 菟野厚生病院	059-393-1212	大字福村75	○	○	×
滋賀県								
	大津市	0983	独立行政法人地域医療機能推進機構滋賀病院	077-531-1387	富士見台16-1	○	×	×
	彦根市	2193	医療法人恭昭会 彦根中央病院	0749-23-1211	西今町421	○	○	×
	近江八幡市	2750	近江八幡市立総合医療センター	0748-31-1206	土田町1379	○	○	○
	草津市	0995	社会医療法人誠光会 南草津健診センター	077-599-1530	南草津2-3-7	○	○	○
	草津市	6899	医療法人 九谷医院	077-562-2270	大路1-18-31	×	×	○
	栗東市	2249	社会福祉法人恩賜財団済生会 滋賀県病院	077-552-9806	大橋2-4-1	×	○	○
	甲賀市	2192	公立甲賀病院	0748-65-1612	水口町松尾1256	×	○	○
	甲賀市	8635	医療法人社団仁生会甲南病院	0748-86-3415	甲南町葛木958	○	○	○
	野洲市	0986	一般財団法人滋賀保健研究センター	0120-35-9997	永原上町664	○	○	○
	野洲市	0987	市立野洲病院	077-587-4443	小篠原1094	○	○	○
	東近江市	2189	医療法人敬愛会 東近江敬愛病院	0748-22-2222	八日市東本町8-16	※	○	○
京都府								
	京都市北区	9426	社会福祉法人京都社会事業財団京都からすま病院	075-491-8559	小山北上総町14	○	○	○
	京都市左京区	6830	公益社団法人信和会京都民医連あすかい病院	075-712-9160	田中飛鳥井町89	○	○	○
	京都市中京区	1007	一般財団法人大和松寿会中央診療所	075-211-4503	三条通高倉東入樹屋町58、56	○	×	○
	京都市中京区	2211	一般財団法人京都工場保健会総合健診センター	0120-823-053	西ノ京北壺井町67	○	○	○
	京都市中京区	2703	一般財団法人 京都予防医学センター	075-811-9137	西ノ京左馬寮町28	○	○	○
	京都市中京区	9059	医療法人究理堂小石医院	075-231-3419	釜座通竹屋町下丸屋町335	○	×	○
	京都市南区	3328	医療法人同仁会(社団) 同仁会クリニック(京都九条病院)	075-691-7756	唐橋羅城門町30京都メディックスビル1F	○	○	○
	京都市伏見区	6831	京都城南診療所	075-623-1113	竹田中宮町98	○	○	○
	京都市山科区	9400	一般財団法人京都工場保健会山科健診クリニック	0120-823-066	竹鼻竹ノ街道町92ラクトC301	○	○	○
	福知山市	1025	医療法人福富士会 京都ルネス病院	0773-23-1281	末広町4-13	○	○	○
	宇治市	2391	医療法人徳洲会 宇治徳洲会病院	0774-20-1111	横島町石橋145	○	○	○
	宇治市	2607	医療法人徳洲会六地藏総合病院	0774-33-1717	六地藏奈良町9	○	○	○
	宇治市	2848	一般財団法人京都工場保健会宇治健診クリニック	0120-823-099	広野町成田1-7	○	○	○
	京田辺市	1017	医療法人社団石鐘会 京都田辺中央病院	0774-63-1116	田辺中央6-1-6	○	○	○

健診機関リスト



スマートフォン用
二次元コード

※予約の際は必ず「代行機関は(株)イーウェルです」とお伝えください。
 ※健診機関へご予約後、(株)イーウェルへ受診券発行依頼を行ってください。

市区町村	健診機関CD	健診機関名称	電話番号	住所	検査項目		
					子宮細胞診	マンモ	乳房エコー
大阪市福島区	6725	医療法人英仁会大阪プレストクリニック	06-6465-4108	大開1-13-8	○	○	○
大阪市福島区	8997	医療法人美和会平成野田クリニック	06-6448-5241	吉野1-22-18	○	×	○
大阪市此花区	8042	社会福祉法人大阪暁明館 大阪暁明館病院	0570-057-059	西九条5-4-8	○	○	○
大阪市西区	1066	医療法人厚生会 マイヘルスクリニック南堀江院(旧:大阪西クリニック)	06-6539-0800	南堀江3-15-26ジェイエムエル大阪ビル7F	○	×	○
大阪市港区	1067	きつこう会 多根クリニック	050-1807-8250	弁天1-2II-600	○	○	○
大阪市大正区	6671	社会福祉法人恩賜財団済生会 大阪府済生会泉尾病院	06-7659-6111	北村3-4-5	○	○	○
大阪市西淀川区	7444	公益財団法人淀川勤労者厚生協会附属西淀病院	06-6472-1141	野里3-5-22	○	○	○
大阪市生野区	5809	医療法人育和会育和記念病院	06-6758-8000	巽北3-20-29	×	○	×
大阪市阿倍野区	9590	医療法人上野会上野会クリニックあべのBranch	06-6115-7386	阿倍野筋1-2-11あべのウェルビーイングテラス4F	○	○	○
大阪市住吉区	9200	医療法人上野会上野会クリニック	06-6615-9899	長居東4-21-26	○	○	○
大阪市西成区	1071	社会医療法人 景岳会 南大阪総合健診センター	06-6654-2222	南津守7-14-32	○	○	○
大阪市淀川区	1040	株式会社互惠会大阪回生病院	06-6393-8069	宮原1-6-10	○	○	○
大阪市淀川区	1043	医療法人敬節会 西中島クリニック	06-6301-5586	西中島3-2-11	○	○	○
大阪市鶴見区	6638	医療福祉生活協同組合おおさか コープおおさか病院	0570-08-1167	鶴見3-6-22	○	○	○
大阪市住之江区	9416	社会医療法人三宝会南港病院	06-4702-8004	北加賀屋2-11-15	○	○	○
大阪市北区	1036	マイヘルスクリニック西天満院	0120-327-323	西天満3-13-20ASビル3F	○	○	○
大阪市北区	1038	一般財団法人日本予防医学協会附属診療所ウェルビーイング大阪堂島	06-6362-9063	堂島浜1-1-27 大阪堂島浜タワー3F	○	○	○
大阪市北区	1042	メディカル春日会革嶋クリニック	06-6455-2000	梅田2-4-13 阪神産経桜橋ビル2F	○	○	○
大阪市北区	1048	医療法人医誠会医誠会国際総合病院	0570-099-166	南扇町4-14	○	○	○
大阪市北区	2828	医療法人伯鳳会大阪中央病院	06-4795-5500	梅田3-3-30	○	○	○
大阪市北区	8310	北中レディースクリニック	06-6348-1404	梅田2-2-2ヒルトンプラザウエスト4F	○	×	○
大阪市中央区	1056	一般財団法人大阪府結核予防会大阪総合健診センター	06-6202-6667	道修町4-6-5	○	○	○
大阪市中央区	1060	医療法人福慈会福慈クリニック	06-4963-3205	南船場2-1-3フェニックス南船場3F	○	○	○
大阪市中央区	2910	医療法人財団医親会OBPクリニック	06-6941-8687	城見2-2-53 大阪東京海上日動ビル4F	○	○	○
大阪市中央区	8432	医療法人社団ラ・コール会 ラ・コール本町クリニック	06-6125-1250	本町3-5-2 辰野本町ビル2F	○	×	×
大阪市中央区	8569	医療法人橘甲会 橘甲会クリニック	06-6943-1306	内久宝寺町3-4-1	○	○	○
大阪市中央区	9058	医療法人社団新生会大阪なんばクリニック	06-6648-8571	難波5-1-60なんばスカイオ9F	○	○	○
堺市堺区	2144	社会医療法人清恵会 清恵会病院	072-223-8199	南安井町1-1-1	○	※	※
堺市堺区	5822	一般財団法人大阪府結核予防会堺複十字診療所	072-221-5515	三国ヶ丘御幸通59南海堺東ビル(堺タカシマヤ上)8F 南海堺東クリニックセンター内	○	○	○
堺市北区	9097	江本クリニック	072-240-0122	長曾根町1467-1エイトワンビル101	×	×	○
岸和田市	2149	医療法人徳洲会 岸和田徳洲会病院	072-445-9908	加守町4-27-1	○	○	○
吹田市	1077	医療法人甲聖会甲聖会記念病院	06-6380-0666	江の木町7-1	○	×	×
吹田市	1078	井上病院附属診療所	0120-86-9370	江の木町14-11	○	○	○
吹田市	1079	大阪健康倶楽部小谷診療所	06-6386-1651	江坂町4-10-1	○	×	○
吹田市	5831	社会福祉法人恩賜財団大阪府済生会吹田医療福祉センター健康健康管理センター	06-6192-7276	岸部新町5-45VIERRA岸辺健都2F	○	○	○
吹田市	6202	医療法人優美会 吉井クリニック	06-6369-3751	豊津町1-21エサカ中央ビル5F	○	×	○
吹田市	9321	医療法人徳洲会 吹田徳洲会病院	06-6878-1110	千里丘西21-1	○	○	○
高槻市	6280	大阪医科薬科大学健康科学クリニック	072-684-6277	芥川町1-1-1JR高槻駅NKビル	○	○	○
高槻市	6990	社会医療法人東和会第一東和会病院	072-671-1035	宮野町2-17	○	○	○
枚方市	1088	医療法人愛成会 愛成クリニック	072-845-0888	山之上西町32-15	○	※	※
枚方市	1090	医療法人北辰会天の川病院	072-847-0625	宮之阪2-20-1	○	○	○
枚方市	1622	医療法人敬節会 敬節クリニック	072-804-5533	岡東町12-3-402ひらかたサンプラザ3号館4F	○	○	○
枚方市	5832	医療法人昭征会 坂野病院	072-848-2000	中宮本町4-5	×	○	○
枚方市	7371	医療法人福命会くずは画像診断クリニック	072-868-8882	楠葉花園町11-3ファインシティくずは1F	×	○	○
枚方市	9536	学校法人関西医科大学くずは駅中健康・健診センター	072-809-2005	楠葉花園町14-1京阪くずは駅ビル2F	○	○	○
茨木市	1082	医療法人和倉会 サンタマリア病院	072-646-5272	新庄町13-15	○	○	○
茨木市	5834	社会福祉法人恩賜財団 大阪府済生会茨木病院	072-622-8651	見付山2-1-45	○	○	○
茨木市	6263	医療法人領愛会大嶋クリニック	072-633-0119	双葉町8-19景星ビル	○	○	○
八尾市	7575	医療法人桜希会東朋八尾健診クリニック	072-924-0286	光町1-26メルベージュ光町101	○	○	×
寝屋川市	1087	医療法人一祐会藤本病院	072-823-7606	八坂町2-3	×	○	×
寝屋川市	5838	一般財団法人大阪府結核予防会大阪複十字病院	072-821-3888	打上高塚町3-10	○	○	○
寝屋川市	6839	医療法人協仁会 小松病院 健康管理センター	072-823-1521	川勝町8-2	×	○	○
河内長野市	2142	医療法人生登会 寺元記念病院	0721-53-3330	古野町4-11	×	○	×
松原市	1097	医療法人徳洲会松原徳洲会病院	072-334-3400	天美東7-13-26	○	○	○
大東市	5839	医療法人徳洲会野崎徳洲会病院	072-818-0035	谷川2-10-50	○	○	○
大東市	9160	医療法人恵和会恵和会総合クリニック	072-889-1122	末広町7-7東邦ビル	○	○	○
箕面市	2889	箕面市立医療保健センター	072-727-9555	萱野5-8-1	○	○	※
箕面市	9461	大石クリニック	072-728-0018	船場西3-6-32箕面船場クリニックビル302号室	○	○	○
箕面市	9463	医療法人もみじの手箕面レディースクリニック	072-723-0351	牧落3-3-33	○	×	×
箕面市	9509	医療法人もみじの手箕面レディースクリニックかやの分院婦人科	072-727-4143	西宿1-13-10みのおキューズモールEAST2 3F303	○	×	×
四條畷市	2700	社会医療法人信愛会 嚙生会脳神経外科病院	072-876-7008	中野本町28-1	×	○	○
交野市	5846	社会医療法人信愛会交野病院	072-891-0331	松塚39-1	×	○	×

兵庫県							
神戸市東灘区	8036	公益財団法人甲南会六甲アイランド甲南病院	078-858-1213	向洋町中2-11	○	○	○
神戸市東灘区	9601	兵庫住吉駅前小西レディースクリニック	078-843-3261	住吉本町1-7-2石橋ビル4F	○	×	×
神戸市灘区	1122	六甲病院	078-841-7531	土山町5-1	○	○	○
神戸市灘区	1125	公益財団法人兵庫県予防医学協会	078-855-2740	岩屋北町1-8-1	○	○	○
神戸市灘区	6085	医療法人財団神戸海星病院	078-571-2700	篠原北町3-11-15	○	○	○
神戸市兵庫区	1117	公益財団法人 兵庫県予防医学協会 健康ライフプラザ健診センター	078-652-5207	駅南通5-1-2-300	○	○	○
神戸市兵庫区	5851	三菱神戸病院	078-672-2616	和田宮通6-1-34	○	○	○

・記載内容は2026年1月時点の情報となります。今後、健診機関により掲載されている内容が変更となる場合があります。
 ・健診機関は期中で追加される可能性がございます。最新の健診機関情報はパソコン・スマートフォン(URL:https://www.kenpos.jp/)でご確認いただけます。
 ・受診に関する内容でご不明な点は直接健診機関へお問合せください。

大阪府
兵庫県

健診機関リスト



スマートフォン用
二次元コード

※予約の際は必ず「代行機関は(株)イーウェルです」とお伝えください。
※健診機関へご予約後、(株)イーウェルへ受診券発行依頼を行ってください。

兵庫県	市区町村	健診機関CD	健診機関名称	電話番号	住所	検査項目			
						子宮細胞診	マンモ	乳房エコー	
	神戸市長田区	1119	医療法人社団丸山病院	078-642-1131	丸山町3-4-22	×	○	○	
	神戸市垂水区	6577	医療法人徳洲会神戸徳洲会病院	0120-982-445	上高丸1-3-10	○	○	×	
	神戸市北区	9592	高乳腺クリニック	078-596-6606	南五葉2-1-29第2吉田ビル1F	×	○	○	
	神戸市中央区	1110	医療法人社団伍仁会 岡本クリニック健診センター	078-322-2508	三宮町1-10-1 神戸交通センタービル7F	○	○	○	
	神戸市中央区	1112	三聖会 三聖病院	0120-481-739	琴ノ緒町4-2-5	○	×	○	
	神戸市中央区	2263	神戸マリナーズ健診センター	078-351-6110	中山手通7-3-18	○	○	○	
	神戸市中央区	2264	社会医療法人神鋼記念会総合健康管理センター瀬ドック健診クリニック	078-261-6773	脇浜町1-4-47	○	○	○	
	神戸市中央区	2820	一般財団法人京都工場保健会神戸健診クリニック	0120-292-430	元町通2-8-14オルタンシアビル3F	○	○	○	
	神戸市中央区	2900	医療法人社団朝日ビル中院クリニック	078-321-5586	浪花町59朝日ビル8F	○	○	○	
	神戸市中央区	3297	医療法人康雄会 ホテルオークラ神戸クリニック	078-335-2410	波止場町2-1ホテルオークラ神戸内7F	○	○	×	
	神戸市中央区	5860	医療法人愛和会 金沢クリニック	078-332-4755	加納町6-6-1	○	○	○	
	神戸市中央区	9138	新神戸ウェルネスクリニック	078-272-0707	北野町1-1コトノハコ神戸1F	○	○	○	
	神戸市中央区	9611	医療法人社団mammaria mammariakobe	078-331-8825	下山手通3-1-21	×	○	○	
	神戸市西区	2270	医療法人社団董会 伊川谷病院	078-974-1990	池上2-4-2	○	○	○	
	神戸市西区	6903	医療法人博愛会広野高原病院	078-994-1156	北山台3-1-1	○	×	※	
	姫路市	1146	医療法人五葉会 城南病院	079-225-2215	本町231	○	○	○	
	姫路市	2276	医療法人松浦会 姫路第一病院	079-280-7660	御国野町国分寺143	○	○	○	
	姫路市	2277	社会医療法人財団聖フランシスコ会姫路聖マリア病院	079-265-5141	仁豊野650	○	○	×	
	姫路市	2279	一般社団法人姫路市医師会	079-295-3322	西今宿3-7-21	○	○	○	
	姫路市	7080	医療法人藤森医療財団小国病院	079-284-0381	南条2-23	○	○	○	
	姫路市	8289	医療法人社団 みどりの会 酒井病院	079-267-3602	飾西412-1リハビリ健診センター2F	○	○	○	
	姫路市	8528	一般財団法人京都工場保健会姫路健診クリニック	0120-505-575	西駅前町73姫路ターミナルスクエア3F	○	○	○	
	尼崎市	9468	一般財団法人京都工場保健会BRIO健診クリニック	0120-395-520	塚口本町6-9-22三菱電機伊丹総合保健体育館BRIO健診センター1F	○	○	○	
	明石市	2266	医療法人社団仁恵会 石井病院	078-918-1801	天文町1-5-11	○	○	○	
	明石市	2268	特定医療法人誠仁会大久保病院	078-935-2636	大久保町大窪2095-1	○	○	○	
	明石市	2456	医療法人社団吉徳会あさざり病院	078-912-7575	朝霧台1120-2	○	○	○	
	明石市	9598	医療法人社団王子クリニック	078-924-1221	北王子町13-60	×	○	○	
	西宮市	1132	一般社団法人西宮市医師会	0798-26-9497	染殿町8-3西宮健康開発センター	○	○	×	
	西宮市	1135	医療法人 明和病院	0798-42-3931	上鳴尾町4-31	○	○	○	
	西宮市	9599	さきたクリニック	0798-26-1222	和上町2-35-101テルヴェ	×	○	○	
	洲本市	1120	医療法人社団いちえ会洲本伊月病院	0799-26-0771	桑間428	○	○	○	
	芦屋市	8538	医療法人勝本芦屋セントマリアクリニック	0797-62-8830	大原町5-20	○	○	○	
	芦屋市	9588	あいかプレストクリニック	0797-38-7171	大樹町5-13芦屋グランドビル2F	×	○	○	
	相生市	7867	IHI播磨病院	0791-22-0380	旭3-5-15	×	○	○	
	加古川市	1155	公益財団法人加古川総合保健センター	079-429-2525	加古川町篠原町103-3ウェルネージかこがわ	○	○	×	
	赤穂市	1157	医療法人伯鳳会 赤穂中央病院	0791-45-7303	惣門町52-6	○	○	○	
	宝塚市	8531	宝塚医療生活協同組合 高松診療所	0797-72-2585	高松町5-10	×	○	○	
	宝塚市	9576	医療法人社団ミテラス宝塚おぼやし内科・外科クリニック	0797-71-6515	中野町1-5メディカルテラス宝塚	×	○	○	
	三木市	5884	医療法人社団一陽会 服部病院	0794-82-2563	大塚218-3	○	○	○	
	高砂市	7330	高砂市民病院	079-442-3981	荒井町紙町33-1	○	○	○	
	川西市	1141	医療法人晋真会 ベリタス病院	072-793-6176	新田1-2-23	○	×	×	
	川西市	5891	医療法人せいふう会 川西リハビリテーション病院	072-795-0070	東畦野5-18-1	×	×	○	
	加西市	1156	市立加西病院	0790-42-2200	北条町横尾1-13	○	○	※	
奈良県									
	奈良市	1161	社会医療法人健全会おかたに病院	0742-64-9023	南京終町1-25-1	○	○	×	
	奈良市	6117	新生会 総合病院高の原中央病院	0742-71-7062	右京1-3-3	○	○	○	
	奈良市	7928	社会医療法人健全会吉田病院	0742-81-3033	西大寺赤田町1-7-1	○	○	○	
	生駒市	8842	生駒市立病院	0743-72-1728	東生駒1-6-2	○	○	○	
	宇陀市	5894	グランソール奈良	0745-84-9333	菟田野松井8-1	○	○	○	
	橿原市	6123	医療法人郁慈会 服部記念病院	0745-77-1333	上牧4244	○	○	×	
和歌山県									
	和歌山市	6907	医療法人愛晋会 中江病院	073-451-0222	船所30-1	×	○	○	
	和歌山市	9557	医療法人有紀会さとう内科	073-497-6511	太田667-6	○	○	○	
	海南市	6579	医療法人恵友会 恵友病院	073-483-1033	船尾264-2	×	○	○	
	橋本市	1192	医療法人南労会 紀和病院	0736-33-5160	岸上18-1	○	○	○	
鳥取県									
	鳥取市	1194	鳥取生協病院	0857-25-0626	末広温泉町458	○	○	○	
	鳥取市	1197	鳥取市立病院	0857-37-1540	の場1-1	×	※	※	
	米子市	1201	社会医療法人同愛会博愛病院	0859-48-0880	両三柳1880	○	○	○	
	米子市	8274	公益財団法人鳥取県保健事業団西部健康管理センター	0859-21-3285	流通町158-24	○	○	○	
島根県									
	出雲市	1210	出雲市立総合医療センター	0853-63-5119	瀬分町613	○	○	○	
	出雲市	1212	公益財団法人ヘルスサイエンスセンター島根	0853-20-0649	塩冶町223-7	○	○	×	
	出雲市	5906	医療法人徳洲会出雲徳洲会病院	0853-73-7802	斐川町直江3964-1	○	○	○	
	安来市	7441	安来市立病院	0854-32-2085	広瀬町広瀬1931	○	○	※	
	安来市	9353	社会医療法人昌林会安来第一病院	0854-22-5555	安来町899-1	×	※	※	
岡山県									
	岡山市北区	1217	社会医療法人鴻仁会 セントラル・クリニック伊島	086-252-3222	伊島北町7-5セントラル・クリニック伊島	○	○	○	
	岡山市北区	1219	一般財団法人淳風会淳風会健康管理センター	050-3163-0002	大供2-3-1	○	○	○	
	岡山市北区	1222	川崎医科大学総合医療センター	086-232-3469	中山下2-6-1	○	○	○	

健診機関リスト



検査項目
子高細胞診
マンモ
乳房エコー

※予約の際は必ず「代行機関は(株)イーウェルです」とお伝えください。
※健診機関へご予約後、(株)イーウェルへ受診券発行依頼を行ってください。

市区町村	健診機関CD	健診機関名称	電話番号	住所	子高細胞診	マンモ	乳房エコー
岡山県							
岡山市北区	1223	岡山中央診療所 健康管理センター	086-233-2222	柳町1-13-7	○	○	○
岡山市北区	1226	岡山赤十字病院	086-222-8811	青江2-1-1	○	○	○
岡山市北区	6260	公益財団法人岡山県健康づくり財団(生活習慣病・ドック)	086-246-6253	平田408-1	○	○	○
岡山市北区	7435	岡山済生会昭和町健康管理センター	086-252-2200	昭和町12-15	○	○	○
岡山市中区	5912	総合病院岡山協立病院	0570-007-845	赤坂本町8-10	○	○	○
岡山市東区	6094	社会医療法人岡村一心堂病院	086-942-9921	西大寺南2-1-7	○	○	○
岡山市南区	6644	医療法人緑風会三宅おおふくクリニック	086-281-2020	大福393-1	○	○	○
倉敷市	1232	公益財団法人大原記念倉敷中央医療機構倉敷中央病院付属予防医療プラザ	050-1721-3825	鶴形1-11-11	○	○	○
倉敷市	1234	一般財団法人淳風会淳風会健康管理センター倉敷	086-454-8400	連島中央3-1-19 淳風スクエア	○	○	○
倉敷市	1236	医療法人水清会 水島第一病院	086-444-5350	神田2-3-33	○	○	×
倉敷市	2351	一般財団法人倉敷成人病センター 倉敷成人病健診センター	086-427-3333	白楽町282	○	○	○
倉敷市	5913	医療法人誠和会 倉敷記念病院	086-460-3277	中島831	○	×	×
倉敷市	5915	公益財団法人大原記念倉敷中央医療機構倉敷中央病院リバーサイド	086-448-1113	鶴の浦2-6-11	○	○	○
玉野市	6086	地方独立行政法人玉野医療センターたまの病院	0863-31-2266	宇野2-1-20	○	※	○
笠岡市	2360	医療法人社団清和会笠岡第一病院健康管理センター	0865-67-5111	横島1896	×	○	×
備前市	2364	大ヶ池診療所	0869-64-4648	大内571-1	○	○	×
備前市	5917	備前市国民健康保険市立備前病院	0869-64-3385	伊部2245	○	×	○
瀬戸内市	5918	瀬戸内市立 瀬戸内市民病院	0869-22-1234	邑久町山田庄845-1 健康管理センター	○	○	○
赤磐市	5919	赤磐医師会病院	086-955-6086	下市187-1	×	○	×
真庭市	5920	医療法人社団井口会総合病院落合病院	0867-52-1512	上市瀬341	○	○	○
瀬川町	5922	医療法人萌生会 国定病院 健康管理センター	0865-64-1001	大字浜中93-141	○	○	○
広島県							
広島市中区	1266	医療法人健康倶楽部	082-249-7011	大手町3-7-5 広島パークビル3F	○	○	※
広島市中区	1269	医療法人つかさ会 高橋メディカルクリニック	082-504-1131	大手町3-13-29 メディオコート大手町2F	×	※	○
広島市中区	2292	医療法人財団愛人会 河村内科消化器クリニック 健康管理室	082-247-4881	大手町1-6-1	○	○	○
広島市中区	2297	一般財団法人広島県環境保健協会 健康クリニック	082-232-4857	広瀬北町9-1 広島県公衆衛生会館	○	○	○
広島市中区	2303	医療法人あかね会中島山谷クリニック	082-542-7272	中島町6-1	○	○	○
広島市中区	5923	グランドタワーメディカルコート ライフケアクリニック	082-502-7735	上八丁堀4-1アーバンビューグランドタワー4F	×	○	○
広島市中区	7405	医療法人社団ヤマナ会広島生活習慣病がん健診センター幟町	082-224-6661	幟町13-4 広島マツダビル4F・5F	○	○	○
広島市中区	9177	医療法人社団明輝会広島女性クリニック	082-249-3900	三川町1-20 ピンクリボン39ビル4F	○	×	×
広島市南区	6853	医療法人健康の風 あずまクリニック放射線科内科	082-261-5500	段原1-8-1	×	×	○
広島市西区	1280	医療法人厚生堂 長崎病院ヘルスケアセンター	082-208-5791	横川新町3-11	○	○	○
広島市西区	5924	広島中央保健生活協同組合 福島生協病院	082-292-3215	福島町1-24-7	×	○	○
広島市佐伯区	6396	医療法人社団朋和会 西広島リハビリテーション病院	082-924-1116	三宅6-265	○	○	○
呉市	5927	社会福祉法人恩賜財団済生会支部広島県済生会済生会呉病院	0823-21-1601	三条2-1-13	○	○	×
三原市	1255	医療法人宗斉会 須波宗斉会病院	0848-69-1888	須波ハイツ2-3-10	×	○	○
三原市	2323	一般社団法人三原市医師会三原市医師会病院	0848-67-7030	宮浦1-15-1	×	○	×
三原市	7417	医療法人仁康会本郷中央病院	0848-86-6791	下北方1-7-30	○	×	○
尾道市	1251	医療法人社団啓明会村上記念病院	0848-22-3131	新浜1-14-26	×	○	×
福山市	2330	医療法人社団 日本鋼管福山病院	084-945-3920	大門町津之下1844	○	○	○
福山市	2344	医療法人財団竹政会セントラル病院	084-924-8041	住吉町1-26	×	○	○
福山市	6517	医療法人社団仁恵会福山検診所	084-926-2580	南本庄5-11-1	○	○	○
福山市	9608	医療法人社団ヤマナ会広島生活習慣病がん健診センター福山	084-999-7222	光南町2-1-1	○	○	○
三次市	5936	市立三次中央病院	0824-65-0620	東酒屋町10531	○	○	×
東広島市	1286	医療法人社団ヤマナ会東広島記念病院広島生活習慣病・がん健診センター東広島	082-423-6662	西条町吉行2214	○	○	○
廿日市市	8365	医療法人社団ヤマナ会広島生活習慣病・がん健診センター大野	0829-56-5505	大野早時3406-5	○	○	○
山口県							
宇部市	1310	医療法人社団宇部中央病院	0836-51-9222	大字西岐波750	○	○	×
山口市	1308	協愛会 阿知須共立病院	0836-65-2711	阿知須4841-1	○	○	○
山口市	2320	医療法人社団曙会佐々木医療メディカルプラザ 健診センター	083-923-8813	泉都町9-13	○	○	○
山口市	2710	医療法人社団向陽会 阿知須同仁病院	0836-65-5778	阿知須4241-4	×	○	○
山口市	6774	医療法人清仁会 林病院	083-972-1157	小郡下郷751-4	○	○	○
岩国市	5945	医療法人岩国病院	0827-41-0850	岩国3-2-7	○	○	○
岩国市	7977	そだクリニック	0827-21-0100	麻里布町3-15-7	×	○	○
柳井市	2287	山口県厚生農業協同組合連合会周東総合病院	0820-22-3456	古開作1000-1	○	○	○
周南市	1296	独立行政法人地域医療機能推進機構徳山中央病院	0834-28-4411	孝田町1-1	○	○	×
周南市	6691	医療法人仁徳会 周南病院	0834-21-0357	御幸通2-8	○	×	○
山陽小野田市	2736	日本赤十字社小野田赤十字病院	0836-88-0950	大字小野田3700	※	○	×
徳島県							
徳島市	1317	医療法人医仁会徳島検診クリニック	088-632-9111	南矢三町1-7-58	○	○	○
徳島市	1318	公益財団法人とくしま未来健康づくり機構	088-678-7128	蔵本町1-10-3	○	○	○
徳島市	1324	医療法人小浜内科徳島クリニック	088-653-6487	昭和町1-16	○	○	○
徳島市	1326	医療法人平成博愛会徳島平成病院	088-623-8624	伊賀町3-19-2	○	○	○
徳島市	2620	医療法人 明和会 たまき青空病院	088-643-2588	国府町早淵字北カシヤ56-1	○	○	○
徳島市	5950	徳島健康生活協同組合 徳島健生病院	088-622-7847	下助任町4-9	×	○	○
徳島市	5951	医療法人高川会虹の橋病院	088-633-5886	中島田町3-60-1	○	○	○
美馬市	6073	社会医療法人芳越会ホウエツ病院	0883-52-1095	脇町大字猪尻字八幡神社下南130-3	○	×	×
坂野町	9174	医療法人明和会藍住たまき青空クリニック	088-678-7727	住吉字千鳥ヶ浜110-5	×	○	○
鞆町	9525	つるぎ町立半田病院	0883-68-8145	半田字中藪234-1	○	○	×

・記載内容は2026年1月時点の情報となります。今後、健診機関により掲載されている内容が変更となる場合があります。
・健診機関は期中で追加される可能性がございます。最新の健診機関情報はパソコン・スマートフォン(URL:https://www.kenpos.jp/)でご確認いただけます。
・受診に関する内容でご不明な点は直接健診機関へお問合せください。

■ 健診機関リスト



※予約の際は必ず「代行機関は(株)イーウェルです」とお伝えください。
 ※健診機関へご予約後、(株)イーウェルへ受診券発行依頼を行ってください。

香川県	市区町村	健診機関CD	健診機関名称	電話番号	住所	検査項目		
						子宮細胞診	マンモ	乳房エコー
	高松市	2367	医療法人社団如水会オリーブ高松メディカルクリニック	087-839-9630	観光町649-8	○	○	○
	高松市	2369	独立行政法人地域医療機能推進機構りつりん病院 健康管理センター	087-862-9714	栗林町3-5-9	○	○	○
	高松市	2370	一般財団法人三宅医学研究所セントラルパーククリニック	087-863-4560	番町1-10-16	○	○	×
	高松市	2712	医療法人社団清澄会ミタニ病院	087-864-8821	三谷町1680-1	○	×	○
	高松市	7113	医療法人社団なつめ会美術館診療所	087-813-2269	香西東町433-1	○	○	○
	高松市	8795	医療法人社団愛和会あさひクリニック	087-831-0280	観光町538-2	○	×	×
	高松市	8919	医療法人社団安原クリニック	087-866-1111	三条町321-2	○	×	×
	高松市	8920	医療法人社団くろべクリニック	087-867-2267	木太町1335-4	○	×	×
	高松市	8971	医療法人ウェルネスサポート高松紺屋町クリニック	087-802-5880	紺屋町5-3アルファリビング高松紺屋町1F・2F	○	○	○
	高松市	9149	丸亀町クリニック	087-802-6360	丸亀町1-1丸亀町番街西館3F	○	○	○
	丸亀市	9534	一般社団法人瀬戸健康管理研究所総合健診クリニック	0877-24-8300	津森町219	○	○	○
	坂出市	1346	香川成人医学研究所 ウェルチェックセンター	0120-50-2311	横津町3-2-31	○	○	○
	坂出市	6295	医療法人社団昭龍会国重まこと医院	0877-46-5501	笠指町4-28	×	×	○
	観音寺市	6878	医療法人社団豊南会香川井下病院	0875-52-2215	大野原町花稲818-1	○	○	×
	観音寺市	9595	はしもとレディースクリニック	0877-35-8600	浜九番丁141-1	×	○	○
愛媛県	松山市	1361	公益財団法人愛媛県総合保健協会	089-987-8202	味酒町1-10-5	○	○	○
	松山市	1362	医療法人順風会 順風会 健診センター	089-915-0002	高砂町2-3-1	○	○	○
	松山市	1365	愛媛生協病院	089-976-7201	来住町1091-1	○	○	○
	松山市	2402	医療法人社団慈生会 松山城東病院	089-934-2502	松末2-19-36	※	○	×
	松山市	5960	愛媛県厚生連健診センター	0120-874-702	鷹子町533-1	○	○	○
	松山市	5961	社会福祉法人恩賜財団済生会松山病院	089-951-6111	山西町880-2	○	○	○
	今治市	1382	社会福祉法人恩賜財団済生会 今治病院	0898-47-6034	喜田村7-1-6	○	○	○
	宇和島市	5963	市立宇和島病院	0895-25-1111	御殿町1-1	○	○	×
	八幡浜市	2386	市立八幡浜総合病院	0894-24-2574	大平1番耕地638	○	○	×
	新居浜市	6247	愛媛医療生活協同組合 新居浜協立病院	0897-37-2333	若水町1-7-45	×	×	○
	西条市	1372	社会福祉法人恩賜財団済生会西条病院	0897-55-5121	朔日市269-1	※	○	×
	西条市	2396	医療法人専心会西条市立周桑病院	0898-64-2630	壬生川131	○	○	○
高知県	高知市	2716	クリニックグリーンハウス	088-871-2529	上町1-7-1	○	○	○
	四万十市	2374	医療法人森下会 森下病院 健診部	0880-34-3370	中村一条通2-44	○	×	×
福岡県	北九州市小倉区	2417	社会医療法人財団池友会 新小文字病院	093-391-8005	大里新町2-5	○	○	○
	北九州市戸畑区	2428	社会医療法人共愛会戸畑共立病院健診センター	093-871-6025	小芝2-5-1	○	○	○
	北九州市戸畑区	7339	一般社団法人日本健康倶楽部北九州支部	093-616-9012	中原西3-3-16	×	○	×
	北九州市小倉北区	1637	一般財団法人平成紫川会小倉記念病院	093-511-3255	浅野3-2-1	○	○	○
	北九州市小倉北区	2832	一般財団法人西日本産業衛生会 北九州健診診療所	093-561-0030	室町3-1-2	○	○	○
	北九州市八幡東区	1398	一般財団法人九州健康総合センター	093-672-6050	平野1-11-1	○	○	○
	北九州市八幡東区	2423	一般財団法人西日本産業衛生会北九州産業衛生診療所 八幡健診プラザ	093-671-8100	東田1-4-8	○	○	○
	北九州市八幡西区	7390	医療法人さんかろナクリニック健診センター	093-645-1315	菅原町2-13	○	○	○
	福岡市東区	1431	貝塚病院	092-632-2231	箱崎7-7-27	○	○	○
	福岡市東区	1433	一般財団法人船員保険会船員保険福岡健康管理センター	092-611-6311	原田3-4-10	○	○	○
	福岡市東区	9355	医療法人相生会福岡みらい病院	092-662-3535	香椎照葉3-5-1	○	○	×
	福岡市東区	9441	かい乳腺クリニック箱崎	092-409-6200	箱崎3-5-42エフタス3F	×	○	○
	福岡市博多区	1421	一般財団法人西日本産業衛生会福岡健診診療所	092-471-1165	博多駅前2-20-1大博多ビル6F	○	○	○
	福岡市博多区	1425	医療法人平井クリニック	092-474-4733	住吉5-12-20	○	×	×
	福岡市博多区	1427	一般財団法人医療情報健康財団健康財団クリニック	092-272-2398	上川端町14-30-201 泉月ビル冷泉公園	○	○	○
	福岡市博多区	5979	医療法人親愛ステーションクリニック	092-441-5446	博多駅前中央街1-1デイトスアネックス3F	○	○	○
	福岡市博多区	6230	医療法人 博多駅前クリニック	092-473-9177	博多駅前1-13-9いちご博多駅前ビル2F	○	○	○
	福岡市博多区	6356	博多駅前はまだ内科・内視鏡クリニック	092-414-6813	博多駅前2-2-1福岡センタービル5F	○	×	○
	福岡市博多区	9301	博多ひのきクリニック	092-477-7215	博多駅前1-8-34博多駅前FRビル7F	※	×	※
	福岡市博多区	9510	医療法人瑞和会ラッフルズメディカル博多クリニック	092-409-9905	博多駅前中央街9-1KITTE博多8F	○	○	○
	福岡市博多区	9567	博多健診内視鏡クリニック	092-402-3570	冷泉町5-13LYFARTビル4F	○	○	○
	福岡市中央区	1423	医療法人親愛天神クリニック	092-721-3583	天神2-12-1天神ビル3F	○	○	○
	福岡市中央区	1656	社会医療法人雪の聖母会 聖マリア福岡健診センター	092-726-2111	天神4-1-32メットライフ天神リバーフロントビル	○	○	○
	福岡市中央区	5981	あやすぎビルクリニック	092-732-8873	天神1-15-6綾杉ビル7F	×	×	○
	福岡市中央区	6353	医療法人エイ・ジイ・アイ・エイチ 秋本病院	092-771-6361	警固1-8-3	×	○	○
	福岡市中央区	6775	林内科クリニック	092-737-7277	天神2-3-2天神アイエスビル6F	※	×	※
	福岡市中央区	7129	医療法人財団博愛会 人間ドックセンターウイメンズウェルネス天神デュアル	092-781-5656	天神1-14-4天神平和ビル7F	○	○	○
	福岡市中央区	8843	渡辺通り田上内科クリニック	092-751-7680	渡辺通4-1-36Bivi福岡1F	○	○	○
	福岡市中央区	8873	医療法人社団広仁会広瀬病院	092-738-3039	渡辺通1-12-11	×	○	○
	福岡市中央区	8899	公益財団法人福岡労働衛生研究所天神健診センター	092-526-1087	天神2-8-36天神NKビル2F	○	○	○
	福岡市中央区	9413	公益財団法人ふくおか公衆衛生推進機構 ガーデンシティ健診プラザ	0800-300-7154	大名2-6-50福岡大名ガーデンシティ・タワー5F	○	○	○
	福岡市中央区	9490	医療法人親愛ヘルスケアセンターディア天神新館	092-721-3583	天神2-13-7福岡平和ビル2F	○	○	○
	福岡市南区	1440	公益財団法人福岡労働衛生研究所 労衛研健診センター	092-526-1087	那の川1-11-27	○	○	○
	福岡市南区	7021	社会医療法人喜悅会 那珂川病院	0120-777-344	向新町2-17-17	×	○	○
	大牟田市	1462	地方独立行政法人大牟田市立病院	0944-53-1061	宝坂町2-19-1	○	○	○
	大牟田市	5989	社会福祉法人恩賜財団済生会支部 福岡県済生会 大牟田病院	0944-53-2626	大字田隈810	※	※	※
	大牟田市	6120	医療法人静光園白川病院	0944-88-9905	上白川町1-146	○	○	○
	久留米市	1454	独立行政法人 地域医療機能推進機構 久留米総合病院	0942-48-1011	櫛原町21	○	○	○

健診機関リスト



※予約の際は必ず「代行機関は(株)イーウェルです」とお伝えください。
 ※健診機関へご予約後、(株)イーウェルへ受診券発行依頼を行ってください。

福岡県	市区町村	健診機関CD	健診機関名称	電話番号	住所	検査項目		
						子宮細胞診	マンモ	乳房エコー
久留米市	2432	医療法人楠病院		0942-35-2725	日吉町115	×	×	○
久留米市	2433	社会医療法人雪の聖母会聖マリアヘルスケアセンター		0942-36-0721	津福本町448-5	○	○	○
久留米市	2437	医療法人聖峰会 田主丸中央病院 地域保健センター		0943-72-2727	田主丸町益生田892サンライズ	○	○	○
八女市	6406	医療法人柳育会新やなぎ健診クリニック		0943-23-6977	吉田134-1	○	○	×
筑後市	7340	地方独立行政法人 筑後市立病院		0942-53-7511	大字和泉917-1	○	○	×
行橋市	2410	社会医療法人財団池友会 新行橋病院		0120-79-1092	道場寺1411	○	○	○
豊前市	2524	公益社団法人豊前築上医師会健康管理所		0979-82-2005	大字八屋1776-4	○	○	○
小郡市	6335	社会医療法人シマダ 嶋田病院		0942-72-2375	小郡217-1	○	○	※
春日市	1443	医療法人徳洲会 福岡徳洲会病院		092-573-6622	須玖北4-5	×	○	○
宗像市	1419	宗像医師会病院 健診センター		0940-37-0007	田熊5-5-3	○	○	※
古賀市	8428	医療法人社団愛和会古賀中央病院		092-944-1551	天神1-13-30古賀中央病院	○	○	○
福津市	2431	社会医療法人水光会 宗像水光会総合病院 総合健診センター		0940-34-3100	日蔭野5-8-4	○	×	×
宮若市	2444	医療法人相生会 宮田病院		0949-32-3006	本城1636	×	○	○
朝倉市	9060	一般社団法人朝倉医師会朝倉医師会病院		0946-28-7067	来春422-1	○	○	※
みやま市	8979	社会医療法人弘恵会ココラ病院		0944-22-5811	高田町濃濃480-2	×	○	×
糸島市	2458	糸島医師会病院		092-322-3677	浦志532-1	○	○	○
糸島市	6205	医療法人藤沢内科クリニック		092-323-0081	荻浦3-7-22	○	×	○
那珂川市	9354	社会医療法人喜悦会ちくし那珂川病院		0120-555-914	仲2-8-1	○	○	○
糟粕津町	2507	医療法人井上会 篠栗病院		092-947-0712	田中1-10-1	×	○	○
糟粕津町	2408	社会医療法人青洲会 福岡青洲会病院		0120-121-285	長者原西4-11-8青洲会総合健康センター1F	○	○	○
遠賀町	9602	地方独立行政法人芦屋中央病院		093-222-2932	山鹿283-7	○	○	○
遠賀町	1403	社会医療法人財団池友会 福岡新水巻病院		0120-70-2252	立屋敷1-2-1	×	○	※
京町	5997	社会医療法人陽明会御所病院		0930-25-3213	新津1400	○	○	○

佐賀県								
佐賀市	1481	公益財団法人佐賀県健康づくり財団佐賀県健診・検査センター		0952-37-3313	水ヶ江1-12-10佐賀メディカルセンタービル内	○	○	○
佐賀市	1486	独立行政法人地域医療機能推進機構 佐賀中部病院		0952-37-0580	兵庫南3-8-1	○	○	○
佐賀市	2545	医療法人社団敬愛会健診センター佐賀		0952-20-5511	高木瀬町大字長瀬1167-2	○	○	×
佐賀市	9364	医療法人同愛会サンテ溝上病院		0952-24-5251	大財1-6-60	○	○	○
鳥栖市	1474	医療法人社団如水会 今村病院		0942-84-1238	轟木町1523-6	○	○	○
鳥栖市	2436	医療法人清明会 やよいがおか鹿毛病院		0942-87-3155	弥生が丘2-143	×	※	※
伊万里市	8828	医療法人光仁会西田病院		0955-28-1111	山代町橋久890-2	×	※	※
鹿島市	2609	社会医療法人祐愛会織田病院		0954-63-3332	大字高津原4306	○	○	※

長崎県								
長崎市	1650	社会福祉法人十善会 十善会病院		095-801-2664	淵町20-5	○	○	○
長崎市	2474	医療法人稲仁会三原台病院		0570-01-8585	三原1-8-35	○	○	○
長崎市	2722	社会医療法人春回会春回会クリニック健診センター		0570-003-700	目覚町7-2HCS長崎ビル6F	○	○	○
長崎市	6689	医療法人福田ゆたか外科医院		095-843-7701	浜口町3-5	○	○	○
長崎市	6723	医療法人緑風会 みどりクリニック		095-842-5430	城栄町32-20	×	○	○
長崎市	7078	日本赤十字社 長崎原爆病院		095-841-9612	茂里町3-15	×	○	○
長崎市	7594	社会医療法人長崎記念病院		095-871-1515	深堀町1-11-54	×	○	○
長崎市	8858	社会福祉法人恩賜財団済生会支部済生会長崎病院		095-820-8050	片淵2-5-1	○	○	×
諫早市	1499	宮崎総合健診センター		0957-25-6000	久山台9-10	○	○	○
諫早市	2470	日本赤十字社 長崎原爆諫早病院		0957-27-2127	多良見町化屋986-2	○	○	○
大村市	1504	公益社団法人地域医療振興協会 市立大村市民病院		0957-52-2163	古賀島町133-22	○	○	○
対馬市	8894	長崎県上対馬病院		0920-86-4321	上対馬町比田勝630	○	×	※
西彼杵郡	6012	光善会 長崎百合野病院 健診センター		095-882-2550	浜田郷38-2時津中央クリニックビル2F	○	○	×

熊本県								
熊本市中央区	2488	社会医療法人社団高野会大腸肛門病センター高野病院		096-206-8188	大江3-2-55	○	○	○
熊本市中央区	6694	メディメッセ桜十字クリニック桜十字予防医療センター		0570-550-182	平成3-23-30サンリブシティくまなん3F	○	○	○
熊本市東区	6149	日本赤十字社 熊本健康管理センター(健診)		096-387-6710	長嶺南2-1-1	○	○	○
人吉市	2497	独立行政法人地域医療機能推進機構人吉医療センター		0966-22-7070	老神町35	○	※	○
水俣市	2499	国保水俣市立総合医療センター		0966-63-2101	天神町1-2-1	○	○	○
山鹿市	1517	医療法人春水会山鹿中央病院		0968-41-7444	山鹿1000	○	×	○
天草市	2504	独立行政法人地域医療機能推進機構 天草中央総合病院		0969-22-0077	東町101	○	○	○

大分県								
大分市	1545	一般財団法人西日本産業衛生会大分労働衛生管理センター		097-552-7788	高城南町11-7	○	○	○
大分市	1547	おおいた健診センター		097-569-2211	大字宮崎1415	○	○	○
大分市	2516	医療法人畏敬会 府内健診センター		097-513-5339	府内町1-3-23	○	○	○
大分市	2519	医療法人畏敬会 井野辺病院		097-586-5522	大字中尾字平255	○	×	○
大分市	2520	社会医療法人財団天竺堂 健診・健康増進センター		097-597-5254	中戸次5185-2	○	○	○
大分市	6724	公益財団法人大分県地域保健支援センター		097-532-2167	大字駄原2892-1大分県地域保健支援センター	○	○	○
大分市	8890	三愛総合健診センター		097-542-6733	市1213	○	○	○
別府市	1550	一般財団法人大分健康管理協会 大分総合健診センター		0977-66-4113	北石垣深町851	○	○	○
別府市	1552	大分県厚生連健康管理センター		0977-75-6154	緑丘町12-2	○	○	○
中津市	1549	中津市医師会総合健診センター		0979-23-6540	永添2110-8	○	○	○
日田市	2513	社団法人日田市医師会立 日田検診センター		0973-22-3600	清水町803-1	○	○	○
佐伯市	1553	医療法人慈恵会 西田病院		0972-22-0180	鶴岡西町2-266	○	○	○
臼杵市	2512	臼杵市医師会立 市民健康管理センター		0972-62-2526	大字戸室字大横井谷1140-1	○	○	○
杵築市	9258	杵築市立山香病院		0977-75-0498	山香町野原1612-1	○	○	○
宇佐市	2521	宇佐高田地域成人病検診センター		0978-37-2451	南宇佐635	○	○	○

・記載内容は2026年1月時点の情報となります。今後、健診機関により掲載されている内容が変更となる場合があります。
 ・健診機関は期中で追加される可能性がございます。最新の健診機関情報はパソコン・スマートフォン(URL:https://www.kenpos.jp/)でご確認ください。
 ・受診に関する内容でご不明な点は直接健診機関へお問合せください。

福岡県
佐賀県
長崎県
熊本県
大分県

健診機関リスト



検査項目
子宮細胞診
マンモ
乳房エコー

※予約の際は必ず「代行機関は(株)イーウェルです」とお伝えください。
※健診機関へご予約後、(株)イーウェルへ受診券発行依頼を行ってください。

市区町村	健診機関CD	健診機関名称	電話番号	住所	子宮細胞診	マンモ	乳房エコー
宮崎県							
宮崎市	1559	社会医療法人同心会古賀駅前クリニック健診センター	0985-22-2112	高千穂通2-7-14	×	○	○
宮崎市	1563	宮崎市郡医師会病院 健診センター	0985-77-9108	有田1173	○	○	○
宮崎市	1564	独立行政法人地域医療機能推進機構 宮崎江南病院健康管理センター	0985-53-8928	大坪町西六丁目2196-1	○	○	○
宮崎市	2932	医療法人宮崎博愛会さがら病院宮崎	0985-28-9616	下原町247-19	○	※	※
宮崎市	6023	公益財団法人宮崎県健康づくり協会	0985-38-5512	霧島1-1-2宮崎県総合保健センター内	○	○	※
宮崎市	8400	一般社団法人藤元メディカルシステム藤元総合病院付属予防医療クリニック	0985-53-1101	北川内町乱橋3584-1	×	○	×
延岡市	9487	公益財団法人福岡労働衛生研究所延岡健診センター	0982-29-4302	愛宕町2-1-5センコービル5F	○	○	○
日南市	9108	医療法人北辰会北村胃腸科眼科	0987-23-0086	園田2-4-28	×	×	○
鹿児島県							
鹿児島市	1572	鹿児島県民総合保健センター	099-220-2622	下伊敷3-1-7	○	○	○
鹿児島市	1585	公益社団法人鹿児島県労働基準協会ヘルスサポートセンター鹿児島	099-267-6292	東開町4-96	○	○	○
鹿児島市	2573	医療法人尚愛会 小田原病院	099-223-7531	山之口町8-1	○	○	×
鹿児島市	8720	公益社団法人鹿児島共済会南風病院	099-223-1521	長田町14-3	○	○	○
鹿児島市	9456	医療法人あさひ会かねこクリニック女性健診センター	099-822-0222	上荒田町8-6	○	○	○
枕崎市	2570	社会医療法人聖医会サザン・リージョン病院	0993-72-1351	緑町220	×	○	○
薩摩川内市	6310	社会福祉法人恩賜財団済生会川内病院	0996-22-8921	原田町2-46	○	○	×
始良市	6037	医療法人健育会 たけうちクリニック	0995-64-5550	西餅田140	○	○	○
沖縄県							
那覇市	1611	一般財団法人琉球生命済生会 琉生病院	098-885-5131	大道56	○	○	○
那覇市	6175	医療法人徳洲会 新都心クリニック	098-860-0386	銘苅2-2-1	○	○	○
那覇市	6340	地方独立行政法人那覇市立病院	098-884-5106	古島2-31-1	○	○	○
那覇市	9220	医療法人寿仁会沖縄セントラル病院	098-854-5541	与儀1-26-6	×	×	○
浦添市	1608	社会医療法人仁愛会浦添総合病院健診センター	0570-010-986	伊祖3-42-15	○	○	○
沖縄市	9009	沖縄医療生活協同組合中部協同病院	098-938-6160	美里1-31-15	○	×	○
豊見城市	2536	沖縄医療生協とよみ生協病院	0570-007-955	字真玉橋593-1	○	○	○
国頭郡金武町	8823	医療法人社団明日望アスホメディカルクリニック(旧医療法人社団菱秀会KIN放射線治療 健診クリニック)	098-968-4664	金武10897	○	○	○
中頭郡北谷町	1641	一般社団法人 中部地区医師会検診センター	098-936-8290	字宮城1-584	○	○	○
中頭郡北中城村	2553	医療法人徳洲会 中部徳洲会病院	0570-00-1789	字比嘉801	○	○	○
島尻郡南風原町	1639	一般財団法人沖縄県健康づくり財団	098-889-6474	字宮平212	○	○	○